

# Boleta BX+

## CALIFICACIONES AL 4T13

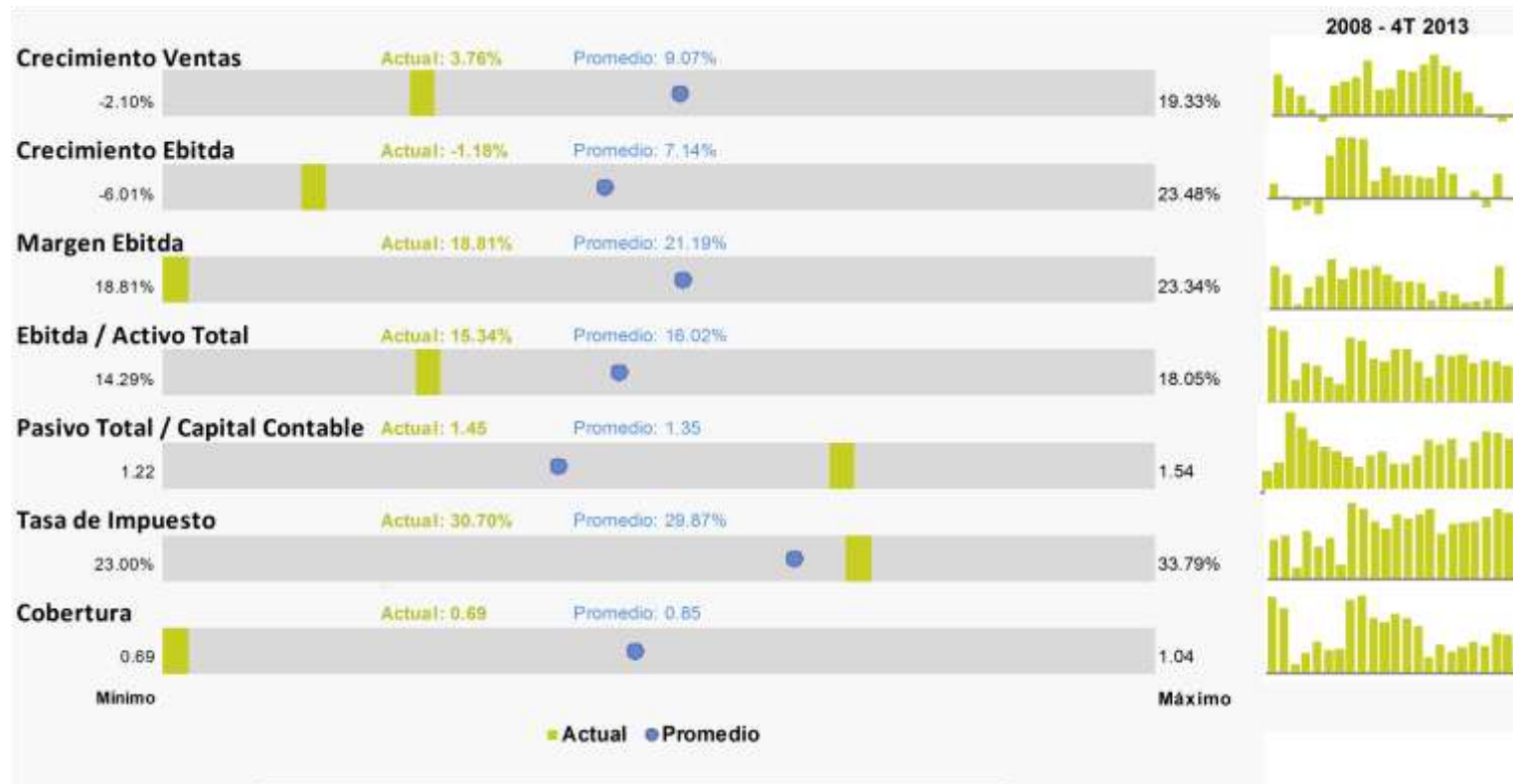
GRUPO FINANCIERO

# BX+

### ¿CÓMO LES FUE?

Con esta nota, actualizamos nuestro estudio llamado “Boleta BX+” que permite evaluar a través de una gráfica, la condición fundamental actual de un grupo de aproximadamente 100 empresas que cotizan en Bolsa una vez terminada la temporada de reportes financieros corporativos trimestrales. Nuestra Boleta compara siete importantes indicadores actuales respecto a sus propios niveles máximos, mínimos y promedios de los últimos cinco años.

BOLETA BX+ - Indicadores al 4T13 (2008 - 2013)



### REPROBADO: Margen Ebitda y Cobertura Financiera en Mínimos de cinco años

La “Boleta BX+” deja ver una condición aún difícil (“reprobado”) en los resultados promedios de las empresas en Bolsa en el último trimestre del año anterior. La variación trimestral anual promedio de las ventas fue de 3.76%, aunque con crecimiento, la cifra es aún muy menor al crecimiento promedio en cinco años de 9.5%. La variación en el Ebitda fue negativa en -1.18%, mucho menor también al promedio de avance de 7.78% en cinco años. El Margen Ebitda y el nivel de Cobertura observaron sus niveles mínimos por trimestre desde el 2008

“Una imagen vale más que mil palabras”

**Popular**

Carlos Ponce B.  
cponce@vepormas.com.mx  
5625 1537



@CPonceBustos

Laura A. Rivas S.  
larivas@vepormas.com.mx  
5625 1514

**Marzo 3, 2014**



CATEGORÍA:  
ESTRATEGIA BURSÁTIL



**3** TIEMPO ESTIMADO  
DE LECTURA (min)



OBJETIVO DEL REPORTE

Ayudar a entender (“armar”) la asociación entre distintos aspectos que inciden en el comportamiento del mercado accionario en México





REVELACIÓN DE INFORMACIÓN DE REPORTES DE ANÁLISIS DE **CASA DE BOLSA VE POR MÁS, S.A. DE C.V., GRUPO FINANCIERO VE POR MÁS**, destinado a los clientes de CONFORME AL ARTÍCULO 50 DE LAS Disposiciones de carácter general aplicables a las casas de bolsa e instituciones de crédito en materia de servicios de inversión (las “Disposiciones”).

Carlos Ponce Bustos, Rodrigo Heredia Matarazzo, Laura Alejandra Rivas Sánchez, Marco Medina Zaragoza, José María Flores Barrera, Andrés Audiffred Alvarado, Juan Elizalde Moreras, Juan José Reséndiz Téllez, Juan Antonio Mendiola Carmona, José Isaac Velasco, Edmond Kuri Sierra y Daniel Sánchez Uranga, Analistas responsables de la elaboración de este Reporte están disponibles en, [www.vepormas.com.mx](http://www.vepormas.com.mx), el cual refleja exclusivamente el punto de vista de los Analistas quienes únicamente han recibido remuneraciones por parte de BX+ por los servicios prestados en beneficio de la clientela de BX+. La remuneración variable o extraordinaria que han percibido está determinada en función de la rentabilidad de Grupo Financiero BX+ y el desempeño individual de cada Analista.

El presente documento fue preparado para (uso interno/uso personalizado) como parte de los servicios asesorados y de Análisis con los que se da seguimiento a esta Emisora, bajo ningún motivo podrá considerarse como una opinión objetiva sobre la Emisora ni tampoco como una recomendación generalizada, por lo que su reproducción o reenvío a un tercero que no pueda acreditar su recepción directamente por parte de Casa de Bolsa Ve Por Más, S.A. de C.V. libera a ésta de cualquier responsabilidad derivada de su utilización para toma de decisiones de inversión.

Las Empresas de Grupo Financiero Ve por Más no mantienen inversiones arriba del 1% del valor de su portafolio de inversión al cierre de los últimos tres meses, en instrumentos objeto de las recomendaciones. Los analistas que cubren las emisoras recomendadas es posible que mantengan en su portafolio de inversión, la emisora recomendada. Conservando la posición un plazo de por lo menos 3 meses. Ningún Consejero, Director General o Directivo de las Empresas de Grupo Financiero, fungen con algún cargo en las emisoras que son objeto de las recomendaciones.

Casa de Bolsa Ve por Más, S.A. de C.V. y Banco ve por Más, S.A., Institución de Banca Múltiple, brindan servicios de inversión asesorados y no asesorados a sus clientes personas físicas y corporativos en México y en el extranjero. Es posible que a través de su área de Finanzas Corporativas, Cuentas Especiales, Administración de Portafolios u otras le preste o en el futuro le llegue a prestar algún servicio a las sociedades Emisoras que sean objeto de nuestros reportes. En estos supuestos las entidades que conforman Grupo Financiero Ve Por Más reciben contraprestaciones por parte de dichas sociedades por sus servicios antes referidos. La información contenida en el presente reporte ha sido obtenida de fuentes que consideramos fidedignas, aún en el caso de estimaciones, pero no es posible realizar manifestación alguna sobre su precisión o integridad. La información y en su caso las estimaciones formuladas, son vigentes a la fecha de su emisión, están sujetas a modificaciones que en su caso y en cumplimiento a la normatividad vigente señalarán su antecedente inmediato que implique un cambio. Las entidades que conforman Grupo Financiero Ve por Más, no se comprometen, salvo lo dispuesto en las “Disposiciones” en términos de serializar los reportes, a realizar compulsas o versiones actualizadas respecto del contenido de este documento.

Toda vez que este documento se formula como una recomendación generalizada o personalizada para los destinatarios específicamente señalados en el documento, no podrá ser reproducido, citado, divulgado, utilizado, ni reproducido parcial o totalmente aún con fines académicos o de medios de comunicación, sin previa autorización escrita por parte de alguna entidad de las que conforman Grupo Financiero Ve por Más.

### Categorías y Criterios de Opinión

CATEGORÍA CRITERIO	CARACTERÍSTICAS	CONDICION EN ESTRATEGIA	DIFERENCIA VS. RENDIMIENTO IPyC
<b>FAVORITA</b>	Emisora que cumple nuestros dos requisitos básicos: <b>1) Ser una empresa extraordinaria; 2) Una valuación atractiva.</b> Los 6 elementos que analizamos para identificar una empresa extraordinaria son: Crecimiento, Rentabilidad, Sector, Estructura Financiera, Política de Dividendos, y Administración. Una valuación atractiva sucede cuando rendimiento potencial del Precio Objetivo es superior al estimado para el IPyC.	Forma parte de nuestro portafolio de estrategia	Mayor a 5.00 pp
<b>¡ATENCIÓN!</b>	Emisora que está muy cerca de cumplir nuestros dos requisitos básicos: <b>1) Ser una empresa extraordinaria; 2) Una valuación atractiva.</b> Los 6 elementos que analizamos para identificar una empresa extraordinaria son: Crecimiento, Rentabilidad, Sector, Estructura Financiera, Política de Dividendos, y Administración. Una valuación atractiva sucede cuando rendimiento potencial del Precio Objetivo es superior al estimado para el IPyC.	Puede o no formar parte de nuestro portafolio de estrategia	En un rango igual o menor a 5.00 pp
<b>NO POR AHORA</b>	Emisora que por ahora No cumple nuestros dos requisitos básicos: <b>1) Ser una empresa extraordinaria; 2) Una valuación atractiva. Los 6 elementos que analizamos para identificar una empresa extraordinaria son: Crecimiento, Rentabilidad, Sector, Estructura Financiera, Política de Dividendos, y Administración. Una valuación atractiva sucede cuando rendimiento potencial del Precio Objetivo es superior al estimado para el IPyC.</b>	No forma parte de nuestro portafolio de estrategia	Menor a 5.00 pp





## Directorio

DIRECCIÓN			
Alejandro Finkler Kudler	Director General / Casa de Bolsa	55 56251500 x 1523	<a href="mailto:afinkler@vepormas.com.mx">afinkler@vepormas.com.mx</a>
Carlos Ponce Bustos	Director Ejecutivo de Análisis y Estrategia	55 56251537 x 1537	<a href="mailto:cponce@vepormas.com.mx">cponce@vepormas.com.mx</a>
Fernando Paulo Pérez Saldivar	Director Ejecutivo de Mercados	55 56251517 x 1517	<a href="mailto:fperez@vepormas.com.mx">fperez@vepormas.com.mx</a>
Juan Mariano Cerezo Ruiz	Director de Mercados	55 56251609 x 1609	<a href="mailto:icerezo@vepormas.com.mx">icerezo@vepormas.com.mx</a>
Manuel Antonio Ardines Pérez	Director De Promoción Bursátil	55 56251500 x 9109	<a href="mailto:mardines@vepormas.com.mx">mardines@vepormas.com.mx</a>
Jaime Portilla Escalante	Director De Promoción Bursátil Monterrey	81 83180300 x 7329	<a href="mailto:jportilla@vepormas.com.mx">jportilla@vepormas.com.mx</a>
Ingrid Monserrat Calderón Álvarez	Asistente Dirección de Análisis y Estrategia	55 56251541 x 1541	<a href="mailto:icalderon@vepormas.com.mx">icalderon@vepormas.com.mx</a>
ANÁLISIS BURSÁTIL			
Rodrigo Heredia Matarazzo	Subdirector - Sector Minería	55 56251515 x 1515	<a href="mailto:rheredia@vepormas.com.mx">rheredia@vepormas.com.mx</a>
Laura Alejandra Rivas Sánchez	Proyectos y Procesos Bursátiles	55 56251514 x 1514	<a href="mailto:lrivas@vepormas.com.mx">lrivas@vepormas.com.mx</a>
Marco Medina Zaragoza	Vivienda / Infraestructura / Fibras	55 56251500 x 1453	<a href="mailto:mmedinaz@vepormas.com.mx">mmedinaz@vepormas.com.mx</a>
Jose Maria Flores Barrera	Alimentos / Bebidas / Consumo Discrecional	55 56251500 x 1451	<a href="mailto:jfloresb@vepormas.com.mx">jfloresb@vepormas.com.mx</a>
Andrés Audiffred Alvarado	Telecomunicaciones / Financiero	55 56251530 x 1530	<a href="mailto:aaudiffred@vepormas.com.mx">aaudiffred@vepormas.com.mx</a>
Juan Elizalde Moreras	Comerciales / Aeropuertos / Industriales	55 56251709 x 1709	<a href="mailto:jelizalde@vepormas.com.mx">jelizalde@vepormas.com.mx</a>
Juan Jose Reséndiz Téllez	Análisis Técnico	55 56251511 x 1511	<a href="mailto:jresendiz@vepormas.com.mx">jresendiz@vepormas.com.mx</a>
Juan Antonio Mendiola Carmona	Analista Proyectos y Procesos Bursátiles y Mercado	55 56251508 x 1508	<a href="mailto:jmendiola@vepormas.com.mx">jmendiola@vepormas.com.mx</a>
Daniel Sánchez Uranga	Editor Bursátil	55 56251529 x 1529	<a href="mailto:dsanchez@vepormas.com.mx">dsanchez@vepormas.com.mx</a>
ESTRATEGIA ECONOMICA			
José Isaac Velasco Orozco	Analista Económico	55 56251500 x 1454	<a href="mailto:jvelasco@vepormas.com.mx">jvelasco@vepormas.com.mx</a>
Edmond Kuri Sierra	Analista Económico	55 56251500 x 1725	<a href="mailto:ekuri@vepormas.com.mx">ekuri@vepormas.com.mx</a>
ADMINISTRACION DE PORTAFOLIOS			
Mónica Mercedes Suarez	Director de Gestión Patrimonial	55 11021800 x 1964	<a href="mailto:mmsuarez@vepormas.com.mx">mmsuarez@vepormas.com.mx</a>
Mario Alberto Sánchez Bravo	Subdirector de Administración de Portafolios	55 56251513 x 1513	<a href="mailto:masanchez@vepormas.com.mx">masanchez@vepormas.com.mx</a>
Ana Gabriela Ledesma Valdez	Gestión de Portafolios	55 56251526 x 1526	<a href="mailto:gledesma@vepormas.com.mx">gledesma@vepormas.com.mx</a>
Ramón Hernández Vargas	Sociedades de Inversión	55 56251536 x 1536	<a href="mailto:rhernandez@vepormas.com.mx">rhernandez@vepormas.com.mx</a>
Juan Carlos Fernández Hernández	Sociedades de Inversión	55 56251545 x 1545	<a href="mailto:jfernandez@vepormas.com.mx">jfernandez@vepormas.com.mx</a>
Heidi Reyes Velázquez	Promoción de Activos	55 56251534 x 1534	<a href="mailto:hreyes@vepormas.com.mx">hreyes@vepormas.com.mx</a>

