

En 3 Minutos

SE MANTIENEN MÁXIMOS HISTÓRICOS

RESUMEN DE MERCADO

MAYORES ALZAS EN EL DÍA

AxtelCPO	5.42%
GfamsaA	4.12%
SanmexB	3.02%
Mexchem*	2.81%
Alsea*	2.69%

MAYORES BAJAS EN EL DÍA

LabB	-1.93%
GmodeloC	-1.39%
BachocoB	-1.05%
Creal*	-1.01%
WalmexV	-0.99%

MOV. POR EMISORA AYER

Emisoras	%
Alzas	66 60.6%
Bajas	33 30.3%
S/Cambio	10 9.2%

CDS Ayer Var. 1d

México	80.67	0.82%
Brasil	149.33	1.59%
Rusia	232.05	0.82%
Corea	58.32	-12.71%

INDICES ASIA Var. 1d

Nikkei	14,425	1.95%
Hangsen	22,352	0.41%

SEÑALES ET IPyC

Señ. Act.	Vta.Seg.	Vta.Esp.
Dentro	40,386	42,452

SEÑALES ET BX+60

Señ. Act.	Vta.Seg.	Vta.Esp..
Dentro	122.75	128.26

INDICES	Cierre	1d	En el Mes	En Año	12M
IPyC	42,237	0.36%	3.75%	-1.15%	1.13%
IPyC Dls.	3,268	0.61%	5.03%	0.11%	-5.01%
BX+ 60	127.07	0.50%	2.98%	0.87%	-2.48%
BX+ 60 Dls.	9.83	0.75%	4.26%	2.15%	-8.40%
Dow Jones	16,715	0.12%	0.81%	0.84%	10.76%
S&P	1,897	0.04%	0.72%	2.66%	16.14%
Nasdaq	4,130	-0.33%	0.38%	-1.11%	20.11%
Bovespa	53,907	-0.27%	4.42%	4.66%	-1.18%

FUTUROS	Cierre	1d	En el Mes	En Año	12M
IPyC (6m)	42,615	0.41%	3.94%	-0.71%	1.86%
IPyC (9m)	42,790	0.25%	3.97%	-0.82%	1.55%
Oro	1,294.10	-0.17%	0.26%	7.64%	-9.43%
Plata	19.55	0.05%	1.80%	0.93%	-17.11%
Cobre	6,924.00	1.87%	2.82%	-6.24%	-6.04%
Petróleo(WTI)	101.88	1.21%	2.14%	3.52%	7.23%
Gas natural	4.37	-1.15%	-9.00%	3.24%	11.15%
Trigo	709.25	-0.80%	-1.70%	17.18%	-0.07%

Fuente: BX+, BMV, Bloomberg

BOLSA

HACE UNAS HORAS

Los mercados accionarios en EUA terminaron la jornada con movimientos mixtos en donde los índices Dow Jones y S&P 500 presentaron incrementos, llegando a nuevos niveles máximos históricos, destacando el alza por quinta sesión consecutiva del índice Dow Jones. Algunos manejadores de fondos comentaron que el hecho de alcanzar niveles máximos históricos a pesar de haber conocido algunos datos económicos menores a lo estimado es muy positivo y favorable para el mercado. En el plano corporativo, destacó la baja presentada por Whirlpool después de que algunas corredurías revisaran su recomendación de compra a neutral.

En México el IPyC terminó la sesión con ganancias por segunda sesión consecutiva. Las acciones que impulsaron el avance del índice fueron Femsa, Sanmex, Mexchem y Cemex. Destacó que Pinfra y Gruma alcanzaron un nuevo máximo histórico durante la sesión. En el ámbito corporativo, las acciones de Cemex cerraron con ganancias después de haber iniciado la jornada con una pérdida del 3%, tras la noticia del fallecimiento del Ingeniero Lorenzo H. Zambrano, Director General y Presidente del Consejo de Administración de la compañía.

EN LAS PROXIMAS HORAS

La atención de los inversionistas estará puesta en los reportes corporativos al 1T14, entre los cuales destacan Macy's, Sony, Cisco Systems, Agilent, Deere, Jack in the Box y SeaWorld, además de datos económicos entre los cuales destaca la inflación al productor.

ECONOMÍA

HACE UNAS HORAS

En China los datos de producción industrial y ventas minoristas de abril siguieron desacelerándose en relación con lo estimado por el consenso y con los datos previos. En Alemania, la confianza ZEW cayó a 33.1 puntos, muy por debajo del dato de abril de 43.2 puntos y del esperado de 40.0 puntos.

En EUA, las ventas minoristas crecieron 0.1% en abril, mientras que excluyendo automóviles y gasolina lo hicieron en -0.1%. Ambos datos fueron peores a lo esperado y a la cifra del mes inmediato anterior. En México, las reservas internacionales se ubicaron en 186.2 mil millones de dólares y en la subasta del M Bono Nov'42 se observó una caída en el rendimiento 6.94% desde 7.20% debido a un incremento en la demanda de 42.2% de dicho instrumento. Ello reflejó un renovado apetito por deuda de largo plazo en México.

EN LAS PROXIMAS HORAS

En Alemania se espera la inflación final de abril en 1.1%, dato que podría impactar en el EUR ante la expectativa de más relajación monetaria en la Eurozona. En la Zona Euro se publicará la producción industrial de marzo, la cual podría haberse contraído en 0.3% con relación al mes previo. En EUA se esperan los precios al productor con un incremento de 1.7% y uno de 1.4% excluyendo energéticos.

ESTIMADOS ECONÓMICOS

INDICADOR	2013	2014E
PIB	1.10%	2.90%
T de Cambio	13.09	12.74
Inflación	3.50%	3.80%
Cetes (28d)	3.16%	3.30%
IPyC		47,000
Var% IPyC		11.28%

TIPO DE CAMBIO

	\$	Var%
Actual	12.9250	
Ayer	12.9570	-0.25%
En el Mes	13.0850	-1.22%
En el Año	13.0900	-1.26%
12 Meses	12.1410	6.46%

VALUACIÓN IPyC y BX+60

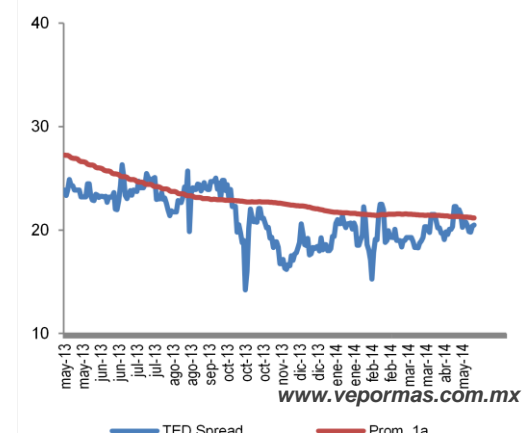
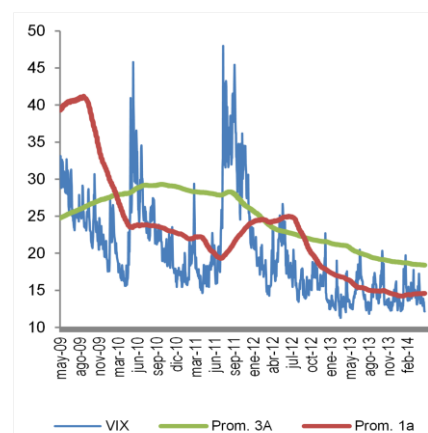
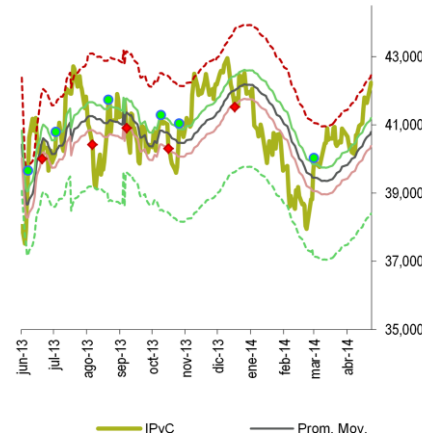
FV / Ebitda	IPyC	V%	BX+60	V%
Actual	9.8		19.0	
Prom. 5 a	9.2	7.1%	11.6	63.4%
Max. 5 a	10.9	-9.9%	19.2	-0.8%
Min. 5 a	7.1	39.0%	7.6	150.4%

Otros Múltiplos	IPyC	BX+60
P/U	24.94	14.64
P/VL	3.10	2.71
Inverso P/U	4.0%	6.8%
P/U MSCI Latam	18.48	
P/U S&P	17.41	

OTROS INDICADORES

	Actual	vs. Prom1a
Vix	12.16	-16.39%
TED Spread	20.48	-3.50%

	Nivel	Lectura
Miedo-Ambición	50	Neutro





REVELACIÓN DE INFORMACIÓN DE REPORTES DE ANÁLISIS DE **CASA DE BOLSA VE POR MÁS, S.A. DE C.V., GRUPO FINANCIERO VE POR MÁS**, destinado a los clientes de CONFORME AL ARTÍCULO 50 DE LAS Disposiciones de carácter general aplicables a las casas de bolsa e instituciones de crédito en materia de servicios de inversión (las “Disposiciones”).

Carlos Ponce Bustos, Rodrigo Heredia Matarazzo, Laura Alejandra Rivas Sánchez, Marco Medina Zaragoza, José Maria Flores Barrera, Andrés Audiffred Alvarado, Juan Elizalde Moreras, Juan José Reséndiz Téllez, Juan Antonio Mendiola Carmona, José Isaac Velasco, Edmond Kuri Sierra y Daniel Sánchez Uranga, Analistas responsables de la elaboración de este Reporte están disponibles en, www.vepormas.com.mx, el cual refleja exclusivamente el punto de vista de los Analistas quienes únicamente han recibido remuneraciones por parte de BX+ por los servicios prestados en beneficio de la clientela de BX+. La remuneración variable o extraordinaria que han percibido está determinada en función de la rentabilidad de Grupo Financiero BX+ y el desempeño individual de cada Analista.

El presente documento fue preparado para (uso interno/uso personalizado) como parte de los servicios asesorados y de Análisis con los que se da seguimiento a esta Emisora, bajo ningún motivo podrá considerarse como una opinión objetiva sobre la Emisora ni tampoco como una recomendación generalizada, por lo que su reproducción o reenvío a un tercero que no pueda acreditar su recepción directamente por parte de Casa de Bolsa Ve Por Más, S.A. de C.V. libera a ésta de cualquier responsabilidad derivada de su utilización para toma de decisiones de inversión.

Las Empresas de Grupo Financiero Ve por Más no mantienen inversiones arriba del 1% del valor de su portafolio de inversión al cierre de los últimos tres meses, en instrumentos objeto de las recomendaciones. Los analistas que cubren las emisoras recomendadas es posible que mantengan en su portafolio de inversión, la emisora recomendada. Conservando la posición un plazo de por lo menos 3 meses. Ningún Consejero, Director General o Directivo de las Empresas de Grupo Financiero, fungen con algún cargo en las emisoras que son objeto de las recomendaciones.

Casa de Bolsa Ve por Más, S.A. de C.V. y Banco ve por Más, S.A., Institución de Banca Múltiple, brindan servicios de inversión asesorados y no asesorados a sus clientes personas físicas y corporativos en México y en el extranjero. Es posible que a través de su área de Finanzas Corporativas, Cuentas Especiales, Administración de Portafolios u otras le preste o en el futuro le llegue a prestar algún servicio a las sociedades Emisoras que sean objeto de nuestros reportes. En estos supuestos las entidades que conforman Grupo Financiero Ve Por Más reciben contraprestaciones por parte de dichas sociedades por sus servicios antes referidos. La información contenida en el presente reporte ha sido obtenida de fuentes que consideramos fidedignas, aún en el caso de estimaciones, pero no es posible realizar manifestación alguna sobre su precisión o integridad. La información y en su caso las estimaciones formuladas, son vigentes a la fecha de su emisión, están sujetas a modificaciones que en su caso y en cumplimiento a la normatividad vigente señalarán su antecedente inmediato que implique un cambio. Las entidades que conforman Grupo Financiero Ve por Más, no se comprometen, salvo lo dispuesto en las “Disposiciones” en términos de serializar los reportes, a realizar compulsas o versiones actualizadas respecto del contenido de este documento.

Toda vez que este documento se formula como una recomendación generalizada o personalizada para los destinatarios específicamente señalados en el documento, no podrá ser reproducido, citado, divulgado, utilizado, ni reproducido parcial o totalmente aún con fines académicos o de medios de comunicación, sin previa autorización escrita por parte de alguna entidad de las que conforman Grupo Financiero Ve por Más.

Categorías y Criterios de Opinión

CATEGORÍA CRITERIO	CARACTERÍSTICAS	CONDICION EN ESTRATEGIA	DIFERENCIA VS. RENDIMIENTO IPyC
FAVORITA	Emisora que cumple nuestros dos requisitos básicos: 1) Ser una empresa extraordinaria; 2) Una valuación atractiva. Los 6 elementos que analizamos para identificar una empresa extraordinaria son: Crecimiento, Rentabilidad, Sector, Estructura Financiera, Política de Dividendos, y Administración. Una valuación atractiva sucede cuando rendimiento potencial del Precio Objetivo es superior al estimado para el IPyC.	Forma parte de nuestro portafolio de estrategia	Mayor a 5.00 pp
¡ATENCIÓN!	Emisora que está muy cerca de cumplir nuestros dos requisitos básicos: 1) Ser una empresa extraordinaria; 2) Una valuación atractiva. Los 6 elementos que analizamos para identificar una empresa extraordinaria son: Crecimiento, Rentabilidad, Sector, Estructura Financiera, Política de Dividendos, y Administración. Una valuación atractiva sucede cuando rendimiento potencial del Precio Objetivo es superior al estimado para el IPyC.	Puede o no formar parte de nuestro portafolio de estrategia	En un rango igual o menor a 5.00 pp
NO POR AHORA	Emisora que por ahora No cumple nuestros dos requisitos básicos: 1) Ser una empresa extraordinaria; 2) Una valuación atractiva. Los 6 elementos que analizamos para identificar una empresa extraordinaria son: Crecimiento, Rentabilidad, Sector, Estructura Financiera, Política de Dividendos, y Administración. Una valuación atractiva sucede cuando rendimiento potencial del Precio Objetivo es superior al estimado para el IPyC.	No forma parte de nuestro portafolio de estrategia	Menor a 5.00 pp





Directorio

DIRECCIÓN			
Alejandro Finkler Kudler	Director General / Casa de Bolsa	55 56251500 x 1523	afinkler@vepormas.com.mx
Carlos Ponce Bustos	Director Ejecutivo de Análisis y Estrategia	55 56251537 x 1537	cponce@vepormas.com.mx
Fernando Paulo Pérez Saldivar	Director Ejecutivo de Mercados	55 56251517 x 1517	fperez@vepormas.com.mx
Juan Mariano Cerezo Ruiz	Director de Mercados	55 56251609 x 1609	jcerezo@vepormas.com.mx
Manuel Antonio Ardines Pérez	Director De Promoción Bursátil	55 56251500 x 9109	mardines@vepormas.com.mx
Jaime Portilla Escalante	Director De Promoción Bursátil Monterrey	81 83180300 x 7329	jportilla@vepormas.com.mx
Ingrid Monserrat Calderón Álvarez	Asistente Dirección de Análisis y Estrategia	55 56251541 x 1541	icalderon@vepormas.com.mx
ANÁLISIS BURSÁTIL			
Rodrigo Heredia Matarazzo	Subdirector - Sector Minería	55 56251515 x 1515	rheredia@vepormas.com.mx
Laura Alejandra Rivas Sánchez	Proyectos y Procesos Bursátiles	55 56251514 x 1514	lrivas@vepormas.com.mx
Marco Medina Zaragoza	Vivienda / Infraestructura / Fibras	55 56251500 x 1453	mmedinaz@vepormas.com.mx
Jose Maria Flores Barrera	Alimentos / Bebidas / Consumo Discrecional	55 56251500 x 1451	jfloresb@vepormas.com.mx
Andrés Audiffred Alvarado	Telecomunicaciones / Financiero	55 56251530 x 1530	aaudiffred@vepormas.com.mx
Juan Elizalde Moreras	Comerciales / Aeropuertos / Industriales	55 56251709 x 1709	jelizalde@vepormas.com.mx
Juan Jose Reséndiz Téllez	Análisis Técnico	55 56251511 x 1511	jresendiz@vepormas.com.mx
Juan Antonio Mendiola Carmona	Analista Proyectos y Procesos Bursátiles y Mercado	55 56251508 x 1508	jmendiola@vepormas.com.mx
Daniel Sánchez Uranga	Editor Bursátil	55 56251529 x 1529	dsanchez@vepormas.com.mx
ESTRATEGIA ECONOMICA			
José Isaac Velasco Orozco	Analista Económico	55 56251500 x 1454	ivelascoo@vepormas.com.mx
Edmond Kuri Sierra	Analista Económico	55 56251500 x 1725	ekuri@vepormas.com.mx
ADMINISTRACION DE PORTAFOLIOS			
Mónica Mercedes Suarez	Director de Gestión Patrimonial	55 11021800 x 1964	mmsuarez@vepormas.com.mx
Mario Alberto Sánchez Bravo	Subdirector de Administración de Portafolios	55 56251513 x 1513	masanchez@vepormas.com.mx
Ana Gabriela Ledesma Valdez	Gestión de Portafolios	55 56251526 x 1526	gledesma@vepormas.com.mx
Ramón Hernández Vargas	Sociedades de Inversión	55 56251536 x 1536	rhernandez@vepormas.com.mx
Juan Carlos Fernández Hernández	Sociedades de Inversión	55 56251545 x 1545	jfernandez@vepormas.com.mx
Heidi Reyes Velázquez	Promoción de Activos	55 56251534 x 1534	hreyes@vepormas.com.mx