

En 3 Minutos

MALOS REPORTES CORPORATIVOS

RESUMEN DE MERCADO

MAYORES ALZAS EN EL DÍA

SanluisCPO	3.65%
Creal*	3.64%
SimecB	3.18%
AmxL	1.89%
SanmexB	1.75%

MAYORES BAJAS EN EL DÍA

GapB	-3.24%
GmexicoB	-2.30%
Elektra*	-2.23%
KimberA	-1.84%
MegaCPO	-1.58%

MOV. POR EMISORA AYER

Emisoras	%
Alzas	46 44.7%
Bajas	47 45.6%
S/Cambio	10 9.7%

CDS Ayer Var. 1d

México	77.01	-2.98%
Brasil	150.34	-1.98%
Rusia	215.58	-2.98%
Corea	56.68	-7.12%

INDICES ASIA Var. 1d

Nikkei	14,075	0.49%
Hangsen	22,835	0.57%

SEÑALES ET IPyC

Señ. Act.	Vta.Seg.	Vta.Esp.
Dentro	40,624	42,702

SEÑALES ET BX+60

Señ. Act.	Vta.Seg.	Vta.Esp..
Dentro	123.24	128.78

INDICES Cierre 1d En el Mes En Año 12M

IPyC	41,805	-0.08%	2.69%	-2.16%	1.76%
IPyC Dls.	3,231	-0.48%	3.86%	-1.00%	-3.42%
BX+ 60	126.33	-0.20%	2.38%	0.28%	-0.77%
BX+ 60 Dls.	9.76	-0.60%	3.55%	1.46%	-5.82%
Dow Jones	16,374	-0.83%	-1.25%	-1.22%	6.78%
S&P	1,873	-0.65%	-0.59%	1.32%	12.40%
Nasdaq	4,097	-0.70%	-0.43%	-1.91%	17.17%
Bovespa	52,366	-1.85%	1.43%	1.67%	-5.91%

FUTUROS Cierre 1d En el Mes En Año 12M

IPyC (6m)	42,110	-0.09%	2.71%	-1.89%	2.42%
IPyC (9m)	42,295	-0.27%	2.77%	-1.97%	1.93%
Oro	1,294.50	0.11%	0.29%	7.67%	-7.04%
Plata	19.41	0.18%	1.07%	0.21%	-15.11%
Cobre	6,963.00	0.88%	3.40%	-5.71%	-4.48%
Petróleo(WTI)	102.74	0.11%	3.00%	4.39%	6.28%
Gas natural	4.55	1.59%	-5.29%	7.45%	11.04%
Trigo	670.50	-0.59%	-7.07%	10.78%	-2.15%

Fuente: BX+, BMV, Bloomberg

BOLSA

HACE UNAS HORAS

Los mercados accionarios en EUA cerraron con pérdidas rompiendo una racha de dos sesiones consecutivas al alza. Esta vez lo que arrastró los principales índices accionarios fueron los reportes trimestrales de algunas empresas minoristas que estuvieron por debajo de los estimados de los analistas, además de los comentarios de algunos miembros de la FED. En el ámbito económico, Charles Plosser, presidente de la FED de Philadelphia, mencionó que una economía más fuerte podría obligar al Banco Central a elevar las tasas de interés "más pronto que tarde" para anticiparse a la inflación. En el plano corporativo, las acciones de Staples y Urban Outfitters cerraron con pérdidas después de que las compañías no superarían las estimaciones de los analistas. Por otra parte, han reportado el 95% de las compañías del S&P en donde se han visto crecimientos en ventas del 2.7% y del 4.8% en las utilidades. En México el IPyC terminó la sesión en terreno negativo siguiendo la tendencia de los mercados accionarios de EUA en menor magnitud. Las acciones que impulsaron la baja del índice fueron Gmexico, Tlevisa, Alfa y Femsa. En el ámbito corporativo, Alfa anunció que adquirió el 0.03% del total de acciones en circulación de Pacific Rubiales Energy Corp, en donde posee el 10.03% de las acciones en circulación. ALFA mencionó que adquirió las acciones con el propósito de hacer una inversión financiera.

EN LAS PROXIMAS HORAS

La atención de los inversionistas estará puesta en los reportes corporativos al 1T14, además de las minutas de política monetaria de la FED.



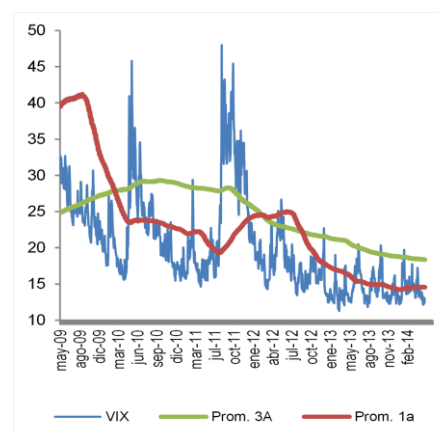
ECONOMÍA

HACE UNAS HORAS

Japón dio a conocer que su Índice de Actividad Industrial creció 1.5% en marzo, cifra por debajo del 1.6% que esperaba el consenso. En Reino Unido se publicó la inflación del mes de abril, la cual fue de 1.8%, superior a la esperada por el consenso. Charles Plosser, presidente de la FED de Filadelfia, señaló que el banco central de EUA tendría que aumentar de manera rápida la tasa de interés, en caso de que el crecimiento económico mejore. Comentario que ocasiono movimiento en los mercados. En México, el Banco de México dio a conocer que el monto total de reservas internacionales asciende a \$186,289 millones de dólares.

EN LAS PROXIMAS HORAS

En Asia se publicara el PMI manufacturero preliminar de mayo de China, esperado en 48.4 puntos. En la Zona Euro se publicará la cuenta corriente de marzo, se espera un superávit por 23 mil mde. En el bloque europeo se conocerá la confianza del consumidor preliminar de mayo, esperado en -8.20% y PMI Manufactureros. En Reino Unido se darán a conocer las ventas al menudeo de abril, esperado anual en 5.20% y 0.50% mensual. En EUA se publicará la minuta de la reunión de política monetaria de los días 29 y 30 de abril. Habrá conferencias de presidentes de la FED y un discurso de Janet Yellen en NY. En México, Banxico publicará su informe trimestral de inflación correspondiente al primer trimestre del año. Se darán a conocer las ventas al menudeo de marzo, el consenso espera que caigan 0.9%.



ESTIMADOS ECONÓMICOS

INDICADOR	2013	2014E
PIB	1.10%	2.90%
T de Cambio	13.09	12.74
Inflación	3.50%	3.80%
Cetes (28d)	3.16%	3.30%
IPyC		47,000
Var% IPyC		12.43%

TIPO DE CAMBIO

	\$	Var%
Actual	12.9375	
Ayer	12.8865	0.40%
En el Mes	13.0850	-1.13%
En el Año	13.0900	-1.17%
12 Meses	12.2783	5.37%

VALUACIÓN IPyC y BX+60

FV / Ebitda	IPyC	V%	BX+60	V%
Actual	9.8		19.0	
Prom. 5 a	9.2	6.2%	11.7	62.3%
Max. 5 a	10.9	-10.6%	19.2	-1.1%
Min. 5 a	7.1	37.9%	7.6	149.7%

Otros Múltiplos IPyC BX+60

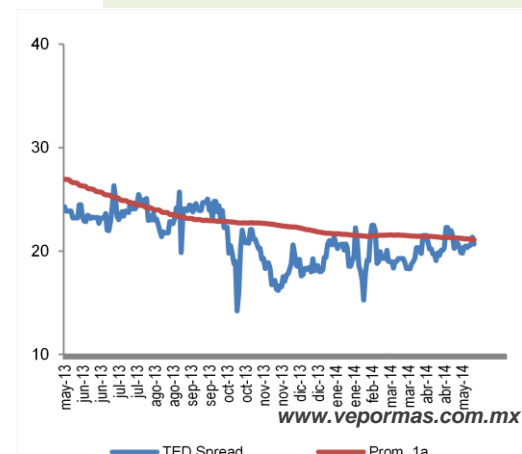
P/U	24.70	14.29
P/VL	3.07	2.70
Inverso P/U	4.0%	7.0%
P/U MSCI Latam	18.31	
P/U S&P	17.22	

OTROS INDICADORES

	Actual	vs. Prom1a
Vix	12.96	-10.87%
TED Spread	20.67	-2.30%

Nivel Lectura

Miedo-Ambición	21	Miedo Extremo
----------------	----	---------------





REVELACIÓN DE INFORMACIÓN DE REPORTES DE ANÁLISIS DE **CASA DE BOLSA VE POR MÁS, S.A. DE C.V., GRUPO FINANCIERO VE POR MÁS**, destinado a los clientes de CONFORME AL ARTÍCULO 50 DE LAS Disposiciones de carácter general aplicables a las casas de bolsa e instituciones de crédito en materia de servicios de inversión (las “Disposiciones”).

Carlos Ponce Bustos, Rodrigo Heredia Matarazzo, Laura Alejandra Rivas Sánchez, Marco Medina Zaragoza, José Maria Flores Barrera, Andrés Audiffred Alvarado, Juan Elizalde Moreras, Juan José Reséndiz Téllez, Juan Antonio Mendiola Carmona, José Isaac Velasco, Edmond Kuri Sierra y Daniel Sánchez Uranga, Analistas responsables de la elaboración de este Reporte están disponibles en, www.vepormas.com.mx, el cual refleja exclusivamente el punto de vista de los Analistas quienes únicamente han recibido remuneraciones por parte de BX+ por los servicios prestados en beneficio de la clientela de BX+. La remuneración variable o extraordinaria que han percibido está determinada en función de la rentabilidad de Grupo Financiero BX+ y el desempeño individual de cada Analista.

El presente documento fue preparado para (uso interno/uso personalizado) como parte de los servicios asesorados y de Análisis con los que se da seguimiento a esta Emisora, bajo ningún motivo podrá considerarse como una opinión objetiva sobre la Emisora ni tampoco como una recomendación generalizada, por lo que su reproducción o reenvío a un tercero que no pueda acreditar su recepción directamente por parte de Casa de Bolsa Ve Por Más, S.A. de C.V. libera a ésta de cualquier responsabilidad derivada de su utilización para toma de decisiones de inversión.

Las Empresas de Grupo Financiero Ve por Más no mantienen inversiones arriba del 1% del valor de su portafolio de inversión al cierre de los últimos tres meses, en instrumentos objeto de las recomendaciones. Los analistas que cubren las emisoras recomendadas es posible que mantengan en su portafolio de inversión, la emisora recomendada. Conservando la posición un plazo de por lo menos 3 meses. Ningún Consejero, Director General o Directivo de las Empresas de Grupo Financiero, fungen con algún cargo en las emisoras que son objeto de las recomendaciones.

Casa de Bolsa Ve por Más, S.A. de C.V. y Banco ve por Más, S.A., Institución de Banca Múltiple, brindan servicios de inversión asesorados y no asesorados a sus clientes personas físicas y corporativos en México y en el extranjero. Es posible que a través de su área de Finanzas Corporativas, Cuentas Especiales, Administración de Portafolios u otras le preste o en el futuro le llegue a prestar algún servicio a las sociedades Emisoras que sean objeto de nuestros reportes. En estos supuestos las entidades que conforman Grupo Financiero Ve Por Más reciben contraprestaciones por parte de dichas sociedades por sus servicios antes referidos. La información contenida en el presente reporte ha sido obtenida de fuentes que consideramos fidedignas, aún en el caso de estimaciones, pero no es posible realizar manifestación alguna sobre su precisión o integridad. La información y en su caso las estimaciones formuladas, son vigentes a la fecha de su emisión, están sujetas a modificaciones que en su caso y en cumplimiento a la normatividad vigente señalarán su antecedente inmediato que implique un cambio. Las entidades que conforman Grupo Financiero Ve por Más, no se comprometen, salvo lo dispuesto en las “Disposiciones” en términos de serializar los reportes, a realizar compulsas o versiones actualizadas respecto del contenido de este documento.

Toda vez que este documento se formula como una recomendación generalizada o personalizada para los destinatarios específicamente señalados en el documento, no podrá ser reproducido, citado, divulgado, utilizado, ni reproducido parcial o totalmente aún con fines académicos o de medios de comunicación, sin previa autorización escrita por parte de alguna entidad de las que conforman Grupo Financiero Ve por Más.

Categorías y Criterios de Opinión

CATEGORÍA CRITERIO	CARACTERÍSTICAS	CONDICION EN ESTRATEGIA	DIFERENCIA VS. RENDIMIENTO IPyC
FAVORITA	Emisora que cumple nuestros dos requisitos básicos: 1) Ser una empresa extraordinaria; 2) Una valuación atractiva. Los 6 elementos que analizamos para identificar una empresa extraordinaria son: Crecimiento, Rentabilidad, Sector, Estructura Financiera, Política de Dividendos, y Administración. Una valuación atractiva sucede cuando rendimiento potencial del Precio Objetivo es superior al estimado para el IPyC.	Forma parte de nuestro portafolio de estrategia	Mayor a 5.00 pp
¡ATENCIÓN!	Emisora que está muy cerca de cumplir nuestros dos requisitos básicos: 1) Ser una empresa extraordinaria; 2) Una valuación atractiva. Los 6 elementos que analizamos para identificar una empresa extraordinaria son: Crecimiento, Rentabilidad, Sector, Estructura Financiera, Política de Dividendos, y Administración. Una valuación atractiva sucede cuando rendimiento potencial del Precio Objetivo es superior al estimado para el IPyC.	Puede o no formar parte de nuestro portafolio de estrategia	En un rango igual o menor a 5.00 pp
NO POR AHORA	Emisora que por ahora No cumple nuestros dos requisitos básicos: 1) Ser una empresa extraordinaria; 2) Una valuación atractiva. Los 6 elementos que analizamos para identificar una empresa extraordinaria son: Crecimiento, Rentabilidad, Sector, Estructura Financiera, Política de Dividendos, y Administración. Una valuación atractiva sucede cuando rendimiento potencial del Precio Objetivo es superior al estimado para el IPyC.	No forma parte de nuestro portafolio de estrategia	Menor a 5.00 pp





Directorio

DIRECCIÓN			
Alejandro Finkler Kudler	Director General / Casa de Bolsa	55 56251500 x 1523	afinkler@vepormas.com.mx
Carlos Ponce Bustos	Director Ejecutivo de Análisis y Estrategia	55 56251537 x 1537	cponce@vepormas.com.mx
Fernando Paulo Pérez Saldivar	Director Ejecutivo de Mercados	55 56251517 x 1517	fperez@vepormas.com.mx
Juan Mariano Cerezo Ruiz	Director de Mercados	55 56251609 x 1609	jcerezo@vepormas.com.mx
Manuel Antonio Ardines Pérez	Director De Promoción Bursátil	55 56251500 x 9109	mardines@vepormas.com.mx
Jaime Portilla Escalante	Director De Promoción Bursátil Monterrey	81 83180300 x 7329	jportilla@vepormas.com.mx
Ingrid Monserrat Calderón Álvarez	Asistente Dirección de Análisis y Estrategia	55 56251541 x 1541	icalderon@vepormas.com.mx
ANÁLISIS BURSÁTIL			
Rodrigo Heredia Matarazzo	Subdirector - Sector Minería	55 56251515 x 1515	rheredia@vepormas.com.mx
Laura Alejandra Rivas Sánchez	Proyectos y Procesos Bursátiles	55 56251514 x 1514	lrivas@vepormas.com.mx
Marco Medina Zaragoza	Vivienda / Infraestructura / Fibras	55 56251500 x 1453	mmedinaz@vepormas.com.mx
Jose Maria Flores Barrera	Alimentos / Bebidas / Consumo Discrecional	55 56251500 x 1451	jfloresb@vepormas.com.mx
Andrés Audiffred Alvarado	Telecomunicaciones / Financiero	55 56251530 x 1530	aaudiffred@vepormas.com.mx
Juan Elizalde Moreras	Comerciales / Aeropuertos / Industriales	55 56251709 x 1709	jelizalde@vepormas.com.mx
Juan Jose Reséndiz Téllez	Análisis Técnico	55 56251511 x 1511	jresendiz@vepormas.com.mx
Juan Antonio Mendiola Carmona	Analista Proyectos y Procesos Bursátiles y Mercado	55 56251508 x 1508	jmendiola@vepormas.com.mx
Daniel Sánchez Uranga	Editor Bursátil	55 56251529 x 1529	dsanchez@vepormas.com.mx
ESTRATEGIA ECONOMICA			
José Isaac Velasco Orozco	Analista Económico	55 56251500 x 1454	ivelascoo@vepormas.com.mx
Edmond Kuri Sierra	Analista Económico	55 56251500 x 1725	ekuri@vepormas.com.mx
ADMINISTRACION DE PORTAFOLIOS			
Mónica Mercedes Suarez	Director de Gestión Patrimonial	55 11021800 x 1964	mmsuarez@vepormas.com.mx
Mario Alberto Sánchez Bravo	Subdirector de Administración de Portafolios	55 56251513 x 1513	masanchez@vepormas.com.mx
Ana Gabriela Ledesma Valdez	Gestión de Portafolios	55 56251526 x 1526	gledesma@vepormas.com.mx
Ramón Hernández Vargas	Sociedades de Inversión	55 56251536 x 1536	rhernandez@vepormas.com.mx
Juan Carlos Fernández Hernández	Sociedades de Inversión	55 56251545 x 1545	jfernandez@vepormas.com.mx
Heidi Reyes Velázquez	Promoción de Activos	55 56251534 x 1534	hreyes@vepormas.com.mx