

En 3 Minutos

DOW JONES Y S&P NUEVOS MÁXIMOS

Del Laboratorio de Análisis y Estrategia Bursátil

RESUMEN DE MERCADO

MAYORES ALZAS EN EL DÍA

Fibramq12	2.48%
GapB	2.30%
Alsea*	2.26%
SanmexB	2.25%
AlfaA	2.25%

MAYORES BAJAS EN EL DÍA

Fshop13	-3.22%
SanluisCPO	-2.46%
GfinterO	-2.15%
CultibaB	-1.79%
MegaCPO	-1.64%

MOV. POR EMISORA AYER

Emisoras	%
Alzas	59 56.2%
Bajas	37 35.2%
S/Cambio	9 8.6%

CDS Ayer Var. 1d

México	74.50	0.84%
Brasil	142.33	-0.12%
Rusia	193.34	0.84%
Corea	52.34	1.40%

INDICES ASIA Var. 1d

Nikkei	14,936	2.07%
Hangsen	23,082	0.00%

SEÑALES ET IPyC

Señ. Act.	Vta.Seg.	Vta.Esp.
Dentro	40,991	43,088

SEÑALES ET BX+60

Señ. Act.	Vta.Seg.	Vta.Esp..
Dentro	124.14	129.72

INDICES	Cierre	1d	En el Mes	En Año	12M
IPyC	41,937	1.39%	1.39%	-1.85%	0.84%
IPyC Dls.	3,250	1.00%	1.00%	-0.44%	0.05%
BX+ 60	127.28	0.61%	0.61%	1.03%	-1.77%
BX+ 60 Dls.	9.86	0.23%	0.23%	2.48%	-2.54%
Dow Jones	16,744	0.16%	0.16%	1.01%	10.77%
S&P	1,925	0.07%	0.07%	4.14%	18.04%
Nasdaq	4,237	-0.13%	-0.13%	1.45%	22.61%
Bovespa	51,606	0.72%	0.72%	0.19%	-3.25%

FUTUROS	Cierre	1d	En el Mes	En Año	12M
IPyC (6m)	42,180	1.12%	1.12%	-1.72%	1.76%
IPyC (9m)	42,418	1.51%	1.51%	-1.69%	2.56%
Oro	1,243.80	-0.61%	-0.61%	3.45%	-10.22%
Plata	18.74	-0.27%	-0.27%	-3.28%	-15.46%
Cobre	6,892.00	-0.78%	-0.78%	-6.67%	-5.55%
Petróleo(WTI)	102.46	-0.43%	-0.43%	4.10%	11.70%
Gas natural	4.62	1.41%	1.41%	9.20%	15.74%
Trigo	620.75	-1.04%	-1.04%	2.56%	-12.01%

Fuente: BX+, BMV, Bloomberg

BOLSA

HACE UNAS HORAS

Los mercados accionarios en EUA cerraron mixtos, en donde el S&P y el Dow Jones alcanzaron nuevos máximos históricos, mientras que el Nasdaq terminó la sesión en terreno negativo. Esta vez lo que impulsó los principales índices accionarios fue el dato del ISM manufacturero del mes de mayo, en donde el Institute for Supply Management (ISM) dijo originalmente que el índice manufacturero había caído a 53.2 desde 54.9 el mes anterior, antes de corregir dos veces el dato, una para 56 y una segunda vez para 55.4. Por otra parte, la actividad manufacturera china mejoró por tercer mes consecutivo en mayo. En el plano corporativo, las acciones de Google cerraron con pérdidas después de que el fin de semana The Wall Street Journal mencionará que la compañía planea gastar US\$ 1bn en una flota de satélites destinados a impulsar el acceso a internet en todo el mundo.

En México, el IPyC terminó la sesión con ganancias siguiendo la tendencia de los mercados accionarios de EUA en mayor magnitud. Las acciones que impulsaron el avance del índice fueron Amx, Gfnorte, Femsa y Alfa que en conjunto tienen un peso del 40% en el IPyC. Destacó que durante la sesión Gruma y Creal alcanzaron nuevos máximos históricos.

EN LAS PROXIMAS HORAS

La atención de los inversionistas estará puesta en algunos datos económicos entre los que destacan las órdenes de fábrica y la venta de automóviles, además de reportes corporativos entre los cuales destaca Dollar General.

ECONOMÍA

HACE UNAS HORAS

Se dio a conocer el PMI Manufacturero HSBC de China de mayo, el cual marco una expansión de 50.8 a comparación de los 50.4 enteros vistos en abril. En la Eurozona se publicó los PMI Manufactureros de los principales países para el periodo de mayo. El PMI de Alemania cayó a 52.3 unidades, esperado en 52.9. El PMI de Francia se contrajo a 49.6 unidades. El PMI de la Zona Euro descendió de 53.4 puntos en abril a los 52.2 de mayo. EUA dio a conocer que el dato ISM Manufacturero de mayo fue de 55.4 puntos ligeramente por debajo de los 55.5 que esperaba el consenso. El PMI Manufacturero de Markit final de mayo mostró una expansión de 56.4 unidades, por arriba de los 56.2 que esperaba el consenso. El gasto en construcción aumento 0.2% en abril, por debajo del 0.6% que esperaba el consenso. México indicó que PMI Manufacturero HSBC de mayo mostro una expansión de 51.9 en mayo. Las remesas crecieron 2.1% en abril, debido a un ingreso de \$1,980 mdd.

EN LAS PRÓXIMAS HORAS

China publicará el HSBC Manufacturero esperado en 49.7. En la Zona Euro se conocerá la inflación al consumidor de mayo. Se espera que baje a 0.6%. EUA publicará los pedidos a las fábricas de abril. Se espera que crezcan 0.5%. Se conocerán las ventas de vehículos de mayo. En México, Banxico publicará la encuesta de expectativas económicas y dará a conocer el monto de reservas internacionales para la última semana de mayo.

ESTIMADOS ECONÓMICOS

INDICADOR	2013	2014E
PIB	1.10%	2.90%
T de Cambio	13.09	12.74
Inflación	3.50%	3.80%
Cetes (28d)	3.16%	3.30%
IPyC		47,000
Var% IPyC		12.07%

TIPO DE CAMBIO

	\$	Var%
Actual	12.9050	
Ayer	12.8560	0.38%
En el Mes	12.8560	0.38%
En el Año	13.0900	-1.41%
12 Meses	12.8041	0.79%

VALUACIÓN IPyC y BX+60

FV / Ebitda	IPyC	V%	BX+60	V%
Actual	9.8		19.0	
Prom. 5 a	9.2	6.0%	11.8	61.6%
Max. 5 a	10.9	-10.6%	19.2	-0.9%
Min. 5 a	7.1	37.9%	7.6	150.2%

Otros Múltiplos

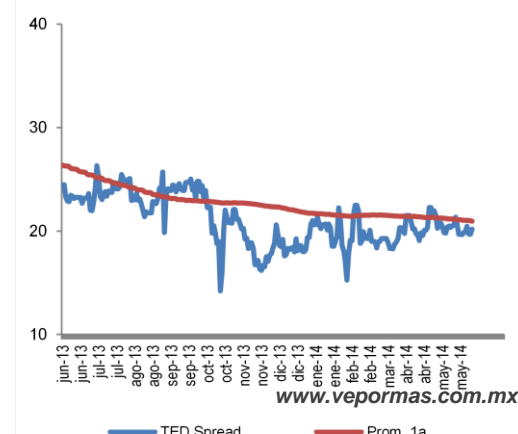
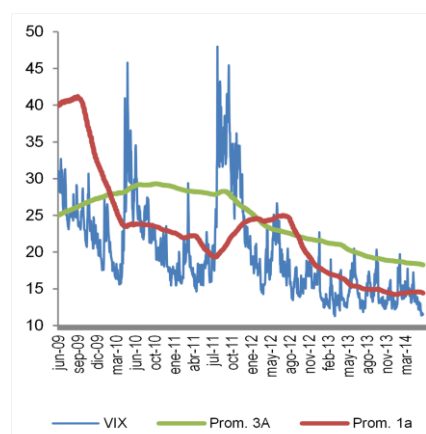
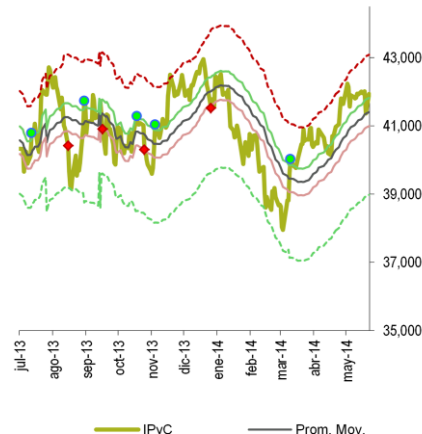
	IPyC	BX+60
P/U	24.70	14.32
P/VL	3.07	2.70
Inverso P/U	4.0%	7.0%
P/U MSCI Latam	17.58	
P/U S&P	17.69	

OTROS INDICADORES

	Actual	vs. Prom1a
Vix	11.58	-19.84%
TED Spread	20.18	-3.95%

Nivel Lectura

Miedo-Ambición	46	Neutro
----------------	----	--------





REVELACIÓN DE INFORMACIÓN DE REPORTES DE ANÁLISIS DE **CASA DE BOLSA VE POR MÁS, S.A. DE C.V., GRUPO FINANCIERO VE POR MÁS**, destinado a los clientes de CONFORME AL ARTÍCULO 50 DE LAS Disposiciones de carácter general aplicables a las casas de bolsa e instituciones de crédito en materia de servicios de inversión (las “Disposiciones”).

Carlos Ponce Bustos, Rodrigo Heredia Matarazzo, Laura Alejandra Rivas Sánchez, Marco Medina Zaragoza, José María Flores Barrera, Andrés Audiffred Alvarado, Juan Elizalde Moreras, Juan José Reséndiz Téllez, Juan Antonio Mendiola Carmona, José Isaac Velasco, Edmond Kuri Sierra y Daniel Sánchez Uranga, Analistas responsables de la elaboración de este Reporte están disponibles en, www.vepormas.com.mx, el cual refleja exclusivamente el punto de vista de los Analistas quienes únicamente han recibido remuneraciones por parte de BX+ por los servicios prestados en beneficio de la clientela de BX+. La remuneración variable o extraordinaria que han percibido está determinada en función de la rentabilidad de Grupo Financiero BX+ y el desempeño individual de cada Analista.

El presente documento fue preparado para (uso interno/uso personalizado) como parte de los servicios asesorados y de Análisis con los que se da seguimiento a esta Emisora, bajo ningún motivo podrá considerarse como una opinión objetiva sobre la Emisora ni tampoco como una recomendación generalizada, por lo que su reproducción o reenvío a un tercero que no pueda acreditar su recepción directamente por parte de Casa de Bolsa Ve Por Más, S.A. de C.V. libera a ésta de cualquier responsabilidad derivada de su utilización para toma de decisiones de inversión.

Las Empresas de Grupo Financiero Ve por Más no mantienen inversiones arriba del 1% del valor de su portafolio de inversión al cierre de los últimos tres meses, en instrumentos objeto de las recomendaciones. Los analistas que cubren las emisoras recomendadas es posible que mantengan en su portafolio de inversión, la emisora recomendada. Conservando la posición un plazo de por lo menos 3 meses. Ningún Consejero, Director General o Directivo de las Empresas de Grupo Financiero, fungen con algún cargo en las emisoras que son objeto de las recomendaciones.

Casa de Bolsa Ve por Más, S.A. de C.V. y Banco ve por Más, S.A., Institución de Banca Múltiple, brindan servicios de inversión asesorados y no asesorados a sus clientes personas físicas y corporativos en México y en el extranjero. Es posible que a través de su área de Finanzas Corporativas, Cuentas Especiales, Administración de Portafolios u otras le preste o en el futuro le llegue a prestar algún servicio a las sociedades Emisoras que sean objeto de nuestros reportes. En estos supuestos las entidades que conforman Grupo Financiero Ve Por Más reciben contraprestaciones por parte de dichas sociedades por sus servicios antes referidos. La información contenida en el presente reporte ha sido obtenida de fuentes que consideramos fidedignas, aún en el caso de estimaciones, pero no es posible realizar manifestación alguna sobre su precisión o integridad. La información y en su caso las estimaciones formuladas, son vigentes a la fecha de su emisión, están sujetas a modificaciones que en su caso y en cumplimiento a la normatividad vigente señalarán su antecedente inmediato que implique un cambio. Las entidades que conforman Grupo Financiero Ve por Más, no se comprometen, salvo lo dispuesto en las “Disposiciones” en términos de serializar los reportes, a realizar compulsas o versiones actualizadas respecto del contenido de este documento.

Toda vez que este documento se formula como una recomendación generalizada o personalizada para los destinatarios específicamente señalados en el documento, no podrá ser reproducido, citado, divulgado, utilizado, ni reproducido parcial o totalmente aún con fines académicos o de medios de comunicación, sin previa autorización escrita por parte de alguna entidad de las que conforman Grupo Financiero Ve por Más.

Categorías y Criterios de Opinión

CATEGORÍA CRITERIO	CARACTERÍSTICAS	CONDICION EN ESTRATEGIA	DIFERENCIA VS. RENDIMIENTO IPyC
FAVORITA	Emisora que cumple nuestros dos requisitos básicos: 1) Ser una empresa extraordinaria; 2) Una valuación atractiva. Los 6 elementos que analizamos para identificar una empresa extraordinaria son: Crecimiento, Rentabilidad, Sector, Estructura Financiera, Política de Dividendos, y Administración. Una valuación atractiva sucede cuando rendimiento potencial del Precio Objetivo es superior al estimado para el IPyC.	Forma parte de nuestro portafolio de estrategia	Mayor a 5.00 pp
¡ATENCIÓN!	Emisora que está muy cerca de cumplir nuestros dos requisitos básicos: 1) Ser una empresa extraordinaria; 2) Una valuación atractiva. Los 6 elementos que analizamos para identificar una empresa extraordinaria son: Crecimiento, Rentabilidad, Sector, Estructura Financiera, Política de Dividendos, y Administración. Una valuación atractiva sucede cuando rendimiento potencial del Precio Objetivo es superior al estimado para el IPyC.	Puede o no formar parte de nuestro portafolio de estrategia	En un rango igual o menor a 5.00 pp
NO POR AHORA	Emisora que por ahora No cumple nuestros dos requisitos básicos: 1) Ser una empresa extraordinaria; 2) Una valuación atractiva. Los 6 elementos que analizamos para identificar una empresa extraordinaria son: Crecimiento, Rentabilidad, Sector, Estructura Financiera, Política de Dividendos, y Administración. Una valuación atractiva sucede cuando rendimiento potencial del Precio Objetivo es superior al estimado para el IPyC.	No forma parte de nuestro portafolio de estrategia	Menor a 5.00 pp





Directorio

DIRECCIÓN			
Alejandro Finkler Kudler	Director General / Casa de Bolsa	55 56251500 x 1523	afinkler@vepormas.com.mx
Carlos Ponce Bustos	Director Ejecutivo de Análisis y Estrategia	55 56251537 x 1537	cponce@vepormas.com.mx
Fernando Paulo Pérez Saldivar	Director Ejecutivo de Mercados	55 56251517 x 1517	fperez@vepormas.com.mx
Juan Mariano Cerezo Ruiz	Director de Mercados	55 56251609 x 1609	jcerezo@vepormas.com.mx
Manuel Antonio Ardines Pérez	Director De Promoción Bursátil	55 56251500 x 9109	mardines@vepormas.com.mx
Jaime Portilla Escalante	Director De Promoción Bursátil Monterrey	81 83180300 x 7329	jportilla@vepormas.com.mx
Ingrid Monserrat Calderón Álvarez	Asistente Dirección de Análisis y Estrategia	55 56251541 x 1541	icalderon@vepormas.com.mx
ANÁLISIS BURSÁTIL			
Rodrigo Heredia Matarazzo	Subdirector - Sector Minería	55 56251515 x 1515	rheredia@vepormas.com.mx
Laura Alejandra Rivas Sánchez	Proyectos y Procesos Bursátiles	55 56251514 x 1514	lrivas@vepormas.com.mx
Marco Medina Zaragoza	Vivienda / Infraestructura / Fibras	55 56251500 x 1453	mmedinaz@vepormas.com.mx
Jose Maria Flores Barrera	Alimentos / Bebidas / Consumo Discrecional	55 56251500 x 1451	jfloresb@vepormas.com.mx
Andrés Audiffred Alvarado	Telecomunicaciones / Financiero	55 56251530 x 1530	aaudiffred@vepormas.com.mx
Juan Elizalde Moreras	Comerciales / Aeropuertos / Industriales	55 56251709 x 1709	jelizalde@vepormas.com.mx
Juan Jose Reséndiz Téllez	Análisis Técnico	55 56251511 x 1511	jresendiz@vepormas.com.mx
Juan Antonio Mendiola Carmona	Analista Proyectos y Procesos Bursátiles y Mercado	55 56251508 x 1508	jmendiola@vepormas.com.mx
Daniel Sánchez Uranga	Editor Bursátil	55 56251529 x 1529	dsanchez@vepormas.com.mx
ESTRATEGIA ECONOMICA			
José Isaac Velasco Orozco	Analista Económico	55 56251500 x 1454	ivelascoo@vepormas.com.mx
Edmond Kuri Sierra	Analista Económico	55 56251500 x 1725	ekuri@vepormas.com.mx
ADMINISTRACION DE PORTAFOLIOS			
Mónica Mercedes Suarez	Director de Gestión Patrimonial	55 11021800 x 1964	mmsuarez@vepormas.com.mx
Mario Alberto Sánchez Bravo	Subdirector de Administración de Portafolios	55 56251513 x 1513	masanchez@vepormas.com.mx
Ana Gabriela Ledesma Valdez	Gestión de Portafolios	55 56251526 x 1526	gledesma@vepormas.com.mx
Ramón Hernández Vargas	Sociedades de Inversión	55 56251536 x 1536	rhernandez@vepormas.com.mx
Juan Carlos Fernández Hernández	Sociedades de Inversión	55 56251545 x 1545	jfernandez@vepormas.com.mx
Heidi Reyes Velázquez	Promoción de Activos	55 56251534 x 1534	hreyes@vepormas.com.mx