

En 3 Minutos

ESPERANDO LOS REPORTES 2T14

RESUMEN DE MERCADO

MAYORES ALZAS EN EL DÍA

Autlan B	5.75%
Ohlmex *	2.36%
Gentera *	2.26%
Mega CPO	2.23%
Gmodelo C	1.79%

MAYORES BAJAS EN EL DÍA

Livepol C-1	-2.33%
Incarso B-1	-2.03%
Gsanbor B-1	-1.92%
Mexchem *	-1.83%
Oma B	-1.83%

MOV. POR EMISORA AYER

Emisoras	%
Alzas	53 47.3%
Bajas	46 41.1%
S/Cambio	13 11.6%

CDS Ayer Var. 1d

México	69.17	-0.87%
Brasil	145.76	-0.12%
Rusia	183.31	-0.87%
Corea	49.83	0.00%

INDICES ASIA Var. 1d

Nikkei	15,379	-0.37%
Hangsen	23,541	-0.02%

SEÑALES ET IPYC

Señ. Act.	Vta.Seg.	Vta.Esp.
Dentro	42,202	44,201

SEÑALES ET BX+60

Señ. Act.	Vta.Seg.	Vta.Esp..
Dentro	128.67	134.45

INDICES	Cierre	1d	En el Mes	En Año	12M
IPyC	43,453	-0.15%	1.67%	1.70%	6.97%
IPyC Dls.	3,341	-0.40%	1.51%	2.35%	7.69%
BX+ 60	132.85	0.24%	1.54%	5.45%	6.69%
BX+ 60 Dls.	10.21	-0.01%	1.38%	6.13%	7.41%
Dow Jones	17,024	-0.26%	1.17%	2.70%	12.48%
S&P	1,978	-0.39%	0.89%	6.99%	21.19%
Nasdaq	4,452	-0.77%	0.98%	6.58%	27.94%
Bovespa	53,802	-0.47%	1.19%	4.46%	18.98%

FUTUROS	Cierre	1d	En el Mes	En Año	12M
IPyC (6m)	43,773	0.06%	2.07%	1.99%	7.18%
IPyC (9m)	43,928	0.08%	2.15%	1.81%	7.59%
Oro	1,320.50	-0.06%	-0.58%	9.83%	8.27%
Plata	21.09	-0.54%	-0.07%	8.85%	12.09%
Cobre	7,164.00	-0.35%	2.84%	-2.99%	2.95%
Petróleo(WTI)	103.44	-0.32%	-1.88%	5.10%	0.16%
Gas natural	4.22	-3.37%	-5.53%	-0.24%	16.83%
Trigo	556.75	-3.93%	-3.59%	-8.01%	-15.64%

Fuente: BX+, BMV, Bloomberg

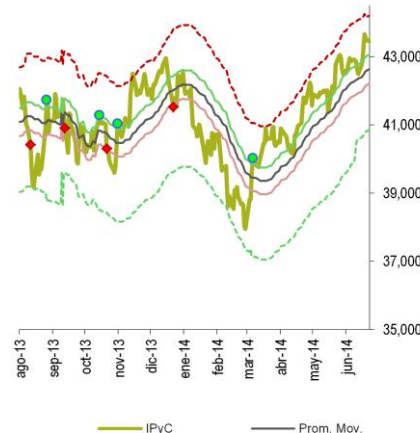
BOLSA

HACE UNAS HORAS

Luego de un fin de semana largo por el feriado de independencia en EUA, los mercados accionarios en dicho país cerraron la jornada en terreno negativo terminando su racha positiva de las últimas sesiones, sin embargo el Dow logró quedarse por arriba de su barrera de los 17,000 pts. Lo anterior fue visto como una toma de utilidades en donde los inversionistas aprovecharon una jornada con pocas noticias económicas sumado a la expectativa del inicio de reportes corporativos al 2T14 el día de mañana los cuales darán un mejor panorama del rumbo de la economía. Asimismo, algunos comentarios de analistas sobre un alza antes a la esperada en las tasas de referencia por parte de la FED ocasionaron el retroceso de hoy. En el plano corporativo, destacó la baja presentada por Delta Airlines después de que la aerolínea estadounidense se uniera a otras compañías que han reducido sus vuelos a Venezuela debido a la situación que atraviesa el país sudamericano. Por otra parte, GT Advance Technologies presentó una fuerte caída después de que UBS revisara su recomendación de Compra a Mantener. En México, el IPyC terminó la sesión en terreno negativo por segunda jornada consecutiva siguiendo la tendencia de los mercados accionarios de EUA. Las acciones que impulsaron la baja del índice fueron Femsa, Gfornite, Cemex y Walmex que en conjunto tienen un peso del 34% en el IPyC. En el plano corporativo, las acciones de Autlan cerraron con ganancias del 5.8% después de que la compañía anunciará su guía de resultados para el 2T14 en donde estima crecimientos en Ventas y Ebitda del 31% y 90%, respectivamente.

EN LAS PROXIMAS HORAS

La atención de los inversionistas estará puesta en los reportes corporativos entre los cuales sobresale Alcoa, además de datos económicos entre los cuales destaca el crédito al consumidor.



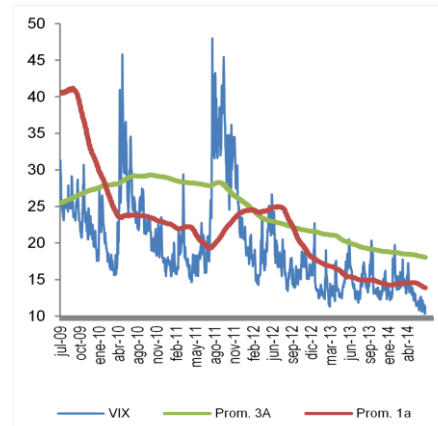
ECONOMÍA

HACE UNAS HORAS

Japón dio a conocer el índice líder preliminar de mayo, que se ubicó en 105.7 puntos, desde los 106.5 del mes previo. En Alemania, se publicó la producción industrial de mayo, la cual cayó 1.8%. El consenso esperaba que no presentara cambios (0.0%). El mes anterior se revisó una caída de 0.3%. EUA no publicó indicadores. En México, se dieron a conocer los resultados de la encuesta de las expectativas económicas del sector privado elaborado por Banamex. INEGI publicó el índice líder de la economía para mayo, el indicador adelantado fue la tercera alza consecutiva, marcando un punto de inflexión en la economía mexicana. Por otra parte, AMIA dio a conocer las cifras automotrices de junio. Las exportaciones de vehículos fueron de 230,410 unidades.

EN LAS PRÓXIMAS HORAS

En la Eurozona, Alemania publicará la balanza comercial de mayo. Se espera que las exportaciones disminuyan 0.4% y que las importaciones crezcan 0.5%, ubicando a la balanza comercial con un superávit de 16.2 miles de millones de euros (mme). En Francia, también se dará a conocer la balanza comercial. El consenso espera que se registre un déficit de 4.25 mme. Inglaterra publicará el indicador de producción industrial. El consenso espera que crezca 0.3% en mayo. En EUA se dará a conocer el crédito al consumo de mayo. El presidente de la FED de Minneapolis, Narayana Kocherlakota, (con voto) dará una conferencia sobre la política monetaria. En México, el Banco de México publicará las reservas internacionales de la semana del 4 de julio.



ESTIMADOS ECONÓMICOS

INDICADOR	2013	2014E
PIB	1.10%	2.60%
T de Cambio	13.09	12.74
Inflación	3.50%	3.80%
Cetes (28d)	3.16%	3.30%
IPyC		47,000
Var% IPyC		8.16%

TIPO DE CAMBIO

	\$	Var%
Actual	13.0070	
Ayer	12.9750	0.25%
En el Mes	12.9865	0.16%
En el Año	13.0900	-0.63%
12 Meses	13.0950	-0.67%

VALUACIÓN IPyC y BX+60

FV / Ebitda	IPyC	V%	BX+60	V%
Actual	10.08		19.64	
Prom. 5 a	9.26	8.8%	11.98	63.9%
Max. 5 a	10.92	-7.7%	19.64	0.0%
Min. 5 a	7.08	42.3%	7.60	158.4%

Otros Múltiplos IPyC BX+60

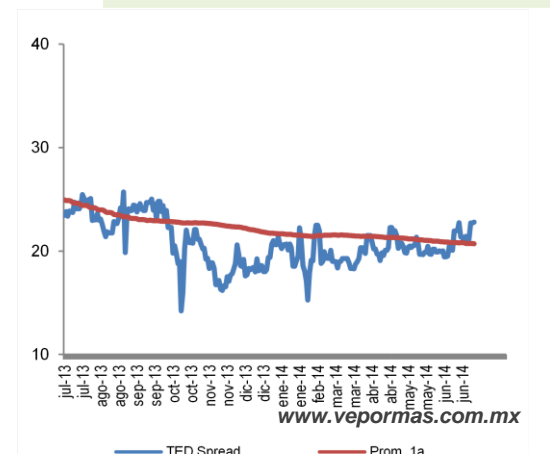
	IPyC	BX+60
P/U	25.69	15.05
P/VL	3.19	2.83
Inverso P/U	3.9%	6.6%
P/U MSCI Latam	19.01	
P/U S&P	18.11	

OTROS INDICADORES

	Actual	vs. Prom1a
Vix	11.33	-18.39%
TED Spread	22.80	9.83%

Nivel Lectura

Miedo-Ambición	81	Ambición Extrema
----------------	----	------------------





REVELACIÓN DE INFORMACIÓN DE REPORTES DE ANÁLISIS DE **CASA DE BOLSA VE POR MÁS, S.A. DE C.V., GRUPO FINANCIERO VE POR MÁS**, destinado a los clientes de CONFORME AL ARTÍCULO 50 DE LAS Disposiciones de carácter general aplicables a las casas de bolsa e instituciones de crédito en materia de servicios de inversión (las “Disposiciones”).

Carlos Ponce Bustos, Rodrigo Heredia Matarazzo, Laura Alejandra Rivas Sánchez, Marco Medina Zaragoza, José María Flores Barrera, Andrés Audiffred Alvarado, Juan Elizalde Moreras, Juan José Reséndiz Téllez, Juan Antonio Mendiola Carmona, José Isaac Velasco, Edmond Kuri Sierra, Dolores María Ramón Correa y Daniel Sánchez Uranga, Analistas responsables de la elaboración de este Reporte están disponibles en, www.vepormas.com.mx, el cual refleja exclusivamente el punto de vista de los Analistas quienes únicamente han recibido remuneraciones por parte de BX+ por los servicios prestados en beneficio de la clientela de BX+. La remuneración variable o extraordinaria que han percibido está determinada en función de la rentabilidad de Grupo Financiero BX+ y el desempeño individual de cada Analista.

El presente documento fue preparado para (uso interno/uso personalizado) como parte de los servicios asesorados y de Análisis con los que se da seguimiento a esta Emisora, bajo ningún motivo podrá considerarse como una opinión objetiva sobre la Emisora ni tampoco como una recomendación generalizada, por lo que su reproducción o reenvío a un tercero que no pueda acreditar su recepción directamente por parte de Casa de Bolsa Ve Por Más, S.A. de C.V. libera a ésta de cualquier responsabilidad derivada de su utilización para toma de decisiones de inversión.

Las Empresas de Grupo Financiero Ve por Más no mantienen inversiones arriba del 1% del valor de su portafolio de inversión al cierre de los últimos tres meses, en instrumentos objeto de las recomendaciones. Los analistas que cubren las emisoras recomendadas es posible que mantengan en su portafolio de inversión, la emisora recomendada. Conservando la posición un plazo de por lo menos 3 meses. Ningún Consejero, Director General o Directivo de las Empresas de Grupo Financiero, fungen con algún cargo en las emisoras que son objeto de las recomendaciones.

Casa de Bolsa Ve por Más, S.A. de C.V. y Banco ve por Más, S.A., Institución de Banca Múltiple, brindan servicios de inversión asesorados y no asesorados a sus clientes personas físicas y corporativos en México y en el extranjero. Es posible que a través de su área de Finanzas Corporativas, Cuentas Especiales, Administración de Portafolios u otras le preste o en el futuro le llegue a prestar algún servicio a las sociedades Emisoras que sean objeto de nuestros reportes. En estos supuestos las entidades que conforman Grupo Financiero Ve Por Más reciben contraprestaciones por parte de dichas sociedades por sus servicios antes referidos. La información contenida en el presente reporte ha sido obtenida de fuentes que consideramos fidedignas, aún en el caso de estimaciones, pero no es posible realizar manifestación alguna sobre su precisión o integridad. La información y en su caso las estimaciones formuladas, son vigentes a la fecha de su emisión, están sujetas a modificaciones que en su caso y en cumplimiento a la normatividad vigente señalarán su antecedente inmediato que implique un cambio. Las entidades que conforman Grupo Financiero Ve por Más, no se comprometen, salvo lo dispuesto en las “Disposiciones” en términos de serializar los reportes, a realizar compulsas o versiones actualizadas respecto del contenido de este documento.

Toda vez que este documento se formula como una recomendación generalizada o personalizada para los destinatarios específicamente señalados en el documento, no podrá ser reproducido, citado, divulgado, utilizado, ni reproducido parcial o totalmente aún con fines académicos o de medios de comunicación, sin previa autorización escrita por parte de alguna entidad de las que conforman Grupo Financiero Ve por Más.

Categorías y Criterios de Opinión

CATEGORÍA CRITERIO	CARACTERÍSTICAS	CONDICION EN ESTRATEGIA	DIFERENCIA VS. RENDIMIENTO IPyC
FAVORITA	Emisora que cumple nuestros dos requisitos básicos: 1) Ser una empresa extraordinaria; 2) Una valuación atractiva. Los 6 elementos que analizamos para identificar una empresa extraordinaria son: Crecimiento, Rentabilidad, Sector, Estructura Financiera, Política de Dividendos, y Administración. Una valuación atractiva sucede cuando rendimiento potencial del Precio Objetivo es superior al estimado para el IPyC.	Forma parte de nuestro portafolio de estrategia	Mayor a 5.00 pp
¡ATENCIÓN!	Emisora que está muy cerca de cumplir nuestros dos requisitos básicos: 1) Ser una empresa extraordinaria; 2) Una valuación atractiva. Los 6 elementos que analizamos para identificar una empresa extraordinaria son: Crecimiento, Rentabilidad, Sector, Estructura Financiera, Política de Dividendos, y Administración. Una valuación atractiva sucede cuando rendimiento potencial del Precio Objetivo es superior al estimado para el IPyC.	Puede o no formar parte de nuestro portafolio de estrategia	En un rango igual o menor a 5.00 pp
NO POR AHORA	Emisora que por ahora No cumple nuestros dos requisitos básicos: 1) Ser una empresa extraordinaria; 2) Una valuación atractiva. Los 6 elementos que analizamos para identificar una empresa extraordinaria son: Crecimiento, Rentabilidad, Sector, Estructura Financiera, Política de Dividendos, y Administración. Una valuación atractiva sucede cuando rendimiento potencial del Precio Objetivo es superior al estimado para el IPyC.	No forma parte de nuestro portafolio de estrategia	Menor a 5.00 pp





Directorio

DIRECCIÓN			
Alejandro Finkler Kudler	Director General / Casa de Bolsa	55 56251500 x 1523	afinkler@vepormas.com.mx
Carlos Ponce Bustos	Director Ejecutivo de Análisis y Estrategia	55 56251537 x 1537	cponce@vepormas.com.mx
Fernando Paulo Pérez Saldivar	Director Ejecutivo de Mercados	55 56251517 x 1517	fperez@vepormas.com.mx
Juan Mariano Cerezo Ruiz	Director de Mercados	55 56251609 x 1609	jcerezo@vepormas.com.mx
Manuel Antonio Ardines Pérez	Director De Promoción Bursátil	55 56251500 x 9109	mardines@vepormas.com.mx
Jaime Portilla Escalante	Director De Promoción Bursátil Monterrey	81 83180300 x 7329	jportilla@vepormas.com.mx
Ingrid Monserrat Calderón Álvarez	Asistente Dirección de Análisis y Estrategia	55 56251541 x 1541	icalderon@vepormas.com.mx
ANÁLISIS BURSÁTIL			
Rodrigo Heredia Matarazzo	Subdirector - Sector Minería	55 56251515 x 1515	rheredia@vepormas.com.mx
Laura Alejandra Rivas Sánchez	Proyectos y Procesos Bursátiles	55 56251514 x 1514	lrivas@vepormas.com.mx
Marco Medina Zaragoza	Vivienda / Infraestructura / Fibras	55 56251500 x 1453	mmedinaz@vepormas.com.mx
Jose Maria Flores Barrera	Alimentos / Bebidas / Consumo Discrecional	55 56251500 x 1451	jfloresb@vepormas.com.mx
Andrés Audiffred Alvarado	Telecomunicaciones / Financiero	55 56251530 x 1530	aaudiffred@vepormas.com.mx
Juan Elizalde Moreras	Comerciales / Aeropuertos / Industriales	55 56251709 x 1709	jelizalde@vepormas.com.mx
Juan Jose Reséndiz Téllez	Análisis Técnico	55 56251511 x 1511	jresendiz@vepormas.com.mx
Juan Antonio Mendiola Carmona	Analista Proyectos y Procesos Bursátiles y Mercado	55 56251508 x 1508	jmendiola@vepormas.com.mx
Daniel Sánchez Uranga	Editor Bursátil	55 56251529 x 1529	dsanchez@vepormas.com.mx
ESTRATEGIA ECONOMICA			
José Isaac Velasco Orozco	Analista Económico	55 56251500 x 1454	ivelascoo@vepormas.com.mx
Edmond Kuri Sierra	Analista Económico	55 56251500 x 1725	ekuri@vepormas.com.mx
Dolores María Ramón Correa	Analista Económico	55 56251500 x 1546	dramon@vepormas.com.mx
ADMINISTRACION DE PORTAFOLIOS			
Mónica Mercedes Suarez	Director de Gestión Patrimonial	55 11021800 x 1964	mmsuarez@vepormas.com.mx
Mario Alberto Sánchez Bravo	Subdirector de Administración de Portafolios	55 56251513 x 1513	masanchez@vepormas.com.mx
Ana Gabriela Ledesma Valdez	Gestión de Portafolios	55 56251526 x 1526	glesdesma@vepormas.com.mx
Ramón Hernández Vargas	Sociedades de Inversión	55 56251536 x 1536	rhernandez@vepormas.com.mx
Juan Carlos Fernández Hernández	Sociedades de Inversión	55 56251545 x 1545	jfernandez@vepormas.com.mx
Heidi Reyes Velázquez	Promoción de Activos	55 56251534 x 1534	hreyes@vepormas.com.mx