

# En 3 Minutos

## TOMA DE UTILIDADES EN EL NASDAQ

Del Laboratorio de Análisis y Estrategia Bursátil

## RESUMEN DE MERCADO

## MAYORES ALZAS EN EL DÍA

Sanluis CPO	5.16%
Gfamsa A	3.82%
Gap B	2.54%
Amx L	1.76%
Aeromex *	1.71%

## MAYORES BAJAS EN EL DÍA

Mfrisco A-1	-2.78%
Sanmex B	-2.08%
Herdez *	-1.76%
Funo 11	-1.74%
Lab B	-1.72%

## MOV. POR EMISORA AYER

Emisoras	%
Alzas	55
Bajas	51
S/Cambio	1
	51.4%
	47.7%
	0.9%

## CDS Ayer Var. 1d

México	78.50	3.75%
Brasil	143.13	3.72%
Rusia	238.17	3.75%
Corea	50.16	-1.66%

## INDICES ASIA Var. 1d

Nikkei	15,948	0.00%
Hangsen	24,357	-0.97%

## SEÑALES ET IPYC

Señ. Act.	Vta.Seg.	Vta.Esp.
Dentro.	44,844	46,458

## SEÑALES ET BX+60

Señ. Act.	Vta.Seg.	Vta.Esp..
Venta	131.87	

INDICES	Cierre	1d	En el Mes	En Año	12M
IPyC	45,862	0.14%	0.51%	7.34%	11.53%
IPyC Dls.	3,467	0.21%	-0.70%	6.20%	9.89%
BX+ 60	131.72	-0.11%	-0.62%	4.55%	5.29%
BX+ 60 Dls.	9.96	-0.03%	-1.83%	3.45%	3.75%
Dow Jones	17,031	0.26%	-0.39%	2.74%	10.76%
S&P	1,984	-0.07%	-0.96%	7.34%	17.54%
Nasdaq	4,519	-1.07%	-1.34%	8.20%	21.40%
Bovespa	57,949	1.79%	-5.45%	12.51%	7.81%

FUTUROS	Cierre	1d	En el Mes	En Año	12M
IPyC (6m)	46,055	0.24%	0.37%	7.30%	11.63%
IPyC (9m)	46,373	0.57%	0.45%	7.48%	11.66%
Oro	1,234.60	0.34%	-4.15%	2.69%	-6.70%
Plata	18.68	0.16%	-4.26%	-3.59%	-15.92%
Cobre	6,852.50	-0.09%	-1.36%	-7.20%	-2.52%
Petróleo(WTI)	92.79	0.61%	-3.23%	-5.72%	-14.50%
Gas natural	3.93	2.08%	-3.77%	-7.16%	6.86%
Trigo	500.75	-0.35%	-11.14%	-17.27%	-21.94%

Fuente: BX+, BMV, Bloomberg

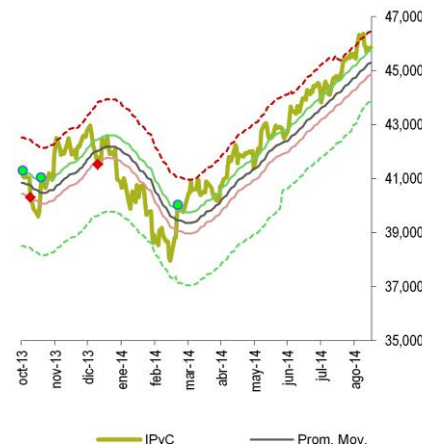
## BOLSA

## HACE UNAS HORAS

Los mercados accionarios en EUA terminaron la jornada mixtos en donde el Nasdaq cerró con pérdidas acercándose a su nivel más bajo en más de un mes. Lo anterior ante la especulación sobre la reunión de la FED y la posibilidad de que pueda subir las tasas de interés antes de lo estimado sumado a una toma de utilidades casi generalizada en empresas de tecnología luego que este sector fuera el de mayores rendimientos en los últimos meses. Algunos analistas y manejadores de fondos sugieren que la toma de utilidades en el sector obedece a la recaudación de fondos para la próxima colocación accionaria de Alibaba, una de las más esperadas en los últimos años y la de mayor tamaño en la historia. En el ámbito corporativo Microsoft anunció que estaría adquiriendo Mojang creador del juego en línea "Minecraft" por US\$2.5bn y Apple informó que las órdenes de preventa del iPhone 6 alcanzaron un record histórico en su primer día por 4 millones de unidades. En México el IPyC terminó la sesión en terreno positivo por segunda sesión consecutiva. Las acciones que impulsaron el avance del índice fueron Amx, Femsa, Walmex y Gfinbur. En el plano corporativo, algunos medios comentaron que entre los posibles compradores de los activos de Amx se encuentran AT&T, SoftBank, Bell Canada y China Mobile. El mercado accionario mexicano permanecerá cerrado el día de mañana, debido a la celebración del Día de la Independencia.s.

## EN LAS PRÓXIMAS HORAS

La atención de los inversionistas estará puesta en datos económicos entre los cuales destaca el dato de la inflación al productor y la reunión de política monetaria del FOMC.



## ECONOMÍA

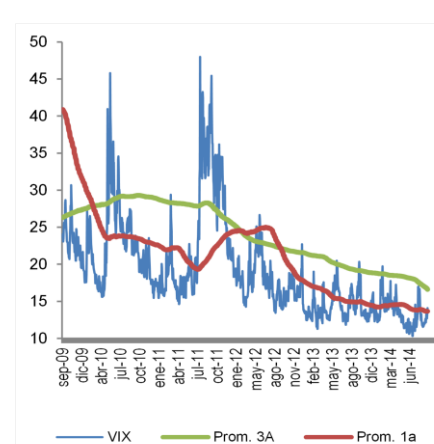
## HACE UNAS HORAS

En China, la producción industrial de agosto creció 6.9%; el consenso esperaba que marcara un avance de 8.8% (previo: 9.0%). Las ventas minoristas crecieron a una tasa de 11.2%, menor al 12.1% esperado por el consenso. En la Eurozona se publicó la balanza comercial de julio, la cual registró un superávit de 12.2 miles de millones de euros. En EUA, se dio a conocer el índice manufacturero Empire State de septiembre, el cual subió 12.85 puntos a 27.54. La producción industrial de agosto cayó 0.1% (previo: 0.2%). El Banco Internacional de Pagos, el banco de los bancos centrales, publicó un documento en el cual resalta el riesgo de un incremento en la volatilidad en los mercados financieros globales.

En México no se publicaron indicadores pero se llevó a cabo la subasta de bonos de SHCP por parte de Banco de México debido a que el martes los mercados nacionales permanecerán cerrados.

## EN LAS PRÓXIMAS HORAS

Mañana se espera el sentimiento económico ZEW de Alemania y la Zona Euro. El miércoles se espera en la eurozona la inflación al consumidor de agosto, la cual el consenso estima que se mantenga en 0.3% anual. En EUA mañana se dará inicio a la reunión de política monetaria de la Fed. El miércoles se dará el anuncio de la política monetaria de la Fed. También se publicará la inflación al consumidor de agosto, la cual podría pasar de 2.0% a 1.9% en términos anuales. En México no se esperan indicadores por ser día feriado (celebración de la independencia 16 de septiembre).



## ESTIMADOS ECONÓMICOS

INDICADOR	2013	2014E
PIB	1.60%	2.60%
T de Cambio	13.09	12.65
Inflación	3.50%	3.50%
Cetes (28d)	3.16%	3.30%
IPyC		50,200
Var% IPyC		9.46%

## TIPO DE CAMBIO

	\$	Var%
Actual	13.2300	
Ayer	13.2395	-0.07%
En el Mes	13.0700	1.22%
En el Año	13.0900	1.07%
12 Meses	13.0360	1.49%

## VALUACIÓN IPyC y BX+60

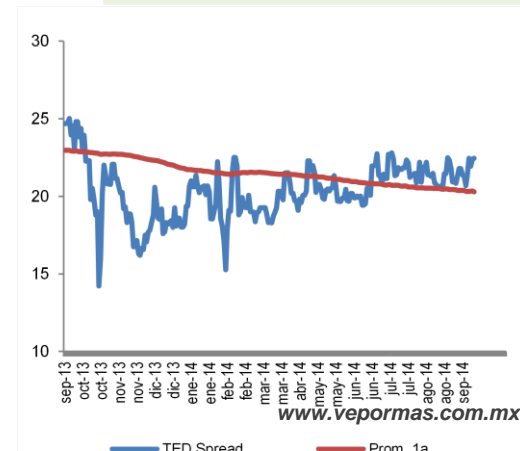
FV / Ebitda	IPyC	V%	BX+60	V%
Actual	10.49		19.62	
Prom. 5 a	9.35	12.2%	12.42	57.9%
Max. 5 a	10.92	-4.0%	19.89	-1.4%
Min. 5 a	7.81	34.3%	7.60	158.1%

Otros Múltiplos	IPyC	BX+60
P/U	24.22	12.07
P/VL	3.35	2.72
Inverso P/U	4.1%	8.3%
P/U MSCI Latam	18.36	
P/U S&P	17.91	

## OTROS INDICADORES

	Actual	vs. Prom1a
Vix	14.07	3.12%
TED Spread	22.45	10.33%

	Nivel	Lectura
Miedo-Ambición	38	Miedo



www.vepormas.com.mx



REVELACIÓN DE INFORMACIÓN DE REPORTES DE ANÁLISIS DE **CASA DE BOLSA VE POR MÁS, S.A. DE C.V., GRUPO FINANCIERO VE POR MÁS**, destinado a los clientes de CONFORME AL ARTÍCULO 50 DE LAS Disposiciones de carácter general aplicables a las casas de bolsa e instituciones de crédito en materia de servicios de inversión (las “Disposiciones”).

Carlos Ponce Bustos, Rodrigo Heredia Matarazzo, Laura Alejandra Rivas Sánchez, Marco Medina Zaragoza, José María Flores Barrera, Andrés Audiffred Alvarado, Juan Elizalde Moreras, Juan José Reséndiz Téllez, Juan Antonio Mendiola Carmona, José Isaac Velasco, Edmond Kuri Sierra, Dolores María Ramón Correa y Daniel Sánchez Uranga, Analistas responsables de la elaboración de este Reporte están disponibles en, [www.vepormas.com.mx](http://www.vepormas.com.mx), el cual refleja exclusivamente el punto de vista de los Analistas quienes únicamente han recibido remuneraciones por parte de BX+ por los servicios prestados en beneficio de la clientela de BX+. La remuneración variable o extraordinaria que han percibido está determinada en función de la rentabilidad de Grupo Financiero BX+ y el desempeño individual de cada Analista.

El presente documento fue preparado para (uso interno/uso personalizado) como parte de los servicios asesorados y de Análisis con los que se da seguimiento a esta Emisora, bajo ningún motivo podrá considerarse como una opinión objetiva sobre la Emisora ni tampoco como una recomendación generalizada, por lo que su reproducción o reenvío a un tercero que no pueda acreditar su recepción directamente por parte de Casa de Bolsa Ve Por Más, S.A. de C.V. libera a ésta de cualquier responsabilidad derivada de su utilización para toma de decisiones de inversión.

Las Empresas de Grupo Financiero Ve por Más no mantienen inversiones arriba del 1% del valor de su portafolio de inversión al cierre de los últimos tres meses, en instrumentos objeto de las recomendaciones. Los analistas que cubren las emisoras recomendadas es posible que mantengan en su portafolio de inversión, la emisora recomendada. Conservando la posición un plazo de por lo menos 3 meses. Ningún Consejero, Director General o Directivo de las Empresas de Grupo Financiero, funge con algún cargo en las emisoras que son objeto de las recomendaciones.

Casa de Bolsa Ve por Más, S.A. de C.V. y Banco ve por Más, S.A., Institución de Banca Múltiple, brindan servicios de inversión asesorados y no asesorados a sus clientes personas físicas y corporativos en México y en el extranjero. Es posible que a través de su área de Finanzas Corporativas, Cuentas Especiales, Administración de Portafolios u otras le preste o en el futuro le llegue a prestar algún servicio a las sociedades Emisoras que sean objeto de nuestros reportes. En estos supuestos las entidades que conforman Grupo Financiero Ve Por Más reciben contraprestaciones por parte de dichas sociedades por sus servicios antes referidos. La información contenida en el presente reporte ha sido obtenida de fuentes que consideramos fidedignas, aún en el caso de estimaciones, pero no es posible realizar manifestación alguna sobre su precisión o integridad. La información y en su caso las estimaciones formuladas, son vigentes a la fecha de su emisión, están sujetas a modificaciones que en su caso y en cumplimiento a la normatividad vigente señalarán su antecedente inmediato que implique un cambio. Las entidades que conforman Grupo Financiero Ve por Más, no se comprometen, salvo lo dispuesto en las “Disposiciones” en términos de serializar los reportes, a realizar compulsas o versiones actualizadas respecto del contenido de este documento.

Toda vez que este documento se formula como una recomendación generalizada o personalizada para los destinatarios específicamente señalados en el documento, no podrá ser reproducido, citado, divulgado, utilizado, ni reproducido parcial o totalmente aún con fines académicos o de medios de comunicación, sin previa autorización escrita por parte de alguna entidad de las que conforman Grupo Financiero Ve por Más.

### Categorías y Criterios de Opinión

CATEGORÍA CRITERIO	CARACTERÍSTICAS	CONDICION EN ESTRATEGIA	DIFERENCIA VS. RENDIMIENTO IPyC
<b>FAVORITA</b>	Emisora que cumple nuestros dos requisitos básicos: <b>1) Ser una empresa extraordinaria; 2) Una valuación atractiva.</b> Los 6 elementos que analizamos para identificar una empresa extraordinaria son: Crecimiento, Rentabilidad, Sector, Estructura Financiera, Política de Dividendos, y Administración. Una valuación atractiva sucede cuando rendimiento potencial del Precio Objetivo es superior al estimado para el IPyC.	Forma parte de nuestro portafolio de estrategia	Mayor a 5.00 pp
<b>¡ATENCIÓN!</b>	Emisora que está muy cerca de cumplir nuestros dos requisitos básicos: <b>1) Ser una empresa extraordinaria; 2) Una valuación atractiva.</b> Los 6 elementos que analizamos para identificar una empresa extraordinaria son: Crecimiento, Rentabilidad, Sector, Estructura Financiera, Política de Dividendos, y Administración. Una valuación atractiva sucede cuando rendimiento potencial del Precio Objetivo es superior al estimado para el IPyC.	Puede o no formar parte de nuestro portafolio de estrategia	En un rango igual o menor a 5.00 pp
<b>NO POR AHORA</b>	Emisora que por ahora No cumple nuestros dos requisitos básicos: <b>1) Ser una empresa extraordinaria; 2) Una valuación atractiva. Los 6 elementos que analizamos para identificar una empresa extraordinaria son: Crecimiento, Rentabilidad, Sector, Estructura Financiera, Política de Dividendos, y Administración. Una valuación atractiva sucede cuando rendimiento potencial del Precio Objetivo es superior al estimado para el IPyC.</b>	No forma parte de nuestro portafolio de estrategia	Menor a 5.00 pp





## Directorio

DIRECCIÓN			
Alejandro Finkler Kudler	Director General / Casa de Bolsa	55 56251500 x 1523	<a href="mailto:afinkler@vepormas.com.mx">afinkler@vepormas.com.mx</a>
Carlos Ponce Bustos	Director Ejecutivo de Análisis y Estrategia	55 56251537 x 1537	<a href="mailto:cponce@vepormas.com.mx">cponce@vepormas.com.mx</a>
Fernando Paulo Pérez Saldivar	Director Ejecutivo de Mercados	55 56251517 x 1517	<a href="mailto:fperez@vepormas.com.mx">fperez@vepormas.com.mx</a>
Juan Mariano Cerezo Ruiz	Director de Mercados	55 56251609 x 1609	<a href="mailto:jcerezo@vepormas.com.mx">jcerezo@vepormas.com.mx</a>
Manuel Antonio Ardines Pérez	Director De Promoción Bursátil	55 56251500 x 9109	<a href="mailto:mardines@vepormas.com.mx">mardines@vepormas.com.mx</a>
Jaime Portilla Escalante	Director De Promoción Bursátil Monterrey	81 83180300 x 7329	<a href="mailto:jportilla@vepormas.com.mx">jportilla@vepormas.com.mx</a>
Ingrid Monserrat Calderón Álvarez	Asistente Dirección de Análisis y Estrategia	55 56251541 x 1541	<a href="mailto:icalderon@vepormas.com.mx">icalderon@vepormas.com.mx</a>
ANÁLISIS BURSÁTIL			
Rodrigo Heredia Matarazzo	Subdirector - Sector Minería	55 56251515 x 1515	<a href="mailto:rheredia@vepormas.com.mx">rheredia@vepormas.com.mx</a>
Laura Alejandra Rivas Sánchez	Proyectos y Procesos Bursátiles	55 56251514 x 1514	<a href="mailto:lrivas@vepormas.com.mx">lrivas@vepormas.com.mx</a>
Marco Medina Zaragoza	Vivienda / Infraestructura / Fibras	55 56251500 x 1453	<a href="mailto:mmedinaz@vepormas.com.mx">mmedinaz@vepormas.com.mx</a>
Jose Maria Flores Barrera	Alimentos / Bebidas / Consumo Discrecional	55 56251500 x 1451	<a href="mailto:jfloresb@vepormas.com.mx">jfloresb@vepormas.com.mx</a>
Andrés Audiffred Alvarado	Telecomunicaciones / Financiero	55 56251530 x 1530	<a href="mailto:aaudiffred@vepormas.com.mx">aaudiffred@vepormas.com.mx</a>
Juan Elizalde Moreras	Comerciales / Aeropuertos / Industriales	55 56251709 x 1709	<a href="mailto:jelizalde@vepormas.com.mx">jelizalde@vepormas.com.mx</a>
Juan Jose Reséndiz Téllez	Análisis Técnico	55 56251511 x 1511	<a href="mailto:jresendiz@vepormas.com.mx">jresendiz@vepormas.com.mx</a>
Juan Antonio Mendiola Carmona	Analista Proyectos y Procesos Bursátiles y Mercado	55 56251508 x 1508	<a href="mailto:jmendiola@vepormas.com.mx">jmendiola@vepormas.com.mx</a>
Daniel Sánchez Uranga	Editor Bursátil	55 56251529 x 1529	<a href="mailto:dsanchez@vepormas.com.mx">dsanchez@vepormas.com.mx</a>
ESTRATEGIA ECONOMICA			
José Isaac Velasco Orozco	Analista Económico	55 56251500 x 1454	<a href="mailto:ivelascoo@vepormas.com.mx">ivelascoo@vepormas.com.mx</a>
Edmond Kuri Sierra	Analista Económico	55 56251500 x 1725	<a href="mailto:ekuri@vepormas.com.mx">ekuri@vepormas.com.mx</a>
Dolores María Ramón Correa	Analista Económico	55 56251500 x 1546	<a href="mailto:dramon@vepormas.com.mx">dramon@vepormas.com.mx</a>
ADMINISTRACION DE PORTAFOLIOS			
Mónica Mercedes Suarez	Director de Gestión Patrimonial	55 11021800 x 1964	<a href="mailto:mmsuarez@vepormas.com.mx">mmsuarez@vepormas.com.mx</a>
Mario Alberto Sánchez Bravo	Subdirector de Administración de Portafolios	55 56251513 x 1513	<a href="mailto:masanchez@vepormas.com.mx">masanchez@vepormas.com.mx</a>
Ana Gabriela Ledesma Valdez	Gestión de Portafolios	55 56251526 x 1526	<a href="mailto:glesdesma@vepormas.com.mx">glesdesma@vepormas.com.mx</a>
Ramón Hernández Vargas	Sociedades de Inversión	55 56251536 x 1536	<a href="mailto:rhernandez@vepormas.com.mx">rhernandez@vepormas.com.mx</a>
Juan Carlos Fernández Hernández	Sociedades de Inversión	55 56251545 x 1545	<a href="mailto:jfernandez@vepormas.com.mx">jfernandez@vepormas.com.mx</a>
Heidi Reyes Velázquez	Promoción de Activos	55 56251534 x 1534	<a href="mailto:hreyes@vepormas.com.mx">hreyes@vepormas.com.mx</a>