

### RESUMEN DE MERCADO

#### MAYORES ALZAS EN EL DÍA

Alfa A	2.99%
Sanluis CPO	2.63%
Bimbo A	2.20%
Ica *	2.09%
Pappel *	1.79%

#### MAYORES BAJAS EN EL DÍA

Elektra *	-2.36%
Cfregio O	-1.78%
Gfamsa A	-1.59%
Pe&Oles *	-1.57%
Simec B	-1.55%

#### MOV. POR EMISORA AYER

Emisoras	%
Alzas	48 44.0%
Bajas	51 46.8%
S/Cambio	10 9.2%

#### CDS Ayer Var. 1d

México	68.68	-3.10%
Brasil	125.68	-0.26%
Rusia	228.33	-3.10%
Corea	49.32	-1.22%

#### INDICES ASIA Var. 1d

Nikkei	15,705	0.23%
Hangsen	25,190	-0.20%

#### SEÑALES ET IPYC

Señ. Act.	Vta.Seg.	Vta.Esp.
Vta.Esp..	44,588	46,220

#### SEÑALES ET BX+60

Señ. Act.	Vta.Seg.	Vta.Esp..
Dentro	131.84	137.87

INDICES	Cierre	1d	En el Mes	En Año	12M
IPyC	46,357	0.27%	1.60%	8.50%	16.14%
IPyC Dls.	3,529	-0.32%	1.10%	8.12%	16.68%
BX+ 60	134.02	-0.07%	1.11%	6.38%	11.17%
BX+ 60 Dls.	10.20	-0.67%	0.61%	6.01%	11.69%
Dow Jones	17,111	-0.15%	0.08%	3.23%	14.67%
S&P	2,002	-0.30%	-0.09%	8.29%	20.93%
Nasdaq	4,592	0.20%	0.26%	9.95%	25.47%
Bovespa	59,193	-2.45%	-3.42%	14.92%	9.55%

FUTUROS	Cierre	1d	En el Mes	En Año	12M
IPyC (6m)	46,583	0.12%	1.52%	8.53%	16.26%
IPyC (9m)	46,641	-0.35%	1.03%	8.10%	15.76%
Oro	1,255.60	-1.08%	-2.52%	4.43%	-9.63%
Plata	19.03	-0.91%	-2.44%	-1.76%	-20.26%
Cobre	6,993.00	0.63%	0.66%	-5.30%	-1.29%
Petróleo(WTI)	93.14	-0.40%	-2.87%	-5.36%	-15.45%
Gas natural	3.88	1.94%	-4.95%	-8.30%	9.95%
Trigo	533.50	-0.33%	-5.32%	-11.85%	-17.64%

Fuente: BX+, BMV, Bloomberg

### BOLSA

#### HACE UNAS HORAS

Los mercados accionarios en EUA terminaron la sesión mixtos. El único en acumular ganancias fue el Nasdaq principalmente apoyado por Yahoo mientras que el Dow y el S&P fueron impactados por una disminución en los precios del petróleo. Además en el S&P se vio una sana toma de utilidades tras cerrar el viernes su quinta semana consecutiva de alza. Tras un fortalecimiento del dólar los commodities denominados en dólares se ajustaron a la baja en donde uno de los sectores más afectados fue el energético en donde el petróleo (sumado a una disminución en la demanda) registró una caída de más de 0.7% que se reflejó en emisoras como Exxon Mobil y Schlumberger. En el ámbito corporativo Yahoo, quien posee cerca del 22% de Alibaba, acumuló una ganancia de 5.0% en la sesión de hoy luego que el viernes por la tarde se anunciará el precio de salida de la muy esperada colocación accionaria del portal de comercio chino valuando la compañía en más de US\$165bn. En México el IPyC terminó la sesión en terreno positivo alcanzando un nuevo máximo histórico y desligándose de la tendencia de los mercados accionarios de EUA. Las acciones que impulsaron el avance del IPyC fueron Amx, Alfa, Cemex y Bimbo. En el plano corporativo, Gap anunció que su tráfico de pasajeros del mes de agosto tuvo un incremento del 4.4% en comparación con el año anterior.

#### EN LAS PRÓXIMAS HORAS

La atención de los inversionistas estará puesta en reportes corporativos entre los cuales destacan Barnes and Noble, Krispy Kreme, Burlington Stores y Palo Alto Networks. En México, se espera el dato de Ventas Mismas Tiendas (VMT) de la ANTAD.

### ECONOMÍA

#### HACE UNAS HORAS

China publicó la balanza comercial de agosto. Las exportaciones crecieron 9.4% y las importaciones cayeron 2.4%, situando a la balanza con un superávit de 49.84 miles de millones de dólares (mmd). Alemania también publicó la balanza comercial de agosto, la cual se ubicó en 23.4 miles de millones de euros, en donde las exportaciones crecieron 4.7% y las importaciones disminuyeron 1.8%. En EUA se dio a conocer el monto total de crédito al consumo para el periodo de julio, el cual fue de 26.0 mmd. En México se publicó el Paquete Económico de 2015, el cual prevé un crecimiento de la inversión de 4.0% para este año. Además, la AMIA dio a conocer las cifras de la exportación y producción automotriz. La producción creció 4.7% mientras que la exportación de vehículos disminuyó 0.1%.

#### EN LAS PRÓXIMAS HORAS

En la Unión Europea se espera la balanza comercial de Francia y la producción industrial del Reino Unido. En EUA se espera que el indicador de optimismo de pequeñas empresas suba a 96.0 puntos. Daniel Tarullo, Gobernador de la Fed, dará un testimonio ante el Comité de Banca del Senado. En México, el INEGI dará a conocer la inflación. El consenso espera que se ubique en 4.09% en términos anuales y en 0.31% en agosto. Los estimados de BX+ están en línea con los del consenso. También se dará a conocer el indicador de la ANTAD de ventas mismas tiendas para el periodo de agosto. La SHCP subastará deuda a tasa nominal (M Bonos) y a tasa real (Udibonos).

### ESTIMADOS ECONÓMICOS

INDICADOR	2013	2014E
PIB	1.10%	2.60%
T de Cambio	13.09	12.65
Inflación	3.50%	3.50%
Cetes (28d)	3.16%	3.30%
IPyC		50,200
Var% IPyC		8.29%

### TIPO DE CAMBIO

	\$	Var%
Actual	13.1350	
Ayer	13.0570	0.60%
En el Mes	13.0700	0.50%
En el Año	13.0900	0.34%
12 Meses	13.1965	-0.47%

### VALUACIÓN IPyC y BX+60

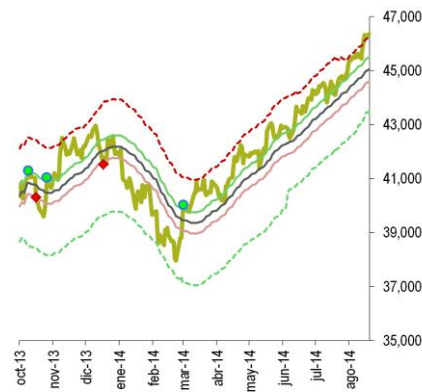
FV / Ebitda	IPyC	V%	BX+60	V%
Actual	10.59		19.86	
Prom. 5 a	9.34	13.4%	12.38	60.4%
Max. 5 a	10.92	-3.1%	19.89	-0.2%
Min. 5 a	7.81	35.6%	7.60	161.3%

Otros Múltiplos	IPyC	BX+60
P/U	24.52	12.42
P/VL	3.39	2.78
Inverso P/U	4.1%	8.1%
P/U MSCI Latam	19.60	
P/U S&P	18.04	

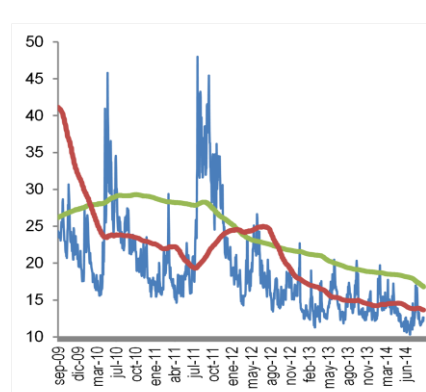
### OTROS INDICADORES

	Actual	vs. Prom1a
Vix	12.66	-7.38%
TED Spread	20.70	1.53%

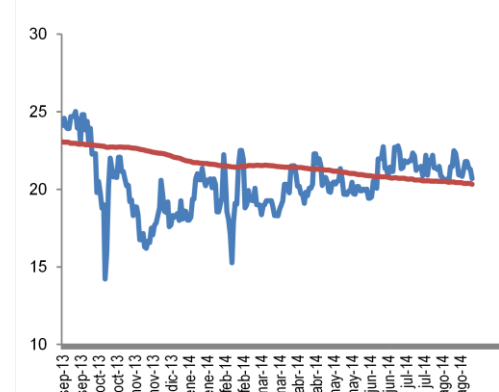
	Nivel	Lectura
Miedo-Ambición	47	Neutro



IPyC Prom. Mov.



VIX Prom. 3A Prom. 1a



TED Spread Prom. 1a



3

REVELACIÓN DE INFORMACIÓN DE REPORTES DE ANÁLISIS DE **CASA DE BOLSA VE POR MÁS, S.A. DE C.V., GRUPO FINANCIERO VE POR MÁS**, destinado a los clientes de CONFORME AL ARTÍCULO 50 DE LAS Disposiciones de carácter general aplicables a las casas de bolsa e instituciones de crédito en materia de servicios de inversión (las “Disposiciones”).

Carlos Ponce Bustos, Rodrigo Heredia Matarazzo, Laura Alejandra Rivas Sánchez, Marco Medina Zaragoza, José María Flores Barrera, Andrés Audiffred Alvarado, Juan Elizalde Moreras, Juan José Reséndiz Téllez, Juan Antonio Mendiola Carmona, José Isaac Velasco, Edmond Kuri Sierra, Dolores María Ramón Correa y Daniel Sánchez Uranga, Analistas responsables de la elaboración de este Reporte están disponibles en, [www.vepormas.com.mx](http://www.vepormas.com.mx), el cual refleja exclusivamente el punto de vista de los Analistas quienes únicamente han recibido remuneraciones por parte de BX+ por los servicios prestados en beneficio de la clientela de BX+. La remuneración variable o extraordinaria que han percibido está determinada en función de la rentabilidad de Grupo Financiero BX+ y el desempeño individual de cada Analista.

El presente documento fue preparado para (uso interno/uso personalizado) como parte de los servicios asesorados y de Análisis con los que se da seguimiento a esta Emisora, bajo ningún motivo podrá considerarse como una opinión objetiva sobre la Emisora ni tampoco como una recomendación generalizada, por lo que su reproducción o reenvío a un tercero que no pueda acreditar su recepción directamente por parte de Casa de Bolsa Ve Por Más, S.A. de C.V. libera a ésta de cualquier responsabilidad derivada de su utilización para toma de decisiones de inversión.

Las Empresas de Grupo Financiero Ve por Más no mantienen inversiones arriba del 1% del valor de su portafolio de inversión al cierre de los últimos tres meses, en instrumentos objeto de las recomendaciones. Los analistas que cubren las emisoras recomendadas es posible que mantengan en su portafolio de inversión, la emisora recomendada. Conservando la posición un plazo de por lo menos 3 meses. Ningún Consejero, Director General o Directivo de las Empresas de Grupo Financiero, fungen con algún cargo en las emisoras que son objeto de las recomendaciones.

Casa de Bolsa Ve por Más, S.A. de C.V. y Banco ve por Más, S.A., Institución de Banca Múltiple, brindan servicios de inversión asesorados y no asesorados a sus clientes personas físicas y corporativos en México y en el extranjero. Es posible que a través de su área de Finanzas Corporativas, Cuentas Especiales, Administración de Portafolios u otras le preste o en el futuro le llegue a prestar algún servicio a las sociedades Emisoras que sean objeto de nuestros reportes. En estos supuestos las entidades que conforman Grupo Financiero Ve Por Más reciben contraprestaciones por parte de dichas sociedades por sus servicios antes referidos. La información contenida en el presente reporte ha sido obtenida de fuentes que consideramos fidedignas, aún en el caso de estimaciones, pero no es posible realizar manifestación alguna sobre su precisión o integridad. La información y en su caso las estimaciones formuladas, son vigentes a la fecha de su emisión, están sujetas a modificaciones que en su caso y en cumplimiento a la normatividad vigente señalarán su antecedente inmediato que implique un cambio. Las entidades que conforman Grupo Financiero Ve por Más, no se comprometen, salvo lo dispuesto en las “Disposiciones” en términos de serializar los reportes, a realizar compulsas o versiones actualizadas respecto del contenido de este documento.

Toda vez que este documento se formula como una recomendación generalizada o personalizada para los destinatarios específicamente señalados en el documento, no podrá ser reproducido, citado, divulgado, utilizado, ni reproducido parcial o totalmente aún con fines académicos o de medios de comunicación, sin previa autorización escrita por parte de alguna entidad de las que conforman Grupo Financiero Ve por Más.

### Categorías y Criterios de Opinión

CATEGORÍA CRITERIO	CARACTERÍSTICAS	CONDICION EN ESTRATEGIA	DIFERENCIA VS. RENDIMIENTO IPyC
<b>FAVORITA</b>	Emisora que cumple nuestros dos requisitos básicos: <b>1) Ser una empresa extraordinaria; 2) Una valuación atractiva.</b> Los 6 elementos que analizamos para identificar una empresa extraordinaria son: Crecimiento, Rentabilidad, Sector, Estructura Financiera, Política de Dividendos, y Administración. Una valuación atractiva sucede cuando rendimiento potencial del Precio Objetivo es superior al estimado para el IPyC.	Forma parte de nuestro portafolio de estrategia	Mayor a 5.00 pp
<b>¡ATENCIÓN!</b>	Emisora que está muy cerca de cumplir nuestros dos requisitos básicos: <b>1) Ser una empresa extraordinaria; 2) Una valuación atractiva.</b> Los 6 elementos que analizamos para identificar una empresa extraordinaria son: Crecimiento, Rentabilidad, Sector, Estructura Financiera, Política de Dividendos, y Administración. Una valuación atractiva sucede cuando rendimiento potencial del Precio Objetivo es superior al estimado para el IPyC.	Puede o no formar parte de nuestro portafolio de estrategia	En un rango igual o menor a 5.00 pp
<b>NO POR AHORA</b>	Emisora que por ahora No cumple nuestros dos requisitos básicos: <b>1) Ser una empresa extraordinaria; 2) Una valuación atractiva. Los 6 elementos que analizamos para identificar una empresa extraordinaria son: Crecimiento, Rentabilidad, Sector, Estructura Financiera, Política de Dividendos, y Administración. Una valuación atractiva sucede cuando rendimiento potencial del Precio Objetivo es superior al estimado para el IPyC.</b>	No forma parte de nuestro portafolio de estrategia	Menor a 5.00 pp





## Directorio

<b>DIRECCIÓN</b>			
Alejandro Finkler Kudler	Director General / Casa de Bolsa	55 56251500 x 1523	<a href="mailto:afinkler@vepormas.com.mx">afinkler@vepormas.com.mx</a>
Carlos Ponce Bustos	Director Ejecutivo de Análisis y Estrategia	55 56251537 x 1537	<a href="mailto:cponce@vepormas.com.mx">cponce@vepormas.com.mx</a>
Fernando Paulo Pérez Saldivar	Director Ejecutivo de Mercados	55 56251517 x 1517	<a href="mailto:fperez@vepormas.com.mx">fperez@vepormas.com.mx</a>
Juan Mariano Cerezo Ruiz	Director de Mercados	55 56251609 x 1609	<a href="mailto:jcerezo@vepormas.com.mx">jcerezo@vepormas.com.mx</a>
Manuel Antonio Ardines Pérez	Director De Promoción Bursátil	55 56251500 x 9109	<a href="mailto:mardines@vepormas.com.mx">mardines@vepormas.com.mx</a>
Jaime Portilla Escalante	Director De Promoción Bursátil Monterrey	81 83180300 x 7329	<a href="mailto:jportilla@vepormas.com.mx">jportilla@vepormas.com.mx</a>
Ingrid Monserrat Calderón Álvarez	Asistente Dirección de Análisis y Estrategia	55 56251541 x 1541	<a href="mailto:icalderon@vepormas.com.mx">icalderon@vepormas.com.mx</a>
<b>ANÁLISIS BURSÁTIL</b>			
Rodrigo Heredia Matarazzo	Subdirector - Sector Minería	55 56251515 x 1515	<a href="mailto:rheredia@vepormas.com.mx">rheredia@vepormas.com.mx</a>
Laura Alejandra Rivas Sánchez	Proyectos y Procesos Bursátiles	55 56251514 x 1514	<a href="mailto:lrivas@vepormas.com.mx">lrivas@vepormas.com.mx</a>
Marco Medina Zaragoza	Vivienda / Infraestructura / Fibras	55 56251500 x 1453	<a href="mailto:mmedinaz@vepormas.com.mx">mmedinaz@vepormas.com.mx</a>
Jose Maria Flores Barrera	Alimentos / Bebidas / Consumo Discrecional	55 56251500 x 1451	<a href="mailto:jfloresb@vepormas.com.mx">jfloresb@vepormas.com.mx</a>
Andrés Audiffred Alvarado	Telecomunicaciones / Financiero	55 56251530 x 1530	<a href="mailto:aaudiffred@vepormas.com.mx">aaudiffred@vepormas.com.mx</a>
Juan Elizalde Moreras	Comerciales / Aeropuertos / Industriales	55 56251709 x 1709	<a href="mailto:jelizalde@vepormas.com.mx">jelizalde@vepormas.com.mx</a>
Juan Jose Reséndiz Téllez	Análisis Técnico	55 56251511 x 1511	<a href="mailto:jresendiz@vepormas.com.mx">jresendiz@vepormas.com.mx</a>
Juan Antonio Mendiola Carmona	Analista Proyectos y Procesos Bursátiles y Mercado	55 56251508 x 1508	<a href="mailto:jmendiola@vepormas.com.mx">jmendiola@vepormas.com.mx</a>
Daniel Sánchez Uranga	Editor Bursátil	55 56251529 x 1529	<a href="mailto:dsanchez@vepormas.com.mx">dsanchez@vepormas.com.mx</a>
<b>ESTRATEGIA ECONOMICA</b>			
José Isaac Velasco Orozco	Analista Económico	55 56251500 x 1454	<a href="mailto:ivelascoo@vepormas.com.mx">ivelascoo@vepormas.com.mx</a>
Edmond Kuri Sierra	Analista Económico	55 56251500 x 1725	<a href="mailto:ekuri@vepormas.com.mx">ekuri@vepormas.com.mx</a>
Dolores María Ramón Correa	Analista Económico	55 56251500 x 1546	<a href="mailto:dramon@vepormas.com.mx">dramon@vepormas.com.mx</a>
<b>ADMINISTRACION DE PORTAFOLIOS</b>			
Mónica Mercedes Suarez	Director de Gestión Patrimonial	55 11021800 x 1964	<a href="mailto:mmsuarez@vepormas.com.mx">mmsuarez@vepormas.com.mx</a>
Mario Alberto Sánchez Bravo	Subdirector de Administración de Portafolios	55 56251513 x 1513	<a href="mailto:masanchez@vepormas.com.mx">masanchez@vepormas.com.mx</a>
Ana Gabriela Ledesma Valdez	Gestión de Portafolios	55 56251526 x 1526	<a href="mailto:glesdesma@vepormas.com.mx">glesdesma@vepormas.com.mx</a>
Ramón Hernández Vargas	Sociedades de Inversión	55 56251536 x 1536	<a href="mailto:rhernandez@vepormas.com.mx">rhernandez@vepormas.com.mx</a>
Juan Carlos Fernández Hernández	Sociedades de Inversión	55 56251545 x 1545	<a href="mailto:jfernandez@vepormas.com.mx">jfernandez@vepormas.com.mx</a>
Heidi Reyes Velázquez	Promoción de Activos	55 56251534 x 1534	<a href="mailto:hreyes@vepormas.com.mx">hreyes@vepormas.com.mx</a>