

En 3 Minutos

MERCADOS CIERRAN NEGATIVOS

RESUMEN DE MERCADO

MAYORES ALZAS EN EL DÍA

Ideal B-1	2.17%
Aeromex *	1.14%
Ohlmex *	1.06%
Qc CPO	0.93%
Genera *	0.78%

MAYORES BAJAS EN EL DÍA

Alsea *	-4.06%
Simec B	-3.87%
Finn 13	-3.67%
Bolsa A	-3.58%
Cemex CPO	-3.49%

MOV. POR EMISORA AYER

Emisoras	%
Alzas	21 19.3%
Bajas	82 75.2%
S/Cambio	6 5.5%

CDS Ayer Var. 1d

México	85.00	0.21%
Brasil	154.88	1.44%
Rusia	247.49	0.21%
Corea	56.65	-2.17%

INDICES ASIA Var. 1d

Nikkei	15,301	-1.15%
Hangsen	23,089	-1.90%

SEÑALES ET IPyC

Señ. Act.	Cpa.Seg.	Cpa.Esp.
Cpa.Esp.	45,747	43,910

SEÑALES ET BX+60

Señ. Act.	Cpa.Seg.	Cpa.Esp.
Fuera	132.79	126.66

INDICES	Cierre	1d	En el Mes	En Año	12M
IPyC	43,436	-1.47%	-3.45%	1.66%	7.28%
IPyC Dls.	3,237	-1.50%	-3.40%	-0.82%	4.53%
BX+ 60	127.64	-1.25%	-2.20%	1.31%	4.15%
BX+ 60 Dls.	9.51	-1.28%	-2.16%	-1.16%	1.49%
Dow Jones	16,544	-0.69%	-2.93%	-0.20%	9.37%
S&P	1,906	-1.15%	-3.35%	3.13%	12.62%
Nasdaq	4,276	-2.33%	-4.83%	2.39%	13.71%
Bovespa	55,312	-3.42%	2.21%	7.39%	4.37%

FUTUROS	Cierre	1d	En el Mes	En Año	12M
IPyC (6m)	43,665	-1.95%	-3.10%	1.74%	6.74%
IPyC (9m)	43,930	-1.77%	-3.16%	1.82%	7.17%
Oro	1,223.00	-0.19%	1.16%	1.72%	-4.84%
Plata	17.38	0.06%	2.30%	-10.27%	-19.70%
Cobre	6,774.50	1.34%	-0.04%	-8.26%	-4.22%
Petróleo(WTI)	85.51	1.26%	-6.55%	-13.12%	-16.88%
Gas natural	3.87	0.29%	-6.30%	-8.63%	3.51%
Trigo	498.50	1.06%	4.34%	-17.64%	-27.28%

Fuente: BX+, BMV, Bloomberg

BOLSA

HACE UNAS HORAS

Los mercados accionarios en EUA cerraron con pérdidas en una jornada en la que el Nasdaq tuvo su peor caída semanal desde 2012. Esta vez lo que arrastró a los principales índices accionarios fueron las preocupaciones de los inversionistas ante un menor crecimiento económico global. En el plano corporativo destacó la caída de Tesla, después de que el fabricante de autos eléctricos diera a conocer sus nuevos modelos de tracción en las cuatro ruedas con el sistema de auto conducción basado en radares, sensores y cámaras integradas en el auto, impactando en el desempeño del índice Nasdaq. En México el IPyC terminó la sesión en terreno negativo por cuarta sesión consecutiva siguiendo la tendencia de los mercados accionarios de EUA. Las acciones que impulsaron la baja del índice fueron Amx, Cemex, Femsa y Tlevisa. En el plano corporativo, publicamos la revisión a nuestro precio objetivo 2015 para Gfnorte, una de nuestras emisoras favoritas a P\$108.0 (mayor detalle ver nota "GFNORTE: La Mejor Opción del Sector"). Por otra parte, el débil dato de producción industrial (ver parte económica) presionó a emisoras del sector construcción y manufactura ya que dicho indicador mostró un incremento que resultó por debajo de las expectativas de consenso.

EN LAS PROXIMAS HORAS

La atención de los inversionistas estará puesta en diversos datos económicos entre los que destacan los inicios de casas en EUA. Adicionalmente se esperan los reportes corporativos al 3T14 de compañías como JP Morgan, Wells Fargo, Citigroup, Black Rock entre otras.

ECONOMÍA

HACE UNAS HORAS

Hoy inició la reunión anual del Banco Mundial, el Fondo Monetario Internacional y el G20 en Washington D.C. Participarán los secretarios de finanzas de los países más importantes y los principales banqueros centrales. En EUA, el índice de precios importados cayó 0.5%, caída menor a lo esperado por el consenso de -0.7%. Además, el presidente de la FED de Dallas, R. Fisher, y de Richmond, J. Lacker, hablaron sobre política monetaria. En México, se conoció que las ventas mismas tiendas de la ANTAD cayeron 2.1% (consenso: 0.4%). La producción industrial mostró un avance de 0.4% en agosto y de 1.4% anual.

EN LAS PRÓXIMAS HORAS

Se espera la balanza comercial de China de septiembre, la cual podría mostrar un crecimiento en las exportaciones de 12.0% mientras que las importaciones podrían disminuir 2.2%. En la Eurozona se dará a conocer la balanza comercial de agosto. Además, se publicará la cifra final de inflación para el periodo de septiembre. El consenso espera que se mantenga en 0.3% en términos anuales. En Estados Unidos no se publicarán indicadores ni habrá actividades porque es día feriado (Columbus Day). En México no se esperan indicadores.

ESTIMADOS ECONÓMICOS

INDICADOR	2014E	2015E
PIB	2.60%	3.70%
T de Cambio	12.95	12.65
Inflación	3.80%	3.50%
Cetes (28d)	3.30%	3.30%
IPyC		50,200
Var% IPyC		15.57%

TIPO DE CAMBIO

	\$	Var%
Actual	13.4175	
Ayer	13.4135	0.03%
En el Mes	13.4235	-0.04%
En el Año	13.0900	2.50%
12 Meses	13.0740	2.63%

VALUACIÓN IPyC y BX+60

FV / Ebitda	IPyC	V%	BX+60	V%
Actual	10.01		19.37	
Prom. 5 a	9.37	6.8%	12.57	54.1%
Max. 5 a	10.92	-8.3%	19.89	-2.6%
Min. 5 a	7.81	28.2%	7.60	154.8%

Otros Múltiplos

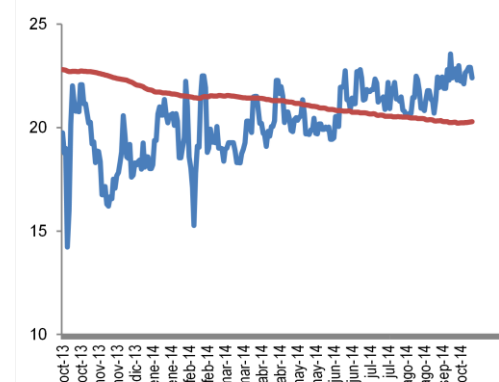
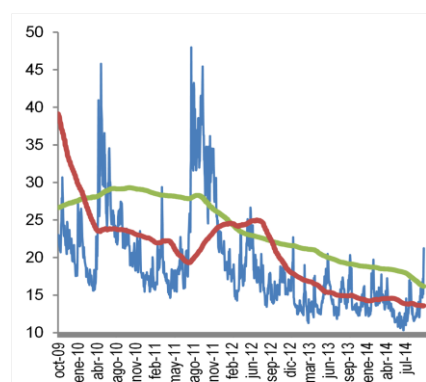
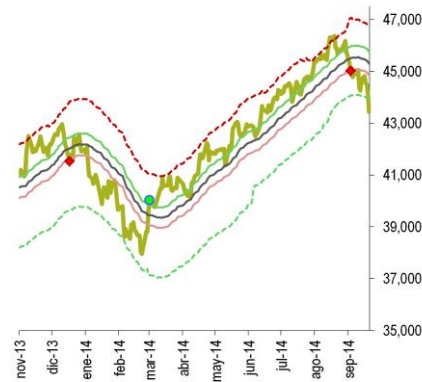
	IPyC	BX+60
P/U	23.03	11.30
P/VL	3.17	2.63
Inverso P/U	4.3%	8.9%
P/U MSCI Latam	17.82	
P/U S&P	17.29	

OTROS INDICADORES

	Actual	vs. Prom1a
Vix	21.24	55.96%
TED Spread	22.40	10.45%

Nivel Lectura

Miedo-Ambición	1	Miedo Extremo
----------------	---	---------------





3

REVELACIÓN DE INFORMACIÓN DE REPORTES DE ANÁLISIS DE **CASA DE BOLSA VE POR MÁS, S.A. DE C.V., GRUPO FINANCIERO VE POR MÁS**, destinado a los clientes de CONFORME AL ARTÍCULO 50 DE LAS Disposiciones de carácter general aplicables a las casas de bolsa e instituciones de crédito en materia de servicios de inversión (las “Disposiciones”).

Carlos Ponce Bustos, Rodrigo Heredia Matarazzo, Laura Alejandra Rivas Sánchez, Marco Medina Zaragoza, José María Flores Barrera, Andrés Audiffred Alvarado, Juan Elizalde Moreras, Juan José Reséndiz Téllez, Juan Antonio Mendiola Carmona, José Isaac Velasco, Edmond Kuri Sierra, Dolores María Ramón Correa y Daniel Sánchez Uranga, Analistas responsables de la elaboración de este Reporte están disponibles en, www.vepormas.com.mx, el cual refleja exclusivamente el punto de vista de los Analistas quienes únicamente han recibido remuneraciones por parte de BX+ por los servicios prestados en beneficio de la clientela de BX+. La remuneración variable o extraordinaria que han percibido está determinada en función de la rentabilidad de Grupo Financiero BX+ y el desempeño individual de cada Analista.

El presente documento fue preparado para (uso interno/uso personalizado) como parte de los servicios asesorados y de Análisis con los que se da seguimiento a esta Emisora, bajo ningún motivo podrá considerarse como una opinión objetiva sobre la Emisora ni tampoco como una recomendación generalizada, por lo que su reproducción o reenvío a un tercero que no pueda acreditar su recepción directamente por parte de Casa de Bolsa Ve Por Más, S.A. de C.V. libera a ésta de cualquier responsabilidad derivada de su utilización para toma de decisiones de inversión.

Las Empresas de Grupo Financiero Ve por Más no mantienen inversiones arriba del 1% del valor de su portafolio de inversión al cierre de los últimos tres meses, en instrumentos objeto de las recomendaciones. Los analistas que cubren las emisoras recomendadas es posible que mantengan en su portafolio de inversión, la emisora recomendada. Conservando la posición un plazo de por lo menos 3 meses. Ningún Consejero, Director General o Directivo de las Empresas de Grupo Financiero, fungen con algún cargo en las emisoras que son objeto de las recomendaciones.

Casa de Bolsa Ve por Más, S.A. de C.V. y Banco ve por Más, S.A., Institución de Banca Múltiple, brindan servicios de inversión asesorados y no asesorados a sus clientes personas físicas y corporativos en México y en el extranjero. Es posible que a través de su área de Finanzas Corporativas, Cuentas Especiales, Administración de Portafolios u otras le preste o en el futuro le llegue a prestar algún servicio a las sociedades Emisoras que sean objeto de nuestros reportes. En estos supuestos las entidades que conforman Grupo Financiero Ve Por Más reciben contraprestaciones por parte de dichas sociedades por sus servicios antes referidos. La información contenida en el presente reporte ha sido obtenida de fuentes que consideramos fidedignas, aún en el caso de estimaciones, pero no es posible realizar manifestación alguna sobre su precisión o integridad. La información y en su caso las estimaciones formuladas, son vigentes a la fecha de su emisión, están sujetas a modificaciones que en su caso y en cumplimiento a la normatividad vigente señalarán su antecedente inmediato que implique un cambio. Las entidades que conforman Grupo Financiero Ve por Más, no se comprometen, salvo lo dispuesto en las “Disposiciones” en términos de serializar los reportes, a realizar compulsas o versiones actualizadas respecto del contenido de este documento.

Toda vez que este documento se formula como una recomendación generalizada o personalizada para los destinatarios específicamente señalados en el documento, no podrá ser reproducido, citado, divulgado, utilizado, ni reproducido parcial o totalmente aún con fines académicos o de medios de comunicación, sin previa autorización escrita por parte de alguna entidad de las que conforman Grupo Financiero Ve por Más.

Categorías y Criterios de Opinión

CATEGORÍA CRITERIO	CARACTERÍSTICAS	CONDICION EN ESTRATEGIA	DIFERENCIA VS. RENDIMIENTO IPyC
FAVORITA	Emisora que cumple nuestros dos requisitos básicos: 1) Ser una empresa extraordinaria; 2) Una valuación atractiva. Los 6 elementos que analizamos para identificar una empresa extraordinaria son: Crecimiento, Rentabilidad, Sector, Estructura Financiera, Política de Dividendos, y Administración. Una valuación atractiva sucede cuando rendimiento potencial del Precio Objetivo es superior al estimado para el IPyC.	Forma parte de nuestro portafolio de estrategia	Mayor a 5.00 pp
¡ATENCIÓN!	Emisora que está muy cerca de cumplir nuestros dos requisitos básicos: 1) Ser una empresa extraordinaria; 2) Una valuación atractiva. Los 6 elementos que analizamos para identificar una empresa extraordinaria son: Crecimiento, Rentabilidad, Sector, Estructura Financiera, Política de Dividendos, y Administración. Una valuación atractiva sucede cuando rendimiento potencial del Precio Objetivo es superior al estimado para el IPyC.	Puede o no formar parte de nuestro portafolio de estrategia	En un rango igual o menor a 5.00 pp
NO POR AHORA	Emisora que por ahora No cumple nuestros dos requisitos básicos: 1) Ser una empresa extraordinaria; 2) Una valuación atractiva. Los 6 elementos que analizamos para identificar una empresa extraordinaria son: Crecimiento, Rentabilidad, Sector, Estructura Financiera, Política de Dividendos, y Administración. Una valuación atractiva sucede cuando rendimiento potencial del Precio Objetivo es superior al estimado para el IPyC.	No forma parte de nuestro portafolio de estrategia	Menor a 5.00 pp





Directorio

DIRECCIÓN			
Alejandro Finkler Kudler	Director General / Casa de Bolsa	55 56251500 x 1523	afinkler@vepormas.com.mx
Carlos Ponce Bustos	Director Ejecutivo de Análisis y Estrategia	55 56251537 x 1537	cponce@vepormas.com.mx
Fernando Paulo Pérez Saldivar	Director Ejecutivo de Mercados	55 56251517 x 1517	fperez@vepormas.com.mx
Juan Mariano Cerezo Ruiz	Director de Mercados	55 56251609 x 1609	jcerezo@vepormas.com.mx
Manuel Antonio Ardines Pérez	Director De Promoción Bursátil	55 56251500 x 9109	mardines@vepormas.com.mx
Jaime Portilla Escalante	Director De Promoción Bursátil Monterrey	81 83180300 x 7329	jportilla@vepormas.com.mx
Ingrid Monserrat Calderón Álvarez	Asistente Dirección de Análisis y Estrategia	55 56251541 x 1541	icalderon@vepormas.com.mx
ANÁLISIS BURSÁTIL			
Rodrigo Heredia Matarazzo	Subdirector - Sector Minería	55 56251515 x 1515	rheredia@vepormas.com.mx
Laura Alejandra Rivas Sánchez	Proyectos y Procesos Bursátiles	55 56251514 x 1514	lrivas@vepormas.com.mx
Marco Medina Zaragoza	Vivienda / Infraestructura / Fibras	55 56251500 x 1453	mmedinaz@vepormas.com.mx
Jose Maria Flores Barrera	Alimentos / Bebidas / Consumo Discrecional	55 56251500 x 1451	jfloresb@vepormas.com.mx
Andrés Audiffred Alvarado	Telecomunicaciones / Financiero	55 56251530 x 1530	aaudiffred@vepormas.com.mx
Juan Elizalde Moreras	Comerciales / Aeropuertos / Industriales	55 56251709 x 1709	jelizalde@vepormas.com.mx
Juan Jose Reséndiz Téllez	Análisis Técnico	55 56251511 x 1511	jresendiz@vepormas.com.mx
Juan Antonio Mendiola Carmona	Analista Proyectos y Procesos Bursátiles y Mercado	55 56251508 x 1508	jmendiola@vepormas.com.mx
Daniel Sánchez Uranga	Editor Bursátil	55 56251529 x 1529	dsanchez@vepormas.com.mx
ESTRATEGIA ECONOMICA			
José Isaac Velasco Orozco	Analista Económico	55 56251500 x 1454	ivelasco@vepormas.com.mx
Edmond Kuri Sierra	Analista Económico	55 56251500 x 1725	ekuri@vepormas.com.mx
Dolores María Ramón Correa	Analista Económico	55 56251500 x 1546	dramon@vepormas.com.mx
ADMINISTRACION DE PORTAFOLIOS			
Mónica Mercedes Suarez	Director de Gestión Patrimonial	55 11021800 x 1964	mmsuarez@vepormas.com.mx
Mario Alberto Sánchez Bravo	Subdirector de Administración de Portafolios	55 56251513 x 1513	masanchez@vepormas.com.mx
Ana Gabriela Ledesma Valdez	Gestión de Portafolios	55 56251526 x 1526	glesdesma@vepormas.com.mx
Ramón Hernández Vargas	Sociedades de Inversión	55 56251536 x 1536	rhernandez@vepormas.com.mx
Juan Carlos Fernández Hernández	Sociedades de Inversión	55 56251545 x 1545	jfernandez@vepormas.com.mx
Heidi Reyes Velázquez	Promoción de Activos	55 56251534 x 1534	hreyes@vepormas.com.mx