

# En 3 Minutos DE NUEVO MÁXIMOS

**RESUMEN DE MERCADO**

**MAYORES ALZAS EN EL DÍA**

Ienova *	2.64%
Alsea *	1.57%
Ideal B-1	1.55%
Axtel CPO	1.44%
Funo 11	1.32%

**MAYORES BAJAS EN EL DÍA**

Ich B	-3.47%
Simec B	-3.32%
Ica *	-2.65%
Sare B	-2.48%
Comerci UBC	-2.36%

**MOV. POR EMISORA AYER**

Emisoras	%
Alzas	37 32.2%
Bajas	65 56.5%
S/Cambio	13 11.3%

**CDS Ayer Var. 1d**

México	80.25	-1.33%
Brasil	162.16	-0.61%
Rusia	265.67	-1.33%
Corea	52.50	0.13%

**INDICES ASIA Var. 1d**

Nikkei	16,792	-0.86%
Hangsen	23,649	-0.20%

**SEÑALES ET IPYC**

Señ. Act.	Vta. Seg.	Vta. Esp.
Dentro	43,720	45,493

**SEÑALES ET BX+60**

Señ. Act.	Vta. Seg.	Vta. Esp..
Dentro	128.13	133.02

INDICES	Cierre	1d	En el Mes	En Año	12M
IPyC	44,850	-0.49%	-0.39%	4.97%	11.34%
IPyC Dls.	3,289	-0.78%	-1.59%	0.78%	7.31%
BX+ 60	131.11	-0.45%	-0.42%	4.07%	9.13%
BX+ 60 Dls.	9.62	-0.74%	-1.62%	-0.09%	5.18%
Dow Jones	17,554	0.40%	0.94%	5.90%	11.48%
S&P	2,031	0.38%	0.65%	9.89%	14.73%
Nasdaq	4,638	0.38%	0.17%	11.06%	17.97%
Bovespa	52,637	-1.98%	-3.65%	2.19%	-1.40%

FUTUROS	Cierre	1d	En el Mes	En Año	12M
IPyC (6m)	45,169	-0.51%	-0.57%	5.24%	11.56%
IPyC (9m)	45,189	-0.50%	0.24%	4.74%	11.40%
Oro	1,141.30	-0.17%	-2.56%	-5.07%	-13.40%
Plata	15.42	0.55%	-4.34%	-20.42%	-29.35%
Cobre	6,706.50	0.05%	-1.33%	-9.18%	-6.24%
Petróleo(WTI)	77.95	-1.30%	-3.43%	-20.80%	-17.84%
Gas natural	4.44	5.62%	14.75%	4.85%	26.61%
Trigo	520.25	-0.86%	-2.30%	-14.04%	-20.36%

Fuente: BX+, BMV, Bloomberg

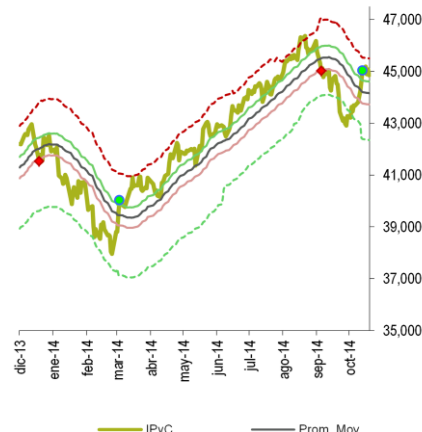
**BOLSA**

**HACE UNAS HORAS**

Los mercados accionarios en EUA terminaron la jornada al alza en donde el S&P y Dow volvieron a acumular nuevos máximos históricos. Lo anterior al acercarse el final de una positiva temporada de reportes corporativos los cuales en su mayoría han superado las expectativas sumado a las garantías del presidente del Banco Central Europeo, Mario Draghi, de que el BCE adoptará más medidas de flexibilización, si es necesario. Asimismo, la caída en las solicitudes de desempleo reforzó el optimismo en la economía. En el ámbito corporativo a pesar del reporte por debajo de lo estimado Tesla anunció que pronostica un crecimiento sustancial en sus ventas para los próximos años y Whole Foods superó las expectativas. En México el IPyC terminó la jornada con una caída del 0.5% desligándose de la tendencia de los mercados accionarios de EUA. Las acciones que impulsaron la baja del índice fueron Gfnorte, Alfa, Walmex y Amx que en conjunto tienen un peso del 36% en el IPyC. En el plano corporativo, Gap reportó una disminución del 3.1% en el tráfico de pasajeros del mes de octubre.

**EN LAS PROXIMAS HORAS**

La atención de los inversionistas estará puesta en los reportes corporativos al 3T14 entre los cuales destacan Berkshire Hathaway, Allianz, Nippon Telegraph, ArcelorMittal y Humana, además de datos económicos entre los cuales destaca la generación de nóminas no agrícolas.



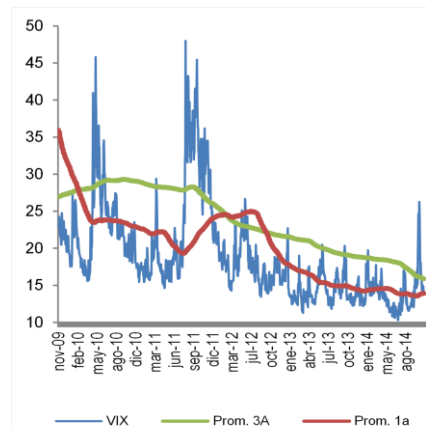
**ECONOMÍA**

**HACE UNAS HORAS**

El Banco Central Europeo dio a conocer su decisión de política monetaria de la reunión de noviembre, donde mantuvo la tasa de referencia en 0.05%, la tasa marginal de crédito en 0.30% y la tasa de depósitos en -0.20%. Además, anunció nuevos estímulos para el próximo mes. El Banco de Inglaterra dio a conocer la decisión de política monetaria de la reunión de noviembre, donde mantuvo la tasa de referencia en 0.50% mantuvo la compra de activos en 375 millones de libras esterlinas. En EUA se dio a conocer que la productividad del 3T14 creció 2.0% y los costos laborales mostraron un avance de 0.2%. Las solicitudes para el seguro de desempleo bajaron a 278 mil. En México, se publicó el indicador líder de septiembre, el cual se ubicó en 0.05 puntos desde los 0.14 previos.

**EN LAS PRÓXIMAS HORAS**

En Alemania se espera la producción industrial de septiembre, la cual podría ubicarse en 2.0%. También se dará a conocer la balanza comercial de septiembre. En EUA, se publicará la generación de nómina no agrícola de octubre. El consenso espera que se hayan generado 235 mil empleos y que se mantenga la tasa de desempleo en 5.9%. Además, se dará a conocer el ingreso por hora del mes de octubre, el cual podría haber crecido 2.1%. También, se publicará el crédito al consumo de octubre. En México, el INEGI dará a conocer la inflación de octubre, el consenso espera que haya crecido 4.30% frente al año anterior (BX+: 4.30%), desde el 4.22% de septiembre.



**ESTIMADOS ECONÓMICOS**

INDICADOR	2014E	2015E
PIB	2.20%	3.50%
T de Cambio	13.30	13.00
Inflación	4.00%	3.70%
Cetes (28d)	3.00%	3.50%
IPyC		50,200
Var% IPyC		11.93%

**TIPO DE CAMBIO**

	\$	Var%
Actual	13.6345	
Ayer	13.5950	0.29%
En el Mes	13.4715	1.21%
En el Año	13.0900	4.16%
12 Meses	13.1410	3.76%

**VALUACIÓN IPyC y BX+60**

FV / Ebitda	IPyC	V%	BX+60	V%
Actual	10.48		19.82	
Prom. 5 a	9.40	11.5%	12.72	55.9%
Max. 5 a	10.92	-4.1%	19.89	-0.3%
Min. 5 a	7.81	34.1%	7.60	160.8%

**Otros Múltiplos**

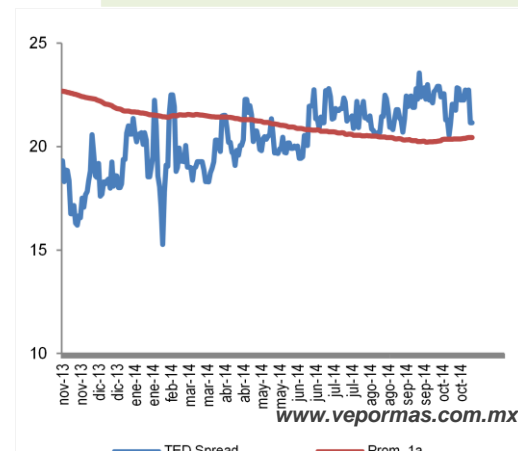
	IPyC	BX+60
P/U	25.09	19.24
P/VL	3.22	2.56
Inverso P/U	4.0%	5.2%
P/U MSCI Latam	17.99	
P/U S&P	17.95	

**OTROS INDICADORES**

	Actual	vs. Prom1a
Vix	13.92	0.14%
TED Spread	21.15	3.55%

**Nivel Lectura**

Miedo-Ambición	55	Neutro
----------------	----	--------





3

REVELACIÓN DE INFORMACIÓN DE REPORTES DE ANÁLISIS DE **CASA DE BOLSA VE POR MÁS, S.A. DE C.V., GRUPO FINANCIERO VE POR MÁS**, destinado a los clientes de CONFORME AL ARTÍCULO 50 DE LAS Disposiciones de carácter general aplicables a las casas de bolsa e instituciones de crédito en materia de servicios de inversión (las “Disposiciones”).

Carlos Ponce Bustos, Rodrigo Heredia Matarazzo, Laura Alejandra Rivas Sánchez, Marco Medina Zaragoza, José María Flores Barrera, Andrés Audiffred Alvarado, Juan Elizalde Moreras, Juan José Reséndiz Téllez, Juan Antonio Mendiola Carmona, José Isaac Velasco, Edmond Kuri Sierra, Dolores María Ramón Correa y Daniel Sánchez Uranga, Analistas responsables de la elaboración de este Reporte están disponibles en, [www.vepormas.com.mx](http://www.vepormas.com.mx), el cual refleja exclusivamente el punto de vista de los Analistas quienes únicamente han recibido remuneraciones por parte de BX+ por los servicios prestados en beneficio de la clientela de BX+. La remuneración variable o extraordinaria que han percibido está determinada en función de la rentabilidad de Grupo Financiero BX+ y el desempeño individual de cada Analista.

El presente documento fue preparado para (uso interno/uso personalizado) como parte de los servicios asesorados y de Análisis con los que se da seguimiento a esta Emisora, bajo ningún motivo podrá considerarse como una opinión objetiva sobre la Emisora ni tampoco como una recomendación generalizada, por lo que su reproducción o reenvío a un tercero que no pueda acreditar su recepción directamente por parte de Casa de Bolsa Ve Por Más, S.A. de C.V. libera a ésta de cualquier responsabilidad derivada de su utilización para toma de decisiones de inversión.

Las Empresas de Grupo Financiero Ve por Más no mantienen inversiones arriba del 1% del valor de su portafolio de inversión al cierre de los últimos tres meses, en instrumentos objeto de las recomendaciones. Los analistas que cubren las emisoras recomendadas es posible que mantengan en su portafolio de inversión, la emisora recomendada. Conservando la posición un plazo de por lo menos 3 meses. Ningún Consejero, Director General o Directivo de las Empresas de Grupo Financiero, fungen con algún cargo en las emisoras que son objeto de las recomendaciones.

Casa de Bolsa Ve por Más, S.A. de C.V. y Banco ve por Más, S.A., Institución de Banca Múltiple, brindan servicios de inversión asesorados y no asesorados a sus clientes personas físicas y corporativos en México y en el extranjero. Es posible que a través de su área de Finanzas Corporativas, Cuentas Especiales, Administración de Portafolios u otras le preste o en el futuro le llegue a prestar algún servicio a las sociedades Emisoras que sean objeto de nuestros reportes. En estos supuestos las entidades que conforman Grupo Financiero Ve Por Más reciben contraprestaciones por parte de dichas sociedades por sus servicios antes referidos. La información contenida en el presente reporte ha sido obtenida de fuentes que consideramos fidedignas, aún en el caso de estimaciones, pero no es posible realizar manifestación alguna sobre su precisión o integridad. La información y en su caso las estimaciones formuladas, son vigentes a la fecha de su emisión, están sujetas a modificaciones que en su caso y en cumplimiento a la normatividad vigente señalarán su antecedente inmediato que implique un cambio. Las entidades que conforman Grupo Financiero Ve por Más, no se comprometen, salvo lo dispuesto en las “Disposiciones” en términos de serializar los reportes, a realizar compulsas o versiones actualizadas respecto del contenido de este documento.

Toda vez que este documento se formula como una recomendación generalizada o personalizada para los destinatarios específicamente señalados en el documento, no podrá ser reproducido, citado, divulgado, utilizado, ni reproducido parcial o totalmente aún con fines académicos o de medios de comunicación, sin previa autorización escrita por parte de alguna entidad de las que conforman Grupo Financiero Ve por Más.

### Categorías y Criterios de Opinión

CATEGORÍA CRITERIO	CARACTERÍSTICAS	CONDICION EN ESTRATEGIA	DIFERENCIA VS. RENDIMIENTO IPyC
<b>FAVORITA</b>	Emisora que cumple nuestros dos requisitos básicos: <b>1) Ser una empresa extraordinaria; 2) Una valuación atractiva.</b> Los 6 elementos que analizamos para identificar una empresa extraordinaria son: Crecimiento, Rentabilidad, Sector, Estructura Financiera, Política de Dividendos, y Administración. Una valuación atractiva sucede cuando rendimiento potencial del Precio Objetivo es superior al estimado para el IPyC.	Forma parte de nuestro portafolio de estrategia	Mayor a 5.00 pp
<b>¡ATENCIÓN!</b>	Emisora que está muy cerca de cumplir nuestros dos requisitos básicos: <b>1) Ser una empresa extraordinaria; 2) Una valuación atractiva.</b> Los 6 elementos que analizamos para identificar una empresa extraordinaria son: Crecimiento, Rentabilidad, Sector, Estructura Financiera, Política de Dividendos, y Administración. Una valuación atractiva sucede cuando rendimiento potencial del Precio Objetivo es superior al estimado para el IPyC.	Puede o no formar parte de nuestro portafolio de estrategia	En un rango igual o menor a 5.00 pp
<b>NO POR AHORA</b>	Emisora que por ahora No cumple nuestros dos requisitos básicos: <b>1) Ser una empresa extraordinaria; 2) Una valuación atractiva. Los 6 elementos que analizamos para identificar una empresa extraordinaria son: Crecimiento, Rentabilidad, Sector, Estructura Financiera, Política de Dividendos, y Administración. Una valuación atractiva sucede cuando rendimiento potencial del Precio Objetivo es superior al estimado para el IPyC.</b>	No forma parte de nuestro portafolio de estrategia	Menor a 5.00 pp





## Directorio

<b>DIRECCIÓN</b>			
Alejandro Finkler Kudler	Director General / Casa de Bolsa	55 56251500 x 1523	<a href="mailto:afinkler@vepormas.com.mx">afinkler@vepormas.com.mx</a>
Carlos Ponce Bustos	Director Ejecutivo de Análisis y Estrategia	55 56251537 x 1537	<a href="mailto:cponce@vepormas.com.mx">cponce@vepormas.com.mx</a>
Fernando Paulo Pérez Saldivar	Director Ejecutivo de Mercados	55 56251517 x 1517	<a href="mailto:fperez@vepormas.com.mx">fperez@vepormas.com.mx</a>
Juan Mariano Cerezo Ruiz	Director de Mercados	55 56251609 x 1609	<a href="mailto:jcerezo@vepormas.com.mx">jcerezo@vepormas.com.mx</a>
Manuel Antonio Ardines Pérez	Director De Promoción Bursátil	55 56251500 x 9109	<a href="mailto:mardines@vepormas.com.mx">mardines@vepormas.com.mx</a>
Jaime Portilla Escalante	Director De Promoción Bursátil Monterrey	81 83180300 x 7329	<a href="mailto:jportilla@vepormas.com.mx">jportilla@vepormas.com.mx</a>
Ingrid Monserrat Calderón Álvarez	Asistente Dirección de Análisis y Estrategia	55 56251541 x 1541	<a href="mailto:icalderon@vepormas.com.mx">icalderon@vepormas.com.mx</a>
<b>ANÁLISIS BURSÁTIL</b>			
Rodrigo Heredia Matarazzo	Subdirector - Sector Minería	55 56251515 x 1515	<a href="mailto:rheredia@vepormas.com.mx">rheredia@vepormas.com.mx</a>
Laura Alejandra Rivas Sánchez	Proyectos y Procesos Bursátiles	55 56251514 x 1514	<a href="mailto:lrivas@vepormas.com.mx">lrivas@vepormas.com.mx</a>
Marco Medina Zaragoza	Vivienda / Infraestructura / Fibras	55 56251500 x 1453	<a href="mailto:mmedinaz@vepormas.com.mx">mmedinaz@vepormas.com.mx</a>
Jose Maria Flores Barrera	Alimentos / Bebidas / Consumo Discrecional	55 56251500 x 1451	<a href="mailto:jfloresb@vepormas.com.mx">jfloresb@vepormas.com.mx</a>
Andrés Audiffred Alvarado	Telecomunicaciones / Financiero	55 56251530 x 1530	<a href="mailto:aaudiffred@vepormas.com.mx">aaudiffred@vepormas.com.mx</a>
Juan Elizalde Moreras	Comerciales / Aeropuertos / Industriales	55 56251709 x 1709	<a href="mailto:jelizalde@vepormas.com.mx">jelizalde@vepormas.com.mx</a>
Juan Jose Reséndiz Téllez	Análisis Técnico	55 56251511 x 1511	<a href="mailto:jresendiz@vepormas.com.mx">jresendiz@vepormas.com.mx</a>
Juan Antonio Mendiola Carmona	Analista Proyectos y Procesos Bursátiles y Mercado	55 56251508 x 1508	<a href="mailto:jmendiola@vepormas.com.mx">jmendiola@vepormas.com.mx</a>
Daniel Sánchez Uranga	Editor Bursátil	55 56251529 x 1529	<a href="mailto:dsanchez@vepormas.com.mx">dsanchez@vepormas.com.mx</a>
<b>ESTRATEGIA ECONOMICA</b>			
José Isaac Velasco Orozco	Analista Económico	55 56251500 x 1454	<a href="mailto:ivelasco@vepormas.com.mx">ivelasco@vepormas.com.mx</a>
Edmond Kuri Sierra	Analista Económico	55 56251500 x 1725	<a href="mailto:ekuri@vepormas.com.mx">ekuri@vepormas.com.mx</a>
Dolores María Ramón Correa	Analista Económico	55 56251500 x 1546	<a href="mailto:dramon@vepormas.com.mx">dramon@vepormas.com.mx</a>
<b>ADMINISTRACION DE PORTAFOLIOS</b>			
Mónica Mercedes Suarez	Director de Gestión Patrimonial	55 11021800 x 1964	<a href="mailto:mmsuarez@vepormas.com.mx">mmsuarez@vepormas.com.mx</a>
Mario Alberto Sánchez Bravo	Subdirector de Administración de Portafolios	55 56251513 x 1513	<a href="mailto:masanchez@vepormas.com.mx">masanchez@vepormas.com.mx</a>
Ana Gabriela Ledesma Valdez	Gestión de Portafolios	55 56251526 x 1526	<a href="mailto:glesdesma@vepormas.com.mx">glesdesma@vepormas.com.mx</a>
Ramón Hernández Vargas	Sociedades de Inversión	55 56251536 x 1536	<a href="mailto:rhernandez@vepormas.com.mx">rhernandez@vepormas.com.mx</a>
Juan Carlos Fernández Hernández	Sociedades de Inversión	55 56251545 x 1545	<a href="mailto:jfernandez@vepormas.com.mx">jfernandez@vepormas.com.mx</a>
Heidi Reyes Velázquez	Promoción de Activos	55 56251534 x 1534	<a href="mailto:hreyes@vepormas.com.mx">hreyes@vepormas.com.mx</a>