

# En 3 Minutos

## A LA EXPECTATIVA DEL BCE

Del Laboratorio de Análisis y Estrategia Bursátil

## RESUMEN DE MERCADO

## MAYORES ALZAS EN EL DÍA

Alpek A	5.86%
Sanmex B	5.29%
Lab B	4.57%
Gfinbur O	4.34%
Comerci UBC	4.17%

## MAYORES BAJAS EN EL DÍA

Gfamsa A	-2.79%
Qc CPO	-2.23%
Fragua B	-1.32%
Terra 13	-1.03%
Ienova *	-0.78%

## MOV. POR EMISORA AYER

Emisoras	%
Alzas	81 69.8%
Bajas	25 21.6%
S/Cambio	10 8.6%

## CDS Ayer Var. 1d

México	113.93	1.22%
Brasil	204.55	-0.98%
Rusia	550.53	1.22%
Corea	67.55	2.23%

## INDICES ASIA Var. 1d

Nikkei	17,280	-0.49%
Hangsen	24,353	1.68%

## SEÑALES ET IPYC

Señ. Act.	Cpa. Seg.	Cpa. Esp.
Compra	42,113	

## SEÑALES ET BX+60

Señ. Act.	Cpa. Seg.	Cpa. Esp.
A. Cpa.	122.32	

INDICES	Cierre	1d	En el Mes	En Año	12M
IPyC	42,489	1.76%	-1.52%	-1.52%	1.55%
IPyC Dls.	2,882	1.13%	-1.50%	-1.50%	-8.43%
BX+ 60	122.12	1.11%	-2.95%	-2.95%	-2.07%
BX+ 60 Dls.	8.28	0.48%	-2.93%	-2.93%	-11.70%
Dow Jones	17,554	0.22%	-1.51%	-1.51%	6.94%
S&P	2,032	0.47%	-1.30%	-1.30%	10.21%
Nasdaq	4,667	0.27%	-1.45%	-1.45%	10.45%
Bovespa	49,224	2.81%	-1.57%	-1.57%	1.40%

FUTUROS	Cierre	1d	En el Mes	En Año	12M
IPyC (6m)	42,679	2.05%	-1.40%	-1.40%	1.06%
IPyC (9m)	42,960	2.35%	-1.12%	-1.12%	1.46%
Oro	1,293.30	0.05%	9.22%	9.22%	4.20%
Plata	18.15	1.00%	16.32%	16.32%	-8.84%
Cobre	5,717.00	0.32%	-9.95%	-9.95%	-22.10%
Petróleo(WTI)	47.53	1.84%	-10.78%	-10.78%	-50.10%
Gas natural	2.98	3.08%	3.25%	3.25%	-33.06%
Trigo	536.75	-0.05%	-8.99%	-8.99%	-4.54%

Fuente: BX+, BMV, Bloomberg

## BOLSA

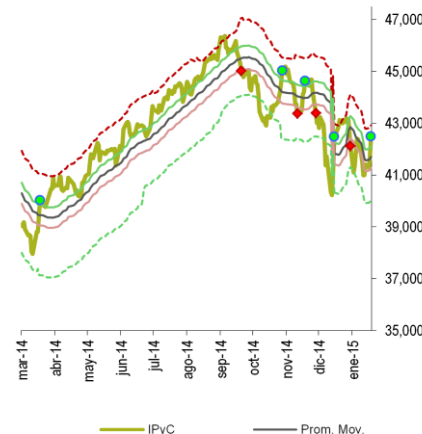
## HACE UNAS HORAS

Los mercados accionarios en EUA terminaron la jornada con ganancias por tercera sesión consecutiva, siendo el mejor desempeño visto en lo que va del 2015. Dicho movimiento fue impulsado por la expectativa de que el Banco Central Europeo anuncie durante su próxima reunión la implementación de un programa de compra de bonos por cerca de EUR\$50bn al mes y que durará por lo menos un año, como medida para incentivar el desarrollo de la región. Asimismo los inversionistas adoptaron una postura optimista luego de una serie de reportes corporativos positivos destacando UnitedHealth y Netflix con cifras superiores a las estimadas mientras que IBM resultó en línea y ofreció estimaciones que reflejan un panorama más conservador. En el ámbito corporativo en el transcurso de la tarde se esperan los reportes de American Express e Ebay.

En México, el IPyC terminó la sesión con una fuerte alza, siguiendo la tendencia de los mercados en EUA pero con mayor intensidad. En esta ocasión las acciones que impulsaron el movimiento del índice mexicano fueron Gmexico, Femsa, Amx y Gfnorte que en conjunto representan más del 50%.

## EN LAS PRÓXIMAS HORAS

En EUA continúa la temporada de reportes trimestrales. Previo a la apertura reportará Southwest Airlines y tras el cierre Johnson Controls, Verizon y Starbucks. En México inicia la temporada de reportes trimestrales de manera no oficial con los de Gfnorte y Kimber.



## ECONOMÍA

## HACE UNAS HORAS

El Banco de Japón dio a conocer su decisión de política monetaria, en donde mantuvo la compra de activos de 80 billones de yenes.

En EUA se conocieron los inicios y los permisos de construcción. En diciembre los inicios crecieron 4.4% (previo: 3.7%) y los permisos cayeron 1.9% (anterior: -3.7%). Los resultados continúan mostrando volatilidad en el sector inmobiliario.

En México, ayer se publicó la encuesta de perspectivas económicas de Banamex, en donde sigue manteniendo su expectativa de alza en la tasa de referencia en septiembre. El tipo de cambio no tuvo cambios. Sin embargo, los analistas estiman un descenso en la tasa de inflación a partir de la primera quincena de enero (que se publicará este viernes).

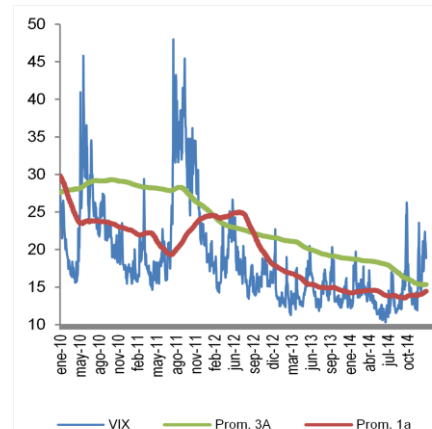
## EN LAS PRÓXIMAS HORAS

En Brasil se dará a conocer la decisión del Banco Central, el consenso espera que el COPOM suba su tasa *seltic* en 50 puntos base a 12.25%, debido a que las presiones en los precios continúan.

El Banco Central Europeo dará a conocer la decisión de política monetaria, donde se espera el anuncio de un nuevo programa de compra de activos. Además la Eurostat publicará la confianza del consumidor, la cual podría ubicarse en -10.5 puntos.

En EUA se publicará el índice de precios de casas de noviembre, el cual podría crecer 0.3%.

En México no se esperan indicadores.



## ESTIMADOS ECONÓMICOS

INDICADOR	2014	2015E
PIB	2.20%	3.50%
T de Cambio	14.75	14.10
Inflación	4.08%	3.70%
Cetes (28d)	3.00%	3.50%
IPyC		46,500
Var% IPyC		9.44%

## TIPO DE CAMBIO

	\$	Var%
Actual	14.7445	
Ayer	14.6530	0.62%
En el Mes	14.7475	-0.02%
En el Año	14.7475	-0.02%
12 Meses	13.2950	10.90%

## VALUACIÓN IPyC y BX+60

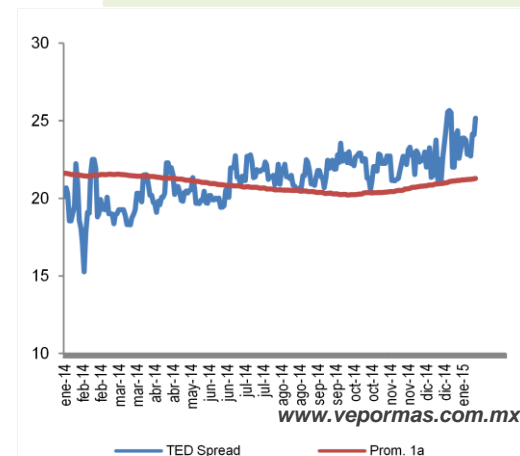
FV / Ebitda	IPyC	V%	BX+60	V%
Actual	10.07		18.95	
Prom. 5 a	9.44	6.7%	13.08	44.9%
Max. 5 a	10.92	-7.9%	19.89	-4.7%
Min. 5 a	7.81	28.8%	7.60	149.3%

Otros Múltiplos	IPyC	BX+60
P/U	23.92	17.91
P/VL	3.07	2.43
Inverso P/U	4.2%	5.6%
P/U MSCI Latam	15.36	
P/U S&P	18.02	

## OTROS INDICADORES

	Actual	vs. Prom.1a
Vix	18.85	30.38%
TED Spread	25.16	18.30%

	Nivel	Lectura
Miedo-Ambición	25	Miedo



www.vepormas.com.mx



REVELACIÓN DE INFORMACIÓN DE REPORTES DE ANÁLISIS DE **CASA DE BOLSA VE POR MÁS, S.A. DE C.V., GRUPO FINANCIERO VE POR MÁS**, destinado a los clientes de CONFORME AL ARTÍCULO 50 DE LAS Disposiciones de carácter general aplicables a las casas de bolsa e instituciones de crédito en materia de servicios de inversión (las “Disposiciones”).

Carlos Ponce Bustos, Rodrigo Heredia Matarazzo, Laura Alejandra Rivas Sánchez, Marco Medina Zaragoza, José María Flores Barrera, Juan José Reséndiz Téllez, Juan Antonio Mendiola Carmona, José Isaac Velasco, Edmond Kuri Sierra, Dolores María Ramón Correa y Daniel Sánchez Uranga, Analistas responsables de la elaboración de este Reporte están disponibles en, [www.vepormas.com.mx](http://www.vepormas.com.mx), el cual refleja exclusivamente el punto de vista de los Analistas quienes únicamente han recibido remuneraciones por parte de BX+ por los servicios prestados en beneficio de la clientela de BX+. La remuneración variable o extraordinaria que han percibido está determinada en función de la rentabilidad de Grupo Financiero BX+ y el desempeño individual de cada Analista.

El presente documento fue preparado para (uso interno/uso personalizado) como parte de los servicios asesorados y de Análisis con los que se da seguimiento a esta Emisora, bajo ningún motivo podrá considerarse como una opinión objetiva sobre la Emisora ni tampoco como una recomendación generalizada, por lo que su reproducción o reenvío a un tercero que no pueda acreditar su recepción directamente por parte de Casa de Bolsa Ve Por Más, S.A. de C.V. libera a ésta de cualquier responsabilidad derivada de su utilización para toma de decisiones de inversión.

Las Empresas de Grupo Financiero Ve por Más no mantienen inversiones arriba del 1% del valor de su portafolio de inversión al cierre de los últimos tres meses, en instrumentos objeto de las recomendaciones. Los analistas que cubren las emisoras recomendadas es posible que mantengan en su portafolio de inversión, la emisora recomendada. Conservando la posición un plazo de por lo menos 3 meses. Ningún Consejero, Director General o Directivo de las Empresas de Grupo Financiero, fungen con algún cargo en las emisoras que son objeto de las recomendaciones.

Casa de Bolsa Ve por Más, S.A. de C.V. y Banco ve por Más, S.A., Institución de Banca Múltiple, brindan servicios de inversión asesorados y no asesorados a sus clientes personas físicas y corporativos en México y en el extranjero. Es posible que a través de su área de Finanzas Corporativas, Cuentas Especiales, Administración de Portafolios u otras le preste o en el futuro le llegue a prestar algún servicio a las sociedades Emisoras que sean objeto de nuestros reportes. En estos supuestos las entidades que conforman Grupo Financiero Ve Por Más reciben contraprestaciones por parte de dichas sociedades por sus servicios antes referidos. La información contenida en el presente reporte ha sido obtenida de fuentes que consideramos fidedignas, aún en el caso de estimaciones, pero no es posible realizar manifestación alguna sobre su precisión o integridad. La información y en su caso las estimaciones formuladas, son vigentes a la fecha de su emisión, están sujetas a modificaciones que en su caso y en cumplimiento a la normatividad vigente señalarán su antecedente inmediato que implique un cambio. Las entidades que conforman Grupo Financiero Ve por Más, no se comprometen, salvo lo dispuesto en las “Disposiciones” en términos de serializar los reportes, a realizar compulsas o versiones actualizadas respecto del contenido de este documento.

Toda vez que este documento se formula como una recomendación generalizada o personalizada para los destinatarios específicamente señalados en el documento, no podrá ser reproducido, citado, divulgado, utilizado, ni reproducido parcial o totalmente aún con fines académicos o de medios de comunicación, sin previa autorización escrita por parte de alguna entidad de las que conforman Grupo Financiero Ve por Más.

### Categorías y Criterios de Opinión

CATEGORÍA CRITERIO	CARACTERÍSTICAS	CONDICION EN ESTRATEGIA	DIFERENCIA VS. RENDIMIENTO IPyC
<b>FAVORITA</b>	Emisora que cumple nuestros dos requisitos básicos: <b>1) Ser una empresa extraordinaria; 2) Una valuación atractiva.</b> Los 6 elementos que analizamos para identificar una empresa extraordinaria son: Crecimiento, Rentabilidad, Sector, Estructura Financiera, Política de Dividendos, y Administración. Una valuación atractiva sucede cuando rendimiento potencial del Precio Objetivo es superior al estimado para el IPyC.	Forma parte de nuestro portafolio de estrategia	Mayor a 5.00 pp
<b>¡ATENCIÓN!</b>	Emisora que está muy cerca de cumplir nuestros dos requisitos básicos: <b>1) Ser una empresa extraordinaria; 2) Una valuación atractiva.</b> Los 6 elementos que analizamos para identificar una empresa extraordinaria son: Crecimiento, Rentabilidad, Sector, Estructura Financiera, Política de Dividendos, y Administración. Una valuación atractiva sucede cuando rendimiento potencial del Precio Objetivo es superior al estimado para el IPyC.	Puede o no formar parte de nuestro portafolio de estrategia	En un rango igual o menor a 5.00 pp
<b>NO POR AHORA</b>	Emisora que por ahora No cumple nuestros dos requisitos básicos: <b>1) Ser una empresa extraordinaria; 2) Una valuación atractiva. Los 6 elementos que analizamos para identificar una empresa extraordinaria son: Crecimiento, Rentabilidad, Sector, Estructura Financiera, Política de Dividendos, y Administración. Una valuación atractiva sucede cuando rendimiento potencial del Precio Objetivo es superior al estimado para el IPyC.</b>	No forma parte de nuestro portafolio de estrategia	Menor a 5.00 pp





## Directorio

DIRECCIÓN			
Alejandro Finkler Kudler	Director General / Casa de Bolsa	55 56251500 x 1523	<a href="mailto:afinkler@vepormas.com.mx">afinkler@vepormas.com.mx</a>
Carlos Ponce Bustos	Director General de Análisis y Estrategia	55 56251537 x 1537	<a href="mailto:cponce@vepormas.com.mx">cponce@vepormas.com.mx</a>
Fernando Paulo Pérez Saldivar	Director General de Mercados y Tesorería	55 56251517 x 1517	<a href="mailto:fperez@vepormas.com.mx">fperez@vepormas.com.mx</a>
Juan Mariano Cerezo Ruiz	Director de Mercados	55 56251609 x 1609	<a href="mailto:jcerezo@vepormas.com.mx">jcerezo@vepormas.com.mx</a>
Manuel Antonio Ardines Pérez	Director de Promoción Bursátil	55 56251500 x 9109	<a href="mailto:mardines@vepormas.com.mx">mardines@vepormas.com.mx</a>
Ingrid Monserrat Calderón Álvarez	Asistente Dirección de Análisis y Estrategia	55 56251541 x 1541	<a href="mailto:icalderon@vepormas.com.mx">icalderon@vepormas.com.mx</a>
ANÁLISIS BURSÁTIL			
Rodrigo Heredia Matarazzo	Subdirector - Sector Minería	55 56251515 x 1515	<a href="mailto:rheredia@vepormas.com.mx">rheredia@vepormas.com.mx</a>
Laura Alejandra Rivas Sánchez	Proyectos y Procesos Bursátiles	55 56251514 x 1514	<a href="mailto:lrivas@vepormas.com.mx">lrivas@vepormas.com.mx</a>
Marco Medina Zaragoza	Vivienda / Infraestructura / Fibras	55 56251500 x 1453	<a href="mailto:mmedinaz@vepormas.com.mx">mmedinaz@vepormas.com.mx</a>
Jose Maria Flores Barrera	Alimentos / Bebidas / Consumo Discrecional	55 56251500 x 1451	<a href="mailto:jfloresb@vepormas.com.mx">jfloresb@vepormas.com.mx</a>
Juan Jose Reséndiz Téllez	Análisis Técnico	55 56251511 x 1511	<a href="mailto:jresendiz@vepormas.com.mx">jresendiz@vepormas.com.mx</a>
Juan Antonio Mendiola Carmona	Analista Proyectos y Procesos Bursátiles y Mercado	55 56251508 x 1508	<a href="mailto:jmendiola@vepormas.com.mx">jmendiola@vepormas.com.mx</a>
Daniel Sánchez Uranga	Editor Bursátil	55 56251529 x 1529	<a href="mailto:dsanchez@vepormas.com.mx">dsanchez@vepormas.com.mx</a>
ESTRATEGIA ECONOMICA			
José Isaac Velasco Orozco	Gerente Economía / México	55 56251500 x 1454	<a href="mailto:jvelascoo@vepormas.com.mx">jvelascoo@vepormas.com.mx</a>
Edmond Kuri Sierra	Analista Económico / Estados Unidos	55 56251500 x 1725	<a href="mailto:ekuri@vepormas.com.mx">ekuri@vepormas.com.mx</a>
Dolores Maria Ramón Correa	Analista Económico / Internacional	55 56251500 x 1546	<a href="mailto:dramon@vepormas.com.mx">dramon@vepormas.com.mx</a>
ADMINISTRACION DE PORTAFOLIOS			
Mónica Mercedes Suarez	Director de Gestión Patrimonial	55 11021800 x 1964	<a href="mailto:mmsuarez@vepormas.com.mx">mmsuarez@vepormas.com.mx</a>
Mario Alberto Sánchez Bravo	Subdirector de Administración de Portafolios	55 56251513 x 1513	<a href="mailto:masanchez@vepormas.com.mx">masanchez@vepormas.com.mx</a>
Ana Gabriela Ledesma Valdez	Gestión de Portafolios	55 56251526 x 1526	<a href="mailto:gledesma@vepormas.com.mx">gledesma@vepormas.com.mx</a>
Ramón Hernández Vargas	Sociedades de Inversión	55 56251536 x 1536	<a href="mailto:rhernandez@vepormas.com.mx">rhernandez@vepormas.com.mx</a>
Juan Carlos Fernández Hernández	Sociedades de Inversión	55 56251545 x 1545	<a href="mailto:jfernandez@vepormas.com.mx">jfernandez@vepormas.com.mx</a>
Heidi Reyes Velázquez	Promoción de Activos	55 56251534 x 1534	<a href="mailto:hreyes@vepormas.com.mx">hreyes@vepormas.com.mx</a>