

# En 3 Minutos

## PRESIONA RUSIA Y GRECIA

### RESUMEN DE MERCADO

#### MAYORES ALZAS EN EL DÍA

Axtel CPO	6.58%
Volar A	2.68%
Pochtec B	1.61%
Maxcom CPO	1.57%
Gfamsa A	1.56%

#### MAYORES BAJAS EN EL DÍA

Pinfra L	-2.06%
Ica *	-1.96%
Ara *	-1.85%
Lala B	-1.08%
Gcarso A1	-1.06%

#### MOV. POR EMISORA AYER

Emisoras	%
Alzas	38 37.3%
Bajas	60 58.8%
S/Cambio	4 3.9%

#### CDS Ayer Var. 1d

México	107.56	-1.84%
Brasil	238.40	-2.02%
Rusia	473.42	-1.84%
Corea	61.83	-4.92%

#### INDICES ASIA Var. 1d

Nikkei	18,005	0.51%
Hangsen	24,727	0.18%

#### SEÑALES ET IPYC

Señ. Act.	Vta. Seg.	Vta. Esp.
Dentro	42,066	43,838

#### SEÑALES ET BX+60

Señ. Act.	Cpa.Seg.	Cpa.Esp.
A. Cpa.	122.60	

INDICES	Cierre	1d	En el Mes	En Año	12M
IPyC	42,960	-0.26%	4.91%	-0.43%	5.52%
IPyC Dls.	2,878	-0.49%	5.06%	-1.64%	-6.37%
BX+ 60	122.05	-0.03%	1.92%	-3.01%	-1.53%
BX+ 60 Dls.	8.18	-0.25%	2.07%	-4.18%	-12.63%
Dow Jones	18,019	0.00%	4.98%	1.10%	11.54%
S&P	2,097	0.00%	5.11%	1.85%	14.05%
Nasdaq	4,894	0.00%	5.58%	3.33%	15.31%
Bovespa	50,636	0.00%	7.95%	1.26%	5.05%

FUTUROS	Cierre	1d	En el Mes	En Año	12M
IPyC (6m)	42,990	-0.54%	4.75%	-0.68%	5.02%
IPyC (9m)	43,645	0.88%	6.17%	0.46%	6.13%
Oro	1,230.80	0.12%	-4.18%	3.94%	-6.61%
Plata	17.30	0.03%	0.23%	10.87%	-19.33%
Cobre	5,744.25	-0.14%	5.75%	-9.53%	-19.58%
Petróleo(WTI)	52.78	0.65%	10.72%	-0.92%	-47.38%
Gas natural	2.88	2.57%	7.35%	-0.38%	-44.27%
Trigo	529.25	0.00%	5.27%	-10.26%	-11.24%

Fuente: BX+, BMV, Bloomberg

### BOLSA

#### HACE UNAS HORAS

Los mercados accionarios en EUA permanecieron cerrados durante la jornada debido al feriado por conmemoración del día de los Presidentes en dicho país. En Europa los principales índices accionarios terminaron la jornada con movimientos negativos tras una sesión en la que los inversionistas se enfocaron en las nuevas sanciones que la Unión Europea le impuso a Rusia luego que algunas minorías de rebeldes no respetaron el cese al fuego en Ucrania impuesto la semana pasada. Asimismo, los mercados prestaron especial atención a las negociaciones entre Grecia y la zona Euro con respecto a su deuda, sin embargo estas terminaron abruptamente luego que el ministro de finanzas de Grecia rechazara los términos propuestos. Mientras tanto, en Asia se vieron cierres positivos destacando el Nikkei de Japón el cual cerró por arriba de las 18,000 unidades por primera vez desde julio de 2007 luego de una serie de datos económicos positivos. En México, el IPyC terminó la sesión con una caída de bajo volumen debido a la ausencia de inversionistas estadounidenses. En ese sentido el índice mexicano observó una baja de 27% en el importe operado, en comparación con el promedio de los últimos 15 días. Las acciones que impulsaron el movimiento del índice fueron Femsa, AMX, GMexico, Pinfra y Cemex que en conjunto representan el 44% del índice. En el plano corporativo Lala anunció el pago de un dividendo por P\$ 0.51 (yield de 1.7%) pagadero en cuatro exhibiciones de P\$ 0.1275 cada una.

#### EN LAS PRÓXIMAS HORAS

El principal evento que los inversionistas estarán vigilando será la publicación de las minutas de la FED en EUA. Adicionalmente, se esperan datos de vivienda y producción industrial. En México, se esperan los reportes de Walmex, Mega, Aeromexico y Kuo.

### ECONOMÍA

#### HACE UNAS HORAS

En Japón se dio a conocer el crecimiento del PIB del cuarto trimestre del 2014, el cual marcó un avance de 2.2% frente al mismo periodo del 2013. El resultado estuvo por debajo del 3.7% que esperaba el consenso, pero fue mayor a la caída de -2.3% del trimestre anterior. También se conoció que la producción industrial de diciembre creció 0.1% en términos anuales. En la Eurozona se conoció la balanza comercial de diciembre, la cual marcó un superávit de 24.3 mil millones de euros. Las exportaciones de la Unión Europea cayeron 1.8% frente al mes previo y las importaciones también disminuyeron 1.3% desde noviembre. El día de hoy en Bruselas, se conoció la resolución de la reunión extraordinaria de las autoridades de la Unión Europea con el gobierno de Grecia. En donde el ministro helénico rechazó el rescate de la Troika, debido a que los términos que exigen son "inaceptables y absurdas" para el país. Por lo que la incertidumbre en los mercados se incrementó.

#### EN LAS PRÓXIMAS HORAS

En Alemania se esperan las expectativas económicas de la encuesta ZEW de febrero, la cual podría subir a 55 puntos. En EUA se conocerá el índice manufacturero Empire State. El consenso espera que el indicador baje a 8.5 puntos en febrero. En México, la SHCP substará deuda a tasa nominal con vencimiento a cinco años. Además, Banxico publicará las reservas internacionales de la semana pasada.

### ESTIMADOS ECONÓMICOS

INDICADOR	2014	2015E
PIB	2.10%	2.80%
T de Cambio	14.75	14.10
Inflación	4.08%	2.90%
Cetes (28d)	3.00%	3.50%
IPyC		46,500
Var% IPyC		8.24%

### TIPO DE CAMBIO

	\$	Var%
Actual	14.9285	
Ayer	14.8950	0.22%
En el Mes	14.9500	-0.14%
En el Año	14.7475	1.23%
12 Meses	13.2460	12.70%

### VALUACIÓN IPyC y BX+60

FV / Ebitda	IPyC	V%	BX+60	V%
Actual	12.48		18.61	
Prom. 5 a	9.46	31.9%	13.19	41.0%
Max. 5 a	12.48	0.0%	19.89	-6.5%
Min. 5 a	7.81	59.8%	7.60	144.8%

### Otros Múltiplos

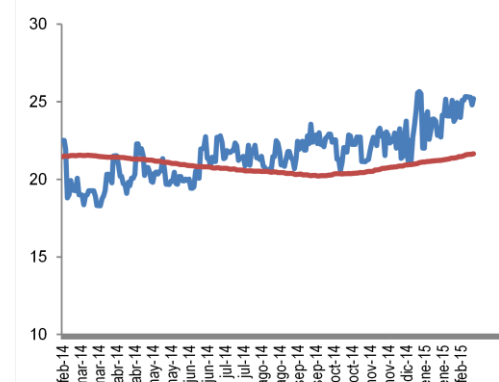
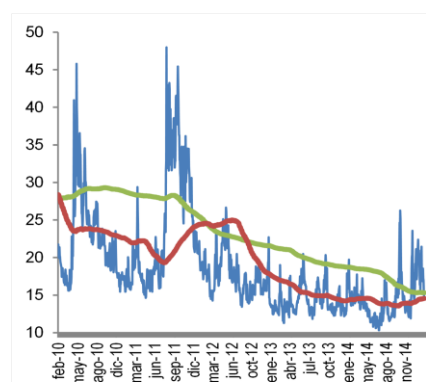
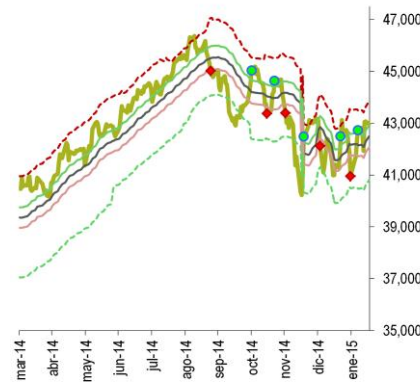
	IPyC	BX+60
P/U	25.60	18.63
P/VL	3.09	2.41
Inverso P/U	3.9%	5.4%
P/U MSCI Latam	16.20	
P/U S&P	18.51	

### OTROS INDICADORES

	Actual	vs. Prom1a
Vix	14.69	0.97%
TED Spread	25.20	16.44%

### Nivel Lectura

Miedo-Ambición	73	Ambición
----------------	----	----------





REVELACIÓN DE INFORMACIÓN DE REPORTES DE ANÁLISIS DE **CASA DE BOLSA VE POR MÁS, S.A. DE C.V., GRUPO FINANCIERO VE POR MÁS**, destinado a los clientes de CONFORME AL ARTÍCULO 50 DE LAS Disposiciones de carácter general aplicables a las casas de bolsa e instituciones de crédito en materia de servicios de inversión (las "Disposiciones").

Carlos Ponce Bustos, Rodrigo Heredia Matarazzo, Laura Alejandra Rivas Sánchez, Marco Medina Zaragoza, José María Flores Barrera, Ruben López Romero, Juan José Reséndiz Téllez, Juan Antonio Mendiola Carmona, José Isaac Velasco, Dolores María Ramón Correa y Daniel Sánchez Uranga, Analistas responsables de la elaboración de este Reporte están disponibles en, [www.vepormas.com.mx](http://www.vepormas.com.mx), el cual refleja exclusivamente el punto de vista de los Analistas quienes únicamente han recibido remuneraciones por parte de BX+ por los servicios prestados en beneficio de la clientela de BX+. La remuneración variable o extraordinaria que han percibido está determinada en función de la rentabilidad de Grupo Financiero BX+ y el desempeño individual de cada Analista.

El presente documento fue preparado para (uso interno/uso personalizado) como parte de los servicios asesorados y de Análisis con los que se da seguimiento a esta Emisora, bajo ningún motivo podrá considerarse como una opinión objetiva sobre la Emisora ni tampoco como una recomendación generalizada, por lo que su reproducción o reenvío a un tercero que no pueda acreditar su recepción directamente por parte de Casa de Bolsa Ve Por Más, S.A. de C.V. libera a ésta de cualquier responsabilidad derivada de su utilización para toma de decisiones de inversión.

Las Empresas de Grupo Financiero Ve por Más no mantienen inversiones arriba del 1% del valor de su portafolio de inversión al cierre de los últimos tres meses, en instrumentos objeto de las recomendaciones. Los analistas que cubren las emisoras recomendadas es posible que mantengan en su portafolio de inversión, la emisora recomendada. Conservando la posición un plazo de por lo menos 3 meses. Ningún Consejero, Director General o Directivo de las Empresas de Grupo Financiero, fungen con algún cargo en las emisoras que son objeto de las recomendaciones.

Casa de Bolsa Ve por Más, S.A. de C.V. y Banco ve por Más, S.A., Institución de Banca Múltiple, brindan servicios de inversión asesorados y no asesorados a sus clientes personas físicas y corporativos en México y en el extranjero. Es posible que a través de su área de Finanzas Corporativas, Cuentas Especiales, Administración de Portafolios u otras le preste o en el futuro le llegue a prestar algún servicio a las sociedades Emisoras que sean objeto de nuestros reportes. En estos supuestos las entidades que conforman Grupo Financiero Ve Por Más reciben contraprestaciones por parte de dichas sociedades por sus servicios antes referidos. La información contenida en el presente reporte ha sido obtenida de fuentes que consideramos fidedignas, aún en el caso de estimaciones, pero no es posible realizar manifestación alguna sobre su precisión o integridad. La información y en su caso las estimaciones formuladas, son vigentes a la fecha de su emisión, están sujetas a modificaciones que en su caso y en cumplimiento a la normatividad vigente señalarán su antecedente inmediato que implique un cambio. Las entidades que conforman Grupo Financiero Ve por Más, no se comprometen, salvo lo dispuesto en las "Disposiciones" en términos de serializar los reportes, a realizar compulsas o versiones actualizadas respecto del contenido de este documento.

Toda vez que este documento se formula como una recomendación generalizada o personalizada para los destinatarios específicamente señalados en el documento, no podrá ser reproducido, citado, divulgado, utilizado, ni reproducido parcial o totalmente aún con fines académicos o de medios de comunicación, sin previa autorización escrita por parte de alguna entidad de las que conforman Grupo Financiero Ve por Más.

### Categorías y Criterios de Opinión

CATEGORÍA CRITERIO	CARACTERÍSTICAS	CONDICION EN ESTRATEGIA	DIFERENCIA VS. RENDIMIENTO IPyC
<b>FAVORITA</b>	Emisora que cumple nuestros dos requisitos básicos: <b>1) Ser una empresa extraordinaria; 2) Una valuación atractiva.</b> Los 6 elementos que analizamos para identificar una empresa extraordinaria son: Crecimiento, Rentabilidad, Sector, Estructura Financiera, Política de Dividendos, y Administración. Una valuación atractiva sucede cuando rendimiento potencial del Precio Objetivo es superior al estimado para el IPyC.	Forma parte de nuestro portafolio de estrategia	Mayor a 5.00 pp
<b>¡ATENCIÓN!</b>	Emisora que está muy cerca de cumplir nuestros dos requisitos básicos: <b>1) Ser una empresa extraordinaria; 2) Una valuación atractiva.</b> Los 6 elementos que analizamos para identificar una empresa extraordinaria son: Crecimiento, Rentabilidad, Sector, Estructura Financiera, Política de Dividendos, y Administración. Una valuación atractiva sucede cuando rendimiento potencial del Precio Objetivo es superior al estimado para el IPyC.	Puede o no formar parte de nuestro portafolio de estrategia	En un rango igual o menor a 5.00 pp
<b>NO POR AHORA</b>	Emisora que por ahora No cumple nuestros dos requisitos básicos: <b>1) Ser una empresa extraordinaria; 2) Una valuación atractiva. Los 6 elementos que analizamos para identificar una empresa extraordinaria son: Crecimiento, Rentabilidad, Sector, Estructura Financiera, Política de Dividendos, y Administración. Una valuación atractiva sucede cuando rendimiento potencial del Precio Objetivo es superior al estimado para el IPyC.</b>	No forma parte de nuestro portafolio de estrategia	Menor a 5.00 pp





## Directorio

<b>DIRECCIÓN</b>			
Alejandro Finkler Kudler	Director General / Casa de Bolsa	55 56251500 x 1523	<a href="mailto:afinkler@vepormas.com.mx">afinkler@vepormas.com.mx</a>
Carlos Ponce Bustos	Director General de Análisis y Estrategia	55 56251537 x 1537	<a href="mailto:cponce@vepormas.com.mx">cponce@vepormas.com.mx</a>
Fernando Paulo Pérez Saldivar	Director General de Mercados y Tesorería	55 56251517 x 1517	<a href="mailto:fperez@vepormas.com.mx">fperez@vepormas.com.mx</a>
Juan Mariano Cerezo Ruiz	Director de Mercados	55 56251609 x 1609	<a href="mailto:jcerezo@vepormas.com.mx">jcerezo@vepormas.com.mx</a>
Manuel Antonio Ardines Pérez	Director de Promoción Bursátil	55 56251500 x 9109	<a href="mailto:mardines@vepormas.com.mx">mardines@vepormas.com.mx</a>
Ingrid Monserrat Calderón Álvarez	Asistente Dirección de Análisis y Estrategia	55 56251541 x 1541	<a href="mailto:icalderon@vepormas.com.mx">icalderon@vepormas.com.mx</a>
<b>ANÁLISIS BURSÁTIL</b>			
Rodrigo Heredia Matarazzo	Subdirector - Sector Minería	55 56251515 x 1515	<a href="mailto:rheredia@vepormas.com.mx">rheredia@vepormas.com.mx</a>
Laura Alejandra Rivas Sánchez	Proyectos y Procesos Bursátiles	55 56251514 x 1514	<a href="mailto:lrivas@vepormas.com.mx">lrivas@vepormas.com.mx</a>
Marco Medina Zaragoza	Vivienda / Infraestructura / Fibras	55 56251500 x 1453	<a href="mailto:mmedinaz@vepormas.com.mx">mmedinaz@vepormas.com.mx</a>
Jose Maria Flores Barrera	Alimentos / Bebidas / Consumo Discrecional	55 56251500 x 1451	<a href="mailto:jfloresb@vepormas.com.mx">jfloresb@vepormas.com.mx</a>
Ruben López Romero	Analista Bursátil	55 56251500 x 1709	<a href="mailto:rlopezr@vepormas.com.mx">rlopezr@vepormas.com.mx</a>
Juan Jose Reséndiz Téllez	Análisis Técnico	55 56251511 x 1511	<a href="mailto:jresendiz@vepormas.com.mx">jresendiz@vepormas.com.mx</a>
Juan Antonio Mendiola Carmona	Analista Proyectos y Procesos Bursátiles y Mercado	55 56251508 x 1508	<a href="mailto:jmendiola@vepormas.com.mx">jmendiola@vepormas.com.mx</a>
Daniel Sánchez Uranga	Editor Bursátil	55 56251529 x 1529	<a href="mailto:dsanchez@vepormas.com.mx">dsanchez@vepormas.com.mx</a>
<b>ESTRATEGIA ECONOMICA</b>			
José Isaac Velasco Orozco	Gerente Economía / México	55 56251500 x 1454	<a href="mailto:jvelasco@vepormas.com.mx">jvelasco@vepormas.com.mx</a>
Dolores Maria Ramón Correa	Analista Económico / Internacional	55 56251500 x 1546	<a href="mailto:dramon@vepormas.com.mx">dramon@vepormas.com.mx</a>
<b>ADMINISTRACION DE PORTAFOLIOS</b>			
Mónica Mercedes Suarez	Director de Gestión Patrimonial	55 11021800 x 1964	<a href="mailto:mmsuarez@vepormas.com.mx">mmsuarez@vepormas.com.mx</a>
Mario Alberto Sánchez Bravo	Subdirector de Administración de Portafolios	55 56251513 x 1513	<a href="mailto:masanchez@vepormas.com.mx">masanchez@vepormas.com.mx</a>
Ana Gabriela Ledesma Valdez	Gestión de Portafolios	55 56251526 x 1526	<a href="mailto:gledesma@vepormas.com.mx">gledesma@vepormas.com.mx</a>
Ramón Hernández Vargas	Sociedades de Inversión	55 56251536 x 1536	<a href="mailto:rhernandez@vepormas.com.mx">rhernandez@vepormas.com.mx</a>
Juan Carlos Fernández Hernández	Sociedades de Inversión	55 56251545 x 1545	<a href="mailto:jfernandez@vepormas.com.mx">jfernandez@vepormas.com.mx</a>
Heidi Reyes Velázquez	Promoción de Activos	55 56251534 x 1534	<a href="mailto:hreyes@vepormas.com.mx">hreyes@vepormas.com.mx</a>