

En 3 Minutos

REACCIÓN A LA FED

RESUMEN DE MERCADO

MAYORES ALZAS EN EL DÍA

Walmex V	5.82%
Aeromex *	3.57%
Creal *	3.46%
Bimbo A	2.98%
Kimber A	2.41%

MAYORES BAJAS EN EL DÍA

Tlevisa CPO	-4.60%
Gap B	-3.54%
Bolsa A	-3.33%
Pochtec B	-2.95%
Gfnorte O	-2.87%

MOV. POR EMISORA AYER

Emisoras	%
Alzas	45 39.8%
Bajas	62 54.9%
S/Cambio	6 5.3%

CDS Ayer Var. 1d

México	107.92	0.27%
Brasil	237.92	0.04%
Rusia	479.63	0.27%
Corea	60.75	1.00%

INDICES ASIA Var. 1d

Nikkei	18,199	1.18%
Hangsen	24,832	0.19%

SEÑALES ET IPYC

Señ. Act.	Vta. Seg.	Vta. Esp.
Dentro	42,365	44,150

SEÑALES ET BX+60

Señ. Act.	Cpa.Seg.	Cpa.Esp.
A. Cpa.	122.68	

INDICES	Cierre	1d	En el Mes	En Año	12M
IPyC	43,054	-0.46%	5.14%	-0.21%	6.51%
IPyC Dls.	2,899	-0.20%	5.84%	-0.90%	-5.16%
BX+ 60	122.15	-0.14%	2.00%	-2.93%	-1.11%
BX+ 60 Dls.	8.23	0.13%	2.69%	-3.60%	-11.94%
Dow Jones	18,030	-0.10%	5.04%	1.16%	11.78%
S&P	2,100	-0.03%	5.25%	1.98%	14.07%
Nasdaq	4,906	0.14%	5.85%	3.60%	14.83%
Bovespa	51,280	1.27%	9.32%	2.55%	10.04%

FUTUROS	Cierre	1d	En el Mes	En Año	12M
IPyC (6m)	43,200	-0.54%	5.26%	-0.20%	6.20%
IPyC (9m)	43,420	-0.69%	5.62%	-0.06%	6.23%
Oro	1,210.80	0.17%	-5.74%	2.25%	-8.43%
Plata	16.42	-0.27%	-4.87%	5.23%	-25.28%
Cobre	5,656.75	-1.78%	4.14%	-10.90%	-21.37%
Petróleo(WTI)	51.27	-3.70%	7.55%	-3.75%	-50.07%
Gas natural	2.81	1.11%	4.96%	-2.60%	-49.49%
Trigo	523.75	-1.50%	4.18%	-11.19%	-13.79%

Fuente: BX+, BMV, Bloomberg

BOLSA

HACE UNAS HORAS

Los mercados accionarios en EUA cerraron con pérdidas a medida que los inversionistas reaccionaban a la publicación de las minutas de enero de la FED. Por ahora los miembros del banco central continúan ponderando las ventajas y desventajas de mantener las tasas en estos niveles por más tiempo y el efecto en la decisión tendría en la aun débil recuperación económica del país. Entre los sectores que registraron mayores pérdidas destacó el sector energía con una caída de 1.6%, respondiendo a una disminución de 4.5% en el precio del petróleo el día de hoy. Temprano en la sesión se publicaron datos económicos cuyas lecturas fueron débiles. En el plano local, el IPyC terminó con una caída de 0.46%. Los títulos que apoyaron el movimiento del índice fueron Tlevisa, Femsa y Gfnorte que en conjunto representan 28% del IPyC. En el plano corporativo Ac presentó sus resultados del 4T14 los cuales resultaron en línea con las expectativas del consenso. Otro factor que pudo haber contribuido a la caída del índice fue la revisión a la baja del PIB estimado para el 2015 por parte de Banxico, de un rango de 3%-4% a un rango de 2.5%-3.5%.

EN LAS PRÓXIMAS HORAS

Después del cierre de la sesión se espera el reporte de OHL México, el consenso espera una disminución en Ventas y Ebitda de 61% y 55%, respectivamente. El día de mañana se espera el reporte de Liverpool para el cual el consenso estima un crecimiento en Ventas y Ebitda de 7% para ambos rubros. El día de mañana se esperan los reportes de General Electric, Amazon y Facebook.

ECONOMÍA

HACE UNAS HORAS

En EUA se conocieron los inicios y permisos de construcción para el mes de enero. Los inicios cayeron 2.0% y los permisos se contrajeron -0.7%. También se conoció que la producción industrial de enero creció 0.2% frente al mes previo. El resultado estuvo por debajo del 0.3% que esperaba el consenso.

La Reserva Federal publicó, las minutas de la reunión de política monetaria que se celebró el pasado 28 de enero. En el documento se señaló que tendrán paciencia para el movimiento de alza de tasas, en donde observaran el desarrollo del mercado laboral y que la inflación se acerque al objetivo del 2.0%.

En México, el Banco de México publicó el reporte de inflación del último trimestre del 2014, en donde recortó sus estimados de crecimiento del PIB para el 2015 de 3.0 - 4.0% a 2.5 - 3.5% y para el 2016 de 3.2 - 4.2% a 2.9 - 3.9%.

EN LAS PRÓXIMAS HORAS

En la Eurozona se publicará la confianza del consumidor de febrero. El consenso espera que la confianza suba a -7.5 puntos desde los -8.5 de enero. En Francia se conocerá a la inflación al consumidor de enero, la cual podría ubicarse en -0.3% desde el 0.1% de diciembre. En Estados Unidos se conocerá el indicador líder del mes de enero, el cual podría subir a 0.3%.

ESTIMADOS ECONÓMICOS

INDICADOR	2014	2015E
PIB	2.10%	2.80%
T de Cambio	14.75	14.10
Inflación	4.08%	2.90%
Cetes (28d)	3.00%	3.50%
IPyC		46,500
Var% IPyC		8.00%

TIPO DE CAMBIO

	\$	Var%
Actual	14.8500	
Ayer	14.8890	-0.26%
En el Mes	14.9500	-0.67%
En el Año	14.7475	0.70%
12 Meses	13.2235	12.30%

VALUACIÓN IPyC y BX+60

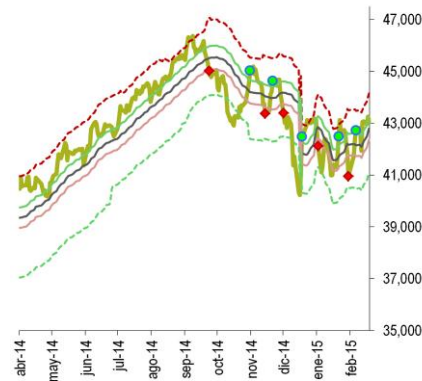
FV / Ebitda	IPyC	V%	BX+60	V%
Actual	12.86		19.07	
Prom. 5 a	9.47	35.8%	13.21	44.4%
Max. 5 a	12.86	0.0%	19.89	-4.1%
Min. 5 a	7.81	64.6%	7.60	150.9%

Otros Múltiplos	IPyC	BX+60
P/U	25.49	17.97
P/VL	3.09	2.40
Inverso P/U	3.9%	5.6%
P/U MSCI Latam	16.00	
P/U S&P	18.51	

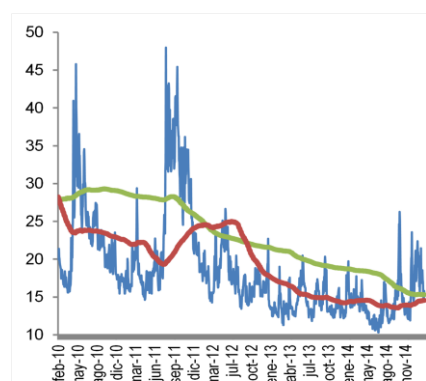
OTROS INDICADORES

	Actual	vs. Prom1a
Vix	15.45	6.10%
TED Spread	25.16	16.12%

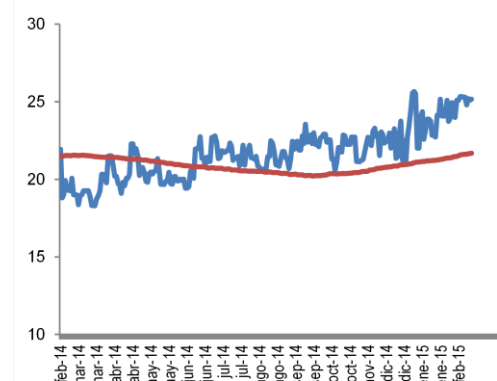
	Nivel	Lectura
Miedo-Ambición	79	Ambición Extrema



IPyC Prom. Mov.



VIX Prom. 3A Prom. 1a



TED Spread Prom. 1a



REVELACIÓN DE INFORMACIÓN DE REPORTES DE ANÁLISIS DE **CASA DE BOLSA VE POR MÁS, S.A. DE C.V., GRUPO FINANCIERO VE POR MÁS**, destinado a los clientes de CONFORME AL ARTÍCULO 50 DE LAS Disposiciones de carácter general aplicables a las casas de bolsa e instituciones de crédito en materia de servicios de inversión (las “Disposiciones”).

Carlos Ponce Bustos, Rodrigo Heredia Matarazzo, Laura Alejandra Rivas Sánchez, Marco Medina Zaragoza, José María Flores Barrera, Ruben López Romero, Paulina Núñez Gómez, Juan José Reséndiz Téllez, Juan Antonio Mendiola Carmona, José Isaac Velasco, Dolores María Ramón Correa y Daniel Sánchez Uranga, Analistas responsables de la elaboración de este Reporte están disponibles en, www.vepormas.com.mx, el cual refleja exclusivamente el punto de vista de los Analistas quienes únicamente han recibido remuneraciones por parte de BX+ por los servicios prestados en beneficio de la clientela de BX+. La remuneración variable o extraordinaria que han percibido está determinada en función de la rentabilidad de Grupo Financiero BX+ y el desempeño individual de cada Analista.

El presente documento fue preparado para (uso interno/uso personalizado) como parte de los servicios asesorados y de Análisis con los que se da seguimiento a esta Emisora, bajo ningún motivo podrá considerarse como una opinión objetiva sobre la Emisora ni tampoco como una recomendación generalizada, por lo que su reproducción o reenvío a un tercero que no pueda acreditar su recepción directamente por parte de Casa de Bolsa Ve Por Más, S.A. de C.V. libera a ésta de cualquier responsabilidad derivada de su utilización para toma de decisiones de inversión.

Las Empresas de Grupo Financiero Ve por Más no mantienen inversiones arriba del 1% del valor de su portafolio de inversión al cierre de los últimos tres meses, en instrumentos objeto de las recomendaciones. Los analistas que cubren las emisoras recomendadas es posible que mantengan en su portafolio de inversión, la emisora recomendada. Conservando la posición un plazo de por lo menos 3 meses. Ningún Consejero, Director General o Directivo de las Empresas de Grupo Financiero, fungen con algún cargo en las emisoras que son objeto de las recomendaciones.

Casa de Bolsa Ve por Más, S.A. de C.V. y Banco ve por Más, S.A., Institución de Banca Múltiple, brindan servicios de inversión asesorados y no asesorados a sus clientes personas físicas y corporativos en México y en el extranjero. Es posible que a través de su área de Finanzas Corporativas, Cuentas Especiales, Administración de Portafolios u otras le preste o en el futuro le llegue a prestar algún servicio a las sociedades Emisoras que sean objeto de nuestros reportes. En estos supuestos las entidades que conforman Grupo Financiero Ve Por Más reciben contraprestaciones por parte de dichas sociedades por sus servicios antes referidos. La información contenida en el presente reporte ha sido obtenida de fuentes que consideramos fidedignas, aún en el caso de estimaciones, pero no es posible realizar manifestación alguna sobre su precisión o integridad. La información y en su caso las estimaciones formuladas, son vigentes a la fecha de su emisión, están sujetas a modificaciones que en su caso y en cumplimiento a la normatividad vigente señalarán su antecedente inmediato que implique un cambio. Las entidades que conforman Grupo Financiero Ve por Más, no se comprometen, salvo lo dispuesto en las “Disposiciones” en términos de serializar los reportes, a realizar compulsas o versiones actualizadas respecto del contenido de este documento.

Toda vez que este documento se formula como una recomendación generalizada o personalizada para los destinatarios específicamente señalados en el documento, no podrá ser reproducido, citado, divulgado, utilizado, ni reproducido parcial o totalmente aún con fines académicos o de medios de comunicación, sin previa autorización escrita por parte de alguna entidad de las que conforman Grupo Financiero Ve por Más.

Categorías y Criterios de Opinión

CATEGORÍA CRITERIO	CARACTERÍSTICAS	CONDICION EN ESTRATEGIA	DIFERENCIA VS. RENDIMIENTO IPyC
FAVORITA	Emisora que cumple nuestros dos requisitos básicos: 1) Ser una empresa extraordinaria; 2) Una valuación atractiva. Los 6 elementos que analizamos para identificar una empresa extraordinaria son: Crecimiento, Rentabilidad, Sector, Estructura Financiera, Política de Dividendos, y Administración. Una valuación atractiva sucede cuando rendimiento potencial del Precio Objetivo es superior al estimado para el IPyC.	Forma parte de nuestro portafolio de estrategia	Mayor a 5.00 pp
¡ATENCIÓN!	Emisora que está muy cerca de cumplir nuestros dos requisitos básicos: 1) Ser una empresa extraordinaria; 2) Una valuación atractiva. Los 6 elementos que analizamos para identificar una empresa extraordinaria son: Crecimiento, Rentabilidad, Sector, Estructura Financiera, Política de Dividendos, y Administración. Una valuación atractiva sucede cuando rendimiento potencial del Precio Objetivo es superior al estimado para el IPyC.	Puede o no formar parte de nuestro portafolio de estrategia	En un rango igual o menor a 5.00 pp
NO POR AHORA	Emisora que por ahora No cumple nuestros dos requisitos básicos: 1) Ser una empresa extraordinaria; 2) Una valuación atractiva. Los 6 elementos que analizamos para identificar una empresa extraordinaria son: Crecimiento, Rentabilidad, Sector, Estructura Financiera, Política de Dividendos, y Administración. Una valuación atractiva sucede cuando rendimiento potencial del Precio Objetivo es superior al estimado para el IPyC.	No forma parte de nuestro portafolio de estrategia	Menor a 5.00 pp





Directorio

DIRECCIÓN			
Alejandro Finkler Kudler	Director General / Casa de Bolsa	55 56251500 x 1523	afinkler@vepormas.com.mx
Carlos Ponce Bustos	Director General de Análisis y Estrategia	55 56251537 x 1537	cponce@vepormas.com.mx
Fernando Paulo Pérez Saldivar	Director General de Mercados y Tesorería	55 56251517 x 1517	fperez@vepormas.com.mx
Juan Mariano Cerezo Ruiz	Director de Mercados	55 56251609 x 1609	jcerezo@vepormas.com.mx
Manuel Antonio Ardines Pérez	Director de Promoción Bursátil	55 56251500 x 9109	mardines@vepormas.com.mx
Ingrid Monserrat Calderón Álvarez	Asistente Dirección de Análisis y Estrategia	55 56251541 x 1541	icalderon@vepormas.com.mx
ANÁLISIS BURSÁTIL			
Rodrigo Heredia Matarazzo	Subdirector - Sector Minería	55 56251515 x 1515	rheredia@vepormas.com.mx
Laura Alejandra Rivas Sánchez	Proyectos y Procesos Bursátiles	55 56251514 x 1514	lrivas@vepormas.com.mx
Marco Medina Zaragoza	Vivienda / Infraestructura / Fibras	55 56251500 x 1453	mmedinaz@vepormas.com.mx
Jose Maria Flores Barrera	Alimentos / Bebidas / Consumo Discrecional	55 56251500 x 1451	jfloresb@vepormas.com.mx
Ruben López Romero	Analista Bursátil	55 56251500 x 1709	rlopezr@vepormas.com.mx
Paulina Núñez Gómez	Analista Bursátil	55 56251500 x 1530	pnunezg@vepormas.com.mx
Juan Jose Reséndiz Téllez	Análisis Técnico	55 56251511 x 1511	jresendiz@vepormas.com.mx
Juan Antonio Mendiola Carmona	Analista Proyectos y Procesos Bursátiles y Mercado	55 56251508 x 1508	jmendiola@vepormas.com.mx
Daniel Sánchez Uranga	Editor Bursátil	55 56251529 x 1529	dsanchez@vepormas.com.mx
ESTRATEGIA ECONOMICA			
José Isaac Velasco Orozco	Gerente Economía / México	55 56251500 x 1454	ivelascoo@vepormas.com.mx
Dolores María Ramón Correa	Analista Económico / Internacional	55 56251500 x 1546	dramon@vepormas.com.mx
ADMINISTRACION DE PORTAFOLIOS			
Mónica Mercedes Suarez	Director de Gestión Patrimonial	55 11021800 x 1964	mmsuarez@vepormas.com.mx
Mario Alberto Sánchez Bravo	Subdirector de Administración de Portafolios	55 56251513 x 1513	masanchez@vepormas.com.mx
Ana Gabriela Ledesma Valdez	Gestión de Portafolios	55 56251526 x 1526	gledesma@vepormas.com.mx
Ramón Hernández Vargas	Sociedades de Inversión	55 56251536 x 1536	rhernandez@vepormas.com.mx
Juan Carlos Fernández Hernández	Sociedades de Inversión	55 56251545 x 1545	jfernandez@vepormas.com.mx
Heidi Reyes Velázquez	Promoción de Activos	55 56251534 x 1534	hreyes@vepormas.com.mx