

En 3 Minutos

PREDOMINA CAUTELA

RESUMEN DE MERCADO

MAYORES ALZAS EN EL DÍA

Axtel CPO	5.31%
Ohlmex *	3.85%
Creal *	3.74%
Gruma B	2.82%
Ienova *	2.74%

MAYORES BAJAS EN EL DÍA

Lab B	-2.28%
Amx L	-2.14%
Sare B	-1.89%
Kimber A	-1.85%
Elektra *	-1.65%

MOV. POR EMISORA AYER

Emisoras	%
Alzas	59 53.2%
Bajas	47 42.3%
S/Cambio	5 4.5%

CDS Ayer Var. 1d

México	109.76	0.27%
Brasil	240.09	1.95%
Rusia	495.26	0.27%
Corea	60.51	3.02%

INDICES ASIA Var. 1d

Nikkei	18,467	0.73%
Hangsen	24,837	0.02%

SEÑALES ET IPYC

Señ. Act.	Vta. Seg.	Vta. Esp.
Dentro	42,611	44,406

SEÑALES ET BX+60

Señ. Act.	Vta. Seg.	Vta. Esp.
Dentro	120.41	124.49

INDICES Cierre 1d En el Mes En Año 12M

IPyC	43,676	0.29%	6.66%	1.23%	9.95%
IPyC Dls.	2,899	-0.13%	5.84%	-0.90%	-3.14%
BX+ 60	124.21	0.40%	3.73%	-1.29%	2.48%
BX+ 60 Dls.	8.25	-0.01%	2.93%	-3.37%	-9.71%
Dow Jones	18,117	-0.13%	5.55%	1.65%	12.50%
S&P	2,110	-0.03%	5.75%	2.47%	14.89%
Nasdaq	4,961	0.10%	7.03%	4.75%	16.36%
Bovespa	51,281	0.08%	9.32%	2.55%	8.23%

FUTUROS Cierre 1d En el Mes En Año 12M

IPyC (6m)	43,740	0.09%	6.58%	1.05%	9.15%
IPyC (9m)	43,853	0.00%	6.67%	0.94%	9.14%
Oro	1,201.40	0.07%	-6.47%	1.46%	-9.22%
Plata	16.34	0.71%	-5.33%	4.72%	-25.29%
Cobre	5,704.00	-0.99%	5.01%	-10.16%	-20.63%
Petróleo(WTI)	49.44	-2.58%	3.71%	-7.19%	-51.64%
Gas natural	2.87	-2.58%	6.90%	-0.80%	-53.63%
Trigo	504.00	-0.59%	0.25%	-14.54%	-16.76%

Fuente: BX+, BMV, Bloomberg

BOLSA

HACE UNAS HORAS

Los mercados accionarios en EUA cerraron con variaciones mixtas, los inversionistas se mostraron cautelosos ante la espera de que Janet Yellen, Presidente de la Fed, hable los próximos dos días en su sesión de información semestral ante el Congreso, y luego del cierre positivo de la semana impulsado por la resolución entre Grecia y la Eurozona. El Dow cayó 23.60 puntos y el S&P500 0.64, lo que representan pérdidas 0.13% y 0.03%, respectivamente comparado con el cierre del viernes. El Nasdaq subió 5.01 puntos (0.10%), impulsado por Apple, que llegó a nuevo máximo histórico (cotizando a US\$133), después de que anunciara que invertirá US\$19 billones en la construcción de dos centros de datos en Europa (uno en Irlanda y otro en Dinamarca). Por otro lado, el WTI cotizó por debajo de los US\$50 por barril, durante la jornada los precios del hidrocarburo se dispararon brevemente tras la noticia de que los recientes descensos registrados en el precio podrían desencadenar una reunión de emergencia de la OPEP. En México, el IPyC terminó la sesión con un alza de 0.29%. El movimiento del índice fue impulsado por Televisa, Femsa, Cemex y Alfa las cuales representan aproximadamente 30% del IPyC. Ámbito corporativo, Walmart anunció el retiro de Rafael Matute CFO y el nombramiento de Pedro Farah. Respecto a los reportes trimestrales, destacaron Asur, Oma, Alfa y Alpek. Los resultados de Alfa fueron mixtos con sesgo negativo ya que las ventas estuvieron en línea pero el Ebitda fue menor al estimado por el consenso. Alpek fue neutral presentando ventas por arriba de lo estimado por el consenso y el Ebitda en línea. Los resultados de Oma fueron mixtos con sesgo negativo, las ventas estuvieron arriba de lo estimado y el Ebitda estuvo por debajo.

EN LAS PRÓXIMAS HORAS

El día de mañana los inversionistas estarán atentos a las declaraciones de Janet Yellen y a las cifras de Confianza del Consumidor y el Índice de Precios de Casas S&P Case-Shiller. En México se esperan los reportes trimestrales de Funo, TV Azteca y Compartamos.

ECONOMÍA

HACE UNAS HORAS

Miembros de la OPEP discutieron una posible reunión extraordinaria en las próximas seis semanas, si el precio del crudo continua cayendo, ya que ha afectado el crecimiento de sus economías. En la Eurozona, Grecia alcanzó un acuerdo para continuar recibiendo financiamiento de la Troika (BCE, FMI y Comisión Europea). En EUA se conoció el dato de ventas de viviendas existentes, las cuales registraron variación negativa de -4.9% en enero. El resultado estuvo por debajo del -1.8% que había estimado el consenso. En México, INEGI publicó las ventas minoristas de diciembre, las cuales crecieron 2.4% con respecto al mismo mes de 2013, lo cual estuvo en línea con el consenso.

EN LAS PRÓXIMAS HORAS

En Alemania se conocerá el crecimiento final de PIB del 4T14, el cual podría crecer 1.6% frente al mismo periodo del 2013. En la Eurozona se publicará la inflación al consumidor, en febrero se espera que se ubique en -0.6%. En EUA se dará a conocer la confianza del consumidor de la Conference Board de febrero, la cual podría bajar a 99.5 puntos desde los 102.9 anteriores. En México, el INEGI publicará la inflación quincenal de la segunda quincena de febrero. El consenso espera que marque una variación de 0.14% respecto a la quincena previa (3.06% anual), desde el 0.09% anterior. Además la SHCP substará deuda a tasa real con vencimiento a 10 años y a tasa nominal con vencimiento de cinco años.

ESTIMADOS ECONÓMICOS

INDICADOR	2014	2015E
PIB	2.10%	2.80%
T de Cambio	14.75	14.10
Inflación	4.08%	2.90%
Cetes (28d)	3.00%	3.25%
IPyC		46,500
Var% IPyC		6.47%

TIPO DE CAMBIO

	\$	Var%
Actual	15.0650	
Ayer	15.0030	0.41%
En el Mes	14.9500	0.77%
En el Año	14.7475	2.15%
12 Meses	13.2725	13.51%

VALUACIÓN IPyC y BX+60

FV / Ebitda	IPyC	V%	BX+60	V%
Actual	10.49		18.34	
Prom. 5 a	9.48	10.7%	13.23	38.7%
Max. 5 a	13.27	-20.9%	19.89	-7.8%
Min. 5 a	7.81	34.3%	7.60	141.3%

Otros Múltiplos IPyC BX+60

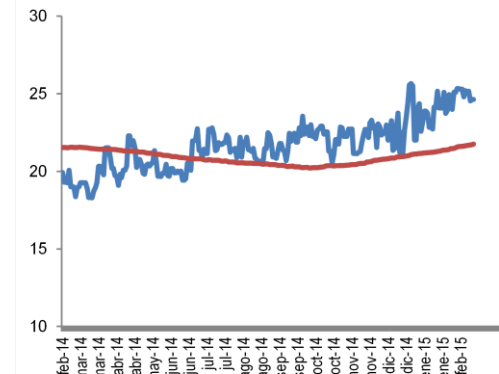
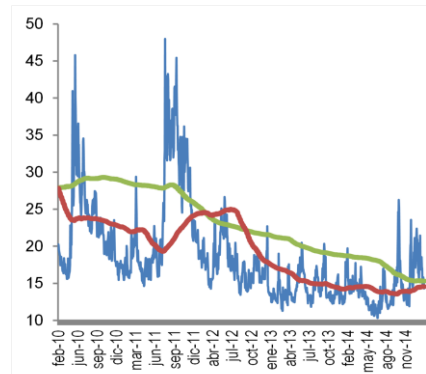
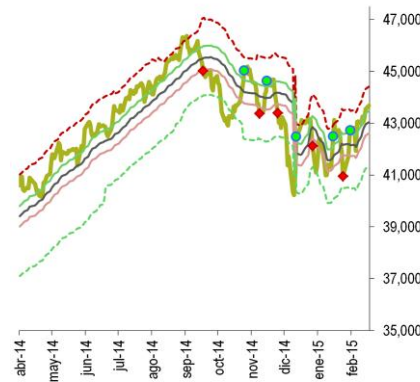
P/U	26.86	17.48
P/VL	3.13	2.42
Inverso P/U	3.7%	5.7%
P/U MSCI Latam	16.05	
P/U S&P	18.62	

OTROS INDICADORES

	Actual	vs. Prom1a
Vix	14.56	-0.01%
TED Spread	24.64	13.44%

Nivel Lectura

Miedo-Ambición	77	Ambición Extrema
----------------	----	------------------





REVELACIÓN DE INFORMACIÓN DE REPORTES DE ANÁLISIS DE **CASA DE BOLSA VE POR MÁS, S.A. DE C.V., GRUPO FINANCIERO VE POR MÁS**, destinado a los clientes de CONFORME AL ARTÍCULO 50 DE LAS Disposiciones de carácter general aplicables a las casas de bolsa e instituciones de crédito en materia de servicios de inversión (las “Disposiciones”).

Carlos Ponce Bustos, Rodrigo Heredia Matarazzo, Laura Alejandra Rivas Sánchez, Marco Medina Zaragoza, José María Flores Barrera, Ruben López Romero, Paulina Núñez Gómez, Juan José Reséndiz Téllez, Juan Antonio Mendiola Carmona, José Isaac Velasco, Dolores María Ramón Correa y Daniel Sánchez Uranga, Analistas responsables de la elaboración de este Reporte están disponibles en, www.vepormas.com.mx, el cual refleja exclusivamente el punto de vista de los Analistas quienes únicamente han recibido remuneraciones por parte de BX+ por los servicios prestados en beneficio de la clientela de BX+. La remuneración variable o extraordinaria que han percibido está determinada en función de la rentabilidad de Grupo Financiero BX+ y el desempeño individual de cada Analista.

El presente documento fue preparado para (uso interno/uso personalizado) como parte de los servicios asesorados y de Análisis con los que se da seguimiento a esta Emisora, bajo ningún motivo podrá considerarse como una opinión objetiva sobre la Emisora ni tampoco como una recomendación generalizada, por lo que su reproducción o reenvío a un tercero que no pueda acreditar su recepción directamente por parte de Casa de Bolsa Ve Por Más, S.A. de C.V. libera a ésta de cualquier responsabilidad derivada de su utilización para toma de decisiones de inversión.

Las Empresas de Grupo Financiero Ve por Más no mantienen inversiones arriba del 1% del valor de su portafolio de inversión al cierre de los últimos tres meses, en instrumentos objeto de las recomendaciones. Los analistas que cubren las emisoras recomendadas es posible que mantengan en su portafolio de inversión, la emisora recomendada. Conservando la posición un plazo de por lo menos 3 meses. Ningún Consejero, Director General o Directivo de las Empresas de Grupo Financiero, fungen con algún cargo en las emisoras que son objeto de las recomendaciones.

Casa de Bolsa Ve por Más, S.A. de C.V. y Banco ve por Más, S.A., Institución de Banca Múltiple, brindan servicios de inversión asesorados y no asesorados a sus clientes personas físicas y corporativos en México y en el extranjero. Es posible que a través de su área de Finanzas Corporativas, Cuentas Especiales, Administración de Portafolios u otras le preste o en el futuro le llegue a prestar algún servicio a las sociedades Emisoras que sean objeto de nuestros reportes. En estos supuestos las entidades que conforman Grupo Financiero Ve Por Más reciben contraprestaciones por parte de dichas sociedades por sus servicios antes referidos. La información contenida en el presente reporte ha sido obtenida de fuentes que consideramos fidedignas, aún en el caso de estimaciones, pero no es posible realizar manifestación alguna sobre su precisión o integridad. La información y en su caso las estimaciones formuladas, son vigentes a la fecha de su emisión, están sujetas a modificaciones que en su caso y en cumplimiento a la normatividad vigente señalarán su antecedente inmediato que implique un cambio. Las entidades que conforman Grupo Financiero Ve por Más, no se comprometen, salvo lo dispuesto en las “Disposiciones” en términos de serializar los reportes, a realizar compulsas o versiones actualizadas respecto del contenido de este documento.

Toda vez que este documento se formula como una recomendación generalizada o personalizada para los destinatarios específicamente señalados en el documento, no podrá ser reproducido, citado, divulgado, utilizado, ni reproducido parcial o totalmente aún con fines académicos o de medios de comunicación, sin previa autorización escrita por parte de alguna entidad de las que conforman Grupo Financiero Ve por Más.

Categorías y Criterios de Opinión

CATEGORÍA CRITERIO	CARACTERÍSTICAS	CONDICION EN ESTRATEGIA	DIFERENCIA VS. RENDIMIENTO IPyC
FAVORITA	Emisora que cumple nuestros dos requisitos básicos: 1) Ser una empresa extraordinaria; 2) Una valuación atractiva. Los 6 elementos que analizamos para identificar una empresa extraordinaria son: Crecimiento, Rentabilidad, Sector, Estructura Financiera, Política de Dividendos, y Administración. Una valuación atractiva sucede cuando rendimiento potencial del Precio Objetivo es superior al estimado para el IPyC.	Forma parte de nuestro portafolio de estrategia	Mayor a 5.00 pp
¡ATENCIÓN!	Emisora que está muy cerca de cumplir nuestros dos requisitos básicos: 1) Ser una empresa extraordinaria; 2) Una valuación atractiva. Los 6 elementos que analizamos para identificar una empresa extraordinaria son: Crecimiento, Rentabilidad, Sector, Estructura Financiera, Política de Dividendos, y Administración. Una valuación atractiva sucede cuando rendimiento potencial del Precio Objetivo es superior al estimado para el IPyC.	Puede o no formar parte de nuestro portafolio de estrategia	En un rango igual o menor a 5.00 pp
NO POR AHORA	Emisora que por ahora No cumple nuestros dos requisitos básicos: 1) Ser una empresa extraordinaria; 2) Una valuación atractiva. Los 6 elementos que analizamos para identificar una empresa extraordinaria son: Crecimiento, Rentabilidad, Sector, Estructura Financiera, Política de Dividendos, y Administración. Una valuación atractiva sucede cuando rendimiento potencial del Precio Objetivo es superior al estimado para el IPyC.	No forma parte de nuestro portafolio de estrategia	Menor a 5.00 pp





Directorio

DIRECCIÓN			
Alejandro Finkler Kudler	Director General / Casa de Bolsa	55 56251500 x 1523	afinkler@vepormas.com.mx
Carlos Ponce Bustos	Director General de Análisis y Estrategia	55 56251537 x 1537	cponce@vepormas.com.mx
Fernando Paulo Pérez Saldivar	Director General de Mercados y Tesorería	55 56251517 x 1517	fperez@vepormas.com.mx
Juan Mariano Cerezo Ruiz	Director de Mercados	55 56251609 x 1609	jcerezo@vepormas.com.mx
Manuel Antonio Ardines Pérez	Director de Promoción Bursátil	55 56251500 x 9109	mardines@vepormas.com.mx
Ingrid Monserrat Calderón Álvarez	Asistente Dirección de Análisis y Estrategia	55 56251541 x 1541	icalderon@vepormas.com.mx
ANÁLISIS BURSÁTIL			
Rodrigo Heredia Matarazzo	Subdirector - Sector Minería	55 56251515 x 1515	rheredia@vepormas.com.mx
Laura Alejandra Rivas Sánchez	Proyectos y Procesos Bursátiles	55 56251514 x 1514	lrivas@vepormas.com.mx
Marco Medina Zaragoza	Vivienda / Infraestructura / Fibras	55 56251500 x 1453	mmedinaz@vepormas.com.mx
Jose Maria Flores Barrera	Alimentos / Bebidas / Consumo Discrecional	55 56251500 x 1451	jfloresb@vepormas.com.mx
Ruben López Romero	Analista Bursátil	55 56251500 x 1709	rlopezr@vepormas.com.mx
Paulina Núñez Gómez	Analista Bursátil	55 56251500 x 1530	pnunezg@vepormas.com.mx
Juan Jose Reséndiz Téllez	Análisis Técnico	55 56251511 x 1511	jresendiz@vepormas.com.mx
Juan Antonio Mendiola Carmona	Analista Proyectos y Procesos Bursátiles y Mercado	55 56251508 x 1508	jmendiola@vepormas.com.mx
Daniel Sánchez Uranga	Editor Bursátil	55 56251529 x 1529	dsanchez@vepormas.com.mx
ESTRATEGIA ECONOMICA			
José Isaac Velasco Orozco	Gerente Economía / México	55 56251500 x 1454	jvelasco@vepormas.com.mx
Dolores María Ramón Correa	Analista Económico / Internacional	55 56251500 x 1546	dramon@vepormas.com.mx
ADMINISTRACION DE PORTAFOLIOS			
Mónica Mercedes Suarez	Director de Gestión Patrimonial	55 11021800 x 1964	mmsuarez@vepormas.com.mx
Mario Alberto Sánchez Bravo	Subdirector de Administración de Portafolios	55 56251513 x 1513	masanchez@vepormas.com.mx
Ana Gabriela Ledesma Valdez	Gestión de Portafolios	55 56251526 x 1526	gledesma@vepormas.com.mx
Ramón Hernández Vargas	Sociedades de Inversión	55 56251536 x 1536	rhernandez@vepormas.com.mx
Juan Carlos Fernández Hernández	Sociedades de Inversión	55 56251545 x 1545	jfernandez@vepormas.com.mx
Heidi Reyes Velázquez	Promoción de Activos	55 56251534 x 1534	hreyes@vepormas.com.mx