

En 3 Minutos

SE EXTIENDEN LOS RECORDS EN EUA

Del Laboratorio de Análisis y Estrategia Bursátil

RESUMEN DE MERCADO

MAYORES ALZAS EN EL DÍA

Alpek A	7.80%
Alfa A	5.62%
Mexchem *	4.06%
Qc CPO	3.69%
Ich B	3.68%

MAYORES BAJAS EN EL DÍA

Axtel CPO	-4.13%
Oma B	-2.32%
Sare B	-2.20%
Gruma B	-2.16%
Creal *	-2.14%

MOV. POR EMISORA AYER

Emisoras	%
Alzas	62 55.4%
Bajas	45 40.2%
S/Cambio	5 4.5%

CDS Ayer Var. 1d

México	112.00	2.04%
Brasil	242.15	0.86%
Rusia	511.38	2.04%
Corea	58.67	3.26%

INDICES ASIA Var. 1d

Nikkei	18,603	0.74%
Hangsen	24,750	-0.35%

SEÑALES ET IPYC

Señ. Act.	Vta. Seg.	Vta. Esp.
Vta. Esp.	41,959	43,727

SEÑALES ET BX+60

Señ. Act.	Vta. Seg.	Vta. Esp.
Vta. Esp.	120.50	124.58

INDICES Cierre 1d En el Mes En Año 12M

IPyC	43,922	0.56%	7.26%	1.80%	10.38%
IPyC Dls.	2,942	1.49%	7.42%	0.57%	-2.15%
BX+ 60	125.02	0.65%	4.40%	-0.65%	2.87%
BX+ 60 Dls.	8.38	1.58%	4.56%	-1.85%	-8.80%
Dow Jones	18,209	0.51%	6.08%	2.17%	12.35%
S&P	2,115	0.28%	6.04%	2.75%	14.50%
Nasdaq	4,968	0.14%	7.18%	4.90%	15.73%
Bovespa	51,874	1.16%	10.59%	3.73%	9.45%

FUTUROS Cierre 1d En el Mes En Año 12M

IPyC (6m)	44,012	0.62%	7.24%	1.68%	10.02%
IPyC (9m)	44,175	0.73%	7.46%	1.68%	10.30%
Oro	1,199.80	-0.13%	-6.59%	1.33%	-10.27%
Plata	16.26	-0.49%	-5.80%	4.21%	-26.41%
Cobre	5,682.50	-0.38%	4.61%	-10.50%	-21.02%
Petróleo(WTI)	49.05	-0.79%	2.89%	-7.92%	-52.30%
Gas natural	2.90	1.12%	8.09%	0.31%	-47.17%
Trigo	503.75	-0.05%	0.20%	-14.58%	-18.35%

Fuente: BX+, BMV, Bloomberg

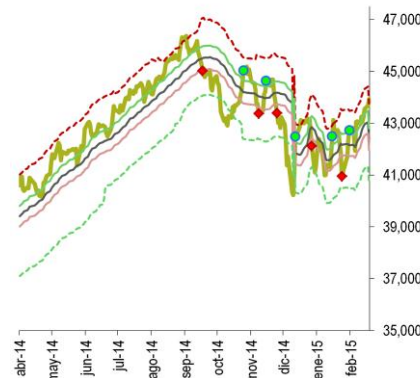
BOLSA

HACE UNAS HORAS

Los mercados accionarios en EUA cerraron con alzas a medida que los inversionistas se mostraron positivos tras el testimonio que dio Janet Yellen en el Comité Bancario del Senado. La Presidente de la FED mencionó que dicho Comité ha decidido ser paciente con respecto al comienzo de incrementos en las tasas de los fondos federales. Por otra parte, el día de hoy los Ministros de Finanzas de la Eurozona aprobaron oficialmente la lista de reformas entregadas por el gobierno Griego, lo que permite ampliar el periodo de asistencia financiera al país heleno cuatro meses más. Con los movimientos registrados en la sesión, el índice Dow reflejó un nuevo récord de cierre en 18,209 unidades. En el plano corporativo destacó el reporte de Home Depot cuyas utilidades superaron las expectativas del consenso. Al día de hoy 91% de las empresas del S&P 500 ya reportaron sus cifras con incrementos en Ventas y Utilidad Neta de 1.2% y 5.2%, respectivamente. En México, el IPC registró una ganancia de 0.56%, destacando la alza de Alfa (+5.3%) tras presentar sus resultados y dar a conocer su guía financiera para 2015. Otras emisoras con sesgo positivo fueron Femsá, Cemex y Walmex y que compensaron las caídas en otras emisoras con una ponderación relevante en el IPyC como GMexico y Televisa. Con la subida de hoy, la herramienta "ET" marcó una señal de venta especulativa tras varias sesiones de recuperación en el mercado local.

EN LAS PRÓXIMAS HORAS

Continúa la temporada de reportes trimestrales en México. Se espera la publicación de las cifras al 4T14 de Gcarso, Coca Cola FEMSA, Gruma, Mexichem, Comerci, lenova, entre otros.



IPyC Prom. 3A Prom. 1a

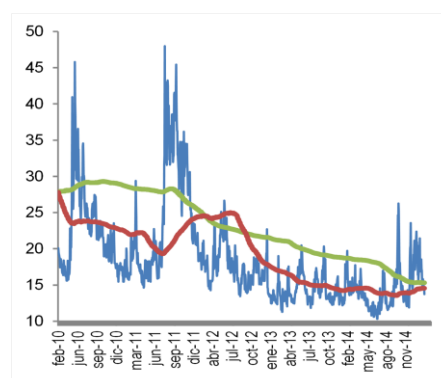
ECONOMÍA

HACE UNAS HORAS

En Alemania se conoció la cifra final de PIB del último trimestre de 2014. El crecimiento fue de 0.7% en cifras trimestrales anuales. Por otro lado, la inflación de enero con cifras finales para la Eurozona fue de -0.6%. En EUA, la atención se centró en el testimonio de J. Yellen, de la Reserva Federal, ante el Senado. El comunicado redujo la incertidumbre en los mercados, reflejándose en una caída en la curva de valores gubernamentales de EUA, especialmente en la parte media, de 5 a 10 años. El indicador de confianza de los consumidores se encontró por debajo del consenso en febrero y del dato previo. Por otro lado, la manufactura en la región de Richmond cayó de acuerdo con el índice de difusión publicado por la Reserva Federal, marcando cero puntos desde uno previo de seis. En México se dio a conocer la inflación de la primera quincena de febrero. Ésta estuvo en línea, incrementándose en 0.09%, ligeramente por debajo del estimado de 0.11%. Sorprendió el incremento en el índice subyacente, de 0.28%, muy superior al 0.16% estimado por el consenso. Atribuimos este movimiento al traspaso del tipo de cambio en la inflación de mercancías no alimenticias y mantenemos un estimado de inflación para todo 2015 de 2.9%.

EN LAS PRÓXIMAS HORAS

En China se conocerá por la noche el PMI manufacturero de febrero, el cual se espera en 49.5 puntos, inferior a la cifra de enero de 49.7 puntos y en la zona de contracción. En EUA se espera el indicador de venta de casas nuevas de enero, el cual podría marcar un crecimiento mensual de 2.3%. En México se publicará la balanza de cuenta corriente.



VIX Prom. 3A Prom. 1a

ESTIMADOS ECONÓMICOS

INDICADOR	2014	2015E
PIB	2.10%	2.80%
T de Cambio	14.75	14.10
Inflación	4.08%	2.90%
Cetes (28d)	3.00%	3.25%
IPyC		46,500
Var% IPyC		5.87%

TIPO DE CAMBIO

	\$	Var%
Actual	14.9270	
Ayer	15.0650	-0.92%
En el Mes	14.9500	-0.15%
En el Año	14.7475	1.22%
12 Meses	13.2330	12.80%

VALUACIÓN IPyC y BX+60

FV / Ebitda	IPyC	V%	BX+60	V%
Actual	10.48		19.62	
Prom. 5 a	9.47	10.7%	13.24	48.2%
Max. 5 a	10.92	-4.0%	19.89	-1.4%
Min. 5 a	7.81	34.2%	7.60	158.1%

Otros Múltiplos IPyC BX+60

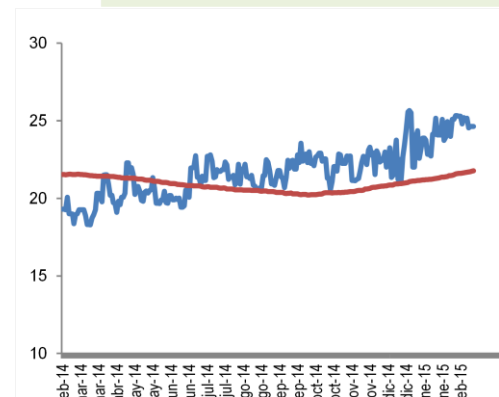
P/U	26.31	20.32
P/VL	3.13	2.43
Inverso P/U	3.8%	4.9%
P/U MSCI Latam	16.17	
P/U S&P	18.87	

OTROS INDICADORES

	Actual	vs. Prom1a
Vix	13.71	-5.82%
TED Spread	24.64	13.38%

Nivel Lectura

Miedo-Ambición	75	Ambición
----------------	----	----------



TED Spread Prom. 1a



REVELACIÓN DE INFORMACIÓN DE REPORTES DE ANÁLISIS DE **CASA DE BOLSA VE POR MÁS, S.A. DE C.V., GRUPO FINANCIERO VE POR MÁS**, destinado a los clientes de CONFORME AL ARTÍCULO 50 DE LAS Disposiciones de carácter general aplicables a las casas de bolsa e instituciones de crédito en materia de servicios de inversión (las "Disposiciones").

Carlos Ponce Bustos, Rodrigo Heredia Matarazzo, Laura Alejandra Rivas Sánchez, Marco Medina Zaragoza, José María Flores Barrera, Ruben López Romero, Paulina Núñez Gómez, Juan José Reséndiz Téllez, Juan Antonio Mendiola Carmona, José Isaac Velasco, Dolores María Ramón Correa y Daniel Sánchez Uranga, Analistas responsables de la elaboración de este Reporte están disponibles en, www.vepormas.com.mx, el cual refleja exclusivamente el punto de vista de los Analistas quienes únicamente han recibido remuneraciones por parte de BX+ por los servicios prestados en beneficio de la clientela de BX+. La remuneración variable o extraordinaria que han percibido está determinada en función de la rentabilidad de Grupo Financiero BX+ y el desempeño individual de cada Analista.

El presente documento fue preparado para (uso interno/uso personalizado) como parte de los servicios asesorados y de Análisis con los que se da seguimiento a esta Emisora, bajo ningún motivo podrá considerarse como una opinión objetiva sobre la Emisora ni tampoco como una recomendación generalizada, por lo que su reproducción o reenvío a un tercero que no pueda acreditar su recepción directamente por parte de Casa de Bolsa Ve Por Más, S.A. de C.V. libera a ésta de cualquier responsabilidad derivada de su utilización para toma de decisiones de inversión.

Las Empresas de Grupo Financiero Ve por Más no mantienen inversiones arriba del 1% del valor de su portafolio de inversión al cierre de los últimos tres meses, en instrumentos objeto de las recomendaciones. Los analistas que cubren las emisoras recomendadas es posible que mantengan en su portafolio de inversión, la emisora recomendada. Conservando la posición un plazo de por lo menos 3 meses. Ningún Consejero, Director General o Directivo de las Empresas de Grupo Financiero, fungen con algún cargo en las emisoras que son objeto de las recomendaciones.

Casa de Bolsa Ve por Más, S.A. de C.V. y Banco ve por Más, S.A., Institución de Banca Múltiple, brindan servicios de inversión asesorados y no asesorados a sus clientes personas físicas y corporativos en México y en el extranjero. Es posible que a través de su área de Finanzas Corporativas, Cuentas Especiales, Administración de Portafolios u otras le preste o en el futuro le llegue a prestar algún servicio a las sociedades Emisoras que sean objeto de nuestros reportes. En estos supuestos las entidades que conforman Grupo Financiero Ve Por Más reciben contraprestaciones por parte de dichas sociedades por sus servicios antes referidos. La información contenida en el presente reporte ha sido obtenida de fuentes que consideramos fidedignas, aún en el caso de estimaciones, pero no es posible realizar manifestación alguna sobre su precisión o integridad. La información y en su caso las estimaciones formuladas, son vigentes a la fecha de su emisión, están sujetas a modificaciones que en su caso y en cumplimiento a la normatividad vigente señalarán su antecedente inmediato que implique un cambio. Las entidades que conforman Grupo Financiero Ve por Más, no se comprometen, salvo lo dispuesto en las "Disposiciones" en términos de serializar los reportes, a realizar compulsas o versiones actualizadas respecto del contenido de este documento.

Toda vez que este documento se formula como una recomendación generalizada o personalizada para los destinatarios específicamente señalados en el documento, no podrá ser reproducido, citado, divulgado, utilizado, ni reproducido parcial o totalmente aún con fines académicos o de medios de comunicación, sin previa autorización escrita por parte de alguna entidad de las que conforman Grupo Financiero Ve por Más.

Categorías y Criterios de Opinión

CATEGORÍA CRITERIO	CARACTERÍSTICAS	CONDICION EN ESTRATEGIA	DIFERENCIA VS. RENDIMIENTO IPyC
FAVORITA	Emisora que cumple nuestros dos requisitos básicos: 1) Ser una empresa extraordinaria; 2) Una valuación atractiva. Los 6 elementos que analizamos para identificar una empresa extraordinaria son: Crecimiento, Rentabilidad, Sector, Estructura Financiera, Política de Dividendos, y Administración. Una valuación atractiva sucede cuando rendimiento potencial del Precio Objetivo es superior al estimado para el IPyC.	Forma parte de nuestro portafolio de estrategia	Mayor a 5.00 pp
¡ATENCIÓN!	Emisora que está muy cerca de cumplir nuestros dos requisitos básicos: 1) Ser una empresa extraordinaria; 2) Una valuación atractiva. Los 6 elementos que analizamos para identificar una empresa extraordinaria son: Crecimiento, Rentabilidad, Sector, Estructura Financiera, Política de Dividendos, y Administración. Una valuación atractiva sucede cuando rendimiento potencial del Precio Objetivo es superior al estimado para el IPyC.	Puede o no formar parte de nuestro portafolio de estrategia	En un rango igual o menor a 5.00 pp
NO POR AHORA	Emisora que por ahora No cumple nuestros dos requisitos básicos: 1) Ser una empresa extraordinaria; 2) Una valuación atractiva. Los 6 elementos que analizamos para identificar una empresa extraordinaria son: Crecimiento, Rentabilidad, Sector, Estructura Financiera, Política de Dividendos, y Administración. Una valuación atractiva sucede cuando rendimiento potencial del Precio Objetivo es superior al estimado para el IPyC.	No forma parte de nuestro portafolio de estrategia	Menor a 5.00 pp





Directorio

DIRECCIÓN			
Alejandro Finkler Kudler	Director General / Casa de Bolsa	55 56251500 x 1523	afinkler@vepormas.com.mx
Carlos Ponce Bustos	Director General de Análisis y Estrategia	55 56251537 x 1537	cponce@vepormas.com.mx
Fernando Paulo Pérez Saldivar	Director General de Mercados y Tesorería	55 56251517 x 1517	fperez@vepormas.com.mx
Juan Mariano Cerezo Ruiz	Director de Mercados	55 56251609 x 1609	jcerezo@vepormas.com.mx
Manuel Antonio Ardines Pérez	Director de Promoción Bursátil	55 56251500 x 9109	mardines@vepormas.com.mx
Ingrid Monserrat Calderón Álvarez	Asistente Dirección de Análisis y Estrategia	55 56251541 x 1541	icalderon@vepormas.com.mx
ANÁLISIS BURSÁTIL			
Rodrigo Heredia Matarazzo	Subdirector - Sector Minería	55 56251515 x 1515	rheredia@vepormas.com.mx
Laura Alejandra Rivas Sánchez	Proyectos y Procesos Bursátiles	55 56251514 x 1514	lrivas@vepormas.com.mx
Marco Medina Zaragoza	Vivienda / Infraestructura / Fibras	55 56251500 x 1453	mmedinaz@vepormas.com.mx
Jose Maria Flores Barrera	Alimentos / Bebidas / Consumo Discrecional	55 56251500 x 1451	jfloresb@vepormas.com.mx
Ruben López Romero	Analista Bursátil	55 56251500 x 1709	rlopezr@vepormas.com.mx
Paulina Núñez Gómez	Analista Bursátil	55 56251500 x 1530	pnunezg@vepormas.com.mx
Juan Jose Reséndiz Téllez	Análisis Técnico	55 56251511 x 1511	jresendiz@vepormas.com.mx
Juan Antonio Mendiola Carmona	Analista Proyectos y Procesos Bursátiles y Mercado	55 56251508 x 1508	jmendiola@vepormas.com.mx
Daniel Sánchez Uranga	Editor Bursátil	55 56251529 x 1529	dsanchez@vepormas.com.mx
ESTRATEGIA ECONOMICA			
José Isaac Velasco Orozco	Gerente Economía / México	55 56251500 x 1454	jvelasco@vepormas.com.mx
Dolores María Ramón Correa	Analista Económico / Internacional	55 56251500 x 1546	dramon@vepormas.com.mx
ADMINISTRACION DE PORTAFOLIOS			
Mónica Mercedes Suarez	Director de Gestión Patrimonial	55 11021800 x 1964	mmsuarez@vepormas.com.mx
Mario Alberto Sánchez Bravo	Subdirector de Administración de Portafolios	55 56251513 x 1513	masanchez@vepormas.com.mx
Ana Gabriela Ledesma Valdez	Gestión de Portafolios	55 56251526 x 1526	gledesma@vepormas.com.mx
Ramón Hernández Vargas	Sociedades de Inversión	55 56251536 x 1536	rhernandez@vepormas.com.mx
Juan Carlos Fernández Hernández	Sociedades de Inversión	55 56251545 x 1545	jfernandez@vepormas.com.mx
Heidi Reyes Velázquez	Promoción de Activos	55 56251534 x 1534	hreyes@vepormas.com.mx