

## En 3 Minutos

## FED DA OPTIMISMO A LOS MERCADOS

Del Laboratorio de Análisis y Estrategia Bursátil

## RESUMEN DE MERCADO

## MAYORES ALZAS EN EL DÍA

Amx L	6.07%
Livepol C-1	4.47%
Gcarso A1	4.42%
Alfa A	3.12%
Azteca CPO	3.06%

## MAYORES BAJAS EN EL DÍA

Lab B	-4.16%
Walmex *	-3.25%
Actinrv B	-2.53%
Ideal B-1	-2.36%
Tlevisa CPO	-2.36%

## MOV. POR EMISORA AYER

Emisoras	%
Alzas	65 55.1%
Bajas	46 39.0%
S/Cambio	7 5.9%

## CDS Ayer Var. 1d

México	133.69	-0.34%
Brasil	304.90	0.83%
Rusia	504.72	-0.34%
Corea	53.83	4.07%

## INDICES ASIA Var. 1d

Nikkei	19,544	0.55%
Hangsen	24,120	0.91%

## SEÑALES ET IPYC

Señ. Act.	Vta. Seg.	Vta. Esp.
Dentro	42,832	44,842

## SEÑALES ET BX+60

Señ. Act.	Vta. Seg.	Vta. Esp.
Dentro	121.80	126.92

INDICES	Cierre	1d	En el Mes	En Año	12M
IPyC	44,361	1.37%	0.39%	2.82%	14.29%
IPyC Dls.	2,931	3.13%	-0.96%	0.20%	-0.57%
BX+ 60	125.25	0.70%	-1.39%	-0.47%	6.16%
BX+ 60 Dls.	8.28	2.45%	-2.72%	-3.00%	-7.64%
Dow Jones	18,076	1.27%	-0.31%	1.42%	10.65%
S&P	2,099	1.22%	-0.24%	1.97%	12.13%
Nasdaq	4,983	0.92%	0.39%	5.21%	14.99%
Bovespa	51,526	2.47%	-0.11%	3.04%	11.65%

FUTUROS	Cierre	1d	En el Mes	En Año	12M
IPyC (6m)	44,445	1.80%	0.54%	2.68%	13.89%
IPyC (9m)	44,660	1.66%	0.54%	2.80%	13.89%
Oro	1,172.30	2.11%	-3.32%	-1.00%	-13.59%
Plata	16.08	3.44%	-3.28%	3.05%	-22.88%
Cobre	5,798.50	-1.01%	-1.91%	-8.67%	-10.74%
Petróleo(WTI)	45.03	4.41%	-8.61%	-15.47%	-54.78%
Gas natural	2.91	1.82%	7.15%	0.62%	-34.97%
Trigo	510.75	1.44%	-0.44%	-13.40%	-26.25%

Fuente: BX+, BMV, Bloomberg

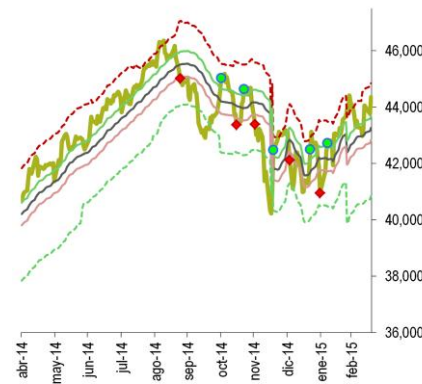
## BOLSA

## HACE UNAS HORAS

Los mercados accionarios de EUA cerraron con variaciones positivas luego de que la Fed diera indicaciones que un aumento en las tasas vendría más tarde que temprano. En su comunicado Janet Yellen, abrió la puerta a un incremento de tasas de interés tan pronto como junio, mientras que también indicó que irá lento una vez que se inicie. Por otro lado, el petróleo siguió cayendo después de que el saldo de inventarios fue mayor al estimado. En el ámbito corporativo, Starbucks anunció un split dos a uno a los accionistas a partir del 30 de marzo. En México el IPyC siguió la tendencia de EUA, incrementando 599.5 puntos apoyado por los comentarios de la Fed y noticias corporativas. Las emisoras que más contribuyeron al aumento son Amx, Femsa, Gfnorte, Alfa y Gmexico, que representan 47.4% del peso del índice. En el plano corporativo, hoy se llevó a cabo el día del inversionista de Walmex, en el cual se dio la guía para 2015 y las perspectivas de crecimiento de largo plazo. Por otro lado, Sanmex firmó el contrato de adquisición de un portafolio de créditos al consumo de Scotiabank mientras que AMX propuso el pago de un dividendo ordinario, uno extraordinario y el incremento en su fondo de recompra de acciones.

## EN LAS PRÓXIMAS HORAS

Mañana se reportarán las Peticiones del Seguro de Desempleo y el Panorama de Negocios de la Fed de Philadelphia. En México se publicará la Encuesta del Panorama Económico de Bloomberg.



IPyC Prom. Mov.

## ECONOMÍA

## HACE UNAS HORAS

El Banco de Inglaterra publicó las minutas de la última reunión de política monetaria, en las que resalta que continua el riesgo de que la libra esterlina se fortalezca aún más. Ello podría prolongar el tiempo en el que se logre el objetivo de inflación de 2%.

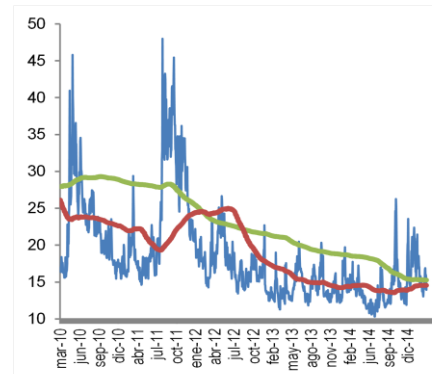
La OCDE revisó a la alza sus perspectivas de crecimiento debido a mayores expectativas en la Zona Euro después de implementar una política monetaria más flexible. Para este año espera una avance en el PIB mundial de 1.4% y para el 2016 de 2.0%, 0.3 puntos porcentuales más en ambos casos.

La Fed dio a conocer su decisión de política monetaria, donde mantuvo la tasa en 0.25% y retira la frase "paciencia" del reporte, seguido de una conferencia de la Presidenta de la Fed, Janet Yellen. El comunicado señala improbable un alza en la tasa de referencia en la próxima reunión de abril, aunque considera posible que el primer movimiento sea a finales de este año, aún con la inflación por debajo del objetivo de 2%.

## EN LAS PRÓXIMAS HORAS

En EUA se espera la balanza de cuenta corriente del último trimestre del 2014, la cual se podría ubicar en -104.1 mil millones de dólares (Mmdd) desde los -100.3Mmdd del 3T14. Además se publicarán las solicitudes de seguro de desempleo de la semana que culminó el 14 de marzo.

En México no se esperan indicadores.



VIX Prom. 3A Prom. 1a

## ESTIMADOS ECONÓMICOS

INDICADOR	2014	2015E
PIB	2.10%	2.82%
T de Cambio	14.75	14.10
Inflación	4.08%	2.90%
Cetes (28d)	3.00%	3.25%
IPyC		46,500
Var% IPyC		4.82%

## TIPO DE CAMBIO

	\$	Var%
Actual	15.1325	
Ayer	15.3950	-1.71%
En el Mes	14.9295	1.36%
En el Año	14.7475	2.61%
12 Meses	13.1650	14.94%

## VALUACIÓN IPyC y BX+60

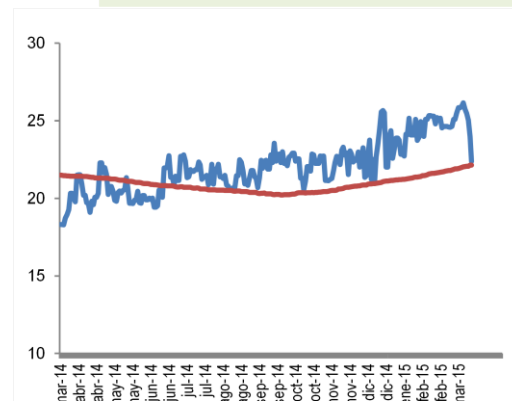
FV / Ebitda	IPyC	V%	BX+60	V%
Actual	10.59		19.54	
Prom. 5 a	9.49	11.6%	13.34	46.5%
Max. 5 a	10.92	-3.1%	19.89	-1.7%
Min. 5 a	7.81	35.5%	7.60	157.1%

Otros Múltiplos	IPyC	BX+60
P/U	27.76	34.27
P/VL	3.12	2.42
Inverso P/U	3.6%	2.9%
P/U MSCI Latam	13.68	
P/U S&P	18.73	

## OTROS INDICADORES

	Actual	vs. Prom1a
Vix	13.96	-4.14%
TED Spread	22.38	1.36%

	Nivel	Lectura
Miedo-Ambición	36	Miedo



TED Spread Prom. 1a

www.vepormas.com.mx



REVELACIÓN DE INFORMACIÓN DE REPORTES DE ANÁLISIS DE **CASA DE BOLSA VE POR MÁS, S.A. DE C.V., GRUPO FINANCIERO VE POR MÁS**, destinado a los clientes de CONFORME AL ARTÍCULO 50 DE LAS Disposiciones de carácter general aplicables a las casas de bolsa e instituciones de crédito en materia de servicios de inversión (las “Disposiciones”).

Carlos Ponce Bustos, Rodrigo Heredia Matarazzo, Laura Alejandra Rivas Sánchez, Marco Medina Zaragoza, José María Flores Barrera, Ruben López Romero, Paulina Núñez Gómez, Juan José Reséndiz Téllez, Juan Antonio Mendiola Carmona, José Isaac Velasco, Dolores María Ramón Correa y Daniel Sánchez Uranga, Analistas responsables de la elaboración de este Reporte están disponibles en, [www.vepormas.com.mx](http://www.vepormas.com.mx), el cual refleja exclusivamente el punto de vista de los Analistas quienes únicamente han recibido remuneraciones por parte de BX+ por los servicios prestados en beneficio de la clientela de BX+. La remuneración variable o extraordinaria que han percibido está determinada en función de la rentabilidad de Grupo Financiero BX+ y el desempeño individual de cada Analista.

El presente documento fue preparado para (uso interno/uso personalizado) como parte de los servicios asesorados y de Análisis con los que se da seguimiento a esta Emisora, bajo ningún motivo podrá considerarse como una opinión objetiva sobre la Emisora ni tampoco como una recomendación generalizada, por lo que su reproducción o reenvío a un tercero que no pueda acreditar su recepción directamente por parte de Casa de Bolsa Ve Por Más, S.A. de C.V. libera a ésta de cualquier responsabilidad derivada de su utilización para toma de decisiones de inversión.

Las Empresas de Grupo Financiero Ve por Más no mantienen inversiones arriba del 1% del valor de su portafolio de inversión al cierre de los últimos tres meses, en instrumentos objeto de las recomendaciones. Los analistas que cubren las emisoras recomendadas es posible que mantengan en su portafolio de inversión, la emisora recomendada. Conservando la posición un plazo de por lo menos 3 meses. Ningún Consejero, Director General o Directivo de las Empresas de Grupo Financiero, fungen con algún cargo en las emisoras que son objeto de las recomendaciones.

Casa de Bolsa Ve por Más, S.A. de C.V. y Banco ve por Más, S.A., Institución de Banca Múltiple, brindan servicios de inversión asesorados y no asesorados a sus clientes personas físicas y corporativos en México y en el extranjero. Es posible que a través de su área de Finanzas Corporativas, Cuentas Especiales, Administración de Portafolios u otras le preste o en el futuro le llegue a prestar algún servicio a las sociedades Emisoras que sean objeto de nuestros reportes. En estos supuestos las entidades que conforman Grupo Financiero Ve Por Más reciben contraprestaciones por parte de dichas sociedades por sus servicios antes referidos. La información contenida en el presente reporte ha sido obtenida de fuentes que consideramos fidedignas, aún en el caso de estimaciones, pero no es posible realizar manifestación alguna sobre su precisión o integridad. La información y en su caso las estimaciones formuladas, son vigentes a la fecha de su emisión, están sujetas a modificaciones que en su caso y en cumplimiento a la normatividad vigente señalarán su antecedente inmediato que implique un cambio. Las entidades que conforman Grupo Financiero Ve por Más, no se comprometen, salvo lo dispuesto en las “Disposiciones” en términos de serializar los reportes, a realizar compulsas o versiones actualizadas respecto del contenido de este documento.

Toda vez que este documento se formula como una recomendación generalizada o personalizada para los destinatarios específicamente señalados en el documento, no podrá ser reproducido, citado, divulgado, utilizado, ni reproducido parcial o totalmente aún con fines académicos o de medios de comunicación, sin previa autorización escrita por parte de alguna entidad de las que conforman Grupo Financiero Ve por Más.

### Categorías y Criterios de Opinión

CATEGORÍA CRITERIO	CARACTERÍSTICAS	CONDICION EN ESTRATEGIA	DIFERENCIA VS. RENDIMIENTO IPyC
<b>FAVORITA</b>	Emisora que cumple nuestros dos requisitos básicos: <b>1) Ser una empresa extraordinaria; 2) Una valuación atractiva.</b> Los 6 elementos que analizamos para identificar una empresa extraordinaria son: Crecimiento, Rentabilidad, Sector, Estructura Financiera, Política de Dividendos, y Administración. Una valuación atractiva sucede cuando rendimiento potencial del Precio Objetivo es superior al estimado para el IPyC.	Forma parte de nuestro portafolio de estrategia	Mayor a 5.00 pp
<b>¡ATENCIÓN!</b>	Emisora que está muy cerca de cumplir nuestros dos requisitos básicos: <b>1) Ser una empresa extraordinaria; 2) Una valuación atractiva.</b> Los 6 elementos que analizamos para identificar una empresa extraordinaria son: Crecimiento, Rentabilidad, Sector, Estructura Financiera, Política de Dividendos, y Administración. Una valuación atractiva sucede cuando rendimiento potencial del Precio Objetivo es superior al estimado para el IPyC.	Puede o no formar parte de nuestro portafolio de estrategia	En un rango igual o menor a 5.00 pp
<b>NO POR AHORA</b>	Emisora que por ahora No cumple nuestros dos requisitos básicos: <b>1) Ser una empresa extraordinaria; 2) Una valuación atractiva. Los 6 elementos que analizamos para identificar una empresa extraordinaria son: Crecimiento, Rentabilidad, Sector, Estructura Financiera, Política de Dividendos, y Administración. Una valuación atractiva sucede cuando rendimiento potencial del Precio Objetivo es superior al estimado para el IPyC.</b>	No forma parte de nuestro portafolio de estrategia	Menor a 5.00 pp





## Directorio

DIRECCIÓN			
Alejandro Finkler Kudler	Director General / Casa de Bolsa	55 56251500 x 1523	<a href="mailto:afinkler@vepormas.com.mx">afinkler@vepormas.com.mx</a>
Carlos Ponce Bustos	Director General de Análisis y Estrategia	55 56251537 x 1537	<a href="mailto:cponce@vepormas.com.mx">cponce@vepormas.com.mx</a>
Fernando Paulo Pérez Saldivar	Director General de Mercados y Tesorería	55 56251517 x 1517	<a href="mailto:fperez@vepormas.com.mx">fperez@vepormas.com.mx</a>
Juan Mariano Cerezo Ruiz	Director de Mercados	55 56251609 x 1609	<a href="mailto:jcerezo@vepormas.com.mx">jcerezo@vepormas.com.mx</a>
Manuel Antonio Ardines Pérez	Director de Promoción Bursátil	55 56251500 x 9109	<a href="mailto:mardines@vepormas.com.mx">mardines@vepormas.com.mx</a>
Ingrid Monserrat Calderón Álvarez	Asistente Dirección de Análisis y Estrategia	55 56251541 x 1541	<a href="mailto:icalderon@vepormas.com.mx">icalderon@vepormas.com.mx</a>
ANÁLISIS BURSÁTIL			
Rodrigo Heredia Matarazzo	Subdirector - Sector Minería	55 56251515 x 1515	<a href="mailto:rheredia@vepormas.com.mx">rheredia@vepormas.com.mx</a>
Laura Alejandra Rivas Sánchez	Proyectos y Procesos Bursátiles	55 56251514 x 1514	<a href="mailto:lrivas@vepormas.com.mx">lrivas@vepormas.com.mx</a>
Marco Medina Zaragoza	Vivienda / Infraestructura / Fibras	55 56251500 x 1453	<a href="mailto:mmedinaz@vepormas.com.mx">mmedinaz@vepormas.com.mx</a>
Jose Maria Flores Barrera	Alimentos / Bebidas / Consumo Discrecional	55 56251500 x 1451	<a href="mailto:jfloresb@vepormas.com.mx">jfloresb@vepormas.com.mx</a>
Ruben López Romero	Analista Bursátil	55 56251500 x 1709	<a href="mailto:rlopezr@vepormas.com.mx">rlopezr@vepormas.com.mx</a>
Paulina Núñez Gómez	Analista Bursátil	55 56251500 x 1530	<a href="mailto:pnunezg@vepormas.com.mx">pnunezg@vepormas.com.mx</a>
Juan Jose Reséndiz Téllez	Análisis Técnico	55 56251511 x 1511	<a href="mailto:jresendiz@vepormas.com.mx">jresendiz@vepormas.com.mx</a>
Juan Antonio Mendiola Carmona	Analista Proyectos y Procesos Bursátiles y Mercado	55 56251508 x 1508	<a href="mailto:jmendiola@vepormas.com.mx">jmendiola@vepormas.com.mx</a>
Daniel Sánchez Uranga	Editor Bursátil	55 56251529 x 1529	<a href="mailto:dsanchez@vepormas.com.mx">dsanchez@vepormas.com.mx</a>
ESTRATEGIA ECONOMICA			
José Isaac Velasco Orozco	Gerente Economía / México	55 56251500 x 1454	<a href="mailto:jvelascoo@vepormas.com.mx">jvelascoo@vepormas.com.mx</a>
Dolores Maria Ramón Correa	Analista Económico / Internacional	55 56251500 x 1546	<a href="mailto:dramon@vepormas.com.mx">dramon@vepormas.com.mx</a>
ADMINISTRACION DE PORTAFOLIOS			
Mónica Mercedes Suarez	Director de Gestión Patrimonial	55 11021800 x 1964	<a href="mailto:mmsuarezh@vepormas.com.mx">mmsuarezh@vepormas.com.mx</a>
Mario Alberto Sánchez Bravo	Subdirector de Administración de Portafolios	55 56251513 x 1513	<a href="mailto:masanchez@vepormas.com.mx">masanchez@vepormas.com.mx</a>
Ana Gabriela Ledesma Valdez	Gestión de Portafolios	55 56251526 x 1526	<a href="mailto:gledesma@vepormas.com.mx">gledesma@vepormas.com.mx</a>
Ramón Hernández Vargas	Sociedades de Inversión	55 56251536 x 1536	<a href="mailto:rhernandez@vepormas.com.mx">rhernandez@vepormas.com.mx</a>
Juan Carlos Fernández Hernández	Sociedades de Inversión	55 56251545 x 1545	<a href="mailto:jfernandez@vepormas.com.mx">jfernandez@vepormas.com.mx</a>
Heidi Reyes Velázquez	Promoción de Activos	55 56251534 x 1534	<a href="mailto:hreyes@vepormas.com.mx">hreyes@vepormas.com.mx</a>