

¡BursaTris! 1T15

KIMBER: MEJOR EN EBITDA

GRUPO FINANCIERO



RESULTADOS

Kimber dio a conocer sus resultados al 1T15. La emisora mostró un crecimiento en Ventas y Ebitda de 6.9% y 5.5% respectivamente. Estos resultados fueron positivos con respecto a lo estimado por el consenso, en donde las ventas estuvieron en línea mientras que el Ebitda fue superior por lo que esperamos un impacto positivo en el precio de su acción. **Recordamos que Kimber NO forma parte de nuestro grupo de emisoras Favoritas, Comodines y/o en el Radar. El Precio Objetivo de Consenso de P\$32.6 implica un potencial de 2.8% vs 2.4% del IPyC para el mismo periodo.**

DETRÁS DE LOS NÚMEROS

Ventas: El incremento de 6.9% se explica principalmente por un aumento de 2.0% en los precios y de un incremento en el volumen de venta un 4.9%.

En cuanto a las ventas por producto, todas las categorías registraron crecimientos, aquellos dirigidos al consumidor minorista 5.8%, los productos para uso fuera de casa 15.1% y las ventas de exportación lo hicieron en un 5.1%.

Ebitda: El menor crecimiento con respecto al registrado en las ventas es resultado del incremento en los costos de las materias primas resultado de la apreciación del peso en un 13% (vs. 1T14), lo cual fue pudo ser contrarrestado en una buena parte por mejores costos en materias primas derivadas del petróleo y por una importante reducción de costos por cerca de P\$200mn.

Utilidad Neta: El resultado se debe al desempeño operativo mencionado anteriormente sumado a un aumento en el costo financiero y una tasa impositiva más baja.

KIMBER - Resultados 1T15

Concepto	1T15	1T14	Var. %	1T15e	Var. vs. Est.
Ingresos	7,764	7,262	6.9%	7,534	3.1%
Utilidad de Operación	1,662	1,568	5.9%	1,507	10.3%
EBITDA	2,084	1,975	5.5%	1,851	12.6%
Utilidad Neta	1,000	973	2.7%	866	15.5%
Margen EBITDA	26.84%	27.20%	-0.36 ppt	24.57%	2.27 ppt
Margen Neto	12.88%	13.41%	-0.53 ppt	11.50%	1.38 ppt

Fuente: Con información de la Compañía/ BX+

IMPACTO DE LA NOTA	Positivo
PRECIO OBJETIVO 2015 (\$PO)	32.6
POTENCIAL \$PO	2.8%
POTENCIAL IPyC	2.4%
PESO EN IPyC	1.6%
VAR PRECIO EN EL AÑO	-1.2%
VAR IPyC EN EL AÑO	5.3%

José María Flores B.

jfloresb@vepormas.com.mx

5625 1500 ext. 1451

Abril 23, 2015



OBJETIVO DE LA NOTA

Comentario breve y oportuno de un evento sucedido en los últimos minutos.



TIEMPO ESTIMADO DE LECTURA: ¡Un Tris!



KIMBER		1T 15		Sector: COMERCIO ESPECIALIZADO									
Información Bursátil													
Precio 24-abr-2015	\$	33.49		Valor de Cap. (millones P\$)	\$	103,753		No. Acciones (millones)		3,098.0			
				Valor de Cap. (millones USD)	\$	6,765		% Acc.en Mdo. (Free Float)		80.4%			
								Acciones por ADR		5			
Estado de Resultados Trimestral (Millones de pesos)													
	1T 13	2T 13	3T 13	4T 13	1T 14	2T 14	3T 14	4T 14	1T 15	(C) vs.(A)	(C) vs. (B)		
					(A)			(B)	(C)	%	%		
Ventas Netas	7,571.5	7,605.0	7,238.0	7,262.9	7,262.5	7,281.7	6,924.4	7,638.3	7,763.6	6.9	1.6		
Cto. de Ventas	4,578.4	4,515.4	4,311.4	4,354.8	4,463.9	4,614.6	4,434.8	4,866.4	4,803.2	7.6	(1.3)		
Utilidad Bruta	2,993.2	3,089.6	2,926.6	2,908.2	2,798.6	2,667.1	2,489.6	2,771.9	2,960.4	5.8	6.8		
Gastos Oper. y PTU	1,182.6	1,179.4	1,143.5	1,204.0	1,229.6	1,197.3	1,157.0	1,273.2	1,298.8	5.6	2.0		
EBITDA*	2,190.3	2,291.1	2,176.5	2,067.0	1,975.4	1,878.8	1,724.7	1,907.2	2,084.3	5.5	9.3		
Depreciación	379.7	381.0	393.4	362.9	406.5	409.0	392.1	408.4	422.7	4.0	3.5		
Utilidad Operativa	1,810.6	1,910.2	1,783.1	1,704.1	1,569.0	1,469.8	1,332.6	1,498.7	1,661.5	5.9	10.9		
CIF	(113.9)	(204.9)	(137.3)	(142.7)	(136.7)	(149.0)	(241.9)	(268.3)	(222.5)	NN	NN		
Intereses Pagados	199.7	186.7	166.0	194.5	184.8	230.5	258.2	233.0	237.9	28.8	2.1		
Intereses Ganados	38.5	26.6	22.2	39.5	48.6	72.6	43.5	62.7	42.9	(11.6)	(31.6)		
Perd. Cambio	(47.4)	44.8	(6.4)	(12.3)	0.5	(8.9)	27.3	98.0	27.5	NR	(71.9)		
Otros	94.8	(89.6)	12.9	24.5	(1.0)	17.7	(54.5)	(196.0)	(55.1)	NN	NN		
Utilidad después de CIF	1,696.7	1,705.3	1,645.8	1,561.4	1,432.2	1,320.8	1,090.6	1,230.4	1,439.0	0.5	17.0		
Subs. No Consol.													
Util. Antes de Impuestos	1,696.7	1,705.3	1,645.8	1,561.4	1,432.2	1,320.8	1,090.6	1,230.4	1,439.0	0.5	17.0		
Impuestos	526.7	507.0	510.4	446.1	458.7	395.6	330.7	344.9	438.8	(4.3)	27.2		
Part. Extraord.													
Interés Minoritario													
Utilidad Neta Mayoritaria	1,170.1	1,198.3	1,135.4	1,115.3	973.6	925.1	759.9	885.5	1,000.2	2.7	13.0		
Márgenes Financieros													
Margen Operativo	23.91%	25.12%	24.64%	23.46%	21.60%	20.19%	19.24%	19.62%	21.40%	(0.20pp)	1.78pp		
Margen EBITDA*	28.93%	30.13%	30.07%	28.46%	27.20%	25.80%	24.91%	24.97%	26.85%	(0.35pp)	1.88pp		
Margen Neto	15.45%	15.76%	15.69%	15.36%	13.41%	12.70%	10.97%	11.59%	12.88%	(0.52pp)	1.29pp		
Información Trimestral por acción													
EBITDA* por Acción	0.70	0.73	0.69	0.66	0.63	0.60	0.56	0.62	0.67	6.49	9.33		
Utilidad Neta por Acción	0.37	0.38	0.36	0.36	0.31	0.30	0.24	0.29	0.32	3.69	13.01		
Información Trimestral en Dólares y por ADR. (En caso de no tener ADR, se presenta la información únicamente en dólares)													
EBITDA*	0.28	0.28	0.26	0.25	0.24	0.23	0.21	0.21	0.22	-8.84	5.65		
Utilidad Neta	0.15	0.15	0.14	0.14	0.12	0.11	0.09	0.10	0.11	-11.23	9.21		
Balance General (Millones de pesos)													
	1T 13	2T 13	3T 13	4T 13	1T 14	2T 14	3T 14	4T 14	1T 15	(C) vs.(A)	(C) vs. (B)		
					(A)			(B)	(C)	%	%		
Activo Circulante	12,477.0	10,702.7	13,427.1	12,181.2	13,906.9	15,769.9	15,520.1	12,034.5	17,289.4	24.32	43.67		
Disponible	4,728.9	2,986.3	6,181.2	5,390.3	6,338.9	7,909.9	8,223.1	5,049.5	9,723.1	53.39	92.55		
Clientes y Cts.xCob.	5,619.1	5,474.3	5,108.8	4,872.4	5,275.3	5,332.6	4,828.8	5,072.6	5,343.6	1.29	5.34		
Inventarios	1,910.6	1,978.9	2,023.8	1,844.5	2,130.4	2,207.3	2,291.6	1,887.4	2,190.4	2.82	16.06		
Otros Circulantes	218.4	263.2	113.3	74.1	162.3	320.1	176.5	25.0	32.3	-80.08	29.46		
Activos Fijos Netos	15,633.6	15,556.9	15,562.9	15,878.6	15,880.2	15,929.8	15,902.4	15,979.6	15,750.5	-0.82	-1.43		
Otros Activos	1,437.1	1,481.3	1,492.4	1,480.0	1,466.8	1,449.3	1,473.5	1,918.3	2,279.4	55.40	18.83		
Activos Totales	29,547.7	27,740.9	30,482.4	29,539.8	31,253.8	33,149.0	32,896.0	29,932.4	35,319.3	13.0	18.0		
Pasivos a Corto Plazo	11,785.8	8,922.4	8,233.2	8,756.8	13,137.8	11,442.8	10,501.7	7,876.3	11,314.6	-13.88	43.65		
Proveedores	2,995.3	3,236.6	3,208.3	3,319.1	3,394.8	3,279.5	3,452.6	3,487.4	3,531.7	4.03	1.27		
Cred. Banc. y Burs	1,250.0			2,300.0	2,300.0	2,300.0	2,300.0	1,500.0	2,300.0		53.33		
Impuestos por pagar	1,641.4	1,278.1	1,290.6	1,346.2	1,163.4	1,126.9	998.0	1,229.2	1,200.9	3.22	-2.30		
Otros Pasivos c/Costo													
Otros Pasivos s/Costo	5,899.1	4,407.8	3,734.3	1,791.6	6,279.6	4,736.4	3,751.2	1,659.7	4,281.9	-31.81	157.99		
Pasivos a Largo Plazo	12,177.0	12,071.3	14,524.7	12,195.7	12,992.5	16,373.2	16,260.5	15,122.5	18,294.2	40.81	20.97		
Cred. Banc. Y Burs	9,980.4	9,981.9	12,477.4	10,177.8	10,927.3	14,137.8	14,255.4	13,086.8	16,242.9	48.64	24.12		
Otros Pasivos c/Costo	1,782.5	1,744.0	1,674.8	1,712.7	1,694.4	1,687.0	1,710.1	1,712.5	1,730.2	2.11	1.03		
Otros Pasivos s/Costo													
Otros Pasivos no circulantes	414.1	345.5	372.4	305.1	370.7	548.5	294.9	323.2	321.1	-13.39	-0.64		
Pasivos Totales	23,962.8	20,993.7	22,757.9	20,952.5	26,130.3	27,816.1	26,762.2	22,998.8	29,608.8	13.3	28.7		
Capital Mayoritario	5,584.8	6,747.2	7,724.5	8,587.3	5,123.5	5,333.0	6,133.7	6,933.6	5,710.5	11.46	-17.64		
Capital Minoritario													
Capital Consolidado	5,584.8	6,747.2	7,724.5	8,587.3	5,123.5	5,333.0	6,133.7	6,933.6	5,710.5	11.46	-17.64		
Pasivo y Capital	29,547.7	27,740.9	30,482.4	29,539.8	31,253.8	33,149.0	32,896.0	29,932.4	35,319.3	13.0	18.0		
Razones Financieras													
	1T 13	2T 13	3T 13	4T 13	1T 14	2T 14	3T 14	4T 14	1T 15	(C) vs.(A)	(C) vs. (B)		
					(A)			(B)	(C)	%	%		
Flujo de Efectivo	1,574.7	1,552.7	1,533.0	1,485.5	1,379.8	1,339.5	1,135.2	1,228.1	1,405.7	1.88	14.46		
Flujo Efectivo / Cap.Cont.	28.20%	23.01%	19.85%	17.30%	26.93%	25.12%	18.51%	17.71%	24.62%	(2.31pp)	6.90pp		
Tasa Efectiva de Impuestos	31.04%	29.73%	31.01%	28.57%	32.02%	29.96%	30.32%	28.03%	30.49%	(1.53pp)	2.46pp		
(Act.Circ. - Inv.) / Pas.Circ.	0.90x	0.98x	1.39x	1.18x	0.90x	1.19x	1.26x	1.29x	1.33x	48.87	3.58		
EBITDA* / Activo Total	28.89%	30.72%	29.86%	30.31%	27.99%	26.60%	24.13%	25.17%	22.82%	(5.18pp)	(2.36pp)		
Deuda Neta / EBITDA*	1.56x	0.23x	1.02x	0.34x	1.14x	1.35x	0.83x	1.87x	1.80x	57.42	-3.90		
Deuda Neta / Cap. Cont.	148.33%	129.53%	103.19%	102.48%	167.52%	191.54%	163.73%	162.25%	184.75%	17.23pp	22.50pp		

Fuente: Bx+, BMV

**KIMBER****Cifras Acumuladas**

	1T 14	%	1T 15	%	Var. %
Estado de Resultados (Millones de pesos)					
Ventas Netas	7,262.5	100.0%	7,763.6	100.0%	6.9%
Cto. de Ventas	4,463.9	61.5%	4,803.2	61.9%	7.6%
Utilidad Bruta	2,798.6	38.5%	2,960.4	38.1%	5.8%
Gastos Oper. y PTU	1,229.6	16.9%	1,298.8	16.7%	5.6%
EBITDA*	1,975.4	27.2%	2,084.3	26.8%	5.5%
Depreciación	406.5	5.6%	422.7	5.4%	4.0%
Utilidad Operativa	1,569.0	21.6%	1,661.5	21.4%	5.9%
CIF Neto	(136.7)	-1.9%	(222.5)	-2.9%	NN
Intereses Pagados	184.8	2.5%	237.9	3.1%	28.8%
Intereses Ganados	48.6	0.7%	42.9	0.6%	-11.6%
Perd. Cambio	0.5	0.0%	27.5	0.4%	NR
Otros	(1.0)	0.0%	(55.1)	-0.7%	NN
Utilidad después CIF	1,432.2	19.7%	1,439.0	18.5%	0.5%
Subs. No Consol.					
Utilidad antes de Imp.	1,432.2	19.7%	1,439.0	18.5%	0.5%
Impuestos	458.7	6.3%	438.8	5.7%	-4.3%
Part. Extraord.					
Interés Minoritario					
Utilidad Neta Mayoritaria	973.6	13.4%	1,000.2	12.9%	2.7%

Flujo de Efectivo (Millones de pesos)

Fjo. Neto de Efo.	1,379.8	19.0%	1,405.7	18.1%	1.9%
-------------------	---------	-------	---------	-------	------

	1T 14	%	1T 15	%	Var. %
Balance General (Millones de pesos)					
Activo Circulante	13,906.9	44.5%	17,289.4	49.0%	24.3%
Disponible	6,338.9	20.3%	9,723.1	27.5%	53.4%
Clientes y Cts.xCob.	5,275.3	16.9%	5,343.6	15.1%	1.3%
Inventarios	2,130.4	6.8%	2,190.4	6.2%	2.8%
Otros Circulantes	162.3	0.5%	32.3	0.1%	-80.1%
Activos Fijos Netos	15,880.2	50.8%	15,750.5	44.6%	-0.8%
Otros Activos	1,466.8	4.7%	2,279.4	6.5%	55.4%
Activos Totales	31,253.8	100.0%	35,319.3	100.0%	13.0%
Pasivos a Corto Plazo	13,137.8	42.0%	11,314.6	32.0%	-13.9%
Proveedores	3,394.8	10.9%	3,531.7	10.0%	4.0%
Cred. Banc y Burs	2,300.0	7.4%	2,300.0	6.5%	
Impuestos por pagar	1,163.4	3.7%	1,200.9	3.4%	3.2%
Otros Pasivos c/Costo					
Otros Pasivos s/Costo	6,279.6	20.1%	4,281.9	12.1%	-31.8%
Pasivos a Largo Plazo	12,992.5	41.6%	18,294.2	51.8%	40.8%
Cred. Banc y Burs	10,927.3	35.0%	16,242.9	46.0%	48.6%
Otros Pasivos c/Costo	1,694.4	5.4%	1,730.2	4.9%	2.1%
Otros Pasivos s/Costo					
Otros Pasivos no Circulantes	370.7	1.2%	321.1	0.9%	-13.4%
Pasivos Totales	26,130.3	83.6%	29,608.8	83.8%	13.3%
Capital Mayoritario	5,123.5	16.4%	5,710.5	16.2%	11.5%
Capital Minoritario					
Capital Consolidado	5,123.5	16.4%	5,710.5	16.2%	11.5%
Pasivo y Capital	31,253.8	100.0%	35,319.3	100.0%	13.0%

Cifras Trimestrales

	1T 14	%	1T 15	%	Var. %
Estado de Resultados (Millones de pesos)					
Ventas Netas	7,262.5	100%	7,763.6	100%	6.9%
Cto. de Ventas	4,463.9	61.5%	4,803.2	61.9%	7.6%
Utilidad Bruta	2,798.6	38.5%	2,960.4	38.1%	5.8%
Gastos Oper. y PTU	1,229.6	16.9%	1,298.8	16.7%	5.6%
EBITDA*	1,975.4	27%	2,084.3	27%	5.5%
Depreciación	406.5	5.6%	422.7	5.4%	4.0%
Utilidad Operativa	1,569.0	21.6%	1,661.5	21.4%	5.9%
CIF Neto	-136.7	-1.9%	-222.5	-2.9%	NN
Intereses Pagados	184.8	2.5%	237.9	3.1%	28.8%
Intereses Ganados	48.6	0.7%	42.9	0.6%	-11.6%
Perd. Cambio	0.5	0.0%	27.5	0.4%	NR
Otros	-1.0	0.0%	-55.1	-0.7%	NN
Utilidad después CIF	1,432.2	19.7%	1,439.0	18.5%	0.5%
Subs. No Consol.					
Utilidad antes de Imp.	1,432.2	19.7%	1,439.0	18.5%	0.5%
Impuestos	458.7	6.3%	438.8	5.7%	-4.3%
Part. Extraord.					
Interés Minoritario					
Utilidad Neta Mayoritaria	973.6	13.4%	1,000.2	12.9%	2.7%

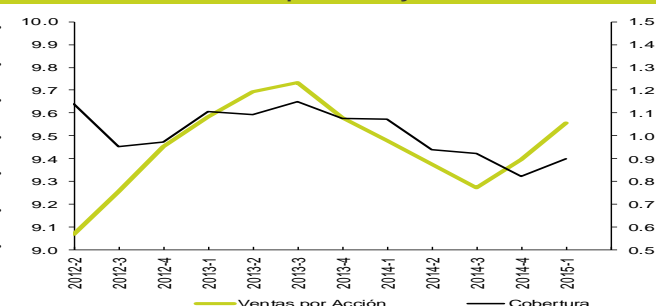
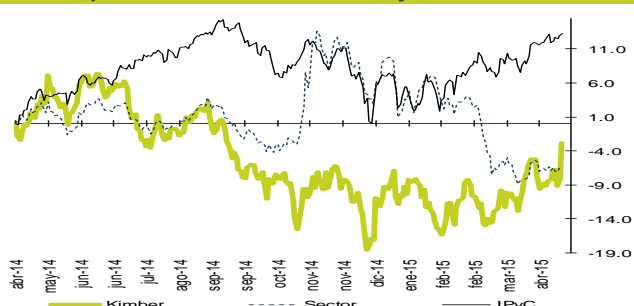
Flujo de Efectivo (Millones de pesos)

Fjo. Neto de Efo.	1,406.3	19.4%	1,405.7	18.1%	0.0%
-------------------	---------	-------	---------	-------	------

	1T 14	1T 15	Var. %
Razones Financieras			
Act. Circ. / Pasivo CP	1.06x	1.53x	44.36%
Pas.Tot. - Caja / Cap. Cont.	3.86x	3.48x	-9.85%
EBITDA* / Cap. Cont.	166.10%	133.00%	(33.10pp)
EBITDA* / Activo Total	27.99%	22.82%	(5.18pp)
Cobertura Interes	14.50x	10.69x	-26.29%
Estructura de Deuda (Pas.CP / Pas.Tot)	50.28%	38.21%	(12.06pp)
Cobertura (Liquidez)	1.07x	0.83x	-23.05%
Pasivo Moneda Ext.	7.21%	32.70%	25.49pp
Tasa de Impuesto	32.02%	30.49%	(1.53pp)
Deuda Neta / EBITDA*	1.14x	1.80x	57.42%

Valuación. (Información 12 meses)

Datos por Acción (Pesos)		Actual (12m)		12m Trim. Ant.		Var.	
UPA		1.15		1.14		0.75%	
EBITDA*		2.45		2.42		1.45%	
UOPA		1.92		1.89		1.58%	
FEPA		1.68		1.69		-0.65%	
VLA		1.84		2.24		-17.64%	
Múltiplos							
P/U	29.06x	24.11x	20.49%	29.27x	-0.75%	25.87x	12.32%
FV/Ebitda*	15.05x	15.78x	-4.62%	15.04x	0.08%	14.14x	6.43%
P/UO	17.40x	14.38x	21.01%	17.67x	-1.55%	16.18x	7.57%
P/FE	19.94x	14.60x	36.58%	19.81x	0.66%	18.81x	6.04%
P/VL	18.17x	2.91x	525.06%	14.96x	21.42%	16.18x	12.31%

FV/Ebitda* y Margen Ebitda***Ventas por Acción y Cobertura****Desempeño 12 meses vs. Sector e IPyC**

**PARA RECORDAR****LOS REPORTE FINANCIEROS TRIMESTRALES**

Son muy importantes, pues únicamente durante cuatro ocasiones en el año, los participantes tenemos la oportunidad de validar nuestros pronósticos anuales con el verdadero desarrollo de cada emisora. Sabemos sin “nuestros negocios” están marchando conforme lo estimado.

ANTICIPACIÓN

Los inversionistas conocedores anticipan los resultados publicados. De esta manera, la cifra importante no siempre es el crecimiento que se reporta respecto al mismo trimestre del año anterior, sino el comparativo del dato reportado vs. el estimado. Cualquier guía de resultados hacia próximos trimestres es también importante.

IMPLICACIONES POTENCIALES PARA REPORTE CON ALTO CRECIMIENTO EBITDA (+10%)

A continuación se detalla las posibles implicaciones que la publicación de los resultados trimestrales pudieran tener en los estimados y/o Precios Objetivo de las emisoras.

CARACTERISTICAS REPORTE	CALIFICACIÓN	IMPLICACIÓN POTENCIAL \$PO
Reporte con un crecimiento sobresaliente a nivel operativo (+10.0% nominal en Ebitda) y mayor (+ 5pp) a esperado.	EXCELENTE	Revisión alza de resultados anuales y Precio Objetivo
Reporte con un crecimiento sobresaliente a nivel operativo (+10.0% nominal en Ebitda) y similar (+-5pp) a esperado.	BUENO	Se mantienen estimaciones y Precio Objetivo
Reporte con un crecimiento sobresaliente a nivel operativo (+10.0% nominal en Ebitda) pero menor (-5pp) a esperado.	HUMMM...	Puede mantenerse o bajar estimación de resultados anuales y Precio Objetivo



REVELACIÓN DE INFORMACIÓN DE REPORTES DE ANÁLISIS DE **CASA DE BOLSA VE POR MÁS, S.A. DE C.V., GRUPO FINANCIERO VE POR MÁS**, destinado a los clientes de CONFORME AL ARTÍCULO 50 DE LAS Disposiciones de carácter general aplicables a las casas de bolsa e instituciones de crédito en materia de servicios de inversión (las “Disposiciones”).

Carlos Ponce Bustos, Rodrigo Heredia Matarazzo, Laura Alejandra Rivas Sánchez, Marco Medina Zaragoza, José María Flores Barrera, Ruben López Romero, Paulina Núñez Gómez, Juan José Reséndiz Téllez, Juan Antonio Mendiola Carmona, José Isaac Velasco, Dolores María Ramón Correa y Daniel Sánchez Uranga, Analistas responsables de la elaboración de este Reporte están disponibles en, www.vepormas.com.mx, el cual refleja exclusivamente el punto de vista de los Analistas quienes únicamente han recibido remuneraciones por parte de BX+ por los servicios prestados en beneficio de la clientela de BX+. La remuneración variable o extraordinaria que han percibido está determinada en función de la rentabilidad de Grupo Financiero BX+ y el desempeño individual de cada Analista.

El presente documento fue preparado para (uso interno/uso personalizado) como parte de los servicios asesorados y de Análisis con los que se da seguimiento a esta Emisora, bajo ningún motivo podrá considerarse como una opinión objetiva sobre la Emisora ni tampoco como una recomendación generalizada, por lo que su reproducción o reenvío a un tercero que no pueda acreditar su recepción directamente por parte de Casa de Bolsa Ve Por Más, S.A. de C.V. libera a ésta de cualquier responsabilidad derivada de su utilización para toma de decisiones de inversión.

Las Empresas de Grupo Financiero Ve por Más no mantienen inversiones arriba del 1% del valor de su portafolio de inversión al cierre de los últimos tres meses, en instrumentos objeto de las recomendaciones. Los analistas que cubren las emisoras recomendadas es posible que mantengan en su portafolio de inversión, la emisora recomendada. Conservando la posición un plazo de por lo menos 3 meses. Ningún Consejero, Director General o Directivo de las Empresas de Grupo Financiero, fungen con algún cargo en las emisoras que son objeto de las recomendaciones.

Casa de Bolsa Ve por Más, S.A. de C.V. y Banco ve por Más, S.A., Institución de Banca Múltiple, brindan servicios de inversión asesorados y no asesorados a sus clientes personas físicas y corporativos en México y en el extranjero. Es posible que a través de su área de Finanzas Corporativas, Cuentas Especiales, Administración de Portafolios u otras le preste o en el futuro le llegue a prestar algún servicio a las sociedades Emisoras que sean objeto de nuestros reportes. En estos supuestos las entidades que conforman Grupo Financiero Ve Por Más reciben contraprestaciones por parte de dichas sociedades por sus servicios antes referidos. La información contenida en el presente reporte ha sido obtenida de fuentes que consideramos fidedignas, aún en el caso de estimaciones, pero no es posible realizar manifestación alguna sobre su precisión o integridad. La información y en su caso las estimaciones formuladas, son vigentes a la fecha de su emisión, están sujetas a modificaciones que en su caso y en cumplimiento a la normatividad vigente señalarán su antecedente inmediato que implique un cambio. Las entidades que conforman Grupo Financiero Ve por Más, no se comprometen, salvo lo dispuesto en las “Disposiciones” en términos de serializar los reportes, a realizar compulsas o versiones actualizadas respecto del contenido de este documento.

Toda vez que este documento se formula como una recomendación generalizada o personalizada para los destinatarios específicamente señalados en el documento, no podrá ser reproducido, citado, divulgado, utilizado, ni reproducido parcial o totalmente aún con fines académicos o de medios de comunicación, sin previa autorización escrita por parte de alguna entidad de las que conforman Grupo Financiero Ve por Más.

Categorías y Criterios de Opinión

CATEGORÍA CRITERIO	CARACTERÍSTICAS	CONDICION EN ESTRATEGIA	DIFERENCIA VS. RENDIMIENTO IPyC
FAVORITA	Emisora que cumple nuestros dos requisitos básicos: 1) Ser una empresa extraordinaria; 2) Una valuación atractiva. Los 6 elementos que analizamos para identificar una empresa extraordinaria son: Crecimiento, Rentabilidad, Sector, Estructura Financiera, Política de Dividendos, y Administración. Una valuación atractiva sucede cuando rendimiento potencial del Precio Objetivo es superior al estimado para el IPyC.	Forma parte de nuestro portafolio de estrategia	Mayor a 5.00 pp
¡ATENCIÓN!	Emisora que está muy cerca de cumplir nuestros dos requisitos básicos: 1) Ser una empresa extraordinaria; 2) Una valuación atractiva. Los 6 elementos que analizamos para identificar una empresa extraordinaria son: Crecimiento, Rentabilidad, Sector, Estructura Financiera, Política de Dividendos, y Administración. Una valuación atractiva sucede cuando rendimiento potencial del Precio Objetivo es superior al estimado para el IPyC.	Puede o no formar parte de nuestro portafolio de estrategia	En un rango igual o menor a 5.00 pp
NO POR AHORA	Emisora que por ahora No cumple nuestros dos requisitos básicos: 1) Ser una empresa extraordinaria; 2) Una valuación atractiva. Los 6 elementos que analizamos para identificar una empresa extraordinaria son: Crecimiento, Rentabilidad, Sector, Estructura Financiera, Política de Dividendos, y Administración. Una valuación atractiva sucede cuando rendimiento potencial del Precio Objetivo es superior al estimado para el IPyC.	No forma parte de nuestro portafolio de estrategia	Menor a 5.00 pp



Directorio

DIRECCIÓN			
Alejandro Finkler Kudler	Director General / Casa de Bolsa	55 56251500 x 1523	afinkler@vepormas.com.mx
Carlos Ponce Bustos	Director General de Análisis y Estrategia	55 56251537 x 1537	cponce@vepormas.com.mx
Fernando Paulo Pérez Saldivar	Director General de Mercados y Tesorería	55 56251517 x 1517	fperez@vepormas.com.mx
Juan Mariano Cerezo Ruiz	Director de Mercados	55 56251609 x 1609	icerezo@vepormas.com.mx
Manuel Antonio Ardines Pérez	Director de Promoción Bursátil	55 56251500 x 9109	mardines@vepormas.com.mx
Ingrid Monserrat Calderón Álvarez	Asistente Dirección de Análisis y Estrategia	55 56251541 x 1541	icalderon@vepormas.com.mx
ANÁLISIS BURSÁTIL			
Rodrigo Heredia Matarazzo	Subdirector - Sector Minería	55 56251515 x 1515	rheredia@vepormas.com.mx
Laura Alejandra Rivas Sánchez	Proyectos y Procesos Bursátiles	55 56251514 x 1514	lrivas@vepormas.com.mx
Marco Medina Zaragoza	Vivienda / Infraestructura / Fibras	55 56251500 x 1453	mmedinaz@vepormas.com.mx
Jose Maria Flores Barrera	Alimentos / Bebidas / Consumo Discrecional	55 56251500 x 1451	jfloresb@vepormas.com.mx
Ruben López Romero	Analista Bursátil	55 56251500 x 1709	rlopezr@vepormas.com.mx
Paulina Núñez Gómez	Analista Bursátil	55 56251500 x 1530	pnunezg@vepormas.com.mx
Juan Jose Reséndiz Téllez	Análisis Técnico	55 56251511 x 1511	jresendiz@vepormas.com.mx
Juan Antonio Mendiola Carmona	Analista Proyectos y Procesos Bursátiles y Mercado	55 56251508 x 1508	jmendiola@vepormas.com.mx
Daniel Sánchez Uranga	Editor Bursátil	55 56251529 x 1529	dsanchez@vepormas.com.mx
ESTRATEGIA ECONOMICA			
José Isaac Velasco Orozco	Economista Senior / México	55 56251500 x 1682	jvelasco@vepormas.com.mx
Dolores Maria Ramón Correa	Analista Económico / Internacional	55 56251500 x 1546	dramon@vepormas.com.mx
ADMINISTRACION DE PORTAFOLIOS			
Mónica Mercedes Suarez	Director de Gestión Patrimonial	55 11021800 x 1964	mmsuarez@vepormas.com.mx
Mario Alberto Sánchez Bravo	Subdirector de Administración de Portafolios	55 56251513 x 1513	masanchez@vepormas.com.mx
Ana Gabriela Ledesma Valdez	Gestión de Portafolios	55 56251526 x 1526	gledesma@vepormas.com.mx
Ramón Hernández Vargas	Sociedades de Inversión	55 56251536 x 1536	rhernandez@vepormas.com.mx
Juan Carlos Fernández Hernández	Sociedades de Inversión	55 56251545 x 1545	jfernandez@vepormas.com.mx
Heidi Reyes Velázquez	Promoción de Activos	55 56251534 x 1534	hreyes@vepormas.com.mx