

# En 3 Minutos

## BENEFICIAN DATOS ECONÓMICOS

### RESUMEN DE MERCADO

#### MAYORES ALZAS EN EL DÍA

Gcc *	3.57%
Simec B	3.48%
Tlevisa CPO	2.40%
Gfregio O	2.06%
Bolsa A	2.02%

#### MAYORES BAJAS EN EL DÍA

Ohlmex *	-4.62%
Lab B	-3.31%
Mfrisco A-1	-3.24%
Alpek A	-3.05%
Pochtec B	-2.41%

#### MOV. POR EMISORA AYER

Emisoras	%
Alzas	53 43.8%
Bajas	57 47.1%
S/Cambio	11 9.1%

#### CDS Ayer Var. 1d

México	130.61	0.34%
Brasil	246.76	0.82%
Rusia	349.43	0.34%
Corea	48.28	-3.97%

#### INDICES ASIA Var. 1d

Nikkei	20,383	1.68%
Hangsen	26,908	0.83%

#### SEÑALES ET IPYC

SeñalAct	Cpa Seg.	Cpa Esp.
Fuera	45,340	43,220

#### SEÑALES ET BX+60

SeñalAct.	Cpa Seg.	Cpa Esp.
Fuera	126.00	120.35

INDICES	Cierre	1d	En el Mes	En Año	12M
IPyC	44,625	0.10%	-0.18%	3.43%	3.91%
IPyC Dls.	2,897	0.48%	-0.28%	-0.98%	-12.21%
BX+ 60	122.96	0.04%	-0.63%	-2.29%	-6.04%
BX+ 60 Dls.	7.98	0.42%	-0.73%	-6.45%	-20.61%
Dow Jones	18,039	0.22%	0.16%	1.21%	7.10%
S&P	2,109	0.17%	0.07%	2.43%	8.49%
Nasdaq	5,083	0.11%	0.25%	7.32%	17.33%
Bovespa	53,689	-0.35%	1.76%	7.36%	-2.57%

FUTUROS	Cierre	1d	En el Mes	En Año	12M
IPyC (6m)	44,725	0.26%	-0.06%	3.33%	3.92%
IPyC (9m)	44,720	0.25%	-1.43%	2.93%	3.46%
Oro	1,181.10	-0.46%	-0.73%	-0.25%	-6.36%
Plata	15.99	0.16%	-4.29%	2.47%	-16.68%
Cobre	6,026.50	0.00%	0.27%	-5.08%	-10.00%
Petróleo(WTI)	60.66	-1.25%	0.60%	13.87%	-41.94%
Gas natural	2.82	-2.53%	6.66%	-2.46%	-37.65%
Trigo	504.25	-1.80%	5.71%	-14.50%	-14.43%

Fuente: BX+, BMV, Bloomberg

### BOLSA

#### HACE UNAS HORAS

Los mercados accionarios en EUA terminaron la jornada con ganancias tras la publicación de datos económicos positivos que incrementaron la confianza de los inversionistas sobre la recuperación económica mientras continúan observando de cerca el progreso sobre las negociaciones de deuda en Grecia. En este sentido analistas y manejadores de fondos coinciden en que actualmente los mercados tratan de decidir lado que pesa más (economía EUA o Grecia) para definir el rumbo. En el ámbito corporativo Nike anunció que ganó un contrato de exclusividad con la NBA por 8 años a partir de 2017 mientras que el CEO de Twenty-First Century Fox Rupert Murdoch de 84 años anunció su retiro. En cuanto a reportes corporativos Krispy Kreme superó los estimados de los analistas. En México, el IPyC cerró con una ligera ganancia, en línea con los mercados en EUA. Destacó el alza de Televisa (+2.4%) que se mantiene cerca de máximos históricos. En días recientes, analistas han revisado sus recomendaciones al alza en base al valor potencial de la venta de contenidos, principalmente a distribuidores de contenido en línea. En contraste, OHL México marcó nuevos mínimos de los U12M (P\$18.8). Lo anterior se puede atribuir a la incertidumbre respecto a potenciales sanciones para la compañía derivado de las investigaciones que actualmente están en curso respecto a los procesos de licitación de las concesiones que conforman su portafolio de activos.

#### EN LAS PRÓXIMAS HORAS

La atención de los inversionistas se mantendrá en Grecia ante la falta de acuerdos con sus acreedores. Adicionalmente, se publicarán datos de confianza del consumidor y precios al productor en EUA.

### ECONOMÍA

#### HACE UNAS HORAS

En China se conoció la producción industrial de mayo, la cual registró un crecimiento de 6.1% desde el avance de 5.9% de abril. El dato superó el estimado del consenso de 6.0%. En EUA se conocieron las ventas minoristas de mayo, las cuales crecieron 1.2% en línea con el consenso. En abril la cifra la revisaron al alza, registrando un avance de 0.2%. En México, Petróleos Mexicanos anunció el día de ayer que descubrió cuatro nuevos yacimientos en el litoral Tabasco, con lo cual podrá aumentar la producción en 200 mil barriles diario. Además hoy se conoció la producción industrial de abril, la cual registró un crecimiento de 1.1%. El resultado fue menor al 1.4% que esperaba el consenso e inferior al 1.7% del periodo anterior.

#### EN LAS PRÓXIMAS HORAS

Se conocerá la producción industrial de abril de la Eurozona, la cual podría crecer 0.4% desde la caída previa de 0.3%. En EUA, se publicará la confianza del consumidor de la Universidad de Michigan para el periodo de junio. El consenso espera que suba a 91.2 puntos desde los 90.7 anteriores. En México, se dará a conocer la creación de empleo de mayo. En abril se afiliaron al IMSS 65 mil nuevos trabajadores.

### ESTIMADOS ECONÓMICOS

INDICADOR	2014	2015E
PIB	2.10%	2.82%
T de Cambio	14.75	14.80
Inflación	4.08%	2.90%
Cetes (28d)	2.74%	3.25%
IPyC		46,500
Var% IPyC		4.20%

### TIPO DE CAMBIO

	\$	Var%
Actual	15.4045	
Ayer	15.4620	-0.37%
En el Mes	15.3890	0.10%
En el Año	14.7475	4.45%
12 Meses	13.0150	18.36%

### VALUACIÓN IPyC y BX+60

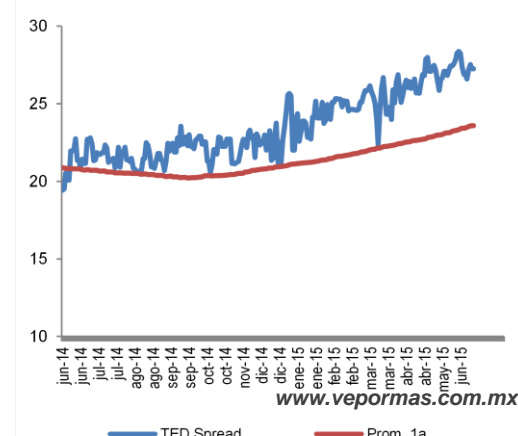
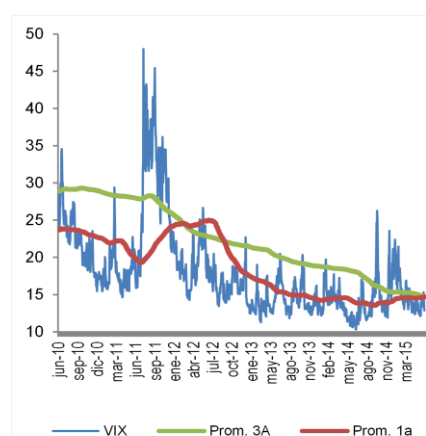
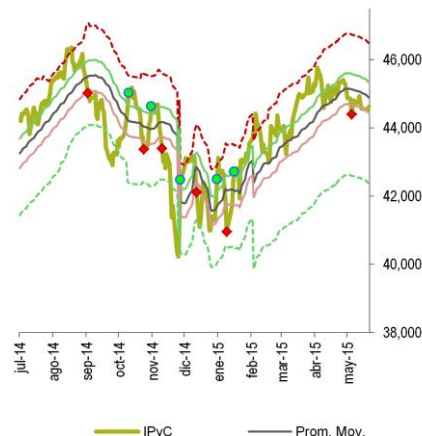
FV / Ebitda	IPyC	V%	BX+60	V%
Actual	10.43		19.40	
Prom. 5 a	9.59	8.8%	13.78	40.8%
Max. 5 a	10.92	-4.5%	20.71	-6.3%
Min. 5 a	7.82	33.3%	7.60	155.3%

Otros Múltiplos	IPyC	BX+60
P/U	29.35	30.59
P/VL	3.25	2.46
Inverso P/U	3.4%	3.3%
P/U MSCI Latam	22.80	
P/U S&P	18.64	

### OTROS INDICADORES

	Actual	vs. Prom1a
Vix	12.85	-12.25%
TED Spread	27.25	15.73%

	Nivel	Lectura
Miedo-Ambición	41	Miedo





REVELACIÓN DE INFORMACIÓN DE REPORTES DE ANÁLISIS DE **CASA DE BOLSA VE POR MÁS, S.A. DE C.V., GRUPO FINANCIERO VE POR MÁS**, destinado a los clientes de CONFORME AL ARTÍCULO 50 DE LAS Disposiciones de carácter general aplicables a las casas de bolsa e instituciones de crédito en materia de servicios de inversión (las "Disposiciones").

Carlos Ponce Bustos, Rodrigo Heredia Matarazzo, Laura Alejandra Rivas Sánchez, Marco Medina Zaragoza, José María Flores Barrera, Juan José Reséndiz Téllez, Juan Antonio Mendiola Carmona, José Isaac Velasco, Dolores María Ramón Correa, Mónica Pamela Díaz Loubet, Mariana Paola Ramírez Montes y Daniel Sánchez Uranga, Analistas responsables de la elaboración de este Reporte están disponibles en, [www.vepormas.com.mx](http://www.vepormas.com.mx), el cual refleja exclusivamente el punto de vista de los Analistas quienes únicamente han recibido remuneraciones por parte de BX+ por los servicios prestados en beneficio de la clientela de BX+. La remuneración variable o extraordinaria que han percibido está determinada en función de la rentabilidad de Grupo Financiero BX+ y el desempeño individual de cada Analista.

El presente documento fue preparado para (uso interno/uso personalizado) como parte de los servicios asesorados y de Análisis con los que se da seguimiento a esta Emisora, bajo ningún motivo podrá considerarse como una opinión objetiva sobre la Emisora ni tampoco como una recomendación generalizada, por lo que su reproducción o reenvío a un tercero que no pueda acreditar su recepción directamente por parte de Casa de Bolsa Ve Por Más, S.A. de C.V. libera a ésta de cualquier responsabilidad derivada de su utilización para toma de decisiones de inversión.

Las Empresas de Grupo Financiero Ve por Más no mantienen inversiones arriba del 1% del valor de su portafolio de inversión al cierre de los últimos tres meses, en instrumentos objeto de las recomendaciones. Los analistas que cubren las emisoras recomendadas es posible que mantengan en su portafolio de inversión, la emisora recomendada. Conservando la posición un plazo de por lo menos 3 meses. Ningún Consejero, Director General o Directivo de las Empresas de Grupo Financiero, fungen con algún cargo en las emisoras que son objeto de las recomendaciones.

Casa de Bolsa Ve por Más, S.A. de C.V. y Banco ve por Más, S.A., Institución de Banca Múltiple, brindan servicios de inversión asesorados y no asesorados a sus clientes personas físicas y corporativos en México y en el extranjero. Es posible que a través de su área de Finanzas Corporativas, Cuentas Especiales, Administración de Portafolios u otras le preste o en el futuro le llegue a prestar algún servicio a las sociedades Emisoras que sean objeto de nuestros reportes. En estos supuestos las entidades que conforman Grupo Financiero Ve Por Más reciben contraprestaciones por parte de dichas sociedades por sus servicios antes referidos. La información contenida en el presente reporte ha sido obtenida de fuentes que consideramos fidedignas, aún en el caso de estimaciones, pero no es posible realizar manifestación alguna sobre su precisión o integridad. La información y en su caso las estimaciones formuladas, son vigentes a la fecha de su emisión, están sujetas a modificaciones que en su caso y en cumplimiento a la normatividad vigente señalarán su antecedente inmediato que implique un cambio. Las entidades que conforman Grupo Financiero Ve por Más, no se comprometen, salvo lo dispuesto en las "Disposiciones" en términos de serializar los reportes, a realizar compulsas o versiones actualizadas respecto del contenido de este documento.

Toda vez que este documento se formula como una recomendación generalizada o personalizada para los destinatarios específicamente señalados en el documento, no podrá ser reproducido, citado, divulgado, utilizado, ni reproducido parcial o totalmente aún con fines académicos o de medios de comunicación, sin previa autorización escrita por parte de alguna entidad de las que conforman Grupo Financiero Ve por Más.

### Categorías y Criterios de Opinión

CATEGORÍA CRITERIO	CARACTERÍSTICAS	CONDICION EN ESTRATEGIA	DIFERENCIA VS. RENDIMIENTO IPyC
<b>FAVORITA</b>	Emisora que cumple nuestros dos requisitos básicos: <b>1) Ser una empresa extraordinaria; 2) Una valuación atractiva.</b> Los 6 elementos que analizamos para identificar una empresa extraordinaria son: Crecimiento, Rentabilidad, Sector, Estructura Financiera, Política de Dividendos, y Administración. Una valuación atractiva sucede cuando rendimiento potencial del Precio Objetivo es superior al estimado para el IPyC.	Forma parte de nuestro portafolio de estrategia	Mayor a 5.00 pp
<b>¡ATENCIÓN!</b>	Emisora que está muy cerca de cumplir nuestros dos requisitos básicos: <b>1) Ser una empresa extraordinaria; 2) Una valuación atractiva.</b> Los 6 elementos que analizamos para identificar una empresa extraordinaria son: Crecimiento, Rentabilidad, Sector, Estructura Financiera, Política de Dividendos, y Administración. Una valuación atractiva sucede cuando rendimiento potencial del Precio Objetivo es superior al estimado para el IPyC.	Puede o no formar parte de nuestro portafolio de estrategia	En un rango igual o menor a 5.00 pp
<b>NO POR AHORA</b>	Emisora que por ahora No cumple nuestros dos requisitos básicos: <b>1) Ser una empresa extraordinaria; 2) Una valuación atractiva. Los 6 elementos que analizamos para identificar una empresa extraordinaria son: Crecimiento, Rentabilidad, Sector, Estructura Financiera, Política de Dividendos, y Administración. Una valuación atractiva sucede cuando rendimiento potencial del Precio Objetivo es superior al estimado para el IPyC.</b>	No forma parte de nuestro portafolio de estrategia	Menor a 5.00 pp





## GRUPO FINANCIERO VE POR MÁS, S.A. de C.V.

<b>DIRECCIÓN</b>			
Tomas Christian Ehrenberg Aldford	Director General de Grupo Financiero	55 11021800 x 1807	<a href="mailto:tehrenberg@vepormas.com.mx">tehrenberg@vepormas.com.mx</a>
María del Carmen Bea Suarez Cue	Director General Banco	55 11021800 x 1950	<a href="mailto:msuarez@vepormas.com.mx">msuarez@vepormas.com.mx</a>
Alejandro Finkler Kudler	Director General Casa de Bolsa	55 56251500 x 1523	<a href="mailto:afinkler@vepormas.com.mx">afinkler@vepormas.com.mx</a>
Carlos Ponce Bustos	DGA Análisis y Estrategia	55 56251537 x 1537	<a href="mailto:cponce@vepormas.com.mx">cponce@vepormas.com.mx</a>
Fernando Paulo Pérez Saldivar	DGA Tesorería y Mercados	55 56251517 x 1517	<a href="mailto:fperez@vepormas.com.mx">fperez@vepormas.com.mx</a>
Alfredo Rabell Mañón	DGA Desarrollo Comercial	55 11021800 x 1876	<a href="mailto:arabell@vepormas.com.mx">arabell@vepormas.com.mx</a>
Francisco Javier Gutiérrez Escoto	Director de Región	55 11021800 x 1910	<a href="mailto:fgutierrez@vepormas.com.mx">fgutierrez@vepormas.com.mx</a>
Enrique Fernando Espinosa Teja	Director de Banca Corporativa	55 11021800 x 1854	<a href="mailto:eespinosa@vepormas.com.mx">eespinosa@vepormas.com.mx</a>
Manuel Antonio Ardines Pérez	Director de Promoción Bursátil	55 56251500 x 9109	<a href="mailto:mardines@vepormas.com.mx">mardines@vepormas.com.mx</a>
Lidia Gonzalez Leal	Director Patrimonial Monterrey	81 83180300 x 7314	<a href="mailto:lgonzalez@vepormas.com.mx">lgonzalez@vepormas.com.mx</a>
Ingrid Monserrat Calderón Álvarez	Asistente Dirección de Análisis y Estrategia	55 56251541 x 1541	<a href="mailto:icalderon@vepormas.com.mx">icalderon@vepormas.com.mx</a>
<b>ANÁLISIS BURSÁTIL</b>			
Rodrigo Heredia Matarazzo	Subdirector A. Bursátil / Metales – Minería	55 56251515 x 1515	<a href="mailto:rheredia@vepormas.com.mx">rheredia@vepormas.com.mx</a>
Laura Alejandra Rivas Sánchez	Proyectos y Procesos Bursátiles	55 56251514 x 1514	<a href="mailto:lrivas@vepormas.com.mx">lrivas@vepormas.com.mx</a>
Marco Medina Zaragoza	Analista / Vivienda / Infraestructura / Fibras	55 56251500 x 1453	<a href="mailto:mmedinaz@vepormas.com.mx">mmedinaz@vepormas.com.mx</a>
Jose Maria Flores Barrera	Analista / Consumo Discrecional / GAP / Gps. Inds.	55 56251500 x 1451	<a href="mailto:jfloresb@vepormas.com.mx">jfloresb@vepormas.com.mx</a>
Juan Jose Reséndiz Téllez	Análisis Técnico	55 56251511 x 1511	<a href="mailto:jresendiz@vepormas.com.mx">jresendiz@vepormas.com.mx</a>
Juan Antonio Mendiola Carmona	Analista Proyectos y Procesos Bursátiles y Mercado	55 56251508 x 1508	<a href="mailto:jmendiola@vepormas.com.mx">jmendiola@vepormas.com.mx</a>
Daniel Sánchez Uranga	Editor Bursátil	55 56251529 x 1529	<a href="mailto:dsanchez@vepormas.com.mx">dsanchez@vepormas.com.mx</a>
<b>ESTRATEGIA ECONOMICA</b>			
José Isaac Velasco Orozco	Economista Senior	55 56251500 x 1682	<a href="mailto:ivelasco@vepormas.com.mx">ivelasco@vepormas.com.mx</a>
Dolores María Ramón Correa	Economista Jr.	55 56251500 x 1546	<a href="mailto:dramon@vepormas.com.mx">dramon@vepormas.com.mx</a>
Mónica Pamela Díaz Loubet	Economista Jr.	55 56251500 x 1767	<a href="mailto:mpdiaz@vepormas.com.mx">mpdiaz@vepormas.com.mx</a>
Mariana Paola Ramírez Montes	Economista Jr.	55 56251500 x 1725	<a href="mailto:mpramirez@vepormas.com.mx">mpramirez@vepormas.com.mx</a>
<b>ADMINISTRACION DE PORTAFOLIOS</b>			
Mónica Mercedes Suarez	Director de Gestión Patrimonial	55 11021800 x 1964	<a href="mailto:mmsuarez@vepormas.com.mx">mmsuarez@vepormas.com.mx</a>
Mario Alberto Sánchez Bravo	Subdirector de Administración de Portafolios	55 56251513 x 1513	<a href="mailto:masanchez@vepormas.com.mx">masanchez@vepormas.com.mx</a>
Ana Gabriela Ledesma Valdez	Gestión de Portafolios	55 56251526 x 1526	<a href="mailto:glledesma@vepormas.com.mx">glledesma@vepormas.com.mx</a>
Ramón Hernández Vargas	Sociedades de Inversión	55 56251536 x 1536	<a href="mailto:rhernandez@vepormas.com.mx">rhernandez@vepormas.com.mx</a>
Juan Carlos Fernández Hernández	Sociedades de Inversión	55 56251545 x 1545	<a href="mailto:jfernandez@vepormas.com.mx">jfernandez@vepormas.com.mx</a>
Heidi Reyes Velázquez	Promoción de Activos	55 56251534 x 1534	<a href="mailto:hreyes@vepormas.com.mx">hreyes@vepormas.com.mx</a>