

# PTBBX+ EUA

## MAYOR VENTAJA vs S&P500

GRUPO FINANCIERO



### TIEMPOS DIFÍCILES

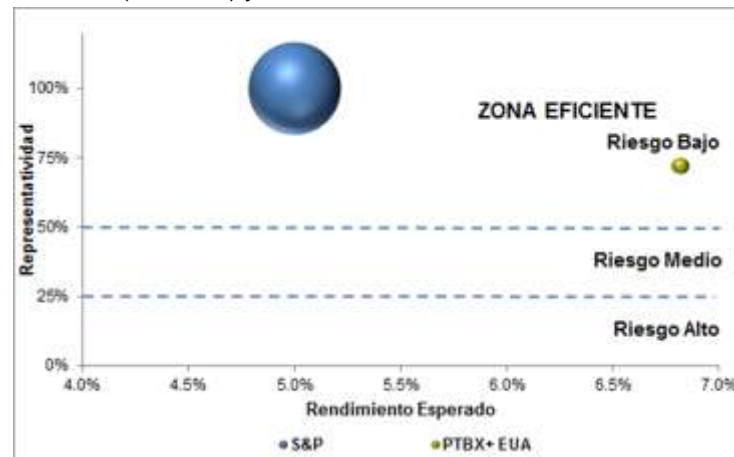
Recordamos que este portafolio tiene como objetivo ofrecer una alternativa de diversificación internacional que complemente nuestro Portafolio Teórico Bursátil BX+ (BX+ Cap), ver detalles en Pág. 4. En lo que va del año y hasta el día de ayer 28-mayo-2015, el Índice Standard and Poor's 500 (S&P 500) acumuló una variación nominal en pesos y en dólares de 5.1% y -1.1%, respectivamente. En el mismo periodo, el Portafolio Teórico Bursátil BX+ EUA (PTBBX+ EUA) registró un avance nominal en pesos y en dólares de 8.6% y 4.4%, respectivamente. Los mercados accionarios en EUA se encuentran en una etapa de corrección como consecuencia del inminente incremento en la tasa de referencia de ese país. A esto se suman mayores temores respecto de la economía en China donde el gobierno ya ha empezado a tomar algunas medidas (devaluación e intervención del mercado accionario) a fin de intentar recuperar la confianza de los inversionistas. Otro punto importante es la constante caída en el precio del petróleo el cual acumula un 31% en los últimos 60 días lo cual tendrá un impacto importante en las economías de algunos países con una fuerte dependencia de los ingresos por las exportaciones de esa materia prima. Por último, los resultados corporativos al 2T15 en EUA están resultando ligeramente mejor a los estimados aunque mostrando contracciones tanto en Ventas como en Utilidades (-3.84% y -2.60%, respectivamente).

### ESTRATEGIA- REBALANCEO

Para "cubrir" el riesgo de un comportamiento alejado (inferior) del PTBBX+ EUA vs. el S&P 500, una de las acciones (título) de dicho portafolio deberá ser siempre el "IVV" (Ishare que replica el comportamiento del S&P 500) de manera que la representatividad será del 70%, mientras que el porcentaje restante estará conformado por otras emisoras las cuales no podrán representar de manera individual más del 10.0%. Luego de un excelente desempeño decidimos vender Googl (GOOGL), FaceBokk (FB) y UnitedHealth (UNH), las cuales tuvieron un rendimiento de 36.5%, 29.7% y 9.6%, respectivamente. Asimismo también decidimos vender UnionPacific (UNP). Con estos recursos estamos comprando Apple (APPL), Amazon (AMZN), Disney (DIS) y General Electric (GE) debido a que ofrecen un potencial de rendimiento superior al propio benchmark (S&P 500) y a las emisoras vendidas.

### RIESGO-RENDIMIENTO

La representatividad del nuestro Portafolio respecto al S&P 500 es 72.2% (mayor representatividad disminuye el riesgo de alejarse del comportamiento del "parámetro a vencer" – benchmark en EUA). El rendimiento esperado para el 2015 mientras tanto, se ubica en 6.8%, el cual resulta mucho mejor que el rendimiento del S&P 500 de 5.0% esperado para el mismo plazo a través de una metodología de precios objetivos. La gráfica a la derecha ilustra la manera en que nuestro portafolio se optimiza en la "Zona Eficiente".



INDICADOR	Var. desde Última Revisión	Var. Acum. 2015 Pesos	Var. Acum. 2015 Dólares
PTBBX+ EUA	8.59%	18.48%	4.38%
S&P 500	5.07%	12.22%	-1.13%
DIFERENCIA	3.52 pp	6.25 pp	5.51 ppt

“La Mejor forma de predecir el futuro es construirlo”

**Drucker**

Carlos Ponce B.  
cponce@vepormas.com.mx  
5625 1537

Rodrigo Heredia M.  
rheredia@vepormas.com.mx  
5625 1515

Juan Antonio Mendiola  
jmendiola@vepormas.com.mx  
5625 1508

**Agosto 20, 2015**

### Recomendaciones – Rebalanceo

Emisora	Recomendación	%
GOOGL	Venta	6.2%
FB	Venta	7.4%
UNH	Venta	4.1%
UNP	Venta	7.2%
CELG	Disminuir	1.2%
IVV	Aumentar	2.1%
AAPL	Compra	7.5%
AMZN	Compra	5.0%
DIS	Compra	6.5%
GE	Compra	5.0%



CATEGORÍA:  
Estrategia Bursátil



**5** TIEMPO ESTIMADO DE LECTURA (min)



OBJETIVO DEL REPORTE

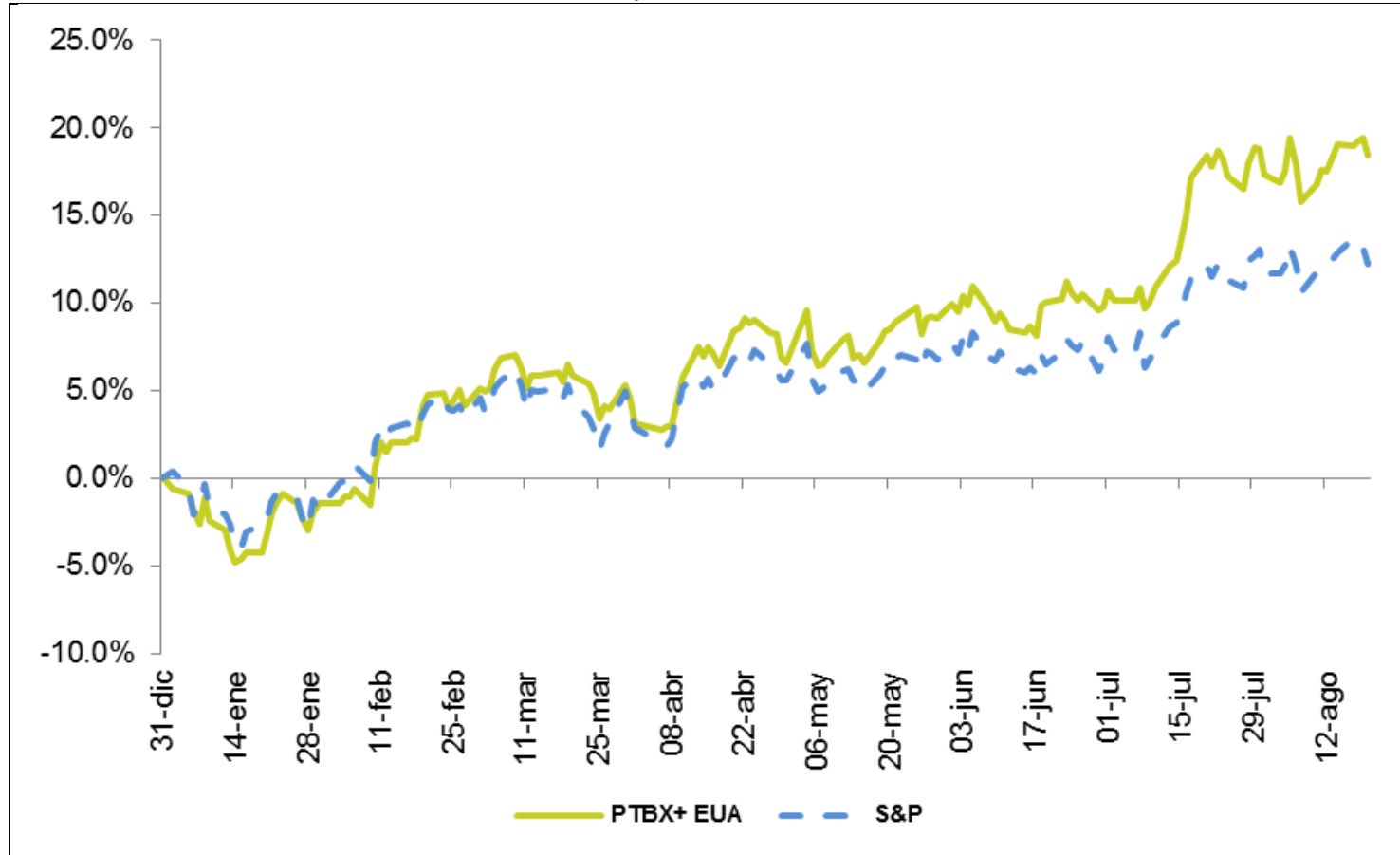
Compartir nuestras mejores ideas en la selección y diversificación de acciones para la optimización de la relación Riesgo-Rendimiento en un portafolio de acciones mexicanas.



## ¿QUÉ SUCEDIÓ?

La gráfica siguiente ayuda a entender las diferencias entre el movimiento del PTBBX+ EUA vs. el S&P 500. Como se mencionó, el S&P 500 es el *Benchmark* a superar en el mercado accionario en EUA. Tal como se puede observar, el comportamiento del PTBBX+ EUA ha sido sustancialmente mejor, tal como se ve en la gráfica siguiente.

**PTBBX+ EUA: Desempeño acumulado 2015 vs. S&P 500**

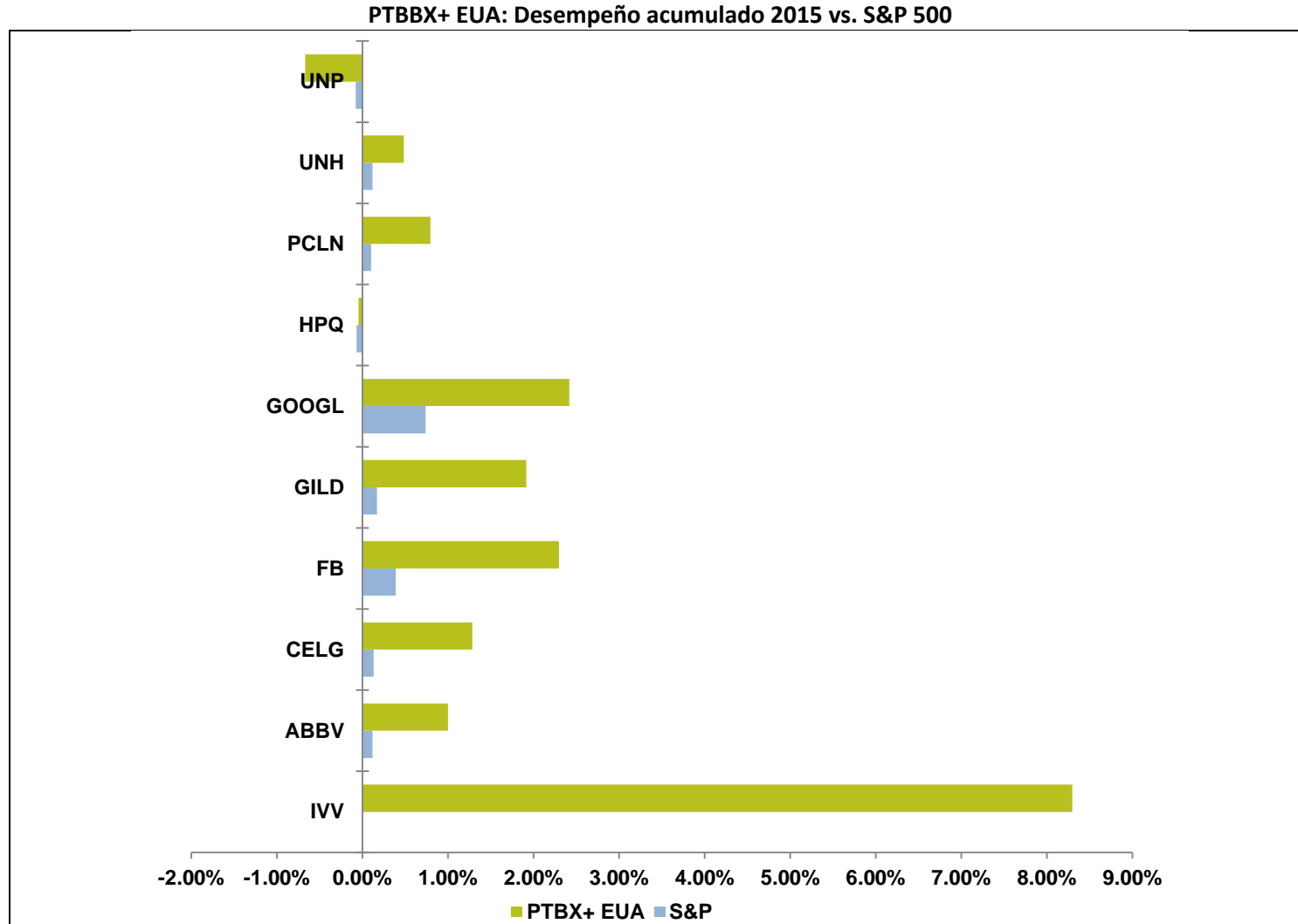


**Fuente:** Grupo Financiero BX+, Cifras acumuladas hasta el 20 de agosto de 2015.



## POR EMISORA

La gráfica siguiente ayuda a entender las diferencias entre el movimiento del S&P 500 y el del PTBBX+ EUA a nivel de Emisoras. Tal como se puede apreciar, en el caso de las acciones que registraron un incremento, nos aportaron más rendimiento que al propio S&P 500.



**Fuente:** Grupo Financiero BX+, Cifras acumuladas hasta el 20 de agosto de 2015.



## ESTRUCTURA DEL PORTAFOLIO

### DIVERSIFICACIÓN INTERNACIONAL

Atendemos la inquietud de inversionistas (clientes) interesados en diversificarse en Bolsa a nivel internacional, específicamente en EUA, para lo cual deben ser tener tramitar su forma de “*inversionistas calificados*”. El “espíritu” (fondo y forma) de nuestro “Portafolio Teórico Bursátil EUA (PTBBX+ EUA)” es el mismo que el operado en México (Portafolio Teórico Bursátil BX+, ó “BX+ Cap”): “*Optimizar el Riesgo-Rendimiento, cuidando y priorizando el manejo del primero*”. De esta forma, el 70% del portafolio se invierte en el mismo Benchmark (en este caso el S&P 500), mientras que el resto (30.0%) se coloca en emisoras que tienen un potencial mayor (Precios Objetivo), a fin de tener un rendimiento superior al propio S&P. El portafolio se revisa cada mes y es importante tomar en cuenta los posibles efectos (positivos o negativos) del tipo de cambio.

**PTBBX+ EUA – Rendimientos estimados 2015, vs. S&P 500**

Emisora	Razón Social	Sector	Peso en S&P500	Peso	Sob/Sub	Representatividad PTBBX+ EUA	Precio	Precio	Rendimiento	Rdto. Ponderado	Variación % A/A Ebitda / Ut Neta
				PTBBX+ EUA	Ponderación		Actual (P\$)	2015e	Estimado 2015	PTBBX+ 2015e	
IVV	Tracker S&P 500		100.00%	70.00%	0.7x	70.00%	3,449	3,622	5.00%	3.50%	
AAPL	Apple	Tecnología	3.37%	7.50%	2.2x	1.01%	1,892	2,139	13.05%	0.98%	34.7%
AMZN	Amazon	Internet Media	1.27%	5.00%	3.9x	0.38%	8,694	9,672	11.25%	0.56%	105.4%
CELG	Celgene	Bioteología	0.52%	6.00%	11.5x	0.16%	2,117	2,302	8.75%	0.52%	60.8%
DIS	Disney	Medios	0.92%	6.50%	7.0x	0.28%	1,682	1,877	11.59%	0.75%	16.4%
GE	General Electric	Industriales	1.34%	5.00%	3.7x	0.40%	423	465	9.93%	0.50%	9.0%
<b>PTBBX+ EUA</b>				<b>6</b>		<b>72.23%</b>					<b>6</b>
<b>S&amp;P 500 (“IVV”)</b>				<b>100.00%</b>			<b>3,449</b>	<b>3,622</b>	<b>5.0%</b>	<b>6.8%</b>	<b>100.00%</b>

*Fuente: Grupo Financiero BX+, Bloomberg.*



## ANÁLISIS INTERNACIONAL, ESTRATEGIA BX+

Para seleccionar las empresas, llevamos a cabo un estricto proceso de filtro (requisitos) de información de fuentes de análisis especializadas en EUA. El análisis no es propio, sin embargo la estrategia sí lo es. Como se mencionó decidimos realizar algunos cambios menores en los filtros de selección: en el primero el mínimo del peso de las emisoras era de 0.35% y se modificó por 0.25%. En el segundo se incluyó un mínimo de rendimiento de 22.0% dado que en momentos donde por alguna razón el rendimiento del S&P 500 es relativamente alto, es más difícil encontrar emisoras que cumplan con los requisitos y tengan un rendimiento estimado de por lo menos 27%. En el 4° criterio bajamos ligeramente el porcentaje de las recomendaciones de compra de (75% a 70%) e incorporamos una opción de que sea el 60% sean recomendaciones de Compra, pero con 0% (es decir, ninguna) de Venta. Los demás criterios permanecen iguales. La tabla siguiente detalla estos filtros:

CRITERIO / REQUISITO	CONDICIÓN	OBSERVACIÓN / RACIONAL
<b>EMISORAS "IMPORTANTES"</b>	"Peso" igual mayor a 0.25% dentro del S&P 500	Las emisoras de mayor "peso" en el S&P son las de mayor cobertura de analistas internacionales. Cabe resaltar que sólo 92 de las 500 empresas tienen un peso superior al 0.25%, es decir solamente el 18.4% del total.
<b>PRECIOS OBJETIVOS (PO)</b>	Rendimiento de, por lo menos, el doble (2.0x) del S&P 500, ó mayores al 22.0% ANUAL (en dólares).	Para que la exposición en esta emisora se "justifique" debe ofrecer un rendimiento muy superior al del propio Índice.
<b>ACTUALIZADAS</b>	Recomendaciones y PO no mayores a 3 meses	Este filtro asegura una atención y actualización permanente de los analistas, ante cualquier cambio de perspectiva.
<b>OPINIÓN FAVORABLE</b>	Mínimo del 70% de las recomendaciones de "Compra", ó el 60% de Compra y 0% de Venta	Debe existir un consenso generalizado respecto de una recomendación positiva (Compra)
<b>CONSENSO</b>	Mínimo de 6 Recomendaciones y PO en los últimos 3 meses	Además de la actualización mencionada en el 3° filtro, este argumento asegura una cantidad suficiente de estimaciones (Precios Objetivo) a fin de que sea representativa.
<b>ACCESO DESDE MÉXICO</b>	Que coticen en el SIC de la BMV	Permite a inversionistas locales construir su portafolio en México (en pesos) por medio de la BMV.

## POSIBLES EFECTOS DEL TIPO DE CAMBIO: UNA VARIABLE A TOMAR MUY EN CUENTA.

Como se mencionó, uno de los filtros es que la acción a incluir en el portafolio debe cotizar en el Mercado Global del a BMV (SIC). Al cotizar en México, su precio se expresa en pesos y es el resultado del precio en su mercado de origen (S&P 500) convertido al tipo de cambio (peso mexicano-dólar EUA) de ese momento. Por lo tanto las variaciones en el tipo de cambio pueden tener un efecto sustancial, tal como se muestra en la tabla siguiente en donde detallamos ejemplos con los 4 escenarios posibles. A nivel general, una depreciación del peso tiene un impacto positivo, mientras que la apreciación genera el efecto contrario.

**PTBBX+ EUA – Efecto del tipo de cambio. Escenarios**

Escenario		Emisora	Compra			Venta			Ganancia Pérdida		
Precio de la acción en US\$	Peso Mexicano		Precio US\$	TC	Precio P\$	Precio US\$	TC	Precio P\$	Precio US\$	TC	Precio P\$
Aumento	Depreciación	<b>AA</b>	20.00	13.5000	270.00	25.00	14.0000	350.00	25.0%	3.7%	29.6%
Aumento	Apreciación	<b>BB</b>	15.00	13.5000	202.50	20.00	12.8000	256.00	33.3%	-5.2%	26.4%
Reducción	Depreciación	<b>CC</b>	30.00	13.5000	405.00	20.00	14.0000	280.00	-33.3%	3.7%	-30.9%
Reducción	Apreciación	<b>DD</b>	25.00	13.5000	337.50	15.00	12.8000	192.00	-40.0%	-5.2%	-43.1%

*Fuentes y notas:* Grupo Financiero BX+, TC: Tipo de Cambio (pesos por dólar EUA)



## ANÁLISIS FACTORIAL - OPORTUNIDADES Y RIESGOS

No sólo son eventos fundamentales los que inciden permanentemente en el comportamiento del mercado accionario.

La tabla siguiente, identifica elementos de oportunidad y riesgos previstos hasta ahora para el 2014 ordenados de acuerdo a cuatro categorías de factores: Fundamental, Estructural, Psicológico y Técnico.

PTBBX+ EUA – Factores de Oportunidad y Riesgo para el 2015

FACTORES	POSITIVOS		NEGATIVOS	
	LOCAL	INTENAL	LOCAL	INTENAL
<b>FUNDAMENTAL</b>	<p><b>REPORTES 2T15:</b> Supera expectativas. Ayuda base fácil y TC. (efecto temporal).</p> <p><b>FASE II RONDA1:</b> El gobierno (SHCP) aprueba requisitos más flexibles.</p>	<p><b>FED:</b> Dennis Lockhart, Presidente de la Fed de Atlanta no hace referencia puntual de alza en sept. / Charles Plosser ex Presidente de la Fed de Filadelfia comentó que no es mala idea que el Bco. Central decida elevar la tasa el próximo mes.</p> <p><b>GRECIA:</b> Tercer rescate por \$86,000 mde / Anticipan nuevas elecciones.</p>	<p><b>PETRÓLEO:</b> Continúa volatilidad.</p> <p><b>VALUACIÓN:</b> Múltiplo FV/Ebitda 12m 10.24x.</p> <p><b>TC:</b> Carstens señala que Banxico podría aumentar tasa antes que la Fed de ser necesario.</p>	<p><b>EUA:</b> Buenas cifras de empleo fortalecen posible inicio de alza (FED) en septiembre (1/8 pto.).</p> <p><b>CHINA:</b> Devalúa moneda 1ª vez en 20 años 1.8% luego de caída de -8.0% en exportaciones en julio.</p> <p><b>REPORTES CORP. EUA 2T15:</b> Confirman 90% de reportes cifras débiles, pero menor a lo esperado. (-2.4% vs. -4.7%e).</p>
<b>ESTRUCTURAL</b>				
<b>PSICOLÓGICO</b>				
<b>TÉCNICO</b>	<p><b>IPyC:</b> Valida posible cambio tendencia alza.</p>	<p><b>S&amp;P:</b> Rebote tras 7 sesiones consecutivas de baja.</p>		

Fuente: Grupo Financiero BX+



## ANEXO: SOBRE NUESTRA ESTRATEGIA INTEGRAL C4 (¡VALOR AGREGADO!)

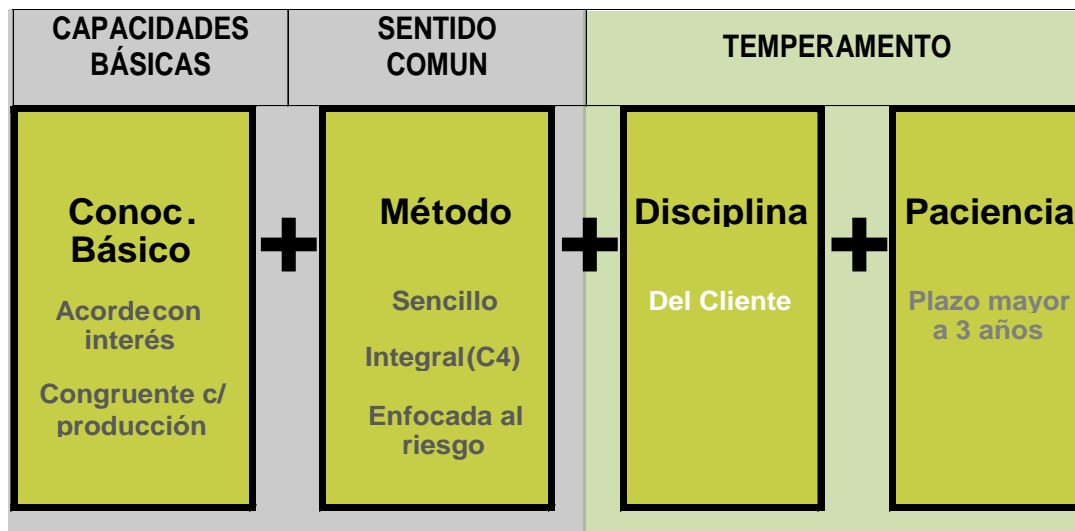
La inversión en Bolsa no es una ciencia exacta. El éxito de la misma requiere de: 1) Capacidades o Conocimiento Básico; 2) Sentido Común; y 3) Temperamento. Este documento deja ver algunas características de nuestra propuesta de éxito en la inversión bursátil. Una propuesta que se ha visto validada por buenos resultados en los últimos años y cuyos cuatro ingredientes son:

**CONOCIMIENTO BÁSICO:** No pretendemos que usted tenga el mismo conocimiento que un asesor, analista u estratega. Usted se dedica a otros temas, sin embargo, un conocimiento básico sobre estructura del IPyC, participantes, diferencia entre precios y valuaciones, entendimiento de precios objetivos, etc. es deseable.

**METODOLOGÍA INTEGRAL:** Contar con un proceso de inversión nos permitirá siempre actuar dejando de lado sentimientos y corazonadas. Nuestra metodología se conoce como C4 y sus generales se detallan en el siguiente cuadro.

**DISCIPLINA:** Ingrediente importantísimo. De poco servirá compartir conocimiento e información sin la disciplina correspondiente para ejecutar los procesos y hacer buen uso del conocimiento. Este ingrediente proviene en gran parte del cliente final.

**PACIENCIA:** Poco o nada que agregar. El mayor reto en este mercado ha sido ser paciente, no obstante, los frutos han sido realmente “jugosos”.



### ESTRATEGIA INTEGRAL “C4”

Nuestro modelo propuesto no es el único y no sabemos si sea el mejor. No obstante, los resultados obtenidos nos hacen sentir muy cómodos en su ejecución, al reconocer sus características básicas las cuales se resumen en:

**INTEGRAL:** Las metodologías tradicionales involucran únicamente 1 o 2 fases relacionadas con el riesgo potencial asociado a la inversión bursátil. Estas fases son 4 y nuestro modelo las incluye: 1) Asignación a Bolsa de portafolio total; 2) Selección de Emisoras; 3) Diversificación Inteligente; y 4) Momento oportuno para participar.

**SENCILLO:** Las 4 fases anteriores se relacionan con cuatro sencillas preguntas (¿Cuánto invierto?, ¿en Cuáles empresas?, ¿Cómo las distribuyo?, ¿Cuándo compro o vendo?). Cada pregunta inicia con la letra “C” y por ello el nombre **C4**.

**ORIENTADO AL RIESGO:** Cada fase del modelo tiene como objetivo prioritario disminuir el riesgo. Entendemos el rendimiento como resultado del manejo del riesgo. En México, lamentablemente la mayoría de los participantes en Bolsa buscan sobretodo el rendimiento, descuidando consciente o inconscientemente el riesgo (todas o algunas de las fases) y por ello muchos malos resultados.

**RESULTADOS COMPROBADOS:** En los últimos 11 años, la ejecución del modelo se tradujo en rendimientos superiores al IPyC en cada periodo.

RIESGO	++++	+++	++	+
<b>FASE</b>	Distribución en Portafolio	Selección de Emisoras	Distribución (Inteligente)	Momento / *Ponderación
<b>PREGUNTA</b>	¿Cuánto?	¿*Cuáles?	¿Cómo?	¿Cuándo?
<b>DENOMINA</b>	<b>C1</b>	<b>C2</b>	<b>C3</b>	<b>C4</b>
<b>HERRAMIENTA</b>	<b>DIAGNÓSTICO Rebalanceo</b> <ul style="list-style-type: none"> <li>Horizonte de Inversión</li> <li>Objetivo de Inversión</li> <li>Aversión al riesgo</li> </ul>	<b>8 CRITERIOS Precio Objetivo</b> <ul style="list-style-type: none"> <li>Crecimiento</li> <li>Rentabilidad</li> <li>Sector</li> <li>Estruc. Financ.</li> <li>Dividendos</li> <li>Manejo (Direc.)</li> <li>Valuación</li> <li>Bursatilidad</li> </ul>	<b>Diversifica “Inteligente”</b> <ul style="list-style-type: none"> <li>6 Emisoras mínimo</li> <li>Balance Riesgo-Rto.</li> <li>70% Repres. IPyC</li> </ul>	<b>Momento Adecuado</b> <ul style="list-style-type: none"> <li>“ET” (Técnico CP)</li> <li>MVLP (Valor LP).</li> </ul>





REVELACIÓN DE INFORMACIÓN DE REPORTES DE ANÁLISIS DE **CASA DE BOLSA VE POR MÁS, S.A. DE C.V., GRUPO FINANCIERO VE POR MÁS**, destinado a los clientes de CONFORME AL ARTICULO 50 DE LAS Disposiciones de carácter general aplicables a las casas de bolsa e instituciones de crédito en materia de servicios de inversión (las “Disposiciones”).

Carlos Ponce Bustos, Rodrigo Heredia Matarazzo, Laura Alejandra Rivas Sánchez, Marco Medina Zaragoza, José María Flores Barrera, Gabriel Treviño Castillo Juan Eduardo Hernández S. Juan José Reséndiz Téllez, Juan Antonio Mendiola Carmona, José Isaac Velasco, Dolores María Ramón Correa, Mónica Pamela Díaz Loubet, Mariana Paola Ramírez Montes y Daniel Sánchez Uranga, Analistas responsables de la elaboración de este Reporte están disponibles en, [www.vepormas.com.mx](http://www.vepormas.com.mx), el cual refleja exclusivamente el punto de vista de los Analistas quienes únicamente han recibido remuneraciones por parte de BX+ por los servicios prestados en beneficio de la clientela de BX+. La remuneración variable o extraordinaria que han percibido está determinada en función de la rentabilidad de Grupo Financiero BX+ y el desempeño individual de cada Analista.

El presente documento fue preparado para (uso interno/uso personalizado) como parte de los servicios asesorados y de Análisis con los que se da seguimiento a esta Emisora, bajo ningún motivo podrá considerarse como una opinión objetiva sobre la Emisora ni tampoco como una recomendación generalizada, por lo que su reproducción o reenvío a un tercero que no pueda acreditar su recepción directamente por parte de Casa de Bolsa Ve Por Más, S.A. de C.V. libera a ésta de cualquier responsabilidad derivada de su utilización para toma de decisiones de inversión.

Las Empresas de Grupo Financiero Ve por Más no mantienen inversiones arriba del 1% del valor de su portafolio de inversión al cierre de los últimos tres meses, en instrumentos objeto de las recomendaciones. Los analistas que cubren las emisoras recomendadas es posible que mantengan en su portafolio de inversión, la emisora recomendada. Conservando la posición un plazo de por lo menos 3 meses. Ningún Consejero, Director General o Directivo de las Empresas de Grupo Financiero, fungen con algún cargo en las emisoras que son objeto de las recomendaciones.

Casa de Bolsa Ve por Más, S.A. de C.V. y Banco ve por Más, S.A., Institución de Banca Múltiple, brindan servicios de inversión asesorados y no asesorados a sus clientes personas físicas y corporativos en México y en el extranjero. Es posible que a través de su área de Finanzas Corporativas, Cuentas Especiales, Administración de Portafolios u otras le preste o en el futuro le llegue a prestar algún servicio a las sociedades Emisoras que sean objeto de nuestros reportes. En estos supuestos las entidades que conforman Grupo Financiero Ve Por Más reciben contraprestaciones por parte de dichas sociedades por sus servicios antes referidos. La información contenida en el presente reporte ha sido obtenida de fuentes que consideramos fidedignas, aún en el caso de estimaciones, pero no es posible realizar manifestación alguna sobre su precisión o integridad. La información y en su caso las estimaciones formuladas, son vigentes a la fecha de su emisión, están sujetas a modificaciones que en su caso y en cumplimiento a la normatividad vigente señalarán su antecedente inmediato que implique un cambio. Las entidades que conforman Grupo Financiero Ve por Más, no se comprometen, salvo lo dispuesto en las “Disposiciones” en términos de serializar los reportes, a realizar compulsas o versiones actualizadas respecto del contenido de este documento.

Toda vez que este documento se formula como una recomendación generalizada o personalizada para los destinatarios específicamente señalados en el documento, no podrá ser reproducido, citado, divulgado, utilizado, ni reproducido parcial o totalmente aún con fines académicos o de medios de comunicación, sin previa autorización escrita por parte de alguna entidad de las que conforman Grupo Financiero Ve por Más.

### Categorías y Criterios de Opinión

CATEGORÍA CRITERIO	CARACTERÍSTICAS	CONDICION EN ESTRATEGIA	DIFERENCIA VS. RENDIMIENTO IPyC
<b>FAVORITA</b>	Emisora que cumple nuestros dos requisitos básicos: <b>1) Ser una empresa extraordinaria; 2) Una valuación atractiva.</b> Los 6 elementos que analizamos para identificar una empresa extraordinaria son: Crecimiento, Rentabilidad, Sector, Estructura Financiera, Política de Dividendos, y Administración. Una valuación atractiva sucede cuando rendimiento potencial del Precio Objetivo es superior al estimado para el IPyC.	Forma parte de nuestro portafolio de estrategia	Mayor a 5.00 pp
<b>¡ATENCIÓN!</b>	Emisora que está muy cerca de cumplir nuestros dos requisitos básicos: <b>1) Ser una empresa extraordinaria; 2) Una valuación atractiva.</b> Los 6 elementos que analizamos para identificar una empresa extraordinaria son: Crecimiento, Rentabilidad, Sector, Estructura Financiera, Política de Dividendos, y Administración. Una valuación atractiva sucede cuando rendimiento potencial del Precio Objetivo es superior al estimado para el IPyC.	Puede o no formar parte de nuestro portafolio de estrategia	En un rango igual o menor a 5.00 pp
<b>NO POR AHORA</b>	Emisora que por ahora No cumple nuestros dos requisitos básicos: <b>1) Ser una empresa extraordinaria; 2) Una valuación atractiva. Los 6 elementos que analizamos para identificar una empresa extraordinaria son: Crecimiento, Rentabilidad, Sector, Estructura Financiera, Política de Dividendos, y Administración. Una valuación atractiva sucede cuando rendimiento potencial del Precio Objetivo es superior al estimado para el IPyC.</b>	No forma parte de nuestro portafolio de estrategia	Menor a 5.00 pp







## GRUPO FINANCIERO VE POR MÁS, S.A. de C.V.

<b>DIRECCIÓN</b>			
Tomas Christian Ehrenberg Aldford	Director General de Grupo Financiero	55 11021800 x 1807	<a href="mailto:tehrenberg@vepormas.com.mx">tehrenberg@vepormas.com.mx</a>
Maria del Carmen Bea Suarez Cue	Director General Banco	55 11021800 x 1950	<a href="mailto:msuarez@vepormas.com.mx">msuarez@vepormas.com.mx</a>
Alejandro Finkler Kudler	Director General Casa de Bolsa	55 56251500 x 1523	<a href="mailto:afinkler@vepormas.com.mx">afinkler@vepormas.com.mx</a>
Carlos Ponce Bustos	DGA Análisis y Estrategia	55 56251537 x 1537	<a href="mailto:cponce@vepormas.com.mx">cponce@vepormas.com.mx</a>
Fernando Paulo Pérez Saldivar	DGA Tesorería y Mercados	55 56251517 x 1517	<a href="mailto:fperez@vepormas.com.mx">fperez@vepormas.com.mx</a>
Alfredo Rabell Mañón	DGA Desarrollo Comercial	55 11021800 x 1876	<a href="mailto:arabell@vepormas.com.mx">arabell@vepormas.com.mx</a>
Francisco Javier Gutiérrez Escoto	Director de Región	55 11021800 x 1910	<a href="mailto:fgutierrez@vepormas.com.mx">fgutierrez@vepormas.com.mx</a>
Enrique Fernando Espinosa Teja	Director de Banca Corporativa	55 11021800 x 1854	<a href="mailto:eespinosa@vepormas.com.mx">eespinosa@vepormas.com.mx</a>
Manuel Antonio Ardines Pérez	Director de Promoción Bursátil	55 56251500 x 9109	<a href="mailto:mardines@vepormas.com.mx">mardines@vepormas.com.mx</a>
Lidia Gonzalez Leal	Director Patrimonial Monterrey	81 83180300 x 7314	<a href="mailto:lignonalez@vepormas.com.mx">lignonalez@vepormas.com.mx</a>
Ingrid Monserrat Calderón Álvarez	Asistente Dirección de Análisis y Estrategia	55 56251541 x 1541	<a href="mailto:icalderon@vepormas.com.mx">icalderon@vepormas.com.mx</a>
<b>ANÁLISIS BURSÁTIL</b>			
Rodrigo Heredia Matarazzo	Subdirector A. Bursátil / Metales – Minería	55 56251515 x 1515	<a href="mailto:rheredia@vepormas.com.mx">rheredia@vepormas.com.mx</a>
Laura Alejandra Rivas Sánchez	Proyectos y Procesos Bursátiles	55 56251514 x 1514	<a href="mailto:lrivas@vepormas.com.mx">lrivas@vepormas.com.mx</a>
Marco Medina Zaragoza	Analista / Vivienda / Infraestructura / Fibras	55 56251500 x 1453	<a href="mailto:mmedinaz@vepormas.com.mx">mmedinaz@vepormas.com.mx</a>
Jose María Flores Barrera	Analista / Consumo Discrecional / GAP / Gps. Inds.	55 56251500 x 1451	<a href="mailto:jfloresb@vepormas.com.mx">jfloresb@vepormas.com.mx</a>
Gabriel Treviño Castillo	Analista / Alimentos / Bebidas	55 56251500 x 1709	<a href="mailto:gtrevino@vepormas.com.mx">gtrevino@vepormas.com.mx</a>
Juan Eduardo Hernández S.	Analista / Financiero / Telecomunicaciones	55 56251500 x 1530	<a href="mailto:jehernandezs@vepormas.com.mx">jehernandezs@vepormas.com.mx</a>
Juan Jose Reséndiz Téllez	Análisis Técnico	55 56251511 x 1511	<a href="mailto:jresendiz@vepormas.com.mx">jresendiz@vepormas.com.mx</a>
Juan Antonio Mendiola Carmona	Analista Proyectos y Procesos Bursátiles y Mercado	55 56251508 x 1508	<a href="mailto:jmendiola@vepormas.com.mx">jmendiola@vepormas.com.mx</a>
Daniel Sánchez Uranga	Editor Bursátil	55 56251529 x 1529	<a href="mailto:dsanchez@vepormas.com.mx">dsanchez@vepormas.com.mx</a>
<b>ESTRATEGIA ECONOMICA</b>			
José Isaac Velasco Orozco	Economista Senior	55 56251500 x 1682	<a href="mailto:ivelascoo@vepormas.com.mx">ivelascoo@vepormas.com.mx</a>
Dolores María Ramón Correa	Economista Jr.	55 56251500 x 1546	<a href="mailto:dramon@vepormas.com.mx">dramon@vepormas.com.mx</a>
Mónica Pamela Díaz Loubet	Economista Jr.	55 56251500 x 1767	<a href="mailto:mpdiaz@vepormas.com.mx">mpdiaz@vepormas.com.mx</a>
Mariana Paola Ramírez Montes	Economista Jr.	55 56251500 x 1725	<a href="mailto:mpramirez@vepormas.com.mx">mpramirez@vepormas.com.mx</a>
<b>ADMINISTRACION DE PORTAFOLIOS</b>			
Mario Alberto Sánchez Bravo	Subdirector de Administración de Portafolios	55 56251513 x 1513	<a href="mailto:masanchez@vepormas.com.mx">masanchez@vepormas.com.mx</a>
Ana Gabriela Ledesma Valdez	Gestión de Portafolios	55 56251526 x 1526	<a href="mailto:gledesma@vepormas.com.mx">gledesma@vepormas.com.mx</a>
Ramón Hernández Vargas	Sociedades de Inversión	55 56251536 x 1536	<a href="mailto:rhernandez@vepormas.com.mx">rhernandez@vepormas.com.mx</a>
Juan Carlos Fernández Hernández	Sociedades de Inversión	55 56251545 x 1545	<a href="mailto:jfernandez@vepormas.com.mx">jfernandez@vepormas.com.mx</a>
Heidi Reyes Velázquez	Promoción de Activos	55 56251534 x 1534	<a href="mailto:hreyes@vepormas.com.mx">hreyes@vepormas.com.mx</a>

