

# En 3 minutos

## WALMART; LA ALERTA

# BX+

15 de Octubre de 2015

### RESUMEN DE MERCADO

#### MAYORES ALZAS EN EL DÍA

Ica *	3.83%
Gcarso A1	2.50%
Ohlmex *	2.04%
Mfrisco A-1	1.90%
Gruma B	1.79%

#### MAYORES BAJAS EN EL DÍA

Azteca CPO	-6.12%
Bachoco B	-2.83%
Ich B	-2.70%
Soriana B	-2.63%
Amx L	-2.27%

#### MOV. POR EMISORA AYER

	Emisoras	%
Alzas	42	36.5%
Bajas	66	57.4%
S/Cambio	7	6.1%

#### CDS Ayer Var. 1d

	Ayer	Var. 1d
México	157.62	7.06%
Brasil	442.11	6.32%
Rusia	326.25	7.06%
Corea	70.33	1.86%

#### INDICES ASIA Var. 1d

	Ayer	Var. 1d
Nikkei	17,891	-1.89%
Hangsen	22,440	-0.71%

#### SEÑALES ET IPYC

	Vta Seg.	VtaEsp.
SeñalAct		
Dentro	42,753	44,647

#### SEÑALES ET BX+60

	Vta Seg.	VtaEsp
SeñalAct.		
Vta.Esp.	120.20	124.82

INDICES	Cierre	1d	En el Mes	En Año	12M
IPyC	44,064	-0.57%	3.36%	2.13%	2.05%
IPyC Dls.	2,664	-0.09%	5.79%	-8.96%	-17.16%
BX+ 60	126.17	-0.18%	4.55%	0.26%	-0.83%
BX+ 60 Dls.	7.63	0.30%	7.02%	-10.62%	-19.50%
Dow Jones	16,925	-0.92%	3.93%	-5.04%	3.74%
S&P	1,994	-0.47%	3.87%	-3.14%	6.21%
Nasdaq	4,783	-0.29%	3.52%	0.99%	13.15%
Bovespa	46,979	-0.81%	4.26%	-6.06%	-19.02%

FUTUROS	Cierre	1d	En el Mes	En Año	12M
IPyC (6m)	44,408	0.08%	3.94%	2.59%	2.31%
IPyC (9m)	44,343	-0.30%	3.41%	2.07%	1.76%
Oro	1,186.60	1.82%	6.40%	0.21%	-3.69%
Plata	16.16	1.59%	11.31%	3.60%	-7.14%
Cobre	5,290.25	0.00%	2.15%	-16.68%	-21.54%
Petróleo(WTI)	46.63	-0.06%	3.42%	-12.46%	-43.31%
Gas natural	2.54	1.56%	0.52%	-12.18%	-33.69%
Trigo	508.25	-2.07%	-0.88%	-13.82%	-0.20%

Fuente: BX+, BMV, Bloomberg

### BOLSA

#### HACE UNAS HORAS

Los mercados accionarios de EUA cerraron con un retroceso general, siguiendo la tendencia que mostraron los mercados globales. Durante la jornada, la reducción de expectativas en ventas para 2017 de Wal-Mart se convirtió en el foco de atención, ya que al igual que para la emisora, las ventas de la industria fuera de EU se verían afectadas por un dólar más fuerte. Esta noticia agudizó los malos datos inflacionarios de productores en China que marcaban la tendencia a la baja antes de la apertura.

Dentro del marco corporativo BlackRock, Bank of America, Wells Fargo y Delta Air Lines superaron los estimados en sus reportes financieros, mientras que Netflix reportó por debajo de lo esperado por los analistas.

El mercado nacional concluyó con una reducción, donde el sector Consumo fue el más afectado. Las emisoras AMX, FEMSA y Walmart fueron las de mayor peso en este movimiento. Tras el cierre, Quálitas dio a conocer sus ventas de septiembre de +10% en Primas Devengadas, tanto en términos mensuales como trimestrales, cifras en línea con su guía.

#### EN LAS PRÓXIMAS HORAS

Para las próximas horas continuamos con datos de inflación al consumidor, inventarios de petróleo y declaraciones de miembros de la FED. Adicionalmente, Goldman Sachs, Citigroup, Mattel y Schlumberger darán a conocer sus cifras trimestrales.

### ECONOMÍA

#### HACE UNAS HORAS

En China, se dieron a conocer datos de inflación del consumidor y productor de septiembre. Éste último, registró la contracción más alta desde la crisis financiera de 2008 y cayó por 43ª vez consecutiva. En la Eurozona, la producción industrial de agosto se ubicó por debajo de lo esperado por el consenso y del mes previo. Lo anterior llevó a los mercados accionarios a cerrar con variaciones negativas. En EUA, se dio a conocer que las ventas minoristas de septiembre se ubicaron por debajo de lo esperado por el consenso y el dato previo se revisó a la baja. Situación que llevó a los mercados a reaccionar negativamente, al interpretarse que la normalización de la política monetaria podría suceder en 2016. En la publicación del Beige Book por parte de la Reserva Federal (Fed), se señaló que la economía de los doce distritos de la Fed presentó una expansión modesta y ligera presión de inflación desde mediados de agosto hasta principios de octubre. Después de conocidas las noticias, el mercado descuenta con 4.0% de probabilidades que el inicio de alza en tasas sea este año vs. 8.0% antes de la apertura.

#### EN LAS PRÓXIMAS HORAS

En EUA, el mercado estará atento a la cifra de inflación del consumidor de septiembre, misma que podría registrar contracciones, en línea con el contenido del Beige Book.

La Administración de Información de Energía (EIA) publicará los inventarios de petróleo, mismos que podrían crecer por segunda semana consecutiva. Por consecuencia, los precios del petróleo podrían presionarse a la baja.

### ESTIMADOS ECONÓMICOS

INDICADOR	2015E	2016E
PIB	2.2%	2.6%
T de Cambio	16.10	16.30
Inflación	2.90%	3.30%
Cetes (28d)	3.25%	3.50%
IPyC		50,900
Var% IPyC		15.51%

#### TIPO DE CAMBIO

	\$	Var%
Actual	16.5435	
Ayer	16.6240	-0.48%
En el Mes	16.9330	-2.30%
En el Año	14.7475	12.18%
12 Meses	13.4290	23.19%

#### VALUACIÓN IPyC y BX+60

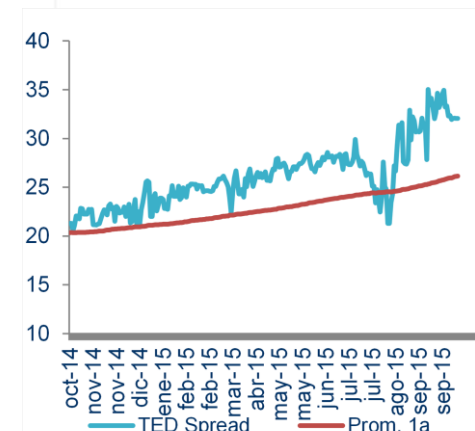
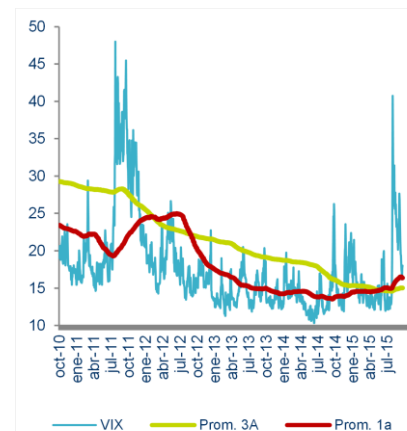
FV / Ebitda	IPyC	V%	BX+60	V%
Actual	10.34		21.47	
Prom. 5 a	9.71	6.5%	14.52	47.9%
Max. 5 a	10.92	-5.4%	21.85	-1.7%
Min. 5 a	7.82	32.1%	7.60	182.5%

Otros Múltiplos	IPyC	BX+60
P/U	30.67	29.82
P/VL	3.46	2.86
Inverso P/U	3.3%	3.4%
P/U MSCI Latam	20.04	
P/U S&P	17.68	

#### OTROS INDICADORES

	Actual	vs. Prom1a
Vix	17.99	9.05%
TED Spread	32.05	22.90%

	Nivel	Lectura
Miedo-Ambición	35	Miedo



## ¿POR QUÉ LABORATORIO?

Por qué nos percibimos y actuamos no únicamente como un área de análisis

El laboratorio es un lugar dotado de los medios necesarios para realizar **investigaciones, prácticas y trabajos** de carácter científico, tecnológico o técnico; está equipado de instrumentos de medida o equipos para dichos fines y prácticas diversas. Se realizan pruebas hasta obtener resultados satisfactorios para el usuario.

**También puede ser un aula o dependencia de cualquier centro docente.**

Su importancia en cualquier especialidad radica en el hecho de que las **condiciones ambientales están controladas y normalizadas** de modo que:

1. **Se puede asegurar que no se producen influencias extrañas (independencia) que alteren el resultado del experimento o medición: control.**
2. **Se garantiza que el experimento o medición es repetible, es decir, cualquier otro laboratorio podría repetir el proceso y obtener el mismo resultado: normalización (metodología y proceso).**

REVELACIÓN DE INFORMACIÓN DE REPORTE DE ANÁLISIS DE **CASA DE BOLSA VE POR MÁS, S.A. DE C.V., GRUPO FINANCIERO VE POR MÁS**, destinado a los clientes de CONFORME AL ARTÍCULO 50 DE LAS Disposiciones de carácter general aplicables a las casas de bolsa e instituciones de crédito en materia de servicios de inversión (las "Disposiciones").

Carlos Ponce Bustos, Rodrigo Heredia Matarazzo, Laura Alejandra Rivas Sánchez, Marco Medina Zaragoza, José María Flores Barrera, Gabriel Treviño Castillo Juan Eduardo Hernández S. Juan José Reséndiz Téllez, Juan Antonio Mendiola Carmona, José Isaac Velasco, Dolores María Ramón Correa, Mónica Pamela Díaz Loubet, Mariana Paola Ramírez Montes y Daniel Sánchez Uranga, Analistas responsables de la elaboración de este Reporte están disponibles en [www.vepormas.com.mx](http://www.vepormas.com.mx), el cual refleja exclusivamente el punto de vista de los Analistas quienes únicamente han recibido remuneraciones por parte de BX+ por los servicios prestados en beneficio de la clientela de BX+. La remuneración variable o extraordinaria que han percibido está determinada en función de la rentabilidad de Grupo Financiero BX+ y el desempeño individual de cada Analista.

El presente documento fue preparado para (uso interno/uso personalizado) como parte de los servicios asesorados y de Análisis con los que se da seguimiento a esta Emisora, bajo ningún motivo podrá considerarse como una opinión objetiva sobre la Emisora ni tampoco como una recomendación generalizada, por lo que su reproducción o reenvío a un tercero que no pueda acreditar su recepción directamente por parte de Casa de Bolsa Ve Por Más, S.A. de C.V. libera a ésta de cualquier responsabilidad derivada de su utilización para toma de decisiones de inversión.

Las Empresas de Grupo Financiero Ve por Más no mantienen inversiones arriba del 1% del valor de su portafolio de inversión al cierre de los últimos tres meses, en instrumentos objeto de las recomendaciones. Los analistas que cubren las emisoras recomendadas es posible que mantengan en su portafolio de inversión, la emisora recomendada. Conservando la posición un plazo de por lo menos 3 meses. Ningún Consejero, Director General o Directivo de las Empresas de Grupo Financiero, fungen con algún cargo en las emisoras que son objeto de las recomendaciones.

Casa de Bolsa Ve por Más, S.A. de C.V. y Banco ve por Más, S.A., Institución de Banca Múltiple, brindan servicios de inversión asesorados y no asesorados a sus clientes personas físicas y corporativos en México y en el extranjero. Es posible que a través de su área de Finanzas Corporativas, Cuentas Especiales, Administración de Portafolios u otras le preste o en el futuro le llegue a prestar algún servicio a las sociedades Emisoras que sean objeto de nuestros reportes. En estos supuestos las entidades que conforman Grupo Financiero Ve Por Más reciben contraprestaciones por parte de dichas sociedades por sus servicios antes referidos. La información contenida en el presente reporte ha sido obtenida de fuentes que consideramos fidedignas, aún en el caso de estimaciones, pero no es posible realizar manifestación alguna sobre su precisión o integridad. La información y en su caso las estimaciones formuladas, son vigentes a la fecha de su emisión, están sujetas a modificaciones que en su caso y en cumplimiento a la normatividad vigente señalarán su antecedente inmediato que implique un cambio. Las entidades que conforman Grupo Financiero Ve por Más, no se comprometen, salvo lo dispuesto en las "Disposiciones" en términos de serializar los reportes, a realizar compulsas o versiones actualizadas respecto del contenido de este documento.

Toda vez que este documento se formula como una recomendación generalizada o personalizada para los destinatarios específicamente señalados en el documento, no podrá ser reproducido, citado, divulgado, utilizado, ni reproducido parcial o totalmente aún con fines académicos o de medios de comunicación, sin previa autorización escrita por parte de alguna entidad de las que conforman Grupo Financiero Ve por Más.

## CATEGORÍAS Y CRITERIOS DE OPINIÓN

CATEGORÍA CRITERIO	CARACTERÍSTICAS	CONDICION EN ESTRATEGIA	DIFERENCIA VS. RENDIMIENTO IPyC
<b>FAVORITA</b>	Emisora que cumple nuestros dos requisitos básicos: <b>1) Ser una empresa extraordinaria; 2) Una valuación atractiva.</b> Los 6 elementos que analizamos para identificar una empresa extraordinaria son: Crecimiento, Rentabilidad, Sector, Estructura Financiera, Política de Dividendos, y Administración. Una valuación atractiva sucede cuando rendimiento potencial del Precio Objetivo es superior al estimado para el IPyC.	Forma parte de nuestro portafolio de estrategia	Mayor a 5.00 pp
<b>¡ATENCIÓN!</b>	Emisora que está muy cerca de cumplir nuestros dos requisitos básicos: <b>1) Ser una empresa extraordinaria; 2) Una valuación atractiva.</b> Los 6 elementos que analizamos para identificar una empresa extraordinaria son: Crecimiento, Rentabilidad, Sector, Estructura Financiera, Política de Dividendos, y Administración. Una valuación atractiva sucede cuando rendimiento potencial del Precio Objetivo es superior al estimado para el IPyC.	Puede o no formar parte de nuestro portafolio de estrategia	En un rango igual o menor a 5.00 pp
<b>NO POR AHORA</b>	Emisora que por ahora No cumple nuestros dos requisitos básicos: <b>1) Ser una empresa extraordinaria; 2) Una valuación atractiva. Los 6 elementos que analizamos para identificar una empresa extraordinaria son: Crecimiento, Rentabilidad, Sector, Estructura Financiera, Política de Dividendos, y Administración. Una valuación atractiva sucede cuando rendimiento potencial del Precio Objetivo es superior al estimado para el IPyC.</b>	No forma parte de nuestro portafolio de estrategia	Menor a 5.00 pp

**GRUPO FINANCIERO VE POR MÁS, S.A. de C.V.**
**DIRECCIÓN**

Tomas Christian Ehrenberg Aldford	Director General de Grupo Financiero	55 11021800 x 1807	<a href="mailto:tehrenberg@vepormas.com">tehrenberg@vepormas.com</a>
Maria del Carmen Bea Suarez Cue	Director General Banco	55 11021800 x 1950	<a href="mailto:msuarez@vepormas.com">msuarez@vepormas.com</a>
Alejandro Finkler Kudler	Director General Casa de Bolsa	55 56251500 x 1523	<a href="mailto:afinkler@vepormas.com">afinkler@vepormas.com</a>
Carlos Ponce Bustos	DGA Análisis y Estrategia	55 56251537 x 1537	<a href="mailto:cponce@vepormas.com">cponce@vepormas.com</a>
Alfredo Rabell Mañón	DGA Desarrollo Comercial	55 11021800 x 1876	<a href="mailto:arabell@vepormas.com">arabell@vepormas.com</a>
Javier Domenech Macias	Director de Tesorería y Mercados	55 56251500 x 1615	<a href="mailto:jdomenech@vepormas.com">jdomenech@vepormas.com</a>
Francisco Javier Gutiérrez Escoto	Director de Región	55 11021800 x 1910	<a href="mailto:fgutierrez@vepormas.com">fgutierrez@vepormas.com</a>
Enrique Fernando Espinosa Teja	Director de Banca Corporativa	55 11021800 x 1854	<a href="mailto:eespinosa@vepormas.com">eespinosa@vepormas.com</a>
Manuel Antonio Ardines Pérez	Director de Promoción Bursátil	55 56251500 x 9109	<a href="mailto:mardines@vepormas.com">mardines@vepormas.com</a>
Lidia Gonzalez Leal	Director Patrimonial Monterrey	81 83180300 x 7314	<a href="mailto:lgonzalez@vepormas.com">lgonzalez@vepormas.com</a>
Ingrid Monserrat Calderón Álvarez	Asistente Dirección de Análisis y Estrategia	55 56251541 x 1541	<a href="mailto:icalderon@vepormas.com">icalderon@vepormas.com</a>

**ANÁLISIS BURSÁTIL**

Rodrigo Heredia Matarazzo	Subdirector A. Bursátil / Metales – Minería	55 56251515 x 1515	<a href="mailto:rheredia@vepormas.com">rheredia@vepormas.com</a>
Laura Alejandra Rivas Sánchez	Proyectos y Procesos Bursátiles	55 56251514 x 1514	<a href="mailto:lrivas@vepormas.com">lrivas@vepormas.com</a>
Marco Medina Zaragoza	Analista / Vivienda / Infraestructura / Fibras	55 56251500 x 1453	<a href="mailto:mmedinaz@vepormas.com">mmedinaz@vepormas.com</a>
Jose Maria Flores Barrera	Analista / Consumo Discrecional / GAP / Gps. Inds.	55 56251500 x 1451	<a href="mailto:jfloresb@vepormas.com">jfloresb@vepormas.com</a>
Gabriel Treviño Castillo	Analista / Alimentos / Bebidas	55 56251500 x 1709	<a href="mailto:gtrevino@vepormas.com">gtrevino@vepormas.com</a>
Juan Eduardo Hernández S.	Analista / Financiero / Telecomunicaciones	55 56251500 x 1530	<a href="mailto:jehernandezs@vepormas.com">jehernandezs@vepormas.com</a>
Juan Jose Reséndiz Téllez	Análisis Técnico	55 56251511 x 1511	<a href="mailto:jresendiz@vepormas.com">jresendiz@vepormas.com</a>
Juan Antonio Mendiola Carmona	Analista Proyectos y Procesos Bursátiles y Mercado	55 56251508 x 1508	<a href="mailto:jmendiola@vepormas.com">jmendiola@vepormas.com</a>
Daniel Sánchez Uranga	Editor Bursátil	55 56251529 x 1529	<a href="mailto:dsanchez@vepormas.com">dsanchez@vepormas.com</a>

**ESTRATEGIA ECONOMICA**

José Isaac Velasco Orozco	Economista Senior	55 56251500 x 1682	<a href="mailto:jvelasco@vepormas.com">jvelasco@vepormas.com</a>
Dolores María Ramón Correa	Economista Jr.	55 56251500 x 1546	<a href="mailto:dramon@vepormas.com">dramon@vepormas.com</a>
Mónica Pamela Díaz Loubet	Economista Jr.	55 56251500 x 1767	<a href="mailto:mpdiaz@vepormas.com">mpdiaz@vepormas.com</a>
Mariana Paola Ramírez Montes	Economista Jr.	55 56251500 x 1725	<a href="mailto:mpramirez@vepormas.com">mpramirez@vepormas.com</a>

**ADMINISTRACION DE PORTAFOLIOS**

Mario Alberto Sánchez Bravo	Subdirector de Administración de Portafolios	55 56251513 x 1513	<a href="mailto:masanchez@vepormas.com">masanchez@vepormas.com</a>
Ana Gabriela Ledesma Valdez	Gestión de Portafolios	55 56251526 x 1526	<a href="mailto:gledesma@vepormas.com">gledesma@vepormas.com</a>
Ramón Hernández Vargas	Sociedades de Inversión	55 56251536 x 1536	<a href="mailto:rhernandez@vepormas.com">rhernandez@vepormas.com</a>
Juan Carlos Fernández Hernández	Sociedades de Inversión	55 56251545 x 1545	<a href="mailto:jfernandez@vepormas.com">jfernandez@vepormas.com</a>
Heidi Reyes Velázquez	Promoción de Activos	55 56251534 x 1534	<a href="mailto:hreyes@vepormas.com">hreyes@vepormas.com</a>