



# En 3 minutos

## LOS MERCADOS CONTINÚAN AL ALZA

# BX+

03 de Marzo de 2016

### RESUMEN DE MERCADO

#### MAYORES ALZAS EN EL DÍA

Azteca CPO	10.43%
Autlan B	9.36%
Gfamsa A	5.74%
Cultiba B	5.16%
Ara *	5.02%

#### MAYORES BAJAS EN EL DÍA

Gcc *	-2.25%
Vitro A	-1.72%
Alsea *	-1.59%
Herdez *	-1.18%
Elektra *	-0.79%

#### MOV. POR EMISORA AYER

	Emisoras	%
Alzas	79	62.2%
Bajas	37	29.1%
S/Cambio	11	8.7%

#### CDS Actual Var. 1d

	Actual	Var. 1d
México	188.53	-4.89%
Brasil	450.16	-2.07%
Rusia	311.20	-4.89%
Corea	66.42	-3.91%

#### INDICES ASIA Var. 1d

		Var. 1d
Nikkei	16,747	4.11%
Hangsen	20,003	3.07%

#### SEÑALES ET IPYC

Señal Act	Vta Seg.	VtaEsp.
Vta.Esp.	42,410	44,153

#### SEÑALES ET BX+60

SeñalAct.	Vta Seg.	VtaEsp.
Vta.Esp.	113.67	118.57

INDICES	Cierre	1d	En el Mes	En Año	12M
IPyC	44,616	0.91%	2.06%	3.81%	1.67%
IPyC Dls.	2,505	1.20%	3.73%	0.31%	-14.37%
Dow Jones	16,899	0.20%	2.32%	-3.02%	-7.60%
S&P	1,986	0.41%	2.81%	-2.81%	-6.18%
Nasdaq	4,703	0.29%	3.19%	-6.07%	-6.08%
Bovespa	44,779	1.49%	4.64%	3.30%	-12.23%
BX+ 60	119.23	1.38%	2.04%	2.31%	-4.91%
BX+ 60 Dls.	6.69	1.68%	3.70%	-1.14%	-19.92%

FUTUROS	Cierre	1d	En el Mes	En Año	12M
IPyC (6m)	44,880	0.94%	2.66%	4.03%	2.08%
IPyC (9m)	45,130	0.81%	2.57%	4.77%	1.72%
Oro	1,241.40	0.86%	0.57%	17.09%	2.88%
Plata	14.98	1.48%	0.38%	8.49%	-8.63%
Cobre	4,727.00	0.00%	0.46%	0.31%	-20.13%
Petróleo(WTI)	34.78	1.10%	3.05%	-6.10%	-30.19%
Gas natural	1.67	-4.13%	-2.40%	-28.54%	-37.45%
Trigo	450.25	0.95%	-0.66%	-4.20%	-9.95%

Fuente: BX+, BMV, Bloomberg

### BOLSA

#### HACE UNAS HORAS

En EUA, los mercados accionarios terminaron la sesión en terreno positivo anotando su mejor inicio de mes en más de 3 años. Lo anterior gracias al mayor optimismo luego que el Beige Book de la FED indicara incrementos en la actividad económica y gasto al consumo sumado a una creación de empleo privado (ADP) por arriba de las expectativas. Asimismo, se sumó una apreciación en el precio del petróleo de 1.4% detonada por especulaciones sobre un posible retroceso en la sobre oferta, luego que una publicación del departamento de energía indicara una menor producción del crudo a pesar de un incremento en los inventarios. Resultado de ello, el sector energético fue el más beneficiado, seguido por telecom, alcanzando su mejor nivel desde agosto 2014. En México, el IPyC continuó con la tendencia en los mercados americanos y llegó a 5 días consecutivos de ganancias (+3.3%). El movimiento de la sesión se dio gracias al aumento del precio del crudo y una apreciación de 0.4% del peso frente al dólar. Las empresas que más contribuyeron al avance fueron OHLMEX, GFINBUR y SANMEX, mientras que 73% de las emisoras representadas en el índice mostraron una recuperación. Tras el cierre, Lacomer anunció a Rogelio Garza como nuevo CFO, tras 5 años en la compañía desempeñándose como subdirector de Finanzas.

#### EN LAS PRÓXIMAS HORAS

Los inversionistas estarán pendientes de las nuevas solicitudes de desempleo a febrero en EUA, mientras que en México estarán pendientes al reporte mensual de ventas de WALMEX.

### ECONOMÍA

#### HACE UNAS HORAS

En México, se conoció la encuesta de Banxico, en la que los analistas recortaron el estimado de crecimiento de 2016 a 2.5% desde el 2.7% anterior, lo cual no sorprendió luego del anuncio sobre el recorte al gasto público.

En EUA, se dio a conocer que las empresas privadas agregaron 214 mil nuevos empleos a la economía, dato superior al esperado por los analistas. Lo anterior, brindó optimismo al dinamismo de la economía, impulsando así las posibilidades de la que Reserva Federal de seguimiento al ciclo de alza en la tasa de referencia este año. Ello llevó a que los bonos del tesoro de EUA disminuyeron, los papeles de 10 años alcanzaron la lectura más alta en tres semanas.

El mercado de divisas registró la menor volatilidad en un mes, lo cual se debió al mejor panorama en EUA, la mayor estabilidad en la economía de China y al descenso en la volatilidad de los petroprecios. El WTI alcanzó niveles no vistos en ocho semanas, registró una apreciación en el día de 1.0% al cerrar en un nivel de 34.74 dpb. Dicho movimiento se debió a que los inventarios de petróleo de EUA se ubicaron por debajo de lo esperado (2.54 millones de barriles vs. 1.04Mdb). Dentro de las divisas más beneficiadas fue la GBP (0.02) y el peso mexicano (0.01). El USD/MXN cotizó dentro de un rango de 17.79 hasta un máximo de 17.97.

#### EN LAS PRÓXIMAS HORAS

Estaremos atentos al ISM de servicios de EUA para el periodo de febrero, mismo que se espera que se ubique en zona de expansión.

### ESTIMADOS ECONÓMICOS

INDICADOR	2015	2016E
PIB	2.5%	2.6%
T de Cambio	17.21	17.60
Inflación	2.13%	3.30%
Cetes (28d)	3.05%	3.50%

IPyC	48,000
Var% IPyC	7.59%

#### TIPO DE CAMBIO

	\$	Var%
Actual	17.8125	
Ayer	17.8650	-0.29%
En el Mes	18.1030	-1.60%
En el Año	17.2120	3.49%
12 Meses	15.0015	18.74%

#### VALUACIÓN IPyC y BX+60

FV / Ebitda	IPyC	V%	BX+60	V%
Actual	10.64		11.77	
Prom. 5 a	9.77	8.9%	14.99	-21.4%
Max. 5a	11.15	-4.6%	21.85	-46.1%
Min. 5a	7.82	35.9%	7.60	54.9%

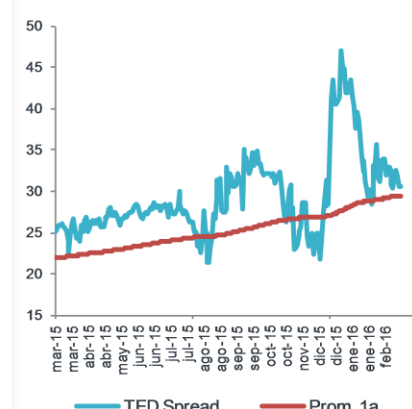
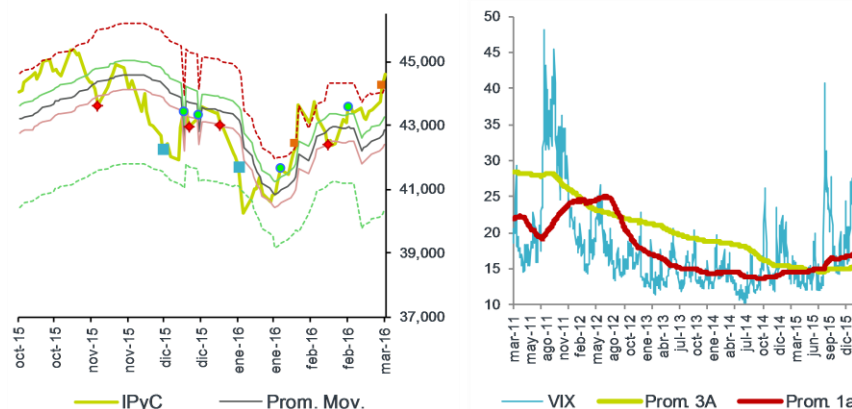
#### Otros Múltiplos

	IPyC	BX+60
P/U	30.30	27.18
P/VL	3.11	2.52
Inverso P/U	3.3%	3.7%
P/U MSCI Latam	26.11	
P/U S&P	18.01	

#### OTROS INDICADORES

	Actual	vs. Prom1a
Vix	16.99	-3.65%
TED Spread	30.60	4.16%

	Nivel	Lectura
Miedo-Ambición	66	Ambición



## ¿POR QUÉ LABORATORIO?

Porque nos percibimos y actuamos no únicamente como un área de análisis.

El laboratorio es un lugar dotado de los medios necesarios para realizar **investigaciones, prácticas y trabajos** de carácter científico, tecnológico o técnico; está equipado de instrumentos de medida o equipos para dichos fines y prácticas diversas. Se realizan pruebas hasta obtener resultados satisfactorios para el usuario.

**También puede ser un aula o dependencia de cualquier centro docente.**

Su importancia en cualquier especialidad radica en el hecho de que las **condiciones ambientales están controladas y normalizadas** de modo que:

1. **Se puede asegurar que no se producen influencias extrañas (independencia) que alteren el resultado del experimento o medición: control.**
2. **Se garantiza que el experimento o medición es repetible, es decir, cualquier otro laboratorio podría repetir el proceso y obtener el mismo resultado: normalización (metodología y proceso).**

REVELACIÓN DE INFORMACIÓN DE REPORTES DE ANÁLISIS DE **CASA DE BOLSA VE POR MÁS, S.A. DE C.V., GRUPO FINANCIERO VE POR MÁS**, destinado a los clientes de CONFORME AL ARTÍCULO 50 DE LAS Disposiciones de carácter general aplicables a las casas de bolsa e instituciones de crédito en materia de servicios de inversión (las "Disposiciones").

Carlos Ponce Bustos, Rodrigo Heredia Matarazzo, Laura Alejandra Rivas Sánchez, Marco Medina Zaragoza, José María Flores Barrera, Aldo Iván Hernández Puente, Juan Eduardo Hernández S. Juan José Reséndiz Téllez, Juan Antonio Mendiola Carmona, Dolores María Ramón Correa, Mónica Pamela Díaz Loubet, Mariana Paola Ramírez Montes y Maricela Martínez Álvarez, Analistas responsables de la elaboración de este Reporte están disponibles en, [www.vepormas.com.mx](http://www.vepormas.com.mx), el cual refleja exclusivamente el punto de vista de los Analistas quienes únicamente han recibido remuneraciones por parte de BX+ por los servicios prestados en beneficio de la clientela de BX+. La remuneración variable o extraordinaria que han percibido está determinada en función de la rentabilidad de Grupo Financiero BX+ y el desempeño individual de cada Analista.

El presente documento fue preparado para (uso interno/uso personalizado) como parte de los servicios asesorados y de Análisis con los que se da seguimiento a esta Emisora, bajo ningún motivo podrá considerarse como una opinión objetiva sobre la Emisora ni tampoco como una recomendación generalizada, por lo que su reproducción o reenvío a un tercero que no pueda acreditar su recepción directamente por parte de Casa de Bolsa Ve Por Más, S.A. de C.V. libera a ésta de cualquier responsabilidad derivada de su utilización para toma de decisiones de inversión.

Las Empresas de Grupo Financiero Ve por Más no mantienen inversiones arriba del 1% del valor de su portafolio de inversión al cierre de los últimos tres meses, en instrumentos objeto de las recomendaciones. Los analistas que cubren las emisoras recomendadas es posible que mantengan en su portafolio de inversión, la emisora recomendada. Conservando la posición un plazo de por lo menos 3 meses. Ningún Consejero, Director General o Directivo de las Empresas de Grupo Financiero, fungen con algún cargo en las emisoras que son objeto de las recomendaciones.

Casa de Bolsa Ve por Más, S.A. de C.V. y Banco ve por Más, S.A., Institución de Banca Múltiple, brindan servicios de inversión asesorados y no asesorados a sus clientes personas físicas y corporativos en México y en el extranjero. Es posible que a través de su área de Finanzas Corporativas, Cuentas Especiales, Administración de Portafolios u otras le preste o en el futuro le llegue a prestar algún servicio a las sociedades Emisoras que sean objeto de nuestros reportes. En estos supuestos las entidades que conforman Grupo Financiero Ve Por Más reciben contraprestaciones por parte de dichas sociedades por sus servicios antes referidos. La información contenida en el presente reporte ha sido obtenida de fuentes que consideramos fidedignas, aún en el caso de estimaciones, pero no es posible realizar manifestación alguna sobre su precisión o integridad. La información y en su caso las estimaciones formuladas, son vigentes a la fecha de su emisión, están sujetas a modificaciones que en su caso y en cumplimiento a la normatividad vigente señalarán su antecedente inmediato que implique un cambio. Las entidades que conforman Grupo Financiero Ve por Más, no se comprometen, salvo lo dispuesto en las "Disposiciones" en términos de serializar los reportes, a realizar compulsas o versiones actualizadas respecto del contenido de este documento.

Toda vez que este documento se formula como una recomendación generalizada o personalizada para los destinatarios específicamente señalados en el documento, no podrá ser reproducido, citado, divulgado, utilizado, ni reproducido parcial o totalmente aún con fines académicos o de medios de comunicación, sin previa autorización escrita por parte de alguna entidad de las que conforman Grupo Financiero Ve por Más.

## CATEGORÍAS Y CRITERIOS DE OPINIÓN

CATEGORÍA CRITERIO	CARACTERÍSTICAS	CONDICION EN ESTRATEGIA	DIFERENCIA VS. RENDIMIENTO IPyC
FAVORITA	Emisora que cumple nuestros dos requisitos básicos: <b>1) Ser una empresa extraordinaria; 2) Una valuación atractiva.</b> Los 6 elementos que analizamos para identificar una empresa extraordinaria son: Crecimiento, Rentabilidad, Sector, Estructura Financiera, Política de Dividendos, y Administración. Una valuación atractiva sucede cuando rendimiento potencial del Precio Objetivo es superior al estimado para el IPyC.	Forma parte de nuestro portafolio de estrategia	Mayor a 5.00 pp
¡ATENCIÓN!	Emisora que está muy cerca de cumplir nuestros dos requisitos básicos: <b>1) Ser una empresa extraordinaria; 2) Una valuación atractiva.</b> Los 6 elementos que analizamos para identificar una empresa extraordinaria son: Crecimiento, Rentabilidad, Sector, Estructura Financiera, Política de Dividendos, y Administración. Una valuación atractiva sucede cuando rendimiento potencial del Precio Objetivo es superior al estimado para el IPyC.	Puede o no formar parte de nuestro portafolio de estrategia	En un rango igual o menor a 5.00 pp
NO POR AHORA	Emisora que por ahora No cumple nuestros dos requisitos básicos: <b>1) Ser una empresa extraordinaria; 2) Una valuación atractiva. Los 6 elementos que analizamos para identificar una empresa extraordinaria son: Crecimiento, Rentabilidad, Sector, Estructura Financiera, Política de Dividendos, y Administración. Una valuación atractiva sucede cuando rendimiento potencial del Precio Objetivo es superior al estimado para el IPyC.</b>	No forma parte de nuestro portafolio de estrategia	Menor a 5.00 pp

## GRUPO FINANCIERO VE POR MÁS, S.A. de C.V.

### DIRECCIÓN

Tomas Christian Ehrenberg Aldford	Director General de Grupo Financiero	55 11021800 x 1807	<a href="mailto:tehrenberg@vepormas.com">tehrenberg@vepormas.com</a>
Maria del Carmen Bea Suarez Cue	Director General Banco	55 11021800 x 1950	<a href="mailto:msuarez@vepormas.com">msuarez@vepormas.com</a>
Alejandro Finkler Kudler	Director General Casa de Bolsa	55 56251500 x 1523	<a href="mailto:afinkler@vepormas.com">afinkler@vepormas.com</a>
Carlos Ponce Bustos	DGA Análisis y Estrategia	55 56251500 x 1537	<a href="mailto:cponce@vepormas.com">cponce@vepormas.com</a>
Alfredo Rabell Mañón	DGA Desarrollo Comercial	55 11021800 x 1876	<a href="mailto:arabell@vepormas.com">arabell@vepormas.com</a>
Javier Domenech Macias	Director de Tesorería y Mercados	55 56251500 x 1615	<a href="mailto:jdomenech@vepormas.com">jdomenech@vepormas.com</a>
Francisco Javier Gutiérrez Escoto	Director de Región	55 11021800 x 1910	<a href="mailto:fgutierrez@vepormas.com">fgutierrez@vepormas.com</a>
Enrique Fernando Espinosa Teja	Director de Banca Corporativa	55 11021800 x 1854	<a href="mailto:eespinosa@vepormas.com">eespinosa@vepormas.com</a>
Manuel Antonio Ardines Pérez	Director de Promoción Bursátil	55 56251500 x 9109	<a href="mailto:mardines@vepormas.com">mardines@vepormas.com</a>
Lidia Gonzalez Leal	Director Patrimonial Monterrey	81 83180300 x 7314	<a href="mailto:ligonzalez@vepormas.com">ligonzalez@vepormas.com</a>
Ingrid Monserrat Calderón Álvarez	Asistente Dirección de Análisis y Estrategia	55 56251500 x 1541	<a href="mailto:icalderon@vepormas.com">icalderon@vepormas.com</a>

### ANÁLISIS BURSÁTIL

Rodrigo Heredia Matarazzo	Subdirector A. Bursátil / Metales – Minería	55 56251500 x 1515	<a href="mailto:rheredia@vepormas.com">rheredia@vepormas.com</a>
Laura Alejandra Rivas Sánchez	Proyectos y Procesos Bursátiles	55 56251500 x 1514	<a href="mailto:lrivas@vepormas.com">lrivas@vepormas.com</a>
Marco Medina Zaragoza	Analista / Vivienda / Infraestructura / Fibras	55 56251500 x 1453	<a href="mailto:mmedinaz@vepormas.com">mmedinaz@vepormas.com</a>
Jose Maria Flores Barrera	Analista / Consumo Discrecional / GAP / Gps. Inds.	55 56251500 x 1451	<a href="mailto:jfloresb@vepormas.com">jfloresb@vepormas.com</a>
Aldo Iván Hernández Puente	Analista / Alimentos / Bebidas	55 56251500 x 1709	<a href="mailto:aihernandez@vepormas.com">aihernandez@vepormas.com</a>
Juan Eduardo Hernández S.	Analista / Financiero / Telecomunicaciones	55 56251500 x 1530	<a href="mailto:jehernandezs@vepormas.com">jehernandezs@vepormas.com</a>
Juan Jose Reséndiz Téllez	Análisis Técnico	55 56251500 x 1511	<a href="mailto:jresendiz@vepormas.com">jresendiz@vepormas.com</a>
Juan Antonio Mendiola Carmona	Analista Proyectos y Procesos Bursátiles y Mercado	55 56251500 x 1508	<a href="mailto:jmendiola@vepormas.com">jmendiola@vepormas.com</a>
Maricela Martínez Álvarez	Editor	55 56251500 x 1529	<a href="mailto:mmartineza@vepormas.com">mmartineza@vepormas.com</a>

### ESTRATEGIA ECONOMICA

Dolores Maria Ramón Correa	Economista Jr. / Política Monetaria	55 56251500 x 1546	<a href="mailto:dramon@vepormas.com.mx">dramon@vepormas.com.mx</a>
Mónica Pamela Díaz Loubet	Economista Jr. / Consumo / Política Fiscal	55 56251500 x 1767	<a href="mailto:mpdiaz@vepormas.com.mx">mpdiaz@vepormas.com.mx</a>
Mariana Paola Ramírez Montes	Economista Jr. / Industria / Petróleo	55 56251500 x 1725	<a href="mailto:mp Ramirez@vepormas.com.mx">mp Ramirez@vepormas.com.mx</a>

### ADMINISTRACION DE PORTAFOLIOS

Mario Alberto Sánchez Bravo	Subdirector de Administración de Portafolios	55 56251500 x 1513	<a href="mailto:masanchez@vepormas.com">masanchez@vepormas.com</a>
Ana Gabriela Ledesma Valdez	Gestión de Portafolios	55 56251500 x 1526	<a href="mailto:gledesma@vepormas.com">gledesma@vepormas.com</a>
Ramón Hernández Vargas	Sociedades de Inversión	55 56251500 x 1536	<a href="mailto:rhernandez@vepormas.com">rhernandez@vepormas.com</a>
Juan Carlos Fernández Hernández	Sociedades de Inversión	55 56251500 x 1545	<a href="mailto:jfernandez@vepormas.com">jfernandez@vepormas.com</a>
Heidi Reyes Velázquez	Promoción de Activos	55 56251500 x 1534	<a href="mailto:hreyes@vepormas.com">hreyes@vepormas.com</a>