

# En 3 Minutos

## SEMANA VOLÁTIL

# BX+

16 de Mayo de 2016

### RESUMEN DE MERCADO

#### MAYORES ALZAS EN EL DÍA

Fragua B	3.66%
Lab B	3.56%
Rassini A	3.03%
Pe&Oles *	2.32%
Chdraui B	2.00%

#### MAYORES BAJAS EN EL DÍA

Autlan B	-3.11%
Cemex CPO	-2.44%
Ohlmex *	-2.29%
Simec B	-2.16%
Cultiba B	-2.14%

#### MOV. POR EMISORA AYER

	Emisoras	%
Alzas	44	36.7%
Bajas	70	58.3%
S/Cambio	6	5.0%

#### CDS Actual Var. 1d

	Actual	Var. 1d
México	164.74	-0.10%
Brasil	326.60	-0.17%
Rusia	251.14	-0.10%
Corea	62.67	-0.93%

#### INDICES ASIA Var. 1d

		Var. 1d
Nikkei	16,412	-1.41%
Hangsen	19,719	-0.99%

#### SEÑALES ET IPYC

Señal Ac	Vta Seg.
Aler.Vta.	44,990

#### SEÑALES ET BX+60

Señal Act	Vta Seg.
Aler.Vta.	125.16

INDICES	Cierre	1d	En el Mes	En Año	12M
IPyC	45,402	-0.62%	-0.83%	5.64%	0.81%
IPyC Dls.	2,496	-2.06%	-6.12%	-0.06%	-15.37%
Dow Jones	17,535	-1.05%	-1.34%	0.63%	-2.91%
S&P	2,047	-0.85%	-0.90%	0.13%	-2.47%
Nasdaq	4,718	-0.41%	-1.21%	-5.79%	-5.30%
Bovespa	51,747	-2.81%	-4.01%	19.37%	-8.20%
BX+ 60	125.84	-0.50%	-1.46%	7.98%	0.64%
BX+ 60 Dls.	6.92	-1.94%	-6.71%	2.15%	-15.51%

FUTUROS	Cierre	1d	En el Mes	En Año	12M
IPyC (6m)	45,735	-0.66%	-0.96%	6.02%	1.48%
IPyC (9m)	45,950	-0.29%	-0.87%	6.67%	1.79%
Oro	1,274.70	0.28%	-1.22%	20.23%	4.64%
Plata	17.13	0.16%	-3.87%	24.10%	-0.53%
Cobre	4,628.00	0.00%	-8.61%	-1.79%	-27.81%
Petróleo(WTI)	46.30	-0.86%	0.83%	25.00%	-23.47%
Gas natural	2.10	-2.46%	-3.49%	-10.06%	-28.38%
Trigo	474.75	1.44%	-2.81%	1.01%	-1.40%

Fuente: BX+, BMV, Bloomberg

### BOLSA

#### HACE UNAS HORAS

Los mercados accionarios en EUA registraron bajas generales, culminando una semana volátil en las que los principales índices reflejaron movimientos desordenados. Cabe destacar que en la sesión predominó la cautela entre los inversionistas ya que el fin de semana se darán a conocer datos económicos relevantes en China. Mientras tanto, en EUA se publicó un sorpresivo dato de ventas minoristas que superó las expectativas del consenso, dando cierto impulso en las primeras horas. No obstante, las caídas registradas en emisoras de los sectores financiero y energético afectaron el desempeño de los mercados. Cabe destacar que el WTI culminó a la baja en 46.2 usd/barril. En el ámbito corporativo Apple anunció que invertirá US\$1bn en Didi Chuxing, el Uber de China quien cuenta con 300 mn de usuarios con una cuota de mercado de 87%.

En México, el IPyC culminó la sesión de manera negativa, siguiendo la tendencia bajista en EUA. El índice mexicano fue afectado principalmente por Cemex, OHL México, SIMEC, y Gruma. En el ámbito corporativo, la Asociación Sindical de Pilotos Aviadores de México (Aspa) ha iniciado un conflicto con Aeroméxico debido a las extensiones de las jornadas laborales causadas por saturación o mal clima, a lo que responsabilizan a la administración de horarios por parte de la empresa.

#### EN LAS PRÓXIMAS HORAS

Los inversionistas seguirán atentos a datos económicos semanales así como a reportes corporativos destacando los de Honeywell, 3M y Johnson controls.

### ECONOMÍA

#### HACE UNAS HORAS

En EUA, se conocieron las ventas minoristas, mismas que registraron el mayor avance en doce meses (+1.3%), lo cual se ubicó por encima de lo esperado por el consenso. Los mercados reaccionaron con una alta volatilidad debido a que las expectativas de que la Fed incrementará la tasa de referencia en 2016 se incrementaron. Ello se debe a que el consumo representa el 60.0% de la economía, por lo que una mejor perspectiva en el sector le dio optimismo al panorama de EUA. Con ello el dólar se fortaleció apreciándose 0.5% durante la jornada. El precio del petróleo del WTI retrocedió cerca de 1.0% a un nivel ligeramente por encima de los 46dpb, luego de haber cerrado el pasado jueves en máximos de seis meses. Ello se debe al anuncio de las autoridades de Canadá, donde afirmaron que pretenden reanudar el nivel de producción a los previos al incendio. La publicación del reporte mensual de la OPEP, en el que estiman un mejor balance en los fundamentales para este año, no logró favorecer al crudo. Dentro del marco de commodities, el precio del oro marcó un movimiento al alza de 0.7%, en contraste con el movimiento a la baja de la semana. Los bonos del tesoro de EUA registraron caídas por cuarto día consecutivo, mientras que los nodos de largo plazo subieron. Ello como respuesta a la alta aversión al riesgo.

#### EN LAS PRÓXIMAS HORAS

Estaremos atentos a los comentarios del presidente de la Fed de Minneapolis, el cual no tiene derecho a voto en el FOMC, pero podría dar señales de lo que prevén para la próxima reunión de junio.

### ESTIMADOS ECONÓMICOS

INDICADOR	2015	2016E
PIB	2.5%	2.3%
T de Cambio	17.21	18.00
Inflación	2.13%	3.50%
Cetes (28d)	3.05%	4.00%
IPyC		49,500
Var% IPyC		9.02%

### TIPO DE CAMBIO

	\$	Var%
Actual	18.1935	
Ayer	17.9300	1.47%
En el Mes	17.2230	5.63%
En el Año	17.2120	5.70%
12 Meses	15.2740	19.11%

### VALUACIÓN IPyC y BX+60

FV / Ebitda	IPyC	V%	BX+60	V%
Actual	10.68		11.49	
Prom. 5 a	9.83	8.7%	15.03	-23.5%
Max. 5a	11.15	-4.2%	21.85	-47.4%
Min. 5a	7.82	36.5%	7.60	51.2%

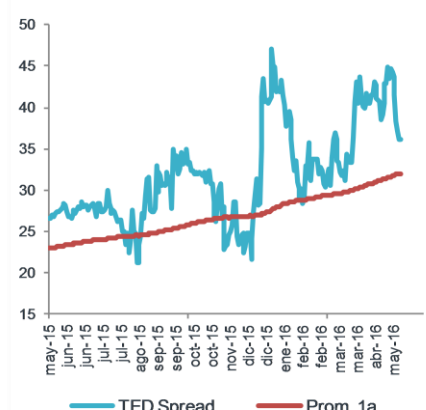
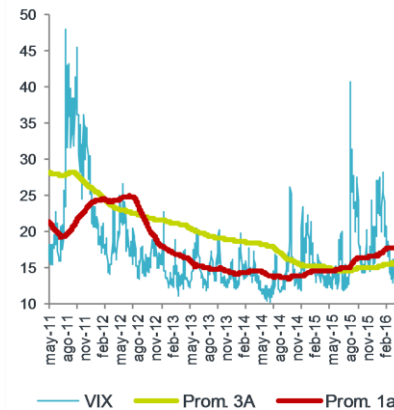
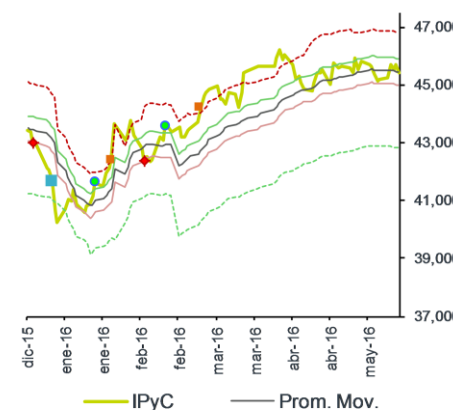
### Otros Múltiplos

	IPyC	BX+60
P/U	31.11	26.64
P/VL	3.13	3.39
Inverso P/U	3.2%	3.8%
P/U MSCI Latam	31.89	
P/U S&P	19.02	

### OTROS INDICADORES

	Actual	vs. Prom1a
Vix	15.04	-15.46%
TED Spread	36.16	13.33%

	Nivel	Lectura
Miedo-Ambición	61	Ambición



## ¿POR QUÉ LABORATORIO?

Porque nos percibimos y actuamos no únicamente como un área de análisis.

El laboratorio es un lugar dotado de los medios necesarios para realizar **investigaciones, prácticas y trabajos** de carácter científico, tecnológico o técnico; está equipado de instrumentos de medida o equipos para dichos fines y prácticas diversas. Se realizan pruebas hasta obtener resultados satisfactorios para el usuario.

**También puede ser un aula o dependencia de cualquier centro docente.**

Su importancia en cualquier especialidad radica en el hecho de que las **condiciones ambientales están controladas y normalizadas** de modo que:

1. **Se puede asegurar que no se producen influencias extrañas (independencia) que alteren el resultado del experimento o medición: control.**
2. **Se garantiza que el experimento o medición es repetible, es decir, cualquier otro laboratorio podría repetir el proceso y obtener el mismo resultado: normalización (metodología y proceso).**

REVELACIÓN DE INFORMACIÓN DE REPORTES DE ANÁLISIS DE **CASA DE BOLSA VE POR MÁS, S.A. DE C.V., GRUPO FINANCIERO VE POR MÁS**, destinado a los clientes de CONFORME AL ARTÍCULO 50 DE LAS Disposiciones de carácter general aplicables a las casas de bolsa e instituciones de crédito en materia de servicios de inversión (las "Disposiciones").

Carlos Ponce Bustos, Rodrigo Heredia Matarazzo, Laura Alejandra Rivas Sánchez, Marco Medina Zaragoza, José María Flores Barrera, José Eduardo Coello Kunz, Juan José Reséndiz Téllez, Juan Antonio Mendiola Carmona, Dolores María Ramón Correa, Mónica Pamela Díaz Loubet, Mariana Paola Ramírez Montes y Maricela Martínez Álvarez, Analistas responsables de la elaboración de este Reporte están disponibles en, [www.vepormas.com.mx](http://www.vepormas.com.mx), el cual refleja exclusivamente el punto de vista de los Analistas quienes únicamente han recibido remuneraciones por parte de BX+ por los servicios prestados en beneficio de la clientela de BX+. La remuneración variable o extraordinaria que han percibido está determinada en función de la rentabilidad de Grupo Financiero BX+ y el desempeño individual de cada Analista.

El presente documento fue preparado para (uso interno/uso personalizado) como parte de los servicios asesorados y de Análisis con los que se da seguimiento a esta Emisora, bajo ningún motivo podrá considerarse como una opinión objetiva sobre la Emisora ni tampoco como una recomendación generalizada, por lo que su reproducción o reenvío a un tercero que no pueda acreditar su recepción directamente por parte de Casa de Bolsa Ve Por Más, S.A. de C.V. libera a ésta de cualquier responsabilidad derivada de su utilización para toma de decisiones de inversión.

Las Empresas de Grupo Financiero Ve por Más no mantienen inversiones arriba del 1% del valor de su portafolio de inversión al cierre de los últimos tres meses, en instrumentos objeto de las recomendaciones. Los analistas que cubren las emisoras recomendadas es posible que mantengan en su portafolio de inversión, la emisora recomendada. Conservando la posición un plazo de por lo menos 3 meses. Ningún Consejero, Director General o Directivo de las Empresas de Grupo Financiero, fungen con algún cargo en las emisoras que son objeto de las recomendaciones.

Casa de Bolsa Ve por Más, S.A. de C.V. y Banco ve por Más, S.A., Institución de Banca Múltiple, brindan servicios de inversión asesorados y no asesorados a sus clientes personas físicas y corporativos en México y en el extranjero. Es posible que a través de su área de Finanzas Corporativas, Cuentas Especiales, Administración de Portafolios u otras le preste o en el futuro le llegue a prestar algún servicio a las sociedades Emisoras que sean objeto de nuestros reportes. En estos supuestos las entidades que conforman Grupo Financiero Ve Por Más reciben contraprestaciones por parte de dichas sociedades por sus servicios antes referidos. La información contenida en el presente reporte ha sido obtenida de fuentes que consideramos fidedignas, aún en el caso de estimaciones, pero no es posible realizar manifestación alguna sobre su precisión o integridad. La información y en su caso las estimaciones formuladas, son vigentes a la fecha de su emisión, están sujetas a modificaciones que en su caso y en cumplimiento a la normatividad vigente señalarán su antecedente inmediato que implique un cambio. Las entidades que conforman Grupo Financiero Ve por Más, no se comprometen, salvo lo dispuesto en las "Disposiciones" en términos de serializar los reportes, a realizar compulsas o versiones actualizadas respecto del contenido de este documento.

Toda vez que este documento se formula como una recomendación generalizada o personalizada para los destinatarios específicamente señalados en el documento, no podrá ser reproducido, citado, divulgado, utilizado, ni reproducido parcial o totalmente aún con fines académicos o de medios de comunicación, sin previa autorización escrita por parte de alguna entidad de las que conforman Grupo Financiero Ve por Más.

## CATEGORÍAS Y CRITERIOS DE OPINIÓN

CATEGORÍA CRITERIO	CARACTERÍSTICAS	CONDICION EN ESTRATEGIA	DIFERENCIA VS. RENDIMIENTO IPyC
FAVORITA	Emisora que cumple nuestros dos requisitos básicos: <b>1) Ser una empresa extraordinaria; 2) Una valuación atractiva.</b> Los 6 elementos que analizamos para identificar una empresa extraordinaria son: Crecimiento, Rentabilidad, Sector, Estructura Financiera, Política de Dividendos, y Administración. Una valuación atractiva sucede cuando rendimiento potencial del Precio Objetivo es superior al estimado para el IPyC.	Forma parte de nuestro portafolio de estrategia	Mayor a 5.00 pp
¡ATENCIÓN!	Emisora que está muy cerca de cumplir nuestros dos requisitos básicos: <b>1) Ser una empresa extraordinaria; 2) Una valuación atractiva.</b> Los 6 elementos que analizamos para identificar una empresa extraordinaria son: Crecimiento, Rentabilidad, Sector, Estructura Financiera, Política de Dividendos, y Administración. Una valuación atractiva sucede cuando rendimiento potencial del Precio Objetivo es superior al estimado para el IPyC.	Puede o no formar parte de nuestro portafolio de estrategia	En un rango igual o menor a 5.00 pp
NO POR AHORA	Emisora que por ahora No cumple nuestros dos requisitos básicos: <b>1) Ser una empresa extraordinaria; 2) Una valuación atractiva. Los 6 elementos que analizamos para identificar una empresa extraordinaria son: Crecimiento, Rentabilidad, Sector, Estructura Financiera, Política de Dividendos, y Administración. Una valuación atractiva sucede cuando rendimiento potencial del Precio Objetivo es superior al estimado para el IPyC.</b>	No forma parte de nuestro portafolio de estrategia	Menor a 5.00 pp

**GRUPO FINANCIERO VE POR MÁS, S.A. de C.V.**
**DIRECCIÓN**

Tomas Christian Ehrenberg Aldford	Director General de Grupo Financiero	55 11021800 x 1807	<a href="mailto:tehrenberg@vepormas.com">tehrenberg@vepormas.com</a>
María del Carmen Bea Suarez Cue	Director General Banco	55 11021800 x 1950	<a href="mailto:msuarez@vepormas.com">msuarez@vepormas.com</a>
Alejandro Finkler Kudler	Director General Casa de Bolsa	55 56251500 x 1523	<a href="mailto:afinkler@vepormas.com">afinkler@vepormas.com</a>
Carlos Ponce Bustos	DGA Análisis y Estrategia	55 56251500 x 1537	<a href="mailto:cponce@vepormas.com">cponce@vepormas.com</a>
Alfredo Rabell Mañón	DGA Desarrollo Comercial	55 11021800 x 1876	<a href="mailto:arabell@vepormas.com">arabell@vepormas.com</a>
Javier Domenech Macias	Director de Tesorería y Mercados	55 56251500 x 1616	<a href="mailto:jdomenech@vepormas.com">jdomenech@vepormas.com</a>
Francisco Javier Gutiérrez Escoto	Director de Región	55 11021800 x 1910	<a href="mailto:fgutierrez@vepormas.com">fgutierrez@vepormas.com</a>
Enrique Fernando Espinosa Teja	Director de Banca Corporativa	55 11021800 x 1854	<a href="mailto:eespinosa@vepormas.com">eespinosa@vepormas.com</a>
Manuel Antonio Ardines Pérez	Director de Promoción Bursátil	55 56251500 x 9109	<a href="mailto:mardines@vepormas.com">mardines@vepormas.com</a>
Lidia Gonzalez Leal	Director Patrimonial Monterrey	81 83180300 x 7314	<a href="mailto:ligonzalez@vepormas.com">ligonzalez@vepormas.com</a>
Ingrid Monserrat Calderón Álvarez	Asistente Dirección de Análisis y Estrategia	55 56251500 x 1541	<a href="mailto:icalderon@vepormas.com">icalderon@vepormas.com</a>

**ANÁLISIS BURSÁTIL**

Rodrigo Heredia Matarazzo	Subdirector A. Bursátil / Metales – Minería	55 56251500 x 1515	<a href="mailto:rheredia@vepormas.com">rheredia@vepormas.com</a>
Laura Alejandra Rivas Sánchez	Proyectos y Procesos Bursátiles	55 56251500 x 1514	<a href="mailto:lrivas@vepormas.com">lrivas@vepormas.com</a>
Marco Medina Zaragoza	Analista / Vivienda / Infraestructura / Fibras	55 56251500 x 1453	<a href="mailto:mmedinaz@vepormas.com">mmedinaz@vepormas.com</a>
Jose Maria Flores Barrera	Analista / Consumo Discrecional / GAP / Gps. Inds.	55 56251500 x 1451	<a href="mailto:jfloresb@vepormas.com">jfloresb@vepormas.com</a>
José Eduardo Coello Kunz	Analista / Alimentos y Bebidas / Comercio	55 56251700 x 1709	<a href="mailto:jcoello@vepormas.com">jcoello@vepormas.com</a>
Juan Jose Reséndiz Téllez	Análisis Técnico	55 56251500 x 1511	<a href="mailto:jresendiz@vepormas.com">jresendiz@vepormas.com</a>
Juan Antonio Mendiola Carmona	Analista Proyectos y Procesos Bursátiles y Mercado	55 56251500 x 1508	<a href="mailto:jmendiola@vepormas.com">jmendiola@vepormas.com</a>
Maricela Martínez Álvarez	Editor	55 56251500 x 1529	<a href="mailto:mmartineza@vepormas.com">mmartineza@vepormas.com</a>

**ESTRATEGIA ECONOMICA**

Dolores Maria Ramón Correa	Economista Jr. / Política Monetaria	55 56251500 x 1546	<a href="mailto:dramon@vepormas.com">dramon@vepormas.com</a>
Mónica Pamela Díaz Loubet	Economista Jr. / Consumo / Política Fiscal	55 56251500 x 1767	<a href="mailto:mpdiaz@vepormas.com">mpdiaz@vepormas.com</a>
Mariana Paola Ramírez Montes	Economista Jr. / Industria / Petróleo	55 56251500 x 1725	<a href="mailto:mpramirez@vepormas.com">mpramirez@vepormas.com</a>

**ADMINISTRACION DE PORTAFOLIOS**

Mario Alberto Sánchez Bravo	Subdirector de Administración de Portafolios	55 56251500 x 1513	<a href="mailto:masanchez@vepormas.com">masanchez@vepormas.com</a>
Ana Gabriela Ledesma Valdez	Gestión de Portafolios	55 56251500 x 1526	<a href="mailto:gledesma@vepormas.com">gledesma@vepormas.com</a>
Ramón Hernández Vargas	Sociedades de Inversión	55 56251500 x 1536	<a href="mailto:rhernandez@vepormas.com">rhernandez@vepormas.com</a>
Juan Carlos Fernández Hernández	Sociedades de Inversión	55 56251500 x 1545	<a href="mailto:jfernandez@vepormas.com">jfernandez@vepormas.com</a>
Heidi Reyes Velázquez	Promoción de Activos	55 56251500 x 1534	<a href="mailto:hreyes@vepormas.com">hreyes@vepormas.com</a>