



En 3 Minutos

IMPULSA EMPLEO

BX+

11 de Julio de 2016

RESUMEN DE MERCADO

MAYORES ALZAS EN EL DÍA

Creal *	2.92%
Q *	2.83%
Tievisa CPO	2.59%
Walmex *	2.33%
Herdez *	2.27%

MAYORES BAJAS EN EL DÍA

Autlan B	-3.91%
Maxcom CPO	-3.81%
Pe&Oles *	-3.18%
Sport S	-2.50%
Comerci UBC	-1.90%

MOV. POR EMISORA AYER

	Emisoras	%
Alzas	66	55.5%
Bajas	42	35.3%
S/Cambio	11	9.2%

CDS Actual Var. 1d

	Actual	Var. 1d
México	154.16	-0.27%
Brasil	322.27	1.01%
Rusia	236.29	-0.27%
Corea	55.00	-0.87%

INDICES ASIA Var. 1d

		Var. 1d
Nikkei	15,107	-1.11%
Hangsen	20,564	-0.69%

SEÑALES ET IPYC

	Señal Act.	Vta Seg.	Vta Esp.
Dentro	45,098	46,929	

SEÑALES ET BX+60

	Señal	Vta Seg.	VtaEsp
Dentro	123.47	129.68	

INDICES	Cierre	1d	En el Mes	En Año	12M
IPyC	45,744	0.77%	-0.48%	6.44%	2.80%
IPyC Dls.	2,478	2.93%	-1.58%	-0.76%	-12.13%
Dow Jones	18,147	1.40%	1.21%	4.14%	3.60%
S&P	2,130	1.53%	1.48%	4.21%	4.07%
Nasdaq	4,957	1.64%	2.36%	-1.01%	0.96%
Bovespa	53,139	2.16%	3.13%	22.58%	2.62%
BX+ 60	126.25	0.20%	0.28%	8.33%	3.09%
BX+ 60 Dls.	6.84	2.35%	-0.83%	1.00%	-11.88%

FUTUROS	Cierre	1d	En el Mes	En Año	12M
IPyC (6m)	46,290	0.78%	0.37%	7.30%	3.89%
IPyC (9m)	46,713	0.98%	1.51%	8.45%	4.94%
Oro	1,365.90	0.28%	3.43%	28.83%	17.40%
Plata	20.30	2.30%	8.98%	47.03%	33.85%
Cobre	4,673.50	0.00%	-3.47%	-0.83%	-15.24%
Petróleo(WTI)	45.24	0.22%	-6.39%	22.14%	-12.41%
Gas natural	2.81	1.26%	-3.83%	20.33%	4.73%
Trigo	435.00	2.23%	-2.36%	-7.45%	-24.68%

Fuente: BX+, BMV, Bloomberg

BOLSA

HACE UNAS HORAS

Los mercados accionarios en EUA registraron una nueva jornada alcista que fue impulsada por el reporte de empleo a junio, el cual superó ampliamente las expectativas del consenso. De esta forma, se renovó el optimismo luego del débil reporte de mayo. A nivel sectorial, los más beneficiados fueron materiales e industrial, tras el fuerte ajuste en sesiones anteriores. Adicionalmente, el sector financiero presentó fuertes alzas a medida que el sólido dato de empleo podría ser uno de los elementos que podría impulsar el incremento en tasas en EUA.

Cabe destacar que durante la sesión de hoy se alcanzó un nuevo nivel máximo histórico para el S&P 500, superando el anterior marcado en mayo de 2015. Ahora la atención de los inversionistas se centrará en el inicio de la temporada de reportes al 2T16. El consenso estima otra caída en las utilidades, en esta ocasión en un nivel de 5.2% ya que las emisoras del sector energético continuarán presionando el resultado consolidado.

En México el índice terminó la sesión al alza aunque en menor magnitud respecto de los índices en EUA. Las emisoras que apoyaron el movimiento fueron Televisa y Walmex.

EN LAS PRÓXIMAS HORAS

Los inversionistas seguirán atentos a datos económicos semanales así como a los reportes corporativos al 2T16, los cuales inician de manera oficial con ALCOA el lunes 11.

ECONOMÍA

HACE UNAS HORAS

En EUA, se conoció el dato de empleo oficial para junio, mismo que se ubicó en 287 mil por arriba del consenso de 180 mil. La cifra representa el nivel más elevado en ocho meses. Se revisó el dato anterior a la baja de 38 mil a 11 mil. El desempleo se ubicó en 4.9% por arriba del consenso de 4.8% y del mes anterior 4.7%. Los salarios se ubicaron en 2.6% también por debajo del consenso. La lectura del mercado fue positiva ya que aumentaron las probabilidades de alza en la tasa de referencia para este año. La reunión de diciembre incrementó su probabilidad de 11.8% a 24.0%. El mercado de divisas respondió con un tono mixto al dato del empleo. El dólar inicialmente registró ganancias que fueron revertidas -en su mayoría- posteriormente. El comportamiento negativo del petróleo no fungió como determinante para las monedas.

El FMI recortó el estimado de crecimiento para la Eurozona de 1.6% a 1.4% para 2017. Ello derivado de la desaceleración global, bajos precios del crudo y de las consecuencias del Brexit. En este sentido, la confianza del consumidor de junio en Reino Unido alcanzó su nivel más bajo en 21 años.

EN LAS PRÓXIMAS HORAS

Lo más relevante será el comunicado de política monetaria de Inglaterra. Después del Brexit, se espera que el banco central anuncie medidas para mitigar las implicaciones del resultado del referéndum. Conoceremos las minutas de Banxico, mismas que indicarán las variables que tomó en cuenta Banxico para subir en 50pbs la tasa en junio.

ESTIMADOS ECONÓMICOS

INDICADOR	2015	2016E
PIB	2.5%	2.3%
T de Cambio	17.21	18.00
Inflación	2.13%	3.50%
Cetes (28d)	3.05%	4.00%
IPyC		49,500
Var% IPyC		8.21%

TIPO DE CAMBIO

	\$	Var%
Actual	18.4610	
Ayer	18.8570	-2.10%
En el Mes	18.2575	1.11%
En el Año	17.2120	7.26%
12 Meses	15.7795	16.99%

VALUACIÓN IPyC y BX+60

FV / Ebitda	IPyC	V%	BX+60	V%
Actual	10.75		11.66	
Prom. 5 a	9.89	8.7%	15.07	-22.6%
Max. 5a	11.15	-3.6%	21.85	-46.7%
Min. 5a	7.82	37.4%	7.60	53.3%

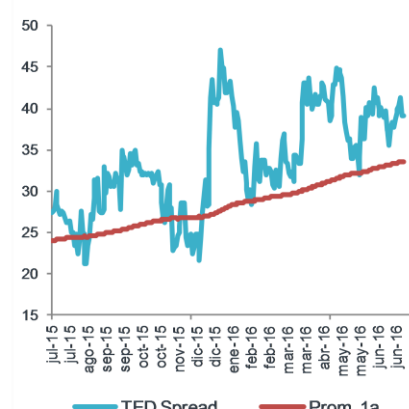
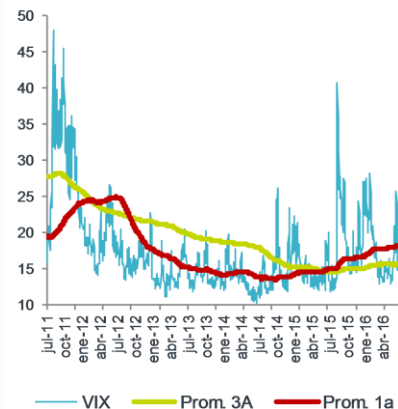
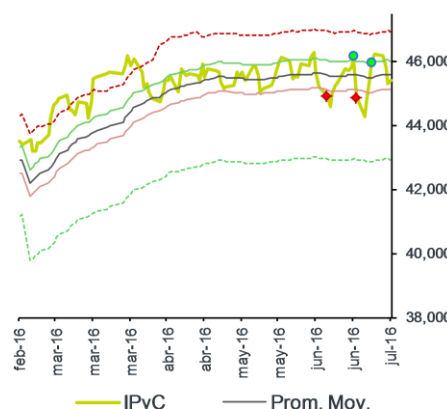
Otros Múltiplos

	IPyC	BX+60
P/U	31.06	26.91
P/VL	3.23	3.46
Inverso P/U	3.2%	3.7%
P/U MSCI Latam	32.24	
P/U S&P	19.72	

OTROS INDICADORES

	Actual	vs. Prom1a
Vix	13.20	-27.23%
TED Spread	38.05	13.32%

	Nivel	Lectura
Miedo-Ambición	76	Ambición Extrema



¿POR QUÉ LABORATORIO?

Porque nos percibimos y actuamos no únicamente como un área de análisis.

El laboratorio es un lugar dotado de los medios necesarios para realizar **investigaciones, prácticas y trabajos** de carácter científico, tecnológico o técnico; está equipado de instrumentos de medida o equipos para dichos fines y prácticas diversas. Se realizan pruebas hasta obtener resultados satisfactorios para el usuario.

También puede ser un aula o dependencia de cualquier centro docente.

Su importancia en cualquier especialidad radica en el hecho de que las **condiciones ambientales están controladas y normalizadas** de modo que:

1. **Se puede asegurar que no se producen influencias extrañas (independencia) que alteren el resultado del experimento o medición: control.**
2. **Se garantiza que el experimento o medición es repetible, es decir, cualquier otro laboratorio podría repetir el proceso y obtener el mismo resultado: normalización (metodología y proceso).**

REVELACIÓN DE INFORMACIÓN DE REPORTES DE ANÁLISIS DE **CASA DE BOLSA VE POR MÁS, S.A. DE C.V., GRUPO FINANCIERO VE POR MÁS**, destinado a los clientes de CONFORME AL ARTÍCULO 50 DE LAS Disposiciones de carácter general aplicables a las casas de bolsa e instituciones de crédito en materia de servicios de inversión (las "Disposiciones").

Carlos Ponce Bustos, Rodrigo Heredia Matarazzo, Laura Alejandra Rivas Sánchez, Marco Medina Zaragoza, José María Flores Barrera, José Eduardo Coello Kunz, Rafael Antonio Camacho Pelaez, Juan Antonio Mendiola Carmona, Mónica Pamela Díaz Loubet, Mariana Paola Ramírez Montes y Maricela Martínez Álvarez, Analistas responsables de la elaboración de este Reporte están disponibles en, www.vepormas.com.mx, el cual refleja exclusivamente el punto de vista de los Analistas quienes únicamente han recibido remuneraciones por parte de BX+ por los servicios prestados en beneficio de la clientela de BX+. La remuneración variable o extraordinaria que han percibido está determinada en función de la rentabilidad de Grupo Financiero BX+ y el desempeño individual de cada Analista.

El presente documento fue preparado para (uso interno/uso personalizado) como parte de los servicios asesorados y de Análisis con los que se da seguimiento a esta Emisora, bajo ningún motivo podrá considerarse como una opinión objetiva sobre la Emisora ni tampoco como una recomendación generalizada, por lo que su reproducción o reenvío a un tercero que no pueda acreditar su recepción directamente por parte de Casa de Bolsa Ve Por Más, S.A. de C.V. libera a ésta de cualquier responsabilidad derivada de su utilización para toma de decisiones de inversión.

Las Empresas de Grupo Financiero Ve por Más no mantienen inversiones arriba del 1% del valor de su portafolio de inversión al cierre de los últimos tres meses, en instrumentos objeto de las recomendaciones. Los analistas que cubren las emisoras recomendadas es posible que mantengan en su portafolio de inversión, la emisora recomendada. Conservando la posición un plazo de por lo menos 3 meses. Ningún Consejero, Director General o Directivo de las Empresas de Grupo Financiero, fungen con algún cargo en las emisoras que son objeto de las recomendaciones.

Casa de Bolsa Ve por Más, S.A. de C.V. y Banco ve por Más, S.A., Institución de Banca Múltiple, brindan servicios de inversión asesorados y no asesorados a sus clientes personas físicas y corporativos en México y en el extranjero. Es posible que a través de su área de Finanzas Corporativas, Cuentas Especiales, Administración de Portafolios u otras le preste o en el futuro le llegue a prestar algún servicio a las sociedades Emisoras que sean objeto de nuestros reportes. En estos supuestos las entidades que conforman Grupo Financiero Ve Por Más reciben contraprestaciones por parte de dichas sociedades por sus servicios antes referidos. La información contenida en el presente reporte ha sido obtenida de fuentes que consideramos fidedignas, aún en el caso de estimaciones, pero no es posible realizar manifestación alguna sobre su precisión o integridad. La información y en su caso las estimaciones formuladas, son vigentes a la fecha de su emisión, están sujetas a modificaciones que en su caso y en cumplimiento a la normatividad vigente señalarán su antecedente inmediato que implique un cambio. Las entidades que conforman Grupo Financiero Ve por Más, no se comprometen, salvo lo dispuesto en las "Disposiciones" en términos de serializar los reportes, a realizar compulsas o versiones actualizadas respecto del contenido de este documento.

Toda vez que este documento se formula como una recomendación generalizada o personalizada para los destinatarios específicamente señalados en el documento, no podrá ser reproducido, citado, divulgado, utilizado, ni reproducido parcial o totalmente aún con fines académicos o de medios de comunicación, sin previa autorización escrita por parte de alguna entidad de las que conforman Grupo Financiero Ve por Más.

CATEGORÍAS Y CRITERIOS DE OPINIÓN

CATEGORÍA CRITERIO	CARACTERÍSTICAS	CONDICION EN ESTRATEGIA	DIFERENCIA VS. RENDIMIENTO IPyC
FAVORITA	Emisora que cumple nuestros dos requisitos básicos: 1) Ser una empresa extraordinaria; 2) Una valuación atractiva. Los 6 elementos que analizamos para identificar una empresa extraordinaria son: Crecimiento, Rentabilidad, Sector, Estructura Financiera, Política de Dividendos, y Administración. Una valuación atractiva sucede cuando rendimiento potencial del Precio Objetivo es superior al estimado para el IPyC.	Forma parte de nuestro portafolio de estrategia	Mayor a 5.00 pp
¡ATENCIÓN!	Emisora que está muy cerca de cumplir nuestros dos requisitos básicos: 1) Ser una empresa extraordinaria; 2) Una valuación atractiva. Los 6 elementos que analizamos para identificar una empresa extraordinaria son: Crecimiento, Rentabilidad, Sector, Estructura Financiera, Política de Dividendos, y Administración. Una valuación atractiva sucede cuando rendimiento potencial del Precio Objetivo es superior al estimado para el IPyC.	Puede o no formar parte de nuestro portafolio de estrategia	En un rango igual o menor a 5.00 pp
NO POR AHORA	Emisora que por ahora No cumple nuestros dos requisitos básicos: 1) Ser una empresa extraordinaria; 2) Una valuación atractiva. Los 6 elementos que analizamos para identificar una empresa extraordinaria son: Crecimiento, Rentabilidad, Sector, Estructura Financiera, Política de Dividendos, y Administración. Una valuación atractiva sucede cuando rendimiento potencial del Precio Objetivo es superior al estimado para el IPyC.	No forma parte de nuestro portafolio de estrategia	Menor a 5.00 pp

GRUPO FINANCIERO VE POR MÁS, S.A. de C.V.

DIRECCIÓN

Tomas Christian Ehrenberg Aldford	Director General de Grupo Financiero	55 11021800 x 1807	tehrenberg@vepormas.com
Maria del Carmen Bea Suarez Cue	Director General Banco	55 11021800 x 1950	msuarez@vepormas.com
Alejandro Finkler Kudler	Director General Casa de Bolsa	55 56251500 x 1523	afinkler@vepormas.com
Carlos Ponce Bustos	DGA Análisis y Estrategia	55 56251500 x 1537	cponce@vepormas.com
Alfredo Rabell Mañón	DGA Desarrollo Comercial	55 11021800 x 1876	arabell@vepormas.com
Javier Domenech Macias	Director de Tesorería y Mercados	55 56251500 x 1616	jdomenech@vepormas.com
Francisco Javier Gutiérrez Escoto	Director de Región	55 11021800 x 1910	fgutierrez@vepormas.com
Enrique Fernando Espinosa Teja	Director de Banca Corporativa	55 11021800 x 1854	eespinosa@vepormas.com
Manuel Antonio Ardines Pérez	Director de Promoción Bursátil	55 56251500 x 9109	mardines@vepormas.com
Lidia Gonzalez Leal	Director Patrimonial Monterrey	81 83180300 x 7314	ligonzalez@vepormas.com
Ingrid Monserrat Calderón Álvarez	Asistente Dirección de Análisis y Estrategia	55 56251500 x 1541	icalderon@vepormas.com

ANÁLISIS BURSÁTIL

Rodrigo Heredia Matarazzo	Subdirector A. Bursátil / Metales – Minería	55 56251500 x 1515	rheredia@vepormas.com
Laura Alejandra Rivas Sánchez	Proyectos y Procesos Bursátiles	55 56251500 x 1514	lrivas@vepormas.com
Marco Medina Zaragoza	Analista / Vivienda / Infraestructura / Fibras	55 56251500 x 1453	mmedinaz@vepormas.com
José Maria Flores Barrera	Analista / Grupos Industriales / Aeropuertos	55 56251500 x 1451	jfloresb@vepormas.com
José Eduardo Coello Kunz	Analista / Consumo Discrecional / Minoristas	55 56251700 x 1709	jcoello@vepormas.com
Rafael Antonio Camacho Pelaez	Analista / Alimentos y Bebidas / Internacional	55 56251500 x 1530	racamacho@vepormas.com
Juan Antonio Mendiola Carmona	Analista Proyectos y Procesos Bursátiles y Mercado	55 56251500 x 1508	jmendiola@vepormas.com
Maricela Martínez Álvarez	Editor	55 56251500 x 1529	mmartineza@vepormas.com

ESTRATEGIA ECONOMICA

Mónica Pamela Díaz Loubet	Economista Jr. / Consumo / Política Fiscal	55 56251500 x 1767	mpdiaz@vepormas.com
Mariana Paola Ramírez Montes	Economista Jr. / Industria / Petróleo	55 56251500 x 1725	mp Ramirez@vepormas.com

ADMINISTRACION DE PORTAFOLIOS

Mario Alberto Sánchez Bravo	Subdirector de Administración de Portafolios	55 56251500 x 1513	masanchez@vepormas.com
Ana Gabriela Ledesma Valdez	Gestión de Portafolios	55 56251500 x 1526	glesdesma@vepormas.com
Ramón Hernández Vargas	Sociedades de Inversión	55 56251500 x 1536	rhermandez@vepormas.com
Juan Carlos Fernández Hernández	Sociedades de Inversión	55 56251500 x 1545	jfernandez@vepormas.com
Heidi Reyes Velázquez	Promoción de Activos	55 56251500 x 1534	hreyes@vepormas.com