



# En 3 Minutos

## YELLEN MUEVE LOS MERCADOS

# BX+

06 de Marzo de 2017

### RESUMEN DE MERCADO

#### MAYORES ALZAS EN EL DÍA

Ica *	8.60%
Sare B	6.14%
Pappel *	4.63%
Mexchem *	4.51%
Sport S	4.49%

#### MAYORES BAJAS EN EL DÍA

Urbi *	-13.20%
Mfrisco A-1	-7.79%
Alpek A	-3.99%
Autlan B	-3.07%
Fragua B	-3.02%

#### MOV. POR EMISORA AYER

Emisoras	%
Alzas	69 54.3%
Bajas	46 36.2%
S/Cambio	12 9.4%

#### CDS Actual Var. 1d

México	Actual	Var. 1d
México	136.69	1.42%
Brasil	223.61	3.71%
Rusia	165.84	0.02%
Corea	43.97	-2.23%

#### INDICES ASIA Var. 1d

Nikkei	19,469	-0.49%
Hangsen	23,553	-0.74%

#### SEÑALES ET IPyC

Señal Act.	Vta Seg.	Vta. Esp.
Dentro	46,800	49,302

#### SEÑALES ET BX+60

Señal Act	Vta Seg.	Vta. Es
Dentro	122.66	128.43

INDICES	Cierre	1d	En el Mes	En Año	12M
IPyC	47,415	0.27%	1.19%	3.88%	5.97%
IPyC Dls.	2,426	2.57%	4.13%	10.18%	-3.00%
Dow Jones	21,006	0.01%	0.93%	6.29%	23.97%
S&P	2,383	0.05%	0.82%	6.44%	19.55%
Nasdaq	5,871	0.16%	0.78%	9.06%	24.71%
Bovespa	66,786	1.41%	0.19%	10.89%	41.51%
BX+ 60	124.24	0.47%	0.75%	1.81%	3.50%
BX+ 60 Dls.	6.36	2.77%	3.67%	7.98%	-5.26%

FUTUROS	Cierre	1d	En el Mes	En Año	12M
Oro	1,235.10	0.18%	-1.50%	7.24%	-1.84%
Plata	17.98	1.31%	-2.65%	12.45%	18.71%
Cobre	5,920.00	ND	-0.75%	7.13%	21.71%
Petróleo(WTI)	53.22	1.16%	-1.46%	-0.93%	53.95%
Gas natural	2.83	0.82%	1.91%	-24.09%	72.48%
Trigo	453.50	0.17%	2.20%	11.15%	-1.36%

Fuente: BX+, BMW, Bloomberg

### BOLSA

#### HACE UNAS HORAS

Los mercados accionarios en EUA terminaron la sesión con ganancias marginales y anotaron un avance semanal (+0.77% del S&P). Lo anterior causado por los comentarios de Janet Yellen donde dejó entre ver una fuerte posibilidad de que el incremento en la tasa de referencia se dé en la próxima reunión de la FED, sumado a los comentarios de los Presidentes regionales en el mismo sentido con lo que las probabilidades del alza del consenso ronda en el 80%. Derivado de lo anterior el sector financiero fue el que se vio favorecido por el mercado mientras que el de consumo básico fue el más presionado. En el terreno corporativo Macy's cae 4.7% luego de que surgieran comentarios de que una firma de capital privado podría retirar su oferta por la compañía. En México el IPyC, siguió la tendencia de los mercados norteamericanos y cerró al alza. El movimiento fue liderado por Mexichem, Gruma y GCarso. En el ámbito corporativo, iniciamos cobertura de Arca Continental con un PO de P\$145 que implica un potencial de 28% vs. 12.5% del IPyC.

#### EN LAS PRÓXIMAS HORAS

Los inversionistas estarán atentos a información económica relevante, así como a reportes corporativos trimestrales.

### ECONOMÍA

#### HACE UNAS HORAS

De todos los miembros de la Fed que tuvieron apariciones el día de hoy, destacó la participación de J. Yellen. Ella hizo referencia a la posibilidad de tres aumentos en la tasa y que ello estaría en línea con un proceso de normalización gradual y su previsión de un desempeño positivo de la economía en EUA. Además mencionó que el balance de riesgos se encuentra "apenas balanceado" y que ve una recuperación económica a nivel global. No obstante, recalcó que considera que la Reserva Federal no se ha quedado corta en su actuar y que seguirán de cerca la evolución del mercado laboral. El dólar americano se mantuvo en terreno negativo prácticamente a lo largo de toda la jornada, a pesar de los comentarios de la Gobernadora de la Fed. El peso mexicano también se vio favorecido por la asimilación desde la preapertura por los comentarios del Secretario de Comercio estadounidense, logrando que el tipo de cambio bajara 2.3% hasta un nivel de \$19.56.

En línea con el comportamiento de las expectativas del mercado en cuanto a un movimiento en la tasa de referencia de la Fed para marzo, las cuales superan el 90.0%, los bonos del tesoro americano suman una jornada más de retrocesos. El vencimiento a 10 años se ubica en 2.5% (+.7pbs.). La curva refleja una marcada presión en la parte corta.

#### EN LAS PRÓXIMAS HORAS

La próxima semana tendrá lugar la primer subasta de Banxico por coberturas cambiarias (Lunes a las 10:00am), anuncio de política monetaria del BCE (Jueves) y nóminas no agrícolas en EUA (Viernes).

### ESTIMADOS ECONÓMICOS

INDICADOR	2016	2017E
PIB	2.3%	1.60%
T de Cambio	20.73	22.20
Inflación	3.30%	5.38%
Cetes (28d)	5.69%	7.30%
IPyC		53,200
Var% IPyC		12.20%

### TIPO DE CAMBIO

	\$	Var%
Actual	19.5425	
Ayer	19.9915	-2.25%
En el Mes	20.1100	-2.82%
En el Año	20.7272	-5.72%
12 Meses	17.8885	9.25%

### VALUACIÓN IPyC y BX+60

FV / Ebitda	IPyC	V%	BX+60	V%
Actual	9.93		11.78	
Prom. 5 a	10.11	-1.8%	15.25	-22.7%
Max. 5a	11.15	-	21.85	-46.1%
Min. 5a	8.74	13.6	-1.11	-1166.1%

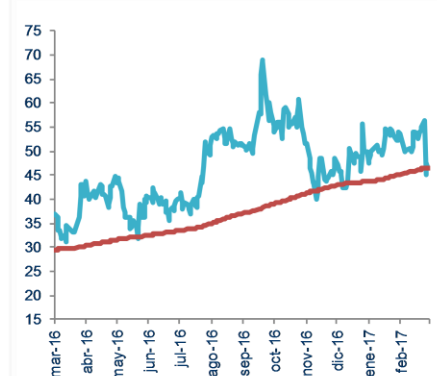
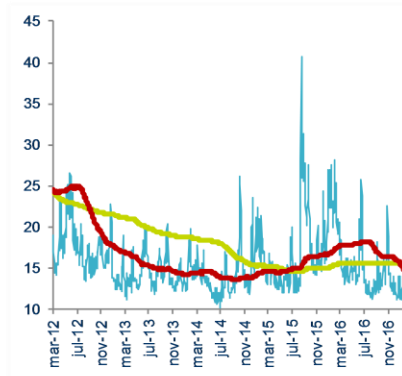
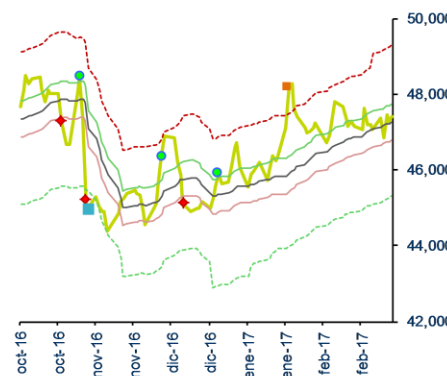
### Otros Múltiplos

	IPyC	BX+60
P/U	24.39	21.59
P/VL	2.67	2.42
Inverso P/U	4.1%	4.6%
P/U MSCI Latam	28.10	
P/U S&P	21.94	

### OTROS INDICADORES

	Actual	vs. Prom1a
Vix	10.94	-21.49%
TED Spread	46.53	0.06%

	Nivel	Lectura
Miedo-Ambición	74	Ambición



## ¿POR QUÉ LABORATORIO?

Porque nos percibimos y actuamos no únicamente como un área de análisis.

El laboratorio es un lugar dotado de los medios necesarios para realizar **investigaciones, prácticas y trabajos** de carácter científico, tecnológico o técnico; está equipado de instrumentos de medida o equipos para dichos fines y prácticas diversas. Se realizan pruebas hasta obtener resultados satisfactorios para el usuario.

**También puede ser un aula o dependencia de cualquier centro docente.**

Su importancia en cualquier especialidad radica en el hecho de que las **condiciones ambientales están controladas y normalizadas** de modo que:

1. **Se puede asegurar que no se producen influencias extrañas (independencia) que alteren el resultado del experimento o medición: control.**
2. **Se garantiza que el experimento o medición es repetible, es decir, cualquier otro laboratorio podría repetir el proceso y obtener el mismo resultado: normalización (metodología y proceso).**

REVELACIÓN DE INFORMACIÓN DE REPORTES DE ANÁLISIS DE **CASA DE BOLSA VE POR MÁS, S.A. DE C.V., GRUPO FINANCIERO VE POR MÁS**, destinado a los clientes de CONFORME AL ARTÍCULO 50 DE LAS Disposiciones de carácter general aplicables a las casas de bolsa e instituciones de crédito en materia de servicios de inversión (las "Disposiciones").

Carlos Ponce Bustos, Rodrigo Heredia Matarazzo, Laura Alejandra Rivas Sánchez, Marco Medina Zaragoza, José María Flores Barrera, José Eduardo Coello Kunz, Rafael Antonio Camacho Peláez, Verónica Uribe Boyzo, Juan Antonio Mendiola Carmona, Mariana Paola Ramírez Montes, Alejandro Javier Saldaña Brito y Maricela Martínez Álvarez, analistas responsables de la elaboración de este Reporte están disponibles en, [www.vepormas.com](http://www.vepormas.com), el cual refleja exclusivamente el punto de vista de los Analistas quienes únicamente han recibido remuneraciones por parte de BX+ por los servicios prestados en beneficio de la clientela de BX+. La remuneración variable o extraordinaria que han percibido está determinada en función de la rentabilidad de Grupo Financiero BX+ y el desempeño individual de cada Analista.

El presente documento fue preparado para (uso interno/uso personalizado) como parte de los servicios asesorados y de Análisis con los que se da seguimiento a esta Emisora, bajo ningún motivo podrá considerarse como una opinión objetiva sobre la Emisora ni tampoco como una recomendación generalizada, por lo que su reproducción o reenvío a un tercero que no pueda acreditar su recepción directamente por parte de Casa de Bolsa Ve Por Más, S.A. de C.V. libera a ésta de cualquier responsabilidad derivada de su utilización para toma de decisiones de inversión.

Las Empresas de Grupo Financiero Ve por Más no mantienen inversiones arriba del 1% del valor de su portafolio de inversión al cierre de los últimos tres meses, en instrumentos objeto de las recomendaciones. Los analistas que cubren las emisoras recomendadas es posible que mantengan en su portafolio de inversión, la emisora recomendada. Conservando la posición un plazo de por lo menos 3 meses. Ningún Consejero, Director General o Directivo de las Empresas de Grupo Financiero, fungen con algún cargo en las emisoras que son objeto de las recomendaciones.

Casa de Bolsa Ve por Más, S.A. de C.V. y Banco ve por Más, S.A., Institución de Banca Múltiple, brindan servicios de inversión asesorados y no asesorados a sus clientes personas físicas y corporativos en México y en el extranjero. Es posible que a través de su área de Finanzas Corporativas, Cuentas Especiales, Administración de Portafolios u otras le preste o en el futuro le llegue a prestar algún servicio a las sociedades Emisoras que sean objeto de nuestros reportes. En estos supuestos las entidades que conforman Grupo Financiero Ve Por Más reciben contraprestaciones por parte de dichas sociedades por sus servicios antes referidos. La información contenida en el presente reporte ha sido obtenida de fuentes que consideramos fidedignas, aún en el caso de estimaciones, pero no es posible realizar manifestación alguna sobre su precisión o integridad. La información y en su caso las estimaciones formuladas, son vigentes a la fecha de su emisión, están sujetas a modificaciones que en su caso y en cumplimiento a la normatividad vigente señalarán su antecedente inmediato que implique un cambio. Las entidades que conforman Grupo Financiero Ve por Más, no se comprometen, salvo lo dispuesto en las "Disposiciones" en términos de serializar los reportes, a realizar compulsas o versiones actualizadas respecto del contenido de este documento.

Toda vez que este documento se formula como una recomendación generalizada o personalizada para los destinatarios específicamente señalados en el documento, no podrá ser reproducido, citado, divulgado, utilizado, ni reproducido parcial o totalmente aún con fines académicos o de medios de comunicación, sin previa autorización escrita por parte de alguna entidad de las que conforman Grupo Financiero Ve por Más.

## CATEGORÍAS Y CRITERIOS DE OPINIÓN

CATEGORÍA CRITERIO	CARACTERÍSTICAS	CONDICION EN ESTRATEGIA	DIFERENCIA VS. RENDIMIENTO IPyC
<b>FAVORITA</b>	Emisora que cumple nuestros dos requisitos básicos: <b>1) Ser una empresa extraordinaria; 2) Una valuación atractiva.</b> Los 6 elementos que analizamos para identificar una empresa extraordinaria son: Crecimiento, Rentabilidad, Sector, Estructura Financiera, Política de Dividendos, y Administración. Una valuación atractiva sucede cuando rendimiento potencial del Precio Objetivo es superior al estimado para el IPyC.	Forma parte de nuestro portafolio de estrategia	Mayor a 5.00 pp
<b>¡ATENCIÓN!</b>	Emisora que está muy cerca de cumplir nuestros dos requisitos básicos: <b>1) Ser una empresa extraordinaria; 2) Una valuación atractiva.</b> Los 6 elementos que analizamos para identificar una empresa extraordinaria son: Crecimiento, Rentabilidad, Sector, Estructura Financiera, Política de Dividendos, y Administración. Una valuación atractiva sucede cuando rendimiento potencial del Precio Objetivo es superior al estimado para el IPyC.	Puede o no formar parte de nuestro portafolio de estrategia	En un rango igual o menor a 5.00 pp
<b>NO POR AHORA</b>	Emisora que por ahora No cumple nuestros dos requisitos básicos: <b>1) Ser una empresa extraordinaria; 2) Una valuación atractiva. Los 6 elementos que analizamos para identificar una empresa extraordinaria son: Crecimiento, Rentabilidad, Sector, Estructura Financiera, Política de Dividendos, y Administración. Una valuación atractiva sucede cuando rendimiento potencial del Precio Objetivo es superior al estimado para el IPyC.</b>	No forma parte de nuestro portafolio de estrategia	Menor a 5.00 pp

**GRUPO FINANCIERO VE POR MÁS, S.A. de C.V.**
**DIRECCIÓN**

Alejandro Finkler Kudler	Director General Casa de Bolsa	55 56251500	
Carlos Ponce Bustos	DGA Análisis y Estrategia	55 56251500 x 1537	<a href="mailto:cponce@vepormas.com">cponce@vepormas.com</a>
Javier Domenech Macias	Director de Tesorería y Mercados	55 56251500	
Manuel Antonio Ardines Pérez	Director de Promoción Bursátil	55 56251500 x 9109	<a href="mailto:mardines@vepormas.com">mardines@vepormas.com</a>
Lidia Gonzalez Leal	Director Patrimonial Monterrey	81 83180300 x 7314	<a href="mailto:ligonzalez@vepormas.com">ligonzalez@vepormas.com</a>
Ingrid Monserrat Calderón Álvarez	Asistente Dirección de Análisis y Estrategia	55 56251500 x 1541	<a href="mailto:icalderon@vepormas.com">icalderon@vepormas.com</a>

**ANÁLISIS BURSÁTIL**

Rodrigo Heredia Matarazzo	Subdirector A. Bursátil / Metales – Minería	55 56251500 x 1515	<a href="mailto:rheredia@vepormas.com">rheredia@vepormas.com</a>
Laura Alejandra Rivas Sánchez	Proyectos y Procesos Bursátiles	55 56251500 x 1514	<a href="mailto:lrvivas@vepormas.com">lrvivas@vepormas.com</a>
Marco Medina Zaragoza	Analista / Vivienda / Infraestructura / Fibras	55 56251500 x 1453	<a href="mailto:mmedinaz@vepormas.com">mmedinaz@vepormas.com</a>
José María Flores Barrera	Analista / Grupos Industriales / Aeropuertos	55 56251500 x 1451	<a href="mailto:jfloresb@vepormas.com">jfloresb@vepormas.com</a>
José Eduardo Coello Kunz	Analista / Financieras / Telecomunicaciones	55 56251700 x 1709	<a href="mailto:jcoello@vepormas.com">jcoello@vepormas.com</a>
Rafael Antonio Camacho Peláez	Analista / Alimentos y Bebidas / Internacional	55 56251500 x 1530	<a href="mailto:racamacho@vepormas.com">racamacho@vepormas.com</a>
Verónica Uribe Boyzo	Analista / Consumo Discrecional / Minoristas	55 56251500 x 1465	<a href="mailto:vuribeb@vepormas.com">vuribeb@vepormas.com</a>
Juan Antonio Mendiola Carmona	Analista Proyectos y Procesos Bursátiles y Mercado	55 56251500 x 1508	<a href="mailto:jmendiola@vepormas.com">jmendiola@vepormas.com</a>
Maricela Martínez Álvarez	Editor	55 56251500 x 1529	<a href="mailto:mmartineza@vepormas.com">mmartineza@vepormas.com</a>

**ESTRATEGIA ECONÓMICA**

Mariana Paola Ramírez Montes	Analista Económico	55 56251500 x 1725	<a href="mailto:mpramirez@vepormas.com">mpramirez@vepormas.com</a>
Alejandro J. Saldaña Brito	Analista Económico	55 56251500 x 1767	<a href="mailto:asaldana@vepormas.com">asaldana@vepormas.com</a>

**ADMINISTRACION DE PORTAFOLIOS**

Mario Alberto Sánchez Bravo	Subdirector de Administración de Portafolios	55 56251500 x 1513	<a href="mailto:masanchez@vepormas.com">masanchez@vepormas.com</a>
Ana Gabriela Ledesma Valdez	Gestión de Portafolios	55 56251500 x 1526	<a href="mailto:gledesma@vepormas.com">gledesma@vepormas.com</a>
Ramón Hernández Vargas	Sociedades de Inversión	55 56251500 x 1536	<a href="mailto:rhernandez@vepormas.com">rhernandez@vepormas.com</a>
Juan Carlos Fernández Hernández	Sociedades de Inversión	55 56251500 x 1545	<a href="mailto:jfernandez@vepormas.com">jfernandez@vepormas.com</a>
Heidi Reyes Velázquez	Promoción de Activos	55 56251500 x 1534	<a href="mailto:hreyes@vepormas.com">hreyes@vepormas.com</a>

**COMUNICACIÓN Y RELACIONES PÚBLICAS**

Adolfo Ruiz Guzmán	Comunicación y Relaciones Públicas / DGA Desarrollo Comercial	55 11021800 x 32056	<a href="mailto:aruiz@vepormas.com">aruiz@vepormas.com</a>
--------------------	---	---------------------	--