

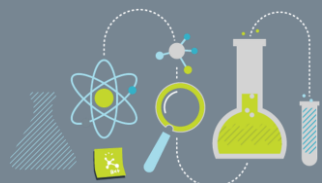
CATEGORÍA: Empresas y Sectores / OBJETIVO DEL REPORTE: Comentario breve de un evento de últimos minutos.

IMPACTO DE LA NOTA	Positiva
Recomendación	NA
Precio Objetivo 2018 (\$PO)	24.9
Potencial \$PO	4.9%
Potencial IPyC	11.6%
Peso en IPyC	0.3%
Var Precio en el año	-4.0%
Var IPyC en el año	-0.2%

Rafael Camacho Peláez
racamacho@vepormas.com
56251500 Ext. 1530

Enero 12, 2018

@AyEVeporMas



Laboratorio Bursátil / Nuestra Filosofía

La Noticia: Acuerdo entre Alpek y M&G

Alpek anunció un acuerdo (préstamo) para financiar las operaciones y apoyar la reestructura de M&G Polímeros (uno de sus clientes más importantes), en la planta de PET en Altamira, México, por un máximo de US\$60 millones a un plazo de dos años.

Es importante recordar que Alpek sufrió una caída en el Ebitda en el 3T17 por el no-pago de M&G, afectando también a Alfa como empresa matriz. Hasta el 3T17 la deuda de M&G con Alpek era US\$122.5mn y asumía la pérdida adicional de US\$90 millones de la construcción de la planta de PTA-PET en sociedad con M&A Chemicals en Corpus Christi. **Alpek no forma parte de nuestras Mejores Ideas y tiene un PO2018 de \$24.9 lo que implica un potencial de 5.4%, comparado contra el IPC de 11.3% para el mismo periodo.**

Brinda Liquidez; se Enfila para Adquirir la Planta

El impacto del evento es positivo, toda vez que Alpek, financiando las operaciones de M&G, mejora también las posibilidades de adquirir su la planta de PET en Altamira, México.

La nueva línea de crédito está garantizada por mencionada planta, por lo que en el peor escenario de que M&G siga sin poder cumplir con sus obligaciones a sus proveedores –en este caso Alpek, uno de ellos- tendría cierta ventaja al momento de que M&G decida poner en venta la planta para cubrir las deudas. Los US\$60 millones se suman a los US\$100 millones en deuda de M&G México que Alpek tiene bajo su posesión, los cuales también están garantizados por dicha planta. En el caso de que finalmente Alpek se quedara con este activo, generaría beneficios geográficos, al estar junto a una planta de Indelpro (subsidiaria de Alpek) como podemos observar en el mapa 1 en la siguiente página.

Más Detalles del Préstamo de Alpek

El nuevo monto será distribuido en partes para brindar la liquidez que garantice las operaciones si y solo si cumple con las condiciones incluyendo la aprobación de todos los acreedores en el plan de reestructura. Por otro lado, no contamos con información correspondiente a la planta de Suape, Brasil en la cual Alpek preveía de PTA (ácido tereftálico purificado), ni el proyecto de la planta de PTA-PET en Corpus Christi.

IPyC vs. ALPEK (U12M)



Mapa 1. Planta de Indelpro y M&G



Fuente: Google Maps, Altamira Tamapulpas

REVELACIÓN DE INFORMACIÓN DE REPORTES DE ANÁLISIS DE **CASA DE BOLSA VE POR MÁS, S.A. DE C.V., GRUPO FINANCIERO VE POR MÁS**, destinado a los clientes de CONFORME AL ARTÍCULO 50 DE LAS Disposiciones de carácter general aplicables a las casas de bolsa e instituciones de crédito en materia de servicios de inversión (las “Disposiciones”).

Carlos Ponce Bustos, Rodrigo Heredia Matarazzo, Laura Alejandra Rivas Sánchez, Marco Medina Zaragoza, Rafael Antonio Camacho Peláez, Dianna Paulina Iñiguez Tavera, Mariana Paola Ramírez Montes, Alejandro Javier Saldaña Brito y Maricela Martínez Álvarez, Gustavo Hernández Ocadiz, analistas responsables de la elaboración de este Reporte están disponibles en, www.veporras.com, el cual refleja exclusivamente el punto de vista de los Analistas quienes únicamente han recibido remuneraciones por parte de BX+ por los servicios prestados en beneficio de la clientela de BX+. La remuneración variable o extraordinaria que han percibido está determinada en función de la rentabilidad de Grupo Financiero BX+ y el desempeño individual de cada Analista.

El presente documento fue preparado para (uso interno/uso personalizado) como parte de los servicios asesorados y de Análisis con los que se da seguimiento a esta Emisora, bajo ningún motivo podrá considerarse como una opinión objetiva sobre la Emisora ni tampoco como una recomendación generalizada, por lo que su reproducción o reenvío a un tercero que no pueda acreditar su recepción directamente por parte de Casa de Bolsa Ve Por Más, S.A. de C.V. libera a ésta de cualquier responsabilidad derivada de su utilización para toma de decisiones de inversión.

Las Empresas de Grupo Financiero Ve por Más no mantienen inversiones arriba del 1% del valor de su portafolio de inversión al cierre de los últimos tres meses, en instrumentos objeto de las recomendaciones. Los analistas que cubren las emisoras recomendadas es posible que mantengan en su portafolio de inversión, la emisora

recomendada. Conservando la posición un plazo de por lo menos 3 meses. Ningún Consejero, Director General o Directivo de las Empresas de Grupo Financiero, fungen con algún cargo en las emisoras que son objeto de las recomendaciones.

Casa de Bolsa Ve por Más, S.A. de C.V. y Banco ve por Más, S.A., Institución de Banca Múltiple, brinda servicios de inversión asesorados y no asesorados a sus clientes personas físicas y corporativas en México y en el extranjero. Es posible que a través de su área de Finanzas Corporativas, Cuentas Especiales, Administración de Portafolios u otras le preste o en el futuro le llegue a prestar algún servicio a las sociedades Emisoras que sean objeto de nuestros reportes. En estos supuestos las entidades que conforman Grupo Financiero Ve Por Más reciben contraprestaciones por parte de dichas sociedades por sus servicios antes referidos. La información contenida en el presente reporte ha sido obtenida de fuentes que consideramos fidedignas, aún en el caso de estimaciones, pero no es posible realizar manifestación alguna sobre su precisión o integridad. La información y en su caso las estimaciones formuladas, son vigentes a la fecha de su emisión, están sujetas a modificaciones que en su caso y en cumplimiento a la normatividad vigente señalarán su antecedente inmediato que implique un cambio. Las entidades que conforman Grupo Financiero Ve por Más, no se comprometen, salvo lo dispuesto en las “Disposiciones” en términos de serializar los reportes, a realizar compulsas o versiones actualizadas respecto del contenido de este documento.

Toda vez que este documento se formula como una recomendación generalizada o personalizada para los destinatarios específicamente señalados en el documento, no podrá ser reproducido, citado, divulgado, utilizado, ni reproducido parcial o totalmente aún con fines académicos o de medios de comunicación, sin previa autorización escrita por parte de alguna entidad de las que conforman Grupo Financiero Ve por Más.

Categorías y Criterios de Opinión

Categoría	Características	Condición En Estrategia	Diferencia Vs. Rendimiento IPyC
FAVORITA	Emisora que cumple nuestros dos requisitos básicos: 1) Ser una empresa extraordinaria; 2) Una valuación atractiva. Los 6 elementos que analizamos para identificar una empresa extraordinaria son: Crecimiento, Rentabilidad, Sector, Estructura Financiera, Política de Dividendos, y Administración. Una valuación atractiva sucede cuando rendimiento potencial del Precio Objetivo es superior al estimado para el IPyC.	Forma parte de nuestro portafolio de estrategia	Mayor a 5.00 pp
¡ATENCIÓN!	Emisora que está muy cerca de cumplir nuestros dos requisitos básicos: 1) Ser una empresa extraordinaria; 2) Una valuación atractiva. Los 6 elementos que analizamos para identificar una empresa extraordinaria son: Crecimiento, Rentabilidad, Sector, Estructura Financiera, Política de Dividendos, y Administración. Una valuación atractiva sucede cuando rendimiento potencial del Precio Objetivo es superior al estimado para el IPyC.	Puede o no formar parte de nuestro portafolio de estrategia	En un rango igual o menor a 5.00 pp
NO POR AHORA	Emisora que por ahora No cumple nuestros dos requisitos básicos: 1) Ser una empresa extraordinaria; 2) Una valuación atractiva. Los 6 elementos que analizamos para identificar una empresa extraordinaria son: Crecimiento, Rentabilidad, Sector, Estructura Financiera, Política de Dividendos, y Administración. Una valuación atractiva sucede cuando rendimiento potencial del Precio Objetivo es superior al estimado para el IPyC.	No forma parte de nuestro portafolio de estrategia	Menor a 5.00 pp

**Grupo Financiero Ve por Más, S.A. de C.V.****Dirección**

Alejandro Finkler Kudler	Director General Casa de Bolsa	55 56251500	
Carlos Ponce Bustos	DGA Análisis y Estrategia	55 56251500 x 1537	cponce@vepomas.com
Gilberto Romero	Director de Mercados	55 56251500	
Javier Torroella de Cima	Director de Tesorería	55 56251500 x 1603	jtorroella@vepomas.com
Manuel Antonio Ardines Pérez	Director de Promoción Bursátil	55 56251500 x 9109	mardines@vepomas.com
Lidia Gonzalez Leal	Director Patrimonial Monterrey	81 83180300 x 7314	liqonzalez@vepomas.com
Ingrid Monserrat Calderón Álvarez	Asistente Dirección de Análisis y Estrategia	55 56251500 x 1541	icalderon@vepomas.com

Análisis Bursátil

Rodrigo Heredia Matarazzo	Subdirector A. Bursátil / Metales – Minería	55 56251500 x 1515	rheredia@vepomas.com
Laura Alejandra Rivas Sánchez	Proyectos y Procesos Bursátiles	55 56251500 x 1514	lrivas@vepomas.com
Marco Medina Zaragoza	Analista / Vivienda / Infraestructura / Fibras	55 56251500 x 1453	mmedinaz@vepomas.com
Rafael Antonio Camacho Peláez	Analista / Alimentos y Bebidas / Internacional / Vivienda	55 56251500 x 1530	racamacho@vepomas.com
Dianna Paulina Iñiguez Tavera	Analista / Consumo Discrecional / Minoristas / Aeropuertos	55 56251500 x 1508	dlniguez@vepomas.com
Gustavo Hernández Ocadiz	Analista Proyectos y Procesos Bursátiles y Mercado	55 56251500 x 1709	ghernandez@vepomas.com
Maricela Martínez Álvarez	Editor	55 56251500 x 1529	mmartineza@vepomas.com

Estrategia Económica

Mariana Paola Ramírez Montes	Analista Económico	55 56251500 x 1725	mpramirez@vepomas.com
Alejandro J. Saldaña Brito	Analista Económico	55 56251500 x 1767	asaldana@vepomas.com

Administración de Portafolios

Mario Alberto Sánchez Bravo	Subdirector de Administración de Portafolios	55 56251500 x 1513	masanchez@vepomas.com
Ana Gabriela Ledesma Valdez	Gestión de Portafolios	55 56251500 x 1526	gledesma@vepomas.com
Juan Carlos Fernández Hernández	Sociedades de Inversión	55 56251500 x 1545	jfernandez@vepomas.com

Comunicación y Relaciones Públicas

Adolfo Ruiz Guzmán	Comunicación y Relaciones Públicas / DGA Desarrollo Comercial	55 11021800 x 32056	aruiz@vepomas.com
--------------------	---	---------------------	--