

**CATEGORÍA:** Estrategia Bursátil / **OBJETIVO DEL REPORTE:** Ayudar a entender (armar) la asociación entre distintos aspectos que inciden en el comportamiento del mercado accionario en México.

"Tu gran oportunidad se puede encontrar justo donde estás ahora mismo"

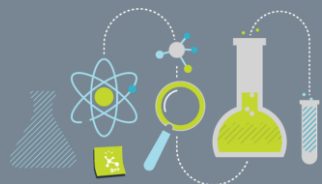
Napoleón Hill

**Carlos Ponce**  
cponce@vepormas.com  
56251537

**Ingrid M. Calderón**  
icalderon@vepormas.com  
56251541

Enero 03, 2018

@AyEVeporMas



Laboratorio Bursátil / Nuestra Filosofía

## Fuerte Movimiento

Este documento ayuda a identificar al cierre del día las emisoras cuya fuerte baja o alza en precio sugiere mayor probabilidad de recuperación (cuando baja) o caída (cuando sube) en un plazo corto a partir de herramientas técnicas (prom. móvil 30 días) para el mercado local, emisoras de EUA y ETF's que cotizan en el SIC (Sistema Internacional de Cotizaciones). Aunque nuestra postura institucional es participar en Bolsa atendiendo escenarios a mayor plazo como "Dueños de Empresas", podemos también atender estrategias de trading en las que recomendamos no representen +10% del portafolio accionario total debido a su naturaleza de MAYOR RIESGO.

## Requisito de Trading

En una idea de trading son indispensable tres aspectos: 1) Establecer un plazo determinado para ejecutar (no mayor a 5 días); 2) Establecer un rendimiento objetivo (3-5%) para ejecutar; y 3) Establecer un rango de minusvalía máximo ("Stop Loss") para ejecutar (asumir pérdida 3-5%).

## Trading "Inteligente"

Para las emisoras identificadas, se presenta también su Precio Objetivo. Las emisoras con un mayor potencial de rendimiento por precio objetivo resultan doblemente atractivas al suponer además aspectos fundamentales sólidos.

## Ideas de Trading – Compras y Ventas Especulativas

Emisora	Razón Social	Precio Actual	PO 2018	Potencial %	Tipo
<b>Compras Especulativas</b>					
Fshop 13	Fibra Shop	10.54	13.86	31.50%	
<b>Ventas Especulativas</b>					
Alfa A	Alfa	22.16	24.00	8.30%	
Ara *	Consorcio Ara	7.78	7.92	1.80%	
Asur B	Grupo Aeroportuario Del Sure	368.77	383.86	4.09%	
Bolsa A	Bolsa Mexicana De Valores	34.98	37.21	6.38%	
Gap B	Grupo Aeroportuario Del Paci	205.66	212.62	3.38%	
Gcarso A1	Grupo Carso	66.81	67.72	1.36%	
Gfinbur O	Grupo Financiero Inbursa	34.79	28.98	-16.70%	
Nemak A	Tenedora Nemak	15.32	17.20	12.27%	
Oma B	Grupo Aeroportuario Del Cent	104.93	114.03	8.67%	
Q *	Qualitas Controladora	36.04	37.69	4.58%	
Rassini CPO	Rassini	73.06	94.85	29.83%	
Amzn *	Amazon.Com Inc	23,500.00	24,888.72	5.91%	SIC
Csco *	Cisco Systems Inc	763.30	756.23	-0.93%	SIC
Cvx *	Chevron Corp	2,451.66	2,428.92	-0.93%	SIC
Ge *	General Electric Co	359.00	395.80	10.25%	SIC
Hd *	Home Depot Inc/The	3,693.73	3,649.96	-1.19%	SIC
Nke *	Nike Inc	1,231.00	1,173.75	-4.65%	SIC
Wfc *	Wells Fargo & Co	1,205.00	1,146.69	-4.84%	SIC
Bbajio O	Banco Del Bajío	36.81	42.32	14.97%	

Fuente: BMV / Sistema Éxito BX+ Notas: Precio/PM30d: Indica la diferencia entre ambos indicadores y lo compara contra el promedio de las tres diferencia máximo que ha observado en 12 meses / La última columna indica el movimiento de baja (Compras) y Alza (Ventas) desde máximo y mínimo de 12 meses.

● Emisoras en COMPRAS con potencial mayor al 15% y VENTAS con potencial negativo en más de -5%.

### Interpretación: Señales Especulativas

La gráfica siguiente indica las señales de la herramienta “ET” (Estrategia de Tendencia) en el IPyC basada en el uso de Promedios Móviles de 30 días. Para efectos de esta nota, se indican únicamente emisoras con señales de carácter especulativo, es decir, emisoras con movimientos destacados de alza o baja en precio (tabla 1).

**Tabla 1. Insurgentes: Mercado Desatendido**

SEÑAL	INTERPRETACIÓN	ESTRATEGIA
5) Fuera	El precio de la emisora observa una tendencia de baja	Disminuir exposición y/o evitar participar
4) Dentro	El precio de la emisora observa una tendencia de alza	Aumentar exposición y/o participar
<b>3) Compra Especulativa</b>	<b>El precio de la emisora observa una baja importante y tiene una probabilidad alta de recuperación “rebote” (alza).</b>	<b>Participar en una proporción menor</b>
2) Alerta Venta	El precio de la emisora está a punto de indicar un cambio de tendencia a la baja	¡Cuidado! Posible disminución de exposición
1) Alerta Compra	El precio de la emisora está a punto de indicar un cambio de tendencia a la alza	¡Atención! Posible aumento de exposición
6) Venta	El precio de la emisora recién indica la posibilidad del inicio de una tendencia a la baja	Disminuir exposición y/o evitar participar
<b>7) Venta Especulativa</b>	<b>El precio de la emisora observa un alza importante y tiene una posibilidad de disminuir por “toma de utilidades”.</b>	<b>Disminuir en una proporción menor</b>
Compra	El precio de la emisora recién indica la posibilidad del inicio de una tendencia a la alza	Aumentar exposición y/o participar





REVELACIÓN DE INFORMACIÓN DE REPORTES DE ANÁLISIS DE CASA DE BOLSA VE POR MÁS, S.A. DE C.V., GRUPO FINANCIERO VE POR MÁS, destinado a los clientes de CONFORME AL ARTÍCULO 50 DE LAS Disposiciones de carácter general aplicables a las casas de bolsa e instituciones de crédito en materia de servicios de inversión (las "Disposiciones").

Carlos Ponce Bustos, Rodrigo Heredia Matarazzo, Laura Alejandra Rivas Sánchez, Marco Medina Zaragoza, Rafael Antonio Camacho Peláez, Dianna Paulina Iñiguez Tavera, Mariana Paola Ramírez Montes, Alejandro Javier Saldaña Brito y Maricela Martínez Álvarez, Gustavo Hernández Ocadiz, analistas responsables de la elaboración de este Reporte están disponibles en, www.vepormas.com, el cual refleja exclusivamente el punto de vista de los Analistas quienes únicamente han recibido remuneraciones por parte de BX+ por los servicios prestados en beneficio de la clientela de BX+. La remuneración variable o extraordinaria que han percibido está determinada en función de la rentabilidad de Grupo Financiero BX+ y el desempeño individual de cada Analista.

El presente documento fue preparado para (uso interno/uso personalizado) como parte de los servicios asesorados y de Análisis con los que se da seguimiento a esta Emisora, bajo ningún motivo podrá considerarse como una opinión objetiva sobre la Emisora ni tampoco como una recomendación generalizada, por lo que su reproducción o reenvío a un tercero que no pueda acreditar su recepción directamente por parte de Casa de Bolsa Ve Por Más, S.A. de C.V. libera a ésta de cualquier responsabilidad derivada de su utilización para toma de decisiones de inversión.

Las Empresas de Grupo Financiero Ve por Más no mantienen inversiones arriba del 1% del valor de su portafolio de inversión al cierre de los últimos tres meses, en instrumentos objeto de las recomendaciones. Los analistas que cubren las emisoras recomendadas es posible que mantengan en su portafolio de inversión, la emisora

recomendada. Conservando la posición un plazo de por lo menos 3 meses. Ningún Consejero, Director General o Directivo de las Empresas de Grupo Financiero, fungen con algún cargo en las emisoras que son objeto de las recomendaciones.

Casa de Bolsa Ve por Más, S.A. de C.V. y Banco ve por Más, S.A., Institución de Banca Múltiple, brinda servicios de inversión asesorados y no asesorados a sus clientes personas físicas y corporativas en México y en el extranjero. Es posible que a través de su área de Finanzas Corporativas, Cuentas Especiales, Administración de Portafolios u otras le preste o en el futuro le llegue a prestar algún servicio a las sociedades Emisoras que sean objeto de nuestros reportes. En estos supuestos las entidades que conforman Grupo Financiero Ve Por Más reciben contraprestaciones por parte de dichas sociedades por sus servicios antes referidos. La información contenida en el presente reporte ha sido obtenida de fuentes que consideramos fidedignas, aún en el caso de estimaciones, pero no es posible realizar manifestación alguna sobre su precisión o integridad. La información y en su caso las estimaciones formuladas, son vigentes a la fecha de su emisión, están sujetas a modificaciones que en su caso y en cumplimiento a la normatividad vigente señalarán su antecedente inmediato que implique un cambio. Las entidades que conforman Grupo Financiero Ve por Más, no se comprometen, salvo lo dispuesto en las "Disposiciones" en términos de serializar los reportes, a realizar compulsas o versiones actualizadas respecto del contenido de este documento.

Toda vez que este documento se formula como una recomendación generalizada o personalizada para los destinatarios específicamente señalados en el documento, no podrá ser reproducido, citado, divulgado, utilizado, ni reproducido parcial o totalmente aún con fines académicos o de medios de comunicación, sin previa autorización escrita por parte de alguna entidad de las que conforman Grupo Financiero Ve por Más.

Categorías y Criterios de Opinión

Table with 4 columns: Categoría, Criterio, Características, Condición En Estrategia, Diferencia Vs. Rendimiento IPyC. Rows include FAVORITA, ¡ATENCIÓN!, and NO POR AHORA.

**Grupo Financiero Ve por Más, S.A. de C.V.****Dirección**

Alejandro Finkler Kudler	Director General Casa de Bolsa	55 56251500	
Carlos Ponce Bustos	DGA Análisis y Estrategia	55 56251500 x 1537	<a href="mailto:cponce@vepormas.com">cponce@vepormas.com</a>
Gilberto Romero	Director de Mercados	55 56251500	
Javier Torroella de Cima	Director de Tesorería	55 56251500 x 1603	<a href="mailto:jtorroella@vepormas.com">jtorroella@vepormas.com</a>
Manuel Antonio Ardines Pérez	Director de Promoción Bursátil	55 56251500 x 9109	<a href="mailto:mardines@vepormas.com">mardines@vepormas.com</a>
Lidia Gonzalez Leal	Director Patrimonial Monterrey	81 83180300 x 7314	<a href="mailto:lgonzalez@vepormas.com">lgonzalez@vepormas.com</a>
Ingrid Monserrat Calderón Álvarez	Asistente Dirección de Análisis y Estrategia	55 56251500 x 1541	<a href="mailto:icalderon@vepormas.com">icalderon@vepormas.com</a>

**Análisis Bursátil**

Rodrigo Heredia Matarazzo	Subdirector A. Bursátil / Metales – Minería	55 56251500 x 1515	<a href="mailto:rheredia@vepormas.com">rheredia@vepormas.com</a>
Laura Alejandra Rivas Sánchez	Proyectos y Procesos Bursátiles	55 56251500 x 1514	<a href="mailto:lrivas@vepormas.com">lrivas@vepormas.com</a>
Marco Medina Zaragoza	Analista / Vivienda / Infraestructura / Fibras	55 56251500 x 1453	<a href="mailto:mmedinaz@vepormas.com">mmedinaz@vepormas.com</a>
Rafael Antonio Camacho Peláez	Analista / Alimentos y Bebidas / Internacional / Vivienda	55 56251500 x 1530	<a href="mailto:racamacho@vepormas.com">racamacho@vepormas.com</a>
Dianna Paulina Iñiguez Tavera	Analista / Consumo Discrecional / Minoristas / Aeropuertos	55 56251500 x 1508	<a href="mailto:dlniguez@vepormas.com">dlniguez@vepormas.com</a>
Gustavo Hernández Ocadiz	Analista / Consumo Discrecional / Minoristas / Aeropuertos	55 56251500 x 1709	<a href="mailto:ghernandez@vepormas.com">ghernandez@vepormas.com</a>
Maricela Martínez Álvarez	Editor	55 56251500 x 1529	<a href="mailto:mmartineza@vepormas.com">mmartineza@vepormas.com</a>

**Estrategia Económica**

Mariana Paola Ramírez Montes	Analista Económico	55 56251500 x 1725	<a href="mailto:mpramirez@vepormas.com">mpramirez@vepormas.com</a>
Alejandro J. Saldaña Brito	Analista Económico	55 56251500 x 1767	<a href="mailto:asaldana@vepormas.com">asaldana@vepormas.com</a>

**Administración de Portafolios**

Mario Alberto Sánchez Bravo	Subdirector de Administración de Portafolios	55 56251500 x 1513	<a href="mailto:masanchez@vepormas.com">masanchez@vepormas.com</a>
Ana Gabriela Ledesma Valdez	Gestión de Portafolios	55 56251500 x 1526	<a href="mailto:gledesma@vepormas.com">gledesma@vepormas.com</a>
Juan Carlos Fernández Hernández	Sociedades de Inversión	55 56251500 x 1545	<a href="mailto:jfernandez@vepormas.com">jfernandez@vepormas.com</a>

**Comunicación y Relaciones Públicas**

Adolfo Ruiz Guzmán	Comunicación y Relaciones Públicas / DGA Desarrollo Comercial	55 11021800 x 32056	<a href="mailto:aruiz@vepormas.com">aruiz@vepormas.com</a>
--------------------	---	---------------------	--