

CATEGORÍA: Estrategia Bursátil / **OBJETIVO DEL REPORTE:** Recordar cifras y eventos de potencial interés y estrategia para el mercado accionario mexicano.

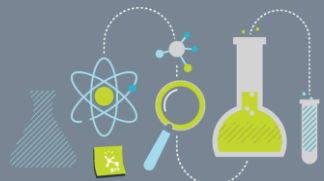
"El verdadero medio de ganar mucho consiste en no querer nunca ganar demasiado"

Fénelon

Equipo de Análisis Bursátil
56251537

Enero 12, 2018

@AyEVeporMas



Laboratorio Bursátil / Nuestra Filosofía

La Primera Pregunta

La primera pregunta que un participante serio del mercado accionario debe hacer al momento de decidir una selección de emisora es **¿Cuál es el precio objetivo estimado de la acción que me recomiendan y/o que estoy considerando invertir?** Una vez conocido, conviene identificar si su rendimiento implícito es mayor o no al rendimiento esperado para el Índice de Precios y Cotizaciones. Independientemente del éxito del pronóstico del Precio Objetivo (no son nunca una garantía absoluta), expresan el resultado del análisis fundamental de un especialista de la empresa y sector en que se desarrolla y son la base (elemento primordial) en el proceso de selección de emisoras para la conformación de un portafolio en Bolsa que realiza un inversionista institucional. El parámetro a vencer ("benchmark") para este proceso será siempre el propio rendimiento esperado para el Índice de Precios y Cotizaciones (IPyC).

Precios Objetivos Nuestros y del Konsenso (Ponk!)

Nuestra nota de "Serpientes y Escaleras" incorpora ***Precios Objetivos Nuestros y del "Konsenso"** (PONK) para una muestra representativa de emisoras. La nota señala los cambios recientes y más importantes en Precios Objetivos e incluye además: 1) El cálculo del pronóstico del IPyC por esta metodología; 2) La matriz del pronóstico oficial BX+ del IPyC por la metodología institucional de crecimiento esperado en Ebitda y múltiplos de referencia; y 3) La tabla que recuerda las razones por las que tradicionalmente la utilidad y/o precio objetivo es revisado por un analista. **Es importante señalar que los filtros de consenso son cada vez mejores al utilizar: 1) Únicamente los más actualizados (3 meses); 2) Los de mejor acierto estadístico; 3) Eliminar los "extremos"; y 4) Llevados a una misma fecha (fin de año).**

Hacia el 2018

Este reporte contiene estimaciones de Precios Objetivos al 2018. Incorpora un ajuste respecto de nuestra primera referencia para el Índice de Precios y Cotizaciones (IPyC) al cierre del 2018 en 55,000 pts. El pronóstico del IPyC asume un crecimiento nominal ponderado en los resultados operativos (Ebitda) de las empresas del indicador bursátil de 7.0% y un múltiplo FV/Ebitda en 10.00x, contra el anterior de 10.25x ante cifras financieras de las empresas del IPyC al 3T17 menor a lo esperado, mayores cotizaciones en el tipo de cambio relacionadas con la incertidumbre por las negociaciones del TLCAN y la expectativa de una posible nueva alza (25pb) en las tasas en México de diciembre y no cambios durante el 2018. Cada año, nuestro pronóstico definitivo se ajusta de manera natural hacia el mes de febrero con la publicación final de los resultados financieros corporativos de todo el 2017 (Ver [HACIA EL 2018... AJUSTE IPyC 55,000](#)).

Serpientes y Escaleras de la Semana

La tabla al interior de esta nota ordena las emisoras de manera descendente en función del rendimiento estimado por su Precio Objetivo e incluye además del "peso" (importancia) de cada una de ellas en el IPyC: 1) Precios actuales; 2) Precios objetivos; 3) Rendimientos esperados; y 4) Los cambios (Alza - Escaleras y Baja - Serpientes) observados por el consenso de analistas desde la primer semana de septiembre del 2017. En las escaleras de esta semana destacan: **GFAMSA (+56.1%), MFRISCO (+10.7%), AEROMEX (+8.8%), ALPEK (+3.6%). Mientras que las Serpientes de esta semana son: ELEKTRA (-12.1%), RASSINI (-11.8%).**

Atención con la Diversificación

Finalmente, insistimos en la diversificación "inteligente" de un portafolio como complemento indispensable en la búsqueda de un mejor balance Riesgo-Rendimiento en Bolsa. Esto significa, que si bien las emisoras con los mejores rendimientos esperados por Precios Objetivos justifican que sean consideradas con una mayor exposición (sobre-exposición), tampoco deberán ser concentradas en exceso.

Detalle Serpientes y Escaleras

A continuación presentamos el resumen de las revisiones en Precios Objetivos (\$PO) de las emisoras que conforman el IPyC. Las emisoras se ordenan en función del potencial esperado en el \$PO para fin de año. El parámetro a vencer es el incremento de 12.02% del IPyC proveniente de los 55,000 pts. de potencial al 2018.

SERPIENTES: Independientemente al potencial que deja o no ver aún el \$PO, se refiere a las emisoras cuyos precios se han venido revisando a la baja en el año.

ESCALERAS: Independientemente al potencial que deja o no ver aún el \$PO, se refiere a las emisoras cuyos precios se han venido revisando al alza en el año.

Por lo que toca a la “observación” sobre que los analistas solemos revisar nuestras estimaciones después que el precio de la empresa se ha “movido”... ¡Es cierto! Sin embargo, esto sucede de manera natural y lógica pues nuestra revisión responde la mayoría de las veces a la misma información nueva fundamental que en el mismo momento conoce el mercado. El mercado (precio) será siempre más rápido en su reacción, respecto a la revisión del modelo de estimaciones y el tiempo de generación de una nota que ocupa al analista.

*Ponk – Actualización Precios Objetivos 2018										
Emisora	Peso IPyC	REV Acm	Precio Ultimo	Precio 2018E	Rto. Estim.	1ra. Observ. 04/01/2018	Semana Ant. 04/01/2018	Actual 12/01/2018	Var% Ult.Rev	Var% Acum.Año
AC	1.8%		132.58	190.00	43.31%	190.00	190.00	190.00	0.00%	0.00%
VITRO	0.0%	Escalera	71.90	97.08	35.02%	96.00	96.00	97.08	1.13%	1.13%
CREAL	0.0%	Serpiente	25.99	35.00	34.67%	39.65	39.65	35.00	-11.73%	-11.73%
GFNORTE	8.8%		106.20	138.64	30.55%	138.60	138.60	138.64	0.03%	0.03%
AEROMEX	0.0%	Escalera	29.12	37.00	27.06%	34.00	34.00	37.00	8.82%	8.82%
AXTEL	0.0%		3.66	4.65	27.05%	4.65	4.65	4.65	0.00%	0.00%
TERRA	0.0%		28.76	36.35	26.39%	36.35	36.35	36.35	0.00%	0.00%
SITES	0.0%	Escalera	13.74	17.31	25.98%	17.12	17.12	17.31	1.11%	1.11%
CHDRAUI	0.0%	Escalera	37.85	47.61	25.79%	46.29	46.29	47.61	2.85%	2.85%
FIBRAMQ	0.0%	Serpiente	20.92	26.24	25.43%	26.37	26.37	26.24	-0.49%	-0.49%
PINFRA	1.4%		192.94	241.40	25.12%	243.69	243.69	241.40	-0.94%	-0.94%
TLEVISA	6.1%	Serpiente	72.91	89.89	23.29%	90.73	90.73	89.89	-0.93%	-0.93%
LAB	0.5%		20.72	25.54	23.26%	25.57	25.57	25.54	-0.12%	-0.12%
FUNO	0.0%	Serpiente	28.40	35.00	23.24%	36.50	36.50	35.00	-4.11%	-4.11%
SPORT	0.0%		17.97	22.14	23.21%	22.14	22.14	22.14	0.00%	0.00%
VESTA	0.0%		23.75	29.00	22.11%	29.00	29.00	29.00	0.00%	0.00%
LIVEPOL	0.8%	Serpiente	125.76	153.00	21.66%	157.00	157.00	153.00	-2.55%	-2.55%
GRUMA	1.7%		244.94	297.89	21.62%	298.82	298.82	297.89	-0.31%	-0.31%
FIHO	0.0%		11.55	14.00	21.21%	14.00	14.00	14.00	0.00%	0.00%
PE&OLES	1.3%	Escalera	419.27	507.56	21.06%	494.00	494.00	507.56	2.74%	2.74%

Continúa...

*Ponk – Actualización Precios Objetivos 2018										
Emisora	Peso	REV	Precio	Precio	Rto.	1ra. Observ.	Semana Ant.	Actual	Var%	Var%
	IPyC	Acm	Ultimo	2018E	Estim.	04/01/2018	04/01/2018	12/01/2018	Ult.Rev	Acum.Año
GISSA	0.0%		34.00	41.00	20.59%	41.00	41.00	41.00	0.00%	0.00%
HOTEL	0.0%		10.44	12.50	19.73%	12.50	12.50	12.50	0.00%	0.00%
RASSINI	0.0%	Serpiente	72.00	85.98	19.42%	97.53	97.53	85.98	-11.84%	-11.84%
GENTERA	0.6%		16.96	20.20	19.10%	20.20	20.20	20.20	0.00%	0.00%
MEXCHEM	1.8%	Serpiente	51.59	61.25	18.72%	61.75	61.75	61.25	-0.81%	-0.81%
DANHOS	0.0%		31.12	36.92	18.64%	36.92	36.92	36.92	0.00%	0.00%
BIMBO	1.8%	Escalera	43.45	51.49	18.50%	49.70	49.70	51.49	3.60%	3.60%
IENOVA			94.06	110.88	17.88%	110.70	110.70	110.88	0.16%	0.16%
ELEKTRA	1.4%	Serpiente	665.72	783.00	17.62%	891.08	891.08	783.00	-12.13%	-12.13%
SANMEX	1.7%		28.97	34.00	17.36%	34.00	34.00	34.00	0.00%	0.00%
VOLAR	0.5%		15.40	18.00	16.88%	18.00	18.00	18.00	0.00%	0.00%
NEMAK	0.3%		14.75	17.20	16.61%	17.20	17.20	17.20	0.00%	0.00%
SIMEC	0.0%	Serpiente	64.90	75.65	16.56%	76.45	76.45	75.65	-1.05%	-1.05%
ELEMENT	0.0%	Serpiente	22.91	26.56	15.93%	28.88	28.88	26.56	-8.03%	-8.03%
SORIANA	0.0%	Serpiente	39.41	45.62	15.76%	47.16	47.16	45.62	-3.27%	-3.27%
UNIFIN	0.0%		65.85	76.10	15.57%	76.10	76.10	76.10	0.00%	0.00%
GFREGIO	0.4%	Serpiente	106.90	123.23	15.28%	124.36	124.36	123.23	-0.91%	-0.91%
BBAJIO	0.0%		36.82	42.32	14.94%	42.32	42.32	42.32	0.00%	0.00%
OMA	1.0%	Serpiente	98.43	113.09	14.89%	114.03	114.03	113.09	-0.82%	-0.82%
ALSEA	0.9%		62.84	72.00	14.58%	72.00	72.00	72.00	0.00%	0.00%
LACOMER	0.0%	Serpiente	18.94	21.69	14.52%	21.97	21.97	21.69	-1.27%	-1.27%
CEMEX	7.6%		15.33	17.50	14.16%	17.50	17.50	17.50	0.00%	0.00%
FIBRAPL	0.0%		35.35	40.18	13.66%	40.18	40.18	40.18	0.00%	0.00%
GSANBOR	0.0%	Serpiente	20.44	23.19	13.45%	23.39	23.39	23.19	-0.86%	-0.86%
ICH	0.0%	Escalera	83.10	94.07	13.20%	93.00	93.00	94.07	1.15%	1.15%

Fuente: Grupo Financiero BX+ / Bloomberg / Consensos de Mercado / \$PO: Precio Objetivo / UR: Última Revisión / Acm: Acumulado del año / BR: Bajo Revisión

Continúa...

*Ponk – Actualización Precios Objetivos 2018										
Emisora	Peso	REV	Precio	Precio	Rto.	1ra. Observ.	Semana Ant.	Actual	Var%	Var%
	IPyC	Acm	Ultimo	2018E	Estim.	04/01/2018	04/01/2018	12/01/2018	Ult.Rev	Acum.Año
BACHOCO	0.0%		95.11	107.03	12.53%	107.03	107.03	107.03	0.00%	0.00%
AUTLAN	0.0%		17.27	19.43	12.51%	19.43	19.43	19.43	0.00%	0.00%
AZTECA	0.0%	Escalera	3.52	3.96	12.50%	3.91	3.91	3.96	1.28%	1.28%
KOF	2.4%	Serpiente	136.33	152.86	12.12%	153.87	153.87	152.86	-0.66%	-0.66%
IPC			48,799.39	55,000.00	12.02%					
ALPEK	0.3%	Escalera	23.20	25.84	11.38%	24.94	24.94	25.84	3.61%	3.61%
CUERVO	0.6%		32.51	35.96	10.61%	35.82	35.82	35.96	0.39%	0.39%
BOLSA	0.0%		33.60	37.12	10.48%	37.21	37.21	37.12	-0.24%	-0.24%
ALFA	2.6%		21.75	24.00	10.34%	24.00	24.00	24.00	0.00%	0.00%
GAP	2.6%	Escalera	195.37	214.43	9.76%	212.62	212.62	214.43	0.85%	0.85%
FEMSA	13.0%	Escalera	179.30	195.81	9.21%	193.86	193.86	195.81	1.01%	1.01%
GFAMSA	0.0%	Escalera	11.05	12.05	9.05%	7.72	7.72	12.05	56.09%	56.09%
HERDEZ	0.0%	Serpiente	44.84	48.87	8.99%	49.60	49.60	48.87	-1.47%	-1.47%
LALA	0.5%		27.61	29.62	7.28%	29.62	29.62	29.62	0.00%	0.00%
AMX	13.0%		16.37	17.55	7.21%	17.55	17.55	17.55	0.00%	0.00%
MEGA	0.8%	Escalera	80.03	85.10	6.34%	84.39	84.39	85.10	0.84%	0.84%
GFINTER	0.0%		87.00	92.40	6.21%	92.40	92.40	92.40	0.00%	0.00%
GMEXICO	7.7%	Escalera	66.06	70.13	6.16%	69.48	69.48	70.13	0.94%	0.94%
WALMEX	7.6%	Escalera	45.10	47.82	6.03%	47.22	47.22	47.82	1.27%	1.27%
ASUR	2.5%		363.08	382.26	5.28%	383.86	383.86	382.26	-0.42%	-0.42%
KIMBER	1.6%	Serpiente	33.65	35.27	4.81%	35.68	35.68	35.27	-1.15%	-1.15%
ARA	0.0%		7.59	7.94	4.61%	7.92	7.92	7.94	0.25%	0.25%
Q	0.0%	Escalera	36.99	38.34	3.65%	37.69	37.69	38.34	1.72%	1.72%

Fuente: Grupo Financiero BX+ / Bloomberg / Consensos de Mercado / \$PO: Precio Objetivo / UR: Última Revisión / Acm: Acumulado del año / BR: Bajo Revisión

Continúa...

*Ponk – Actualización Precios Objetivos 2018										
Emisora	Peso	REV	Precio	Precio	Rto.	1ra. Observ.	Semana Ant.	Actual	Var%	Var%
	IPyC	Acm	Ultimo	2018E	Estim.	04/01/2018	04/01/2018	12/01/2018	Ult.Rev	Acum.Año
OHLMEX	0.0%	Serpiente	32.49	32.37	-0.37%	35.14	35.14	32.37	-7.88%	-7.88%
MFRISCO	0.0%	Escalera	11.85	11.21	-5.40%	10.13	10.13	11.21	10.66%	10.66%
POCHTEC	0.0%		8.99	8.33	-7.34%	8.33	8.33	8.33	0.00%	0.00%
GFINBUR	1.8%	Escalera	33.62	29.26	-12.97%	28.98	28.98	29.26	0.97%	0.97%
IPyC	100%		48,799.39	55,000.00	12.02%					

Fuente: Grupo Financiero BX+ / Bloomberg / Consensos de Mercado / \$PO: Precio Objetivo / UR: Última Revisión / Acm: Acumulado del año / BR: Bajo Revisión

Anexo I: Razones de Revisión

Un estudio de la Universidad de Harvard (EUA), señalado en el libro *The Little Book of Stock Market Profits* indica que existen cinco razones que explican el 54% de las ocasiones en que los analistas llevamos a cabo una revisión en las estimaciones. El otro 46% se atribuye a factores muy particulares de la emisora. La tabla siguiente indica las razones y el porcentaje asociado.

En Grupo Financiero BX+ llevamos a cabo un proceso permanente de atención a distintos factores de mercado que nos permitan identificar emisoras que ofrecen una historia para la creación de un patrimonio de manera oportuna, independientemente a la recomendación del consenso del mercado a partir de ocho criterios fundamentales. “La clave en el proceso de selección de emisoras para invertir en Bolsa se resume en dos objetivos: 1) Encontrar Empresas Extraordinarias cuyas características generen empatía e interés suficiente para desear ser dueño; y 2) Identificar un valor atractivo. Para descubrir estas emisoras utilizamos ocho criterios de selección de manera consistente: Seis (6) enfocados al carácter de empresa extraordinaria; y dos (2) orientados al valor (precio atractivo. La combinación de ellos determina su Precio Objetivo (\$PO)”

Motivos Revisión De Utilidades Estimadas	Porcentaje % Relacionado	Detalle
Movimiento en el Precio de la Acción	11.0%	El precio se mueva antes pues no es hasta después de “digerir” (investigar y conocer con más detalle) las noticias del cambio fundamental, estructural o psicológico que el analista revisa sus estimaciones (ajusta su modelo y publica sus conclusiones).
Comunicado de Utilidades	13.0%	Es el conocimiento de los resultados financieros (ejemplo: cifras trimestrales) el mejor ejemplo de una variable que influye en fundamentales futuros.
Revisión de Estimaciones de Otros Analistas	15.0%	Parece que ésta es una de las mayores razones de las revisiones. Se explica por la manera en que el analista (género humano en general) reacciona frente a la incertidumbre. El analista debe demostrar que es un experto en las empresas que cubre y teme equivocarse. Al moverse de manera “similar” al consenso se siente protegido por esa misma mayoría.
Desviación de Estimaciones del Consenso de Analistas	12.0%	La diferencia entre la estimación “vieja” (realizada hace tiempo) de un analista y las más recientes del consenso es otra razón tradicional para hacer una revisión. El motivo es muy similar al punto anterior.
Guía de la Empresa (Administración) Inesperada	3.0%	En ocasiones la dirección de la empresa lleva a cabo hace anuncios o provee una guía sobre utilidades futuras fuera de la temporada de reportes financieros trimestrales
Otros Temas Específicos de la Emisora (Empresa)	46.0%	Ejemplo: Valuaciones, decisiones de crecimiento vía emisión de deuda, adquisiciones y/o fusiones, colocaciones secundarias, etc.

REVELACIÓN DE INFORMACIÓN DE REPORTES DE ANÁLISIS DE **CASA DE BOLSA VE POR MÁS, S.A. DE C.V., GRUPO FINANCIERO VE POR MÁS**, destinado a los clientes de CONFORME AL ARTÍCULO 50 DE LAS Disposiciones de carácter general aplicables a las casas de bolsa e instituciones de crédito en materia de servicios de inversión (las "Disposiciones").

Carlos Ponce Bustos, Rodrigo Heredia Matarazzo, Laura Alejandra Rivas Sánchez, Marco Medina Zaragoza, Rafael Antonio Camacho Peláez, Dianna Paulina Iñiguez Tavera, Mariana Paola Ramírez Montes, Alejandro Javier Saldaña Brito y Maricela Martínez Álvarez, Gustavo Hernández Ocadiz, analistas responsables de la elaboración de este Reporte están disponibles en, www.vepormas.com, el cual refleja exclusivamente el punto de vista de los Analistas quienes únicamente han recibido remuneraciones por parte de BX+ por los servicios prestados en beneficio de la clientela de BX+. La remuneración variable o extraordinaria que han percibido está determinada en función de la rentabilidad de Grupo Financiero BX+ y el desempeño individual de cada Analista.

El presente documento fue preparado para (uso interno/uso personalizado) como parte de los servicios asesorados y de Análisis con los que se da seguimiento a esta Emisora, bajo ningún motivo podrá considerarse como una opinión objetiva sobre la Emisora ni tampoco como una recomendación generalizada, por lo que su reproducción o reenvío a un tercero que no pueda acreditar su recepción directamente por parte de Casa de Bolsa Ve Por Más, S.A. de C.V. libera a ésta de cualquier responsabilidad derivada de su utilización para toma de decisiones de inversión.

Las Empresas de Grupo Financiero Ve por Más no mantienen inversiones arriba del 1% del valor de su portafolio de inversión al cierre de los últimos tres meses, en instrumentos objeto de las recomendaciones. Los analistas que cubren las emisoras recomendadas es posible que mantengan en su portafolio de inversión, la emisora

recomendada. Conservando la posición un plazo de por lo menos 3 meses. Ningún Consejero, Director General o Directivo de las Empresas de Grupo Financiero, fungen con algún cargo en las emisoras que son objeto de las recomendaciones.

Casa de Bolsa Ve por Más, S.A. de C.V. y Banco ve por Más, S.A., Institución de Banca Múltiple, brinda servicios de inversión asesorados y no asesorados a sus clientes personas físicas y corporativas en México y en el extranjero. Es posible que a través de su área de Finanzas Corporativas, Cuentas Especiales, Administración de Portafolios u otras le preste o en el futuro le llegue a prestar algún servicio a las sociedades Emisoras que sean objeto de nuestros reportes. En estos supuestos las entidades que conforman Grupo Financiero Ve Por Más reciben contraprestaciones por parte de dichas sociedades por sus servicios antes referidos. La información contenida en el presente reporte ha sido obtenida de fuentes que consideramos fidedignas, aún en el caso de estimaciones, pero no es posible realizar manifestación alguna sobre su precisión o integridad. La información y en su caso las estimaciones formuladas, son vigentes a la fecha de su emisión, están sujetas a modificaciones que en su caso y en cumplimiento a la normatividad vigente señalarán su antecedente inmediato que implique un cambio. Las entidades que conforman Grupo Financiero Ve por Más, no se comprometen, salvo lo dispuesto en las "Disposiciones" en términos de serializar los reportes, a realizar compulsas o versiones actualizadas respecto del contenido de este documento.

Toda vez que este documento se formula como una recomendación generalizada o personalizada para los destinatarios específicamente señalados en el documento, no podrá ser reproducido, citado, divulgado, utilizado, ni reproducido parcial o totalmente aún con fines académicos o de medios de comunicación, sin previa autorización escrita por parte de alguna entidad de las que conforman Grupo Financiero Ve por Más.

Categorías y Criterios de Opinión

Categoría	Características	Condición En Estrategia	Diferencia Vs. Rendimiento IPyC
FAVORITA	Emisora que cumple nuestros dos requisitos básicos: 1) Ser una empresa extraordinaria; 2) Una valuación atractiva. Los 6 elementos que analizamos para identificar una empresa extraordinaria son: Crecimiento, Rentabilidad, Sector, Estructura Financiera, Política de Dividendos, y Administración. Una valuación atractiva sucede cuando rendimiento potencial del Precio Objetivo es superior al estimado para el IPyC.	Forma parte de nuestro portafolio de estrategia	Mayor a 5.00 pp
¡ATENCIÓN!	Emisora que está muy cerca de cumplir nuestros dos requisitos básicos: 1) Ser una empresa extraordinaria; 2) Una valuación atractiva. Los 6 elementos que analizamos para identificar una empresa extraordinaria son: Crecimiento, Rentabilidad, Sector, Estructura Financiera, Política de Dividendos, y Administración. Una valuación atractiva sucede cuando rendimiento potencial del Precio Objetivo es superior al estimado para el IPyC.	Puede o no formar parte de nuestro portafolio de estrategia	En un rango igual o menor a 5.00 pp
NO POR AHORA	Emisora que por ahora No cumple nuestros dos requisitos básicos: 1) Ser una empresa extraordinaria; 2) Una valuación atractiva. Los 6 elementos que analizamos para identificar una empresa extraordinaria son: Crecimiento, Rentabilidad, Sector, Estructura Financiera, Política de Dividendos, y Administración. Una valuación atractiva sucede cuando rendimiento potencial del Precio Objetivo es superior al estimado para el IPyC.	No forma parte de nuestro portafolio de estrategia	Menor a 5.00 pp

Grupo Financiero Ve por Más, S.A. de C.V.
Dirección

Alejandro Finkler Kudler	Director General Casa de Bolsa	55 56251500	
Carlos Ponce Bustos	DGA Análisis y Estrategia	55 56251500 x 1537	cponce@vepormas.com
Gilberto Romero	Director de Mercados	55 56251500	
Javier Torroella de Cima	Director de Tesorería	55 56251500 x 1603	itorroella@vepormas.com
Manuel Antonio Ardines Pérez	Director de Promoción Bursátil	55 56251500 x 9109	mardines@vepormas.com
Lidia Gonzalez Leal	Director Patrimonial Monterrey	81 83180300 x 7314	ligonzalez@vepormas.com
Ingrid Monserrat Calderón Álvarez	Asistente Dirección de Análisis y Estrategia	55 56251500 x 1541	icalderon@vepormas.com

Análisis Bursátil

Rodrigo Heredia Matarazzo	Subdirector A. Bursátil / Metales – Minería	55 56251500 x 1515	rheredia@vepormas.com
Laura Alejandra Rivas Sánchez	Proyectos y Procesos Bursátiles	55 56251500 x 1514	lrivas@vepormas.com
Marco Medina Zaragoza	Analista / Vivienda / Infraestructura / Fibras	55 56251500 x 1453	mmedinaz@vepormas.com
Rafael Antonio Camacho Peláez	Analista / Alimentos y Bebidas / Internacional / Vivienda	55 56251500 x 1530	racamacho@vepormas.com
Dianna Paulina Iñiguez Tavera	Analista / Consumo Discrecional / Minoristas / Aeropuertos	55 56251500 x 1508	dlniguez@vepormas.com
Gustavo Hernández Ocadiz	Analista Proyectos y Procesos Bursátiles y Mercado	55 56251500 x 1709	ghernandez@vepormas.com
Maricela Martínez Álvarez	Editor	55 56251500 x 1529	mmartineza@vepormas.com

Estrategia Económica

Mariana Paola Ramírez Montes	Analista Económico	55 56251500 x 1725	mpramirez@vepormas.com
Alejandro J. Saldaña Brito	Analista Económico	55 56251500 x 1767	asaldana@vepormas.com

Administración de Portafolios

Mario Alberto Sánchez Bravo	Subdirector de Administración de Portafolios	55 56251500 x 1513	masanchez@vepormas.com
Ana Gabriela Ledesma Valdez	Gestión de Portafolios	55 56251500 x 1526	gledesma@vepormas.com
Juan Carlos Fernández Hernández	Sociedades de Inversión	55 56251500 x 1545	jfernandez@vepormas.com

Comunicación y Relaciones Públicas

Adolfo Ruiz Guzmán	Comunicación y Relaciones Públicas / DGA Desarrollo Comercial	55 11021800 x 32056	aruiz@vepormas.com
--------------------	---	---------------------	--