

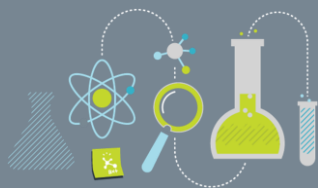
CATEGORÍA: Empresas y Sectores / **OBJETIVO DEL REPORTE:** Ayudar a entender ("armar") la asociación entre distintos aspectos que inciden en el comportamiento del mercado accionario en México.

"El optimista cree en los demás y el pesimista cree solo en él mismo"

Carlos Ponce
cponce@vepormas.com
56251537

Junio 05, 2018

 @AyEVeporMas

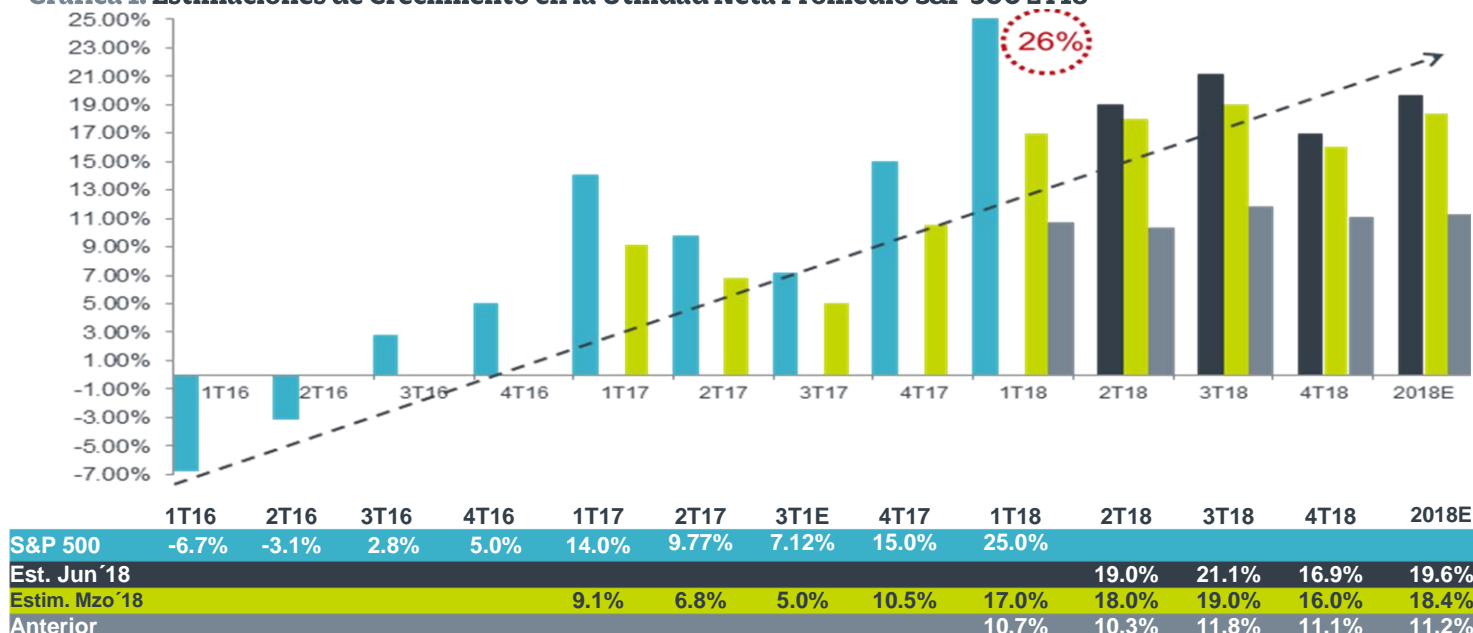


Laboratorio Bursátil / Nuestra Filosofía

En 3 Semanas

En tres semanas del inicio de los resultados financieros corporativos de las empresas que cotizan en la Bolsa de EUA al 2T18 las expectativas siguen mejorando. Como recordarán, los reportes del 1T18 resultaron mucho mejores, los pronósticos de crecimiento promedio en las utilidades de las empresas del S&P de inicio de año en 11.0%, mejoraron hacia 17.0% y finalmente se confirmaron en 25.0%. La reforma fiscal contribuyó además de menor desempleo y mayor consumo local. Hace unos días, un grupo de estrategias en EUA anticipó un crecimiento promedio en las utilidades netas de las empresas del índice S&P cercano al 26.0% para el 2T18. No obstante, el pasado 1º de junio, se publicó la encuesta de la firma FacSet con una muestra más amplia de analistas que moderó el pronóstico a 19.0% en utilidad neta y adelantó un avance de 9.0% en ingresos. Si bien, la encuesta mejoró el estimado anterior (18.0% a 19%), dejó ver la tendencia histórica conservadora de los analistas previos a los reportes. **Históricamente, las cifras conocidas suelen superar los pronósticos por lo aquella primera cifra de crecimiento de 26% no parecería exagerada. Los sectores con mayor crecimiento esperado para el 2T18 en EUA son Energía, Materiales, Tecnología y Financieros con avances de 99.5%, 44.1%, 33.1% y 26.0% respectivamente (ver detalle al interior de la nota).**

Gráfica 1. Estimaciones de Crecimiento en la Utilidad Neta Promedio S&P 500 2T18



Fuente: FactSet

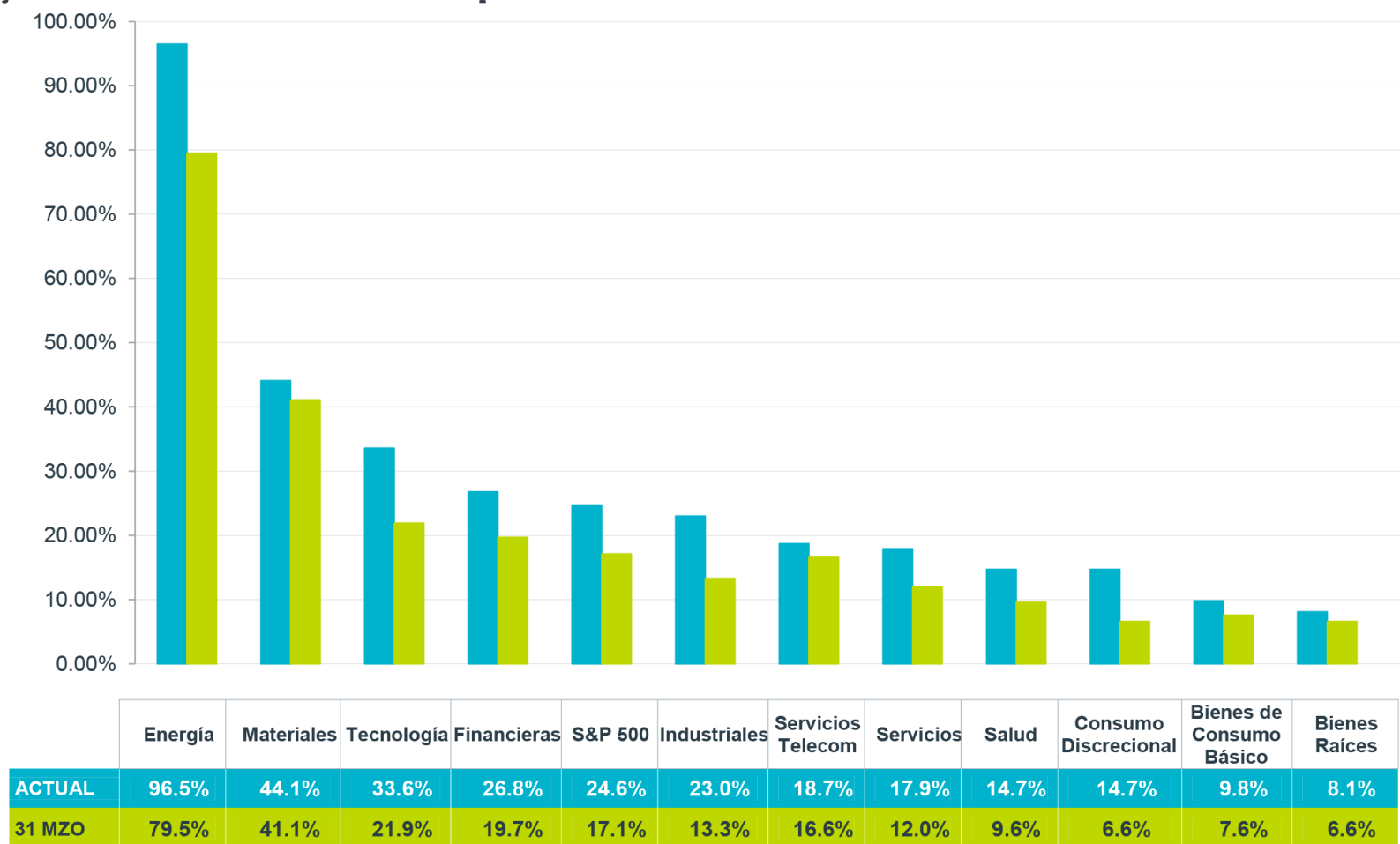
Recuerde

Al invertir en empresas internacionales del Sistema Internacional de Cotizaciones (SIC), el comportamiento del tipo de cambio influye en su rendimiento final. En los últimos 4 sexenios, el promedio de depreciación de nuestra moneda ha sido del 50.0%. Un portafolio diversificado internacionalmente ha venido funcionando bastante bien.

Mejores Sectores

La gráfica siguiente, identifica el crecimiento en utilidad neta por sector en el promedio de las 500 empresas del índice S&P 500 Como comentábamos en la portada, Energía, Materiales, Tecnología y Financieras las más altas. Con reportes recientes y movimientos de precios, el múltiplo P/U del S&P alcanza 16.0x.

Gráfica 2. Mejores Crecimientos en Ut. Neta Estimados por Sector



Fuente: FactSet

Mejor Valuación

Si bien es ya similar al promedio histórico de 5 años de 16.2x. Es significativamente menor al nivel de 25.0x que alcanzó a registrar a finales del año pasado.

REVELACIÓN DE INFORMACIÓN DE REPORTES DE ANÁLISIS DE **CASA DE BOLSA VE POR MÁS, S.A. DE C.V., GRUPO FINANCIERO VE POR MÁS**, destinado a los clientes de CONFORME AL ARTICULO 50 DE LAS Disposiciones de carácter general aplicables a las casas de bolsa e instituciones de crédito en materia de servicios de inversión (las "Disposiciones").

Carlos Ponce Bustos, Rodrigo Heredia Matarazzo, Laura Alejandra Rivas Sánchez, Rafael Antonio Camacho Peláez, Dianna Paulina Iñiguez Tavera, Carlos Norman Pérez Carrizosa, Raúl Eduardo Uribe Sanchez, Mariana Paola Ramírez Montes, Alejandro Javier Saldaña Brito y Maricela Martínez Álvarez, Gustavo Hernández Ocadiz, analistas responsables de la elaboración de este Reporte están disponibles en, www.vepormas.com, el cual refleja exclusivamente el punto de vista de los Analistas quienes únicamente han recibido remuneraciones por parte de BX+ por los servicios prestados en beneficio de la clientela de BX+. La remuneración variable o extraordinaria que han percibido está determinada en función de la rentabilidad de Grupo Financiero BX+ y el desempeño individual de cada Analista.

El presente documento fue preparado para (uso interno/uso personalizado) como parte de los servicios asesorados y de Análisis con los que se da seguimiento a esta Emisora, bajo ningún motivo podrá considerarse como una opinión objetiva sobre la Emisora ni tampoco como una recomendación generalizada, por lo que su reproducción o reenvío a un tercero que no pueda acreditar su recepción directamente por parte de Casa de Bolsa Ve Por Más, S.A. de C.V. libera a ésta de cualquier responsabilidad derivada de su utilización para toma de decisiones de inversión.

Las Empresas de Grupo Financiero Ve por Más no mantienen inversiones arriba del 1% del valor de su portafolio de inversión al cierre de los últimos tres meses, en instrumentos objeto de las recomendaciones. Los analistas que cubren las emisoras recomendadas es posible que mantengan en su portafolio de inversión, la emisora

recomendada. Conservando la posición un plazo de por lo menos 3 meses. Ningún Consejero, Director General o Directivo de las Empresas de Grupo Financiero, fungen con algún cargo en las emisoras que son objeto de las recomendaciones.

Casa de Bolsa Ve por Más, S.A. de C.V. y Banco ve por Más, S.A., Institución de Banca Múltiple, brinda servicios de inversión asesorados y no asesorados a sus clientes personas físicas y corporativas en México y en el extranjero. Es posible que a través de su área de Finanzas Corporativas, Cuentas Especiales, Administración de Portafolios u otras le preste o en el futuro le llegue a prestar algún servicio a las sociedades Emisoras que sean objeto de nuestros reportes. En estos supuestos las entidades que conforman Grupo Financiero Ve Por Más reciben contraprestaciones por parte de dichas sociedades por sus servicios antes referidos. La información contenida en el presente reporte ha sido obtenida de fuentes que consideramos fidedignas, aún en el caso de estimaciones, pero no es posible realizar manifestación alguna sobre su precisión o integridad. La información y en su caso las estimaciones formuladas, son vigentes a la fecha de su emisión, están sujetas a modificaciones que en su caso y en cumplimiento a la normatividad vigente señalarán su antecedente inmediato que implique un cambio. Las entidades que conforman Grupo Financiero Ve por Más, no se comprometen, salvo lo dispuesto en las "Disposiciones" en términos de serializar los reportes, a realizar compulsas o versiones actualizadas respecto del contenido de este documento.

Toda vez que este documento se formula como una recomendación generalizada o personalizada para los destinatarios específicamente señalados en el documento, no podrá ser reproducido, citado, divulgado, utilizado, ni reproducido parcial o totalmente aún con fines académicos o de medios de comunicación, sin previa autorización escrita por parte de alguna entidad de las que conforman Grupo Financiero Ve por Más.

Categorías y Criterios de Opinión

Categoría	Características	Condición En Estrategia	Diferencia Vs. Rendimiento IPyC
FAVORITA	Emisora que cumple nuestros dos requisitos básicos: 1) Ser una empresa extraordinaria; 2) Una valuación atractiva. Los 6 elementos que analizamos para identificar una empresa extraordinaria son: Crecimiento, Rentabilidad, Sector, Estructura Financiera, Política de Dividendos, y Administración. Una valuación atractiva sucede cuando rendimiento potencial del Precio Objetivo es superior al estimado para el IPyC.	Forma parte de nuestro portafolio de estrategia	Mayor a 5.00 pp
¡ATENCIÓN!	Emisora que está muy cerca de cumplir nuestros dos requisitos básicos: 1) Ser una empresa extraordinaria; 2) Una valuación atractiva. Los 6 elementos que analizamos para identificar una empresa extraordinaria son: Crecimiento, Rentabilidad, Sector, Estructura Financiera, Política de Dividendos, y Administración. Una valuación atractiva sucede cuando rendimiento potencial del Precio Objetivo es superior al estimado para el IPyC.	Puede o no formar parte de nuestro portafolio de estrategia	En un rango igual o menor a 5.00 pp
NO POR AHORA	Emisora que por ahora No cumple nuestros dos requisitos básicos: 1) Ser una empresa extraordinaria; 2) Una valuación atractiva. Los 6 elementos que analizamos para identificar una empresa extraordinaria son: Crecimiento, Rentabilidad, Sector, Estructura Financiera, Política de Dividendos, y Administración. Una valuación atractiva sucede cuando rendimiento potencial del Precio Objetivo es superior al estimado para el IPyC.	No forma parte de nuestro portafolio de estrategia	Menor a 5.00 pp

**Grupo Financiero Ve por Más, S.A. de C.V.****Dirección**

Alejandro Finkler Kudler	Director General Casa de Bolsa	55 56251500	
Carlos Ponce Bustos	DGA Análisis y Estrategia	55 56251500 x 1537	cponce@vepormas.com
Gilberto Romero	Director de Mercados	55 56251500	
Javier Torroella de Cima	Director de Tesorería	55 56251500 x 1603	itorroella@vepormas.com
Manuel Antonio Ardines Pérez	Director de Promoción Bursátil	55 56251500 x 9109	mardines@vepormas.com
Lidia Gonzalez Leal	Director Patrimonial Monterrey	81 83180300 x 7314	ligonzalez@vepormas.com
Ingrid Monserrat Calderón Álvarez	Asistente Dirección de Análisis y Estrategia	55 56251500 x 1541	icalderon@vepormas.com

Análisis Bursátil

Rodrigo Heredia Matarazzo	Subdirector A. Bursátil / Metales – Minería	55 56251500 x 1515	rheredia@vepormas.com
Laura Alejandra Rivas Sánchez	Proyectos y Procesos Bursátiles	55 56251500 x 1514	lrivas@vepormas.com
Rafael Antonio Camacho Peláez	Analista Telcos / Industriales / Vivienda	55 56251500 x 1530	racamacho@vepormas.com
Dianna Paulina Iñiguez Tavera	Analista Consumo Básico-Discrecional / Minoristas	55 56251500 x 1508	dlniguez@vepormas.com
Carlos Norman Pérez Carrizosa	Analista Financieras / Automotriz	55 56251500 x 1465	cnperez@vepormas.com
Raúl Eduardo Uribe Sanchez	Analista Internacionales	55 56251500 x 1451	ruribe@vepormas.com
Gustavo Hernández Ocadiz	Analista Proyectos y Procesos Bursátiles y Mercado	55 56251500 x 1709	ghernandez@vepormas.com
Maricela Martínez Álvarez	Editor	55 56251500 x 1529	mmartineza@vepormas.com

Estrategia Económica

Mariana Paola Ramírez Montes	Analista Económico	55 56251500 x 1725	mpramirez@vepormas.com
Alejandro J. Saldaña Brito	Analista Económico	55 56251500 x 1767	asaldana@vepormas.com

Administración de Portafolios

Mario Alberto Sánchez Bravo	Subdirector de Administración de Portafolios	55 56251500 x 1513	masanchez@vepormas.com
Ana Gabriela Ledesma Valdez	Gestión de Portafolios	55 56251500 x 1526	gledesma@vepormas.com
Juan Carlos Fernández Hernández	Sociedades de Inversión	55 56251500 x 1545	jfernandez@vepormas.com

Comunicación y Relaciones Públicas

Adolfo Ruiz Guzmán	Comunicación y Relaciones Públicas / DGA Desarrollo Comercial	55 11021800 x 32056	aruiz@vepormas.com
--------------------	---	---------------------	--