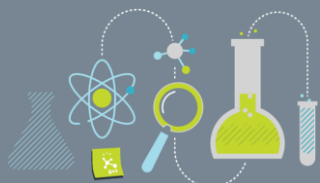


IMPACTO DE LA NOTA	Positivo
Recomendación	PMPBX+
Precio Objetivo 2019	15.8
Potencial \$PO	45.7%
Potencial IPyC	11.8%
Peso en IPyC	N/A
Var Precio en el año	6.0%
Var IPyC en el año	0.4%

Raúl Eduardo Uribe Sánchez  
ruribe@vepormas.com  
56251451

Agosto 10, 2018

@AyEveporMas



Laboratorio Bursátil / Nuestra Filosofía

## La Noticia: Presencia de Sargazo no ha Tenido Implicación Material en la Ocupación

Luego de tener una llamada con la empresa, concluimos que la presencia de sargazo en Cancún no generará un impacto sustancial en los resultados de la emisora. Por lo tanto, continuamos esperando crecimientos de doble dígito en los ingresos para el 3T18, en gran medida por la incorporación de la Torre "Altitude" en el Krystal Grand Punta Cancún a finales del 3T17. **Hotel forma parte del Portafolio de Mediano Plazo. El PO'19 de P\$15.8 implica un potencial de 45.7% vs. 11.8% esperado para el IPyC en el mismo periodo.**

## Zona Hotelera en Cancún Detiene la Invasión de Algas en sus Playas

El sargazo es un alga de color rojizo que ha llegado en grandes cantidades y de manera intermitente a las playas del caribe mexicano desde 2014 y que durante los últimos meses, ha aumentado su presencia afectando la estética de las playas. Esta situación tiene una mayor implicación en sitios donde los hoteles no tienen playas privadas como en Playa del Carmen y Tulum, a diferencia de Cancún donde los hoteles destinan inversiones recurrentemente para realizar labores de recolección del alga y así mantener el entorno lo más limpio posible para los huéspedes.

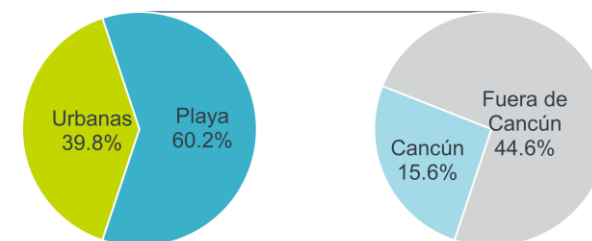
## Adecuada Diversificación

Hotel tiene una diversificación en sus ingresos (ver gráfica 1) que permite compensar posibles reducciones en alguna de sus plazas. Claramente los hoteles en Cancún son lo que registran la mayor ocupación, sin embargo, es importante mencionar que a nivel de cuartos disponibles, las habitaciones de playa en Cancún representan 15.6% del total.

## Hacia Adelante: Mejorarían Ventas y Márgenes en Cancún

Cabe recordar que desde el 1 de julio los hoteles en Punta Cancún forman parte de la alianza estratégica con *AMResorts* (AMR) donde se implementará la marca Reflect®. Este evento es muy importante para la plaza debido a que AMR es líder en gestión de marcas hoteleras en México y el Caribe, lo cual implica que una buena parte de la ocupación provendrá de ellos. Adicionalmente debido a su *expertise*, pueden ofrecer distintos tipos de servicios (experiencias) a sus clientes, maximizando la tarifa en cada caso. Esto implicaría una mejora en los márgenes de operación de forma importante en los próximos trimestres. Por último, cabe destacar que AMR generalmente maneja sus propios hoteles y/ o donde registra su marca, **CON EXCEPCIÓN** del caso de Grupo Hotelero Santa Fe debido a que se reconoce la eficiencia y la excelencia en la operación.

Gráfica 1. Distribución de Habitaciones (%)



Fuente: GFBX+ / Información de la Compañía

REVELACIÓN DE INFORMACIÓN DE REPORTES DE ANÁLISIS DE **CASA DE BOLSA VE POR MÁS, S.A. DE C.V., GRUPO FINANCIERO VE POR MÁS**, destinado a los clientes de CONFORME AL ARTÍCULO 50 DE LAS Disposiciones de carácter general aplicables a las casas de bolsa e instituciones de crédito en materia de servicios de inversión (las “Disposiciones”).

Rodrigo Heredia Matarazzo, Rafael Antonio Camacho Peláez, Dianna Paulina Iñiguez Tavera, Carlos Norman Pérez Carrizosa, Raúl Eduardo Uribe Sanchez, Miriam Gómez Romero, Mariana Paola Ramírez Montes, Alejandro Javier Saldaña Brito, Maricela Martínez Álvarez y Gustavo Hernández Ocadiz, analistas responsables de la elaboración de este Reporte están disponibles en, [www.vepormas.com](http://www.vepormas.com), el cual refleja exclusivamente el punto de vista de los Analistas quienes únicamente han recibido remuneraciones por parte de BX+ por los servicios prestados en beneficio de la clientela de BX+. La remuneración variable o extraordinaria que han percibido está determinada en función de la rentabilidad de Grupo Financiero BX+ y el desempeño individual de cada Analista.

El presente documento fue preparado para (uso interno/uso personalizado) como parte de los servicios asesorados y de Análisis con los que se da seguimiento a esta Emisora, bajo ningún motivo podrá considerarse como una opinión objetiva sobre la Emisora ni tampoco como una recomendación generalizada, por lo que su reproducción o reenvío a un tercero que no pueda acreditar su recepción directamente por parte de Casa de Bolsa Ve Por Más, S.A. de C.V. libera a ésta de cualquier responsabilidad derivada de su utilización para toma de decisiones de inversión.

Las Empresas de Grupo Financiero Ve por Más no mantienen inversiones arriba del 1% del valor de su portafolio de inversión al cierre de los últimos tres meses, en instrumentos objeto de las recomendaciones. Los analistas que cubren las emisoras recomendadas es posible que mantengan en su portafolio de inversión, la emisora

recomendada. Conservando la posición un plazo de por lo menos 3 meses. Ningún Consejero, Director General o Directivo de las Empresas de Grupo Financiero, fungen con algún cargo en las emisoras que son objeto de las recomendaciones.

Casa de Bolsa Ve por Más, S.A. de C.V. y Banco ve por Más, S.A., Institución de Banca Múltiple, brinda servicios de inversión asesorados y no asesorados a sus clientes personas físicas y corporativas en México y en el extranjero. Es posible que a través de su área de Finanzas Corporativas, Cuentas Especiales, Administración de Portafolios u otras le preste o en el futuro le llegue a prestar algún servicio a las sociedades Emisoras que sean objeto de nuestros reportes. En estos supuestos las entidades que conforman Grupo Financiero Ve Por Más reciben contraprestaciones por parte de dichas sociedades por sus servicios antes referidos. La información contenida en el presente reporte ha sido obtenida de fuentes que consideramos fidedignas, aún en el caso de estimaciones, pero no es posible realizar manifestación alguna sobre su precisión o integridad. La información y en su caso las estimaciones formuladas, son vigentes a la fecha de su emisión, están sujetas a modificaciones que en su caso y en cumplimiento a la normatividad vigente señalarán su antecedente inmediato que implique un cambio. Las entidades que conforman Grupo Financiero Ve por Más, no se comprometen, salvo lo dispuesto en las “Disposiciones” en términos de serializar los reportes, a realizar compulsas o versiones actualizadas respecto del contenido de este documento.

Toda vez que este documento se formula como una recomendación generalizada o personalizada para los destinatarios específicamente señalados en el documento, no podrá ser reproducido, citado, divulgado, utilizado, ni reproducido parcial o totalmente aún con fines académicos o de medios de comunicación, sin previa autorización escrita por parte de alguna entidad de las que conforman Grupo Financiero Ve por Más.

## Categorías y Criterios de Opinión

Categoría	Características	Condición En Estrategia	Diferencia Vs. Rendimiento IPyC
<b>FAVORITA</b>	Emisora que cumple nuestros dos requisitos básicos: <b>1) Ser una empresa extraordinaria; 2) Una valuación atractiva.</b> Los 6 elementos que analizamos para identificar una empresa extraordinaria son: Crecimiento, Rentabilidad, Sector, Estructura Financiera, Política de Dividendos, y Administración. Una valuación atractiva sucede cuando rendimiento potencial del Precio Objetivo es superior al estimado para el IPyC.	Forma parte de nuestro portafolio de estrategia	Mayor a 5.00 pp
<b>¡ATENCIÓN!</b>	Emisora que está muy cerca de cumplir nuestros dos requisitos básicos: <b>1) Ser una empresa extraordinaria; 2) Una valuación atractiva.</b> Los 6 elementos que analizamos para identificar una empresa extraordinaria son: Crecimiento, Rentabilidad, Sector, Estructura Financiera, Política de Dividendos, y Administración. Una valuación atractiva sucede cuando rendimiento potencial del Precio Objetivo es superior al estimado para el IPyC.	Puede o no formar parte de nuestro portafolio de estrategia	En un rango igual o menor a 5.00 pp
<b>NO POR AHORA</b>	Emisora que por ahora No cumple nuestros dos requisitos básicos: <b>1) Ser una empresa extraordinaria; 2) Una valuación atractiva. Los 6 elementos que analizamos para identificar una empresa extraordinaria son: Crecimiento, Rentabilidad, Sector, Estructura Financiera, Política de Dividendos, y Administración. Una valuación atractiva sucede cuando rendimiento potencial del Precio Objetivo es superior al estimado para el IPyC.</b>	No forma parte de nuestro portafolio de estrategia	Menor a 5.00 pp

**Grupo Financiero Ve por Más, S.A. de C.V.**
**Dirección**

Alejandro Finkler Kudler	Director General Casa de Bolsa	55 56251500	
Rodrigo Heredia Matarazzo	Director de Análisis y Estrategia Bursátil	55 56251500 x 1515	<a href="mailto:rheredia@vepormas.com">rheredia@vepormas.com</a>
Gilberto Romero	Director de Mercados	55 56251500	
Javier Torroella de Cima	Director de Tesorería	55 56251500 x 1603	<a href="mailto:jtorroella@vepormas.com">jtorroella@vepormas.com</a>
Manuel Antonio Ardines Pérez	Director de Promoción Bursátil	55 56251500 x 9109	<a href="mailto:mardines@vepormas.com">mardines@vepormas.com</a>
Lidia Gonzalez Leal	Director Patrimonial Monterrey	81 83180300 x 7314	<a href="mailto:lgonzalez@vepormas.com">lgonzalez@vepormas.com</a>
Ingrid Monserrat Calderón Álvarez	Asistente Dirección de Análisis y Estrategia	55 56251500 x 1541	<a href="mailto:icalderon@vepormas.com">icalderon@vepormas.com</a>

**Análisis Bursátil**

Rafael Antonio Camacho Peláez	Analista Telcos / Industriales / Vivienda	55 56251500 x 1530	<a href="mailto:racamacho@vepormas.com">racamacho@vepormas.com</a>
Dianna Paulina Iñiguez Tavera	Analista Consumo / Minoristas	55 56251500 x 1508	<a href="mailto:dlniguez@vepormas.com">dlniguez@vepormas.com</a>
Carlos Norman Pérez Carrizosa	Analista Financieras / Automotriz	55 56251500 x 1465	<a href="mailto:cnperez@vepormas.com">cnperez@vepormas.com</a>
Raúl Eduardo Uribe Sanchez	Analista Internacionales / Aeropuertos / Aerolíneas / Hoteles / Transporte	55 56251500 x 1451	<a href="mailto:ruribe@vepormas.com">ruribe@vepormas.com</a>
Miriam Gómez Romero	Analista Fibras	55 56251500 x 1453	<a href="mailto:mgomez@vepormas.com">mgomez@vepormas.com</a>
Gustavo Hernández Ocadiz	Analista Proyectos y Procesos Bursátiles y Mercado	55 56251500 x 1709	<a href="mailto:ghernandez@vepormas.com">ghernandez@vepormas.com</a>
Maricela Martínez Álvarez	Editor	55 56251500 x 1529	<a href="mailto:mmartineza@vepormas.com">mmartineza@vepormas.com</a>

**Estrategia Económica**

Mariana Paola Ramírez Montes	Subdirector Económico	55 56251500 x 1725	<a href="mailto:mp Ramirez@vepormas.com">mp Ramirez@vepormas.com</a>
Alejandro J. Saldaña Brito	Analista Económico	55 56251500 x 1767	<a href="mailto:asaldana@vepormas.com">asaldana@vepormas.com</a>

**Administración de Portafolios**

Mario Alberto Sánchez Bravo	Subdirector de Administración de Portafolios	55 56251500 x 1513	<a href="mailto:masanchez@vepormas.com">masanchez@vepormas.com</a>
Piero Gutiérrez Arienzo	Director de Inversiones	55 56251500 x 1536	<a href="mailto:pqutierrez@vepormas.com">pqutierrez@vepormas.com</a>
Juan Carlos Fernández Hernández	Sociedades de Inversión	55 56251500 x 1545	<a href="mailto:jfernandez@vepormas.com">jfernandez@vepormas.com</a>
Belem Isaura Ávila Villagómez	Promoción de Activos	55 56251500 x 1534	<a href="mailto:bavila@vepormas.com">bavila@vepormas.com</a>

**Comunicación y Relaciones Públicas**

Adolfo Ruiz Guzmán	Comunicación y Relaciones Públicas / DGA Desarrollo Comercial	55 11021800 x 32056	<a href="mailto:aruiz@vepormas.com">aruiz@vepormas.com</a>
--------------------	---	---------------------	--