

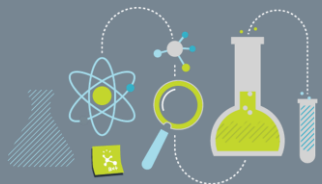
CATEGORÍA: Contexto Bursátil / **OBJETIVO DEL REPORTE:** Ayudar a entender elementos clave que inciden en el comportamiento de los Mercados Accionarios.

"Todo lo racional es real;
y todo lo real es racional."
Friedrich Hegel

Rodrigo Heredia Matarazzo
rheredia@vepormas.com
56251515

Enero 22, 2019

@AyEVeporMas



Laboratorio Bursátil / Nuestra Filosofía

Nueva Revisión a la Baja de PIB, Ahora Principalmente por Europa

El día de ayer el Fondo Monetario Internacional anunciaba nuevamente recortes en la previsión de crecimiento global, explicado principalmente por un deterioro de las perspectivas en el viejo continente. Cabe destacar que esta es la segunda revisión en los últimos 3 meses; en este caso ahora se espera un crecimiento de la economía mundial de 3.5% vs. el 3.7% anterior (octubre 2018).

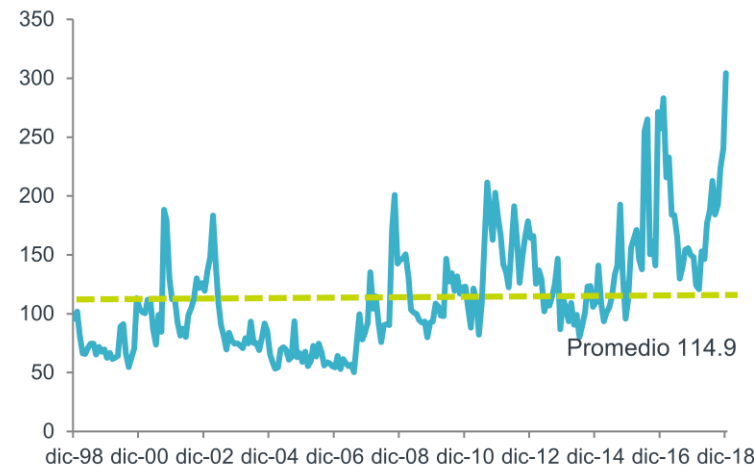
Incertidumbre en Máximos de 20 Años

Consistente con lo anterior los participantes del mercado reflejan un alto nivel de incertidumbre, tal como lo muestra la gráfica 1, en la cual se ve claramente que la medición actual es la más alta en los últimos 20 años. Los eventos principales que explican este incremento son: 1) los efectos de los conflictos comerciales; 2) la debilidad económica en Europa; y 3) la desaceleración en la economía de China. Cabe destacar que si bien se estima que el Brexit no tendría un impacto económico de magnitud como los anteriores, es otra fuente de incertidumbre.

Fuerte Avance en 2019: Menor Percepción de Riesgo + Valuaciones Atractivas

Esta perspectiva económica es consistente con la expectativa muy moderada de los analistas respecto para los mercados accionarios en general, en donde la mayoría espera rendimientos de un dígito medio-alto para 2019. Sin embargo, el rendimiento acumulado en estas semanas del año pudiera indicar lo contrario, dado que registra un avance de 6.1% (Indicador de Bolsas de todo el mundo – MSCI ACWI). Nuestro punto de vista es que este desempeño se explica por: 1) una mejora en la percepción de riesgo asociado a los mercados accionarios, producto del inicio de negociaciones en EUA y China junto con una moderación en el ritmo de incremento de tasas por parte de la FED; y 2) valuaciones atractivas las cuales al cierre del 2018 registraron su punto más bajo en 2 años (ver gráfica 2).

Gráfica 1. Índice Global de Incertidumbre en Políticas Económicas (1997-2018)



Gráfica 2 – Múltiplo P/E MSCI ACWI Index (U2A)



REVELACIÓN DE INFORMACIÓN DE REPORTES DE ANÁLISIS DE **CASA DE BOLSA VE POR MÁS, S.A. DE C.V., GRUPO FINANCIERO VE POR MÁS**, destinado a los clientes de CONFORME AL ARTÍCULO 50 DE LAS Disposiciones de carácter general aplicables a las casas de bolsa e instituciones de crédito en materia de servicios de inversión (las “Disposiciones”).

Rodrigo Heredia Matarazzo, Rafael Antonio Camacho Peláez, Dianna Paulina Iñiguez Tavera, Marisol Huerta Mondragón, Eduardo Lopez Ponce, Alejandro Javier Saldaña Brito, Angel Ignacio Ivan Huerta Monzalvo, Maricela Martínez Álvarez y Gustavo Hernández Ocadiz, analistas responsables de la elaboración de este Reporte están disponibles en, www.vepormas.com, el cual refleja exclusivamente el punto de vista de los Analistas quienes únicamente han recibido remuneraciones por parte de BX+ por los servicios prestados en beneficio de la clientela de BX+. La remuneración variable o extraordinaria que han percibido está determinada en función de la rentabilidad de Grupo Financiero BX+ y el desempeño individual de cada Analista.

El presente documento fue preparado para (uso interno/uso personalizado) como parte de los servicios asesorados y de Análisis con los que se da seguimiento a esta Emisora, bajo ningún motivo podrá considerarse como una opinión objetiva sobre la Emisora ni tampoco como una recomendación generalizada, por lo que su reproducción o reenvío a un tercero que no pueda acreditar su recepción directamente por parte de Casa de Bolsa Ve Por Más, S.A. de C.V. libera a ésta de cualquier responsabilidad derivada de su utilización para toma de decisiones de inversión.

Las Empresas de Grupo Financiero Ve por Más no mantienen inversiones arriba del 1% del valor de su portafolio de inversión al cierre de los últimos tres meses, en instrumentos objeto de las recomendaciones. Los analistas que cubren las emisoras recomendadas es posible que mantengan en su portafolio de inversión, la emisora

recomendada. Conservando la posición un plazo de por lo menos 3 meses. Ningún Consejero, Director General o Directivo de las Empresas de Grupo Financiero, fungen con algún cargo en las emisoras que son objeto de las recomendaciones.

Casa de Bolsa Ve por Más, S.A. de C.V. y Banco ve por Más, S.A., Institución de Banca Múltiple, brinda servicios de inversión asesorados y no asesorados a sus clientes personas físicas y corporativas en México y en el extranjero. Es posible que a través de su área de Finanzas Corporativas, Cuentas Especiales, Administración de Portafolios u otras le preste o en el futuro le llegue a prestar algún servicio a las sociedades Emisoras que sean objeto de nuestros reportes. En estos supuestos las entidades que conforman Grupo Financiero Ve Por Más reciben contraprestaciones por parte de dichas sociedades por sus servicios antes referidos. La información contenida en el presente reporte ha sido obtenida de fuentes que consideramos fidedignas, aún en el caso de estimaciones, pero no es posible realizar manifestación alguna sobre su precisión o integridad. La información y en su caso las estimaciones formuladas, son vigentes a la fecha de su emisión, están sujetas a modificaciones que en su caso y en cumplimiento a la normatividad vigente señalarán su antecedente inmediato que implique un cambio. Las entidades que conforman Grupo Financiero Ve por Más, no se comprometen, salvo lo dispuesto en las “Disposiciones” en términos de serializar los reportes, a realizar compulsas o versiones actualizadas respecto del contenido de este documento.

Toda vez que este documento se formula como una recomendación generalizada o personalizada para los destinatarios específicamente señalados en el documento, no podrá ser reproducido, citado, divulgado, utilizado, ni reproducido parcial o totalmente aún con fines académicos o de medios de comunicación, sin previa autorización escrita por parte de alguna entidad de las que conforman Grupo Financiero Ve por Más.

Categorías y Criterios de Opinión

Categoría	Características	Condición En Estrategia	Diferencia Vs. Rendimiento IPyC
FAVORITA	Emisora que cumple nuestros dos requisitos básicos: 1) Ser una empresa extraordinaria; 2) Una valuación atractiva. Los 6 elementos que analizamos para identificar una empresa extraordinaria son: Crecimiento, Rentabilidad, Sector, Estructura Financiera, Política de Dividendos, y Administración. Una valuación atractiva sucede cuando rendimiento potencial del Precio Objetivo es superior al estimado para el IPyC.	Forma parte de nuestro portafolio de estrategia	Mayor a 5.00 pp
¡ATENCIÓN!	Emisora que está muy cerca de cumplir nuestros dos requisitos básicos: 1) Ser una empresa extraordinaria; 2) Una valuación atractiva. Los 6 elementos que analizamos para identificar una empresa extraordinaria son: Crecimiento, Rentabilidad, Sector, Estructura Financiera, Política de Dividendos, y Administración. Una valuación atractiva sucede cuando rendimiento potencial del Precio Objetivo es superior al estimado para el IPyC.	Puede o no formar parte de nuestro portafolio de estrategia	En un rango igual o menor a 5.00 pp
NO POR AHORA	Emisora que por ahora No cumple nuestros dos requisitos básicos: 1) Ser una empresa extraordinaria; 2) Una valuación atractiva. Los 6 elementos que analizamos para identificar una empresa extraordinaria son: Crecimiento, Rentabilidad, Sector, Estructura Financiera, Política de Dividendos, y Administración. Una valuación atractiva sucede cuando rendimiento potencial del Precio Objetivo es superior al estimado para el IPyC.	No forma parte de nuestro portafolio de estrategia	Menor a 5.00 pp

Grupo Financiero Ve por Más, S.A. de C.V.**Dirección**

Rodrigo Heredia Matarazzo	Director de Análisis y Estrategia Bursátil	55 56251500 x 1515	rheredia@vepormas.com
Javier Torroella de Cima	Director de Tesorería y Relación con Inversionistas	55 56251500 x 1603	jtorroella@vepormas.com
Manuel Antonio Ardines Pérez	Director Promoción Bursátil Centro – Sur	55 56251500 x 9109	mardines@vepormas.com
Lidia Gonzalez Leal	Director Promoción Bursátil Norte	81 83180300 x 7314	ligonzalez@vepormas.com
Ingrid Monserrat Calderón Álvarez	Asistente Dirección de Análisis y Estrategia	55 56251500 x 1541	icalderon@vepormas.com

Análisis Bursátil

Rafael Antonio Camacho Peláez	Analista Telcos / Aeropuertos / Aerolíneas	55 56251500 x 1530	racamacho@vepormas.com
Dianna Paulina Iñiguez Tavera	Analista Consumo / Minoristas	55 56251500 x 1508	dlniguez@vepormas.com
Marisol Huerta Mondragón	Analista Financieras / Industriales / Automotriz	55 56251500 x 1514	mhuerta@vepormas.com
Eduardo Lopez Ponce	Analista Industriales / Minería / Materiales	55 56251500 x 1453	elopezp@vepormas.com
Gustavo Hernández Ocadiz	Analista Proyectos y Procesos Bursátiles y Mercado	55 56251500 x 1709	ghernandezo@vepormas.com
Maricela Martínez Álvarez	Editor	55 56251500 x 1529	mmartineza@vepormas.com

Estrategia Económica

Alejandro J. Saldaña Brito	Gerente de Análisis Económico	55 56251500 x 1767	asaldana@vepormas.com
Angel Ignacio Ivan Huerta Monzalvo	Analista Económico	55 56251500 x 1725	ahuerta@vepormas.com

Comunicación y Relaciones Públicas

Adolfo Ruiz Guzmán	Comunicación y Relaciones Públicas / DGA Desarrollo Comercial	55 11021800 x 32056	aruiz@vepormas.com
--------------------	---	---------------------	--