

En 3 Minutos: Semana Comienza a la Baja



Octubre 10 de 2022

	Cierre	1d	En el Mes	En Año	12M
IPyC	45,457	-0.59%	1.86%	-14.67%	-11.11%
IPyC Dls.	2,278	-0.18%	2.78%	-12.23%	-7.80%
Dow Jones	29,203	-0.32%	1.66%	-19.64%	-15.95%
S&P	3,612	-0.75%	0.75%	-24.21%	-17.74%
Nasdaq	10,542	-1.04%	-0.32%	-32.62%	-27.69%
EuroStoxx 50	3,357	-0.55%	1.17%	-21.90%	-17.59%
Hang Seng	17,217	-2.95%	-0.04%	-26.42%	-30.68%
Nikkei	27,116	0.00%	-6.72%	-6.72%	-3.33%
COMMODITIES					
Oro	1,669	-1.88%	0.37%	-8.75%	-4.99%
Cobre	344	1.45%	0.67%	-23.03%	-19.65%
Petróleo(WTI)	91	-2.19%	13.99%	20.48%	14.19%
Maíz	697	2.01%	2.88%	17.49%	31.39%
CDS					
	Actual	1d			
México	188	3.57%	108.91%	93.16%	93.16%
Brasil	307	2.82%	49.47%	50.17%	50.17%
Rusia	1,500	0.00%	0.00%	0.00%	0.00%
Corea	59	6.75%	208.21%	200.41%	200.41%
USD					
Valor	19.958	20.041	20.138	20.529	20.701
Variación		-0.41%	-0.89%	-2.78%	-3.59%
EURO					
Valor	19.370	19.525	19.744	23.342	23.958
Variación		-0.80%	-1.90%	-17.02%	-19.15%
LIBRA					
Valor	22.073	22.216	22.492	27.740	28.207
Variación		-0.64%	-1.86%	-20.43%	-21.75%

TIIIE 28 días	Cetes 28 Días	Libor 1M	Inflación Ago-22	UDI
9.5450%	9.00%	3.31357%	8.70%	7.549611



BOLSA

- + Los principales índices bursátiles en EEUU cerraron la jornada en terreno negativo. Los inversionistas mantuvieron cautela a la espera de datos económicos (inflación) esta semana, y de la publicación de reportes de los principales bancos. Por su parte, causaron inquietud las advertencias de JP Morgan respecto a que EEUU caería en recesión en 2023.
- + Los sectores que afectaron el desempeño del S&P 500 fueron: Tecnológicas (-1.6%), Energía (-2.1%) y Salud (-0.7%)
- + En temas corporativos, las acciones de semiconductores Nvidia (-3.4%) y AMD (-1.1%) fueron afectadas tras la imposición de nuevos controles de exportación de la venta de equipos de fabricación relacionados a China.
- + En México el IPC finalizó con baja. Las acciones que registraron los mayores retrocesos fueron: ALSEA (-3.6%), GMEXICO (-3.5%) y CEMEX (-3.2%).

ECONOMÍA

- + La Vicepresidente de la Fed, L. Brainard, mencionó que los incrementos en la tasa de interés ya comienzan a notarse en la economía que podría estar desacelerándose más rápido de lo previsto especialmente en sectores como la vivienda, mientras que en otros se notará en los próximos meses.
- + Por su parte, el Presidente de la Fed de Chicago, C. Evans, estimó que el referencial debería subir alrededor de 4.5% a principios de 2023, y deberá mantenerse en esos niveles por algún tiempo, para asegurarse que la inflación continúe moderándose.
- + En un entorno de bajo volumen de operaciones por el feriado del Día de C. Colón, el dólar se apreció 0.4% frente a la canasta de divisas, aunque algunas monedas emergentes lograron avanzar frente al dólar (peso mexicano +0.5%, real brasileño +0.2%, rand sudafricano +0.1%).

En las Próximas Horas

Mañana reabre el mercado de renta fija en EE. UU. luego del feriado de hoy, y serán relevantes las declaraciones del Gobernador del BoE y de la Presidente de la Fed de Cleveland.

Fuente: BX+, BMV, Bloomberg

Resumen de Mercado
MAYORES ALZAS EN EL DIA

AZTECACP	2.50%
TERRA13	2.13%
OMAB	1.69%
WALMEX*	1.20%
CHDRAUIB	0.94%

MAYORES BAJAS EN EL DIA

ALSEA*	-3.18%
CEMEXCPO	-2.95%
BIMBOA	-2.62%
CUERVO*	-2.59%
MEGACPO	-2.46%

Valuación

Múltiplo	Actual	Prom. 5 a	Max. 5 ^a	Min. 5a
FV / Ebitda	6.31	7.76	9.48	6.21
Actual vs.		-18.8%	-33.4%	1.6%

	Actual	Prom 5 a	Var.
P/U	13.27	19.63	-32.4%
P/VL	1.90	2.15	-11.6%
Inverso P/U	7.5%		
P/U MSCI Latam	7.05	17.58	-59.9%
P/U S&P	17.70	22.41	-21.0%

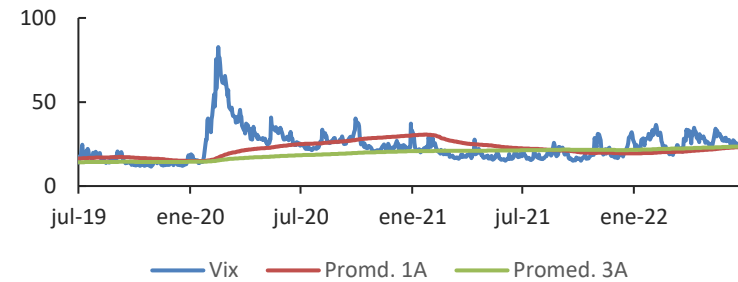
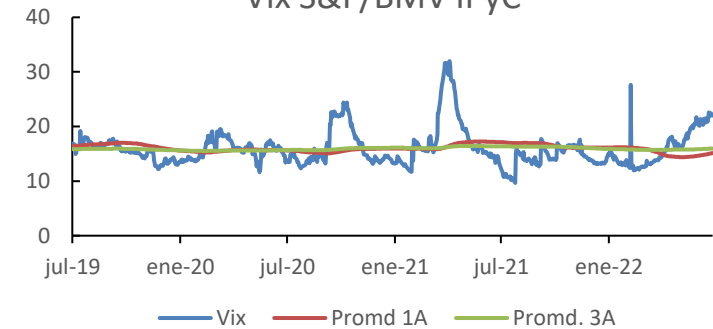
Otros indicadores

	Actual	vs. Prom 1A
Vix	32.45	32.18%
Vix IPyC	24.96	52.97%
	Nivel	Lectura
Miedo-Ambición	20	Miedo

Dividendos por pagar

Emisora	Por Pagar	Fecha Pago	Fecha Excupón	Yield
---------	-----------	------------	---------------	-------

	2021	2022E
PIB	-2.4%	1.8%
T. de Cambio cierre	20.49	21.40
Inflación cierre	7.36%	7.4%
Cete (28d) cierre	5.49%	9.44%
IPyC	53,272	57,900
Var% IPyC		8.7%

Indice VIX

Vix S&P/BMV IPyC


Fuente: BX+, BMV, Bloomberg

REVELACIÓN DE INFORMACIÓN DE REPORTES DE ANÁLISIS DE **CASA DE BOLSA VE POR MÁS, S.A. DE C.V., GRUPO FINANCIERO VE POR MÁS**, destinado a los clientes de CONFORME AL ARTÍCULO 47 DE LAS Disposiciones de carácter general aplicables a las entidades financieras y demás personas que proporcionen servicios de inversión (las “Disposiciones”).

Juan F. Rich Rena, Marisol Huerta Mondragón, Eduardo Lopez Ponce, Elisa Alejandra Vargas Añorve, Alejandro Javier Saldaña Brito, Angel Ignacio Ivan Huerta Monzalvo y Gustavo Hernández Ocadiz, analistas responsables de la elaboración de este Reporte están disponibles en, www.vepormas.com, el cual refleja exclusivamente el punto de vista de los Analistas quienes únicamente han recibido remuneraciones por parte de BX+ por los servicios prestados en beneficio de la clientela de BX+. La remuneración variable o extraordinaria que han percibido está determinada en función de la rentabilidad de Grupo Financiero BX+ y el desempeño individual de cada Analista.

El presente documento fue preparado para (uso interno/uso personalizado) como parte de los servicios asesorados y de Análisis con los que se da seguimiento a esta Emisora, bajo ningún motivo podrá considerarse como una opinión objetiva sobre la Emisora ni tampoco como una recomendación generalizada, por lo que su reproducción o reenvío a un tercero que no pueda acreditar su recepción directamente por parte de Casa de Bolsa Ve Por Más, S.A. de C.V. libera a ésta de cualquier responsabilidad derivada de su utilización para toma de decisiones de inversión.

Las Empresas de Grupo Financiero Ve por Más no mantienen inversiones arriba del 1% del valor de su portafolio de inversión al cierre de los últimos tres meses, en instrumentos objeto de las recomendaciones. Los analistas que cubren las emisoras recomendadas es posible que mantengan en su portafolio de inversión, la emisora recomendada. Conservando la posición un plazo de por lo menos 3 meses. Ningún

Consejero, Director General o Directivo de las Empresas de Grupo Financiero, fungen con algún cargo en las emisoras que son objeto de las recomendaciones.

Casa de Bolsa Ve por Más, S.A. de C.V. y Banco ve por Más, S.A., Institución de Banca Múltiple, brinda servicios de inversión asesorados y no asesorados a sus clientes personas físicas y corporativas en México y en el extranjero. Es posible que a través de su área de Finanzas Corporativas, Cuentas Especiales, Administración de Portafolios u otras le preste o en el futuro le llegue a prestar algún servicio a las sociedades Emisoras que sean objeto de nuestros reportes. En estos supuestos las entidades que conforman Grupo Financiero Ve Por Más reciben contraprestaciones por parte de dichas sociedades por sus servicios antes referidos. La información contenida en el presente reporte ha sido obtenida de fuentes que consideramos fidedignas, aún en el caso de estimaciones, pero no es posible realizar manifestación alguna sobre su precisión o integridad. La información y en su caso las estimaciones formuladas, son vigentes a la fecha de su emisión, están sujetas a modificaciones que en su caso y en cumplimiento a la normatividad vigente señalarán su antecedente inmediato que implique un cambio. Las entidades que conforman Grupo Financiero Ve por Más, no se comprometen, salvo lo dispuesto en las “Disposiciones” en términos de serializar los reportes, a realizar compulsas o versiones actualizadas respecto del contenido de este documento.

Toda vez que este documento se formula como una recomendación generalizada o personalizada para los destinatarios específicamente señalados en el documento, no podrá ser reproducido, citado, divulgado, utilizado, ni reproducido parcial o totalmente aún con fines académicos o de medios de comunicación, sin previa autorización escrita por parte de alguna entidad de las que conforman Grupo Financiero Ve por Más.

Grupo Financiero Ve por Más, S.A. de C.V.

Análisis Bursátil

Juan F. Rich Rena	Director de Análisis y Estrategia	55 56251500 x 31465	jrich@vepormas.com
Eduardo Lopez Ponce	Analista Financieras / Fibras	55 56251500 x 31453	elopezp@vepormas.com
Marisol Huerta Mondragón	Analista Consumo / Minoristas	55 56251500 x 31514	mhuerta@vepormas.com
Elisa A. Vargas Añorve	Analista Industriales	55 56251500 x 31508	evargas@vepormas.com
Gustavo Hernández Ocadiz	Analista Proyectos y Procesos Bursátiles y Mercado	55 56251500 x 31709	ghernandez@vepormas.com

Estrategia Económica

Alejandro J. Saldaña Brito	Gerente de Análisis Económico	55 56251500 x 31767	asaldana@vepormas.com
Angel Ignacio Ivan Huerta Monzalvo	Analista Económico	55 56251500 x 31725	ahuerta@vepormas.com

Comunicación y Relaciones Públicas

Adolfo Ruiz Guzmán	Director de Comunicación y Relaciones Públicas	55 11021800 x 32056	aruiz@vepormas.com
--------------------	--	---------------------	--



Dirección Grupo Financiero Ve Por Más, s.a. de c.v.

Javier Torroella de C.	Director de Tesorería y Relación con Inversionistas	55 56251500 x 31603	jtorroella@vepormas.com
Manuel A. Ardines P.	Director Promoción Bursátil Centro – Sur	55 56251500 x 31675	mardines@vepormas.com
Lidia Gonzalez Leal	Director Promoción Bursátil Norte	81 83180300 x 37314	ligonzalez@vepormas.com