

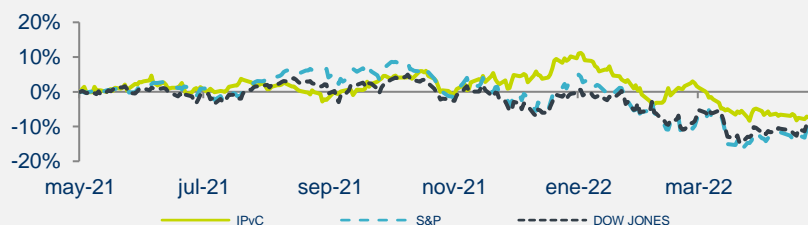
En 3 Minutos: FED Sube Tasa 25 pb



Febrero 1 de 2023

MDOS ACCIONARIOS	Cierre	1d	En el Mes	En Año	12M
IPyC	55,019	0.83%	0.83%	13.53%	7.18%
IPyC Dis.	2,957	2.11%	2.11%	19.00%	18.89%
Dow Jones	34,093	0.02%	0.02%	2.85%	-2.96%
S&P	4,119	1.05%	1.05%	7.29%	-8.78%
Nasdaq	11,816	2.00%	2.00%	12.90%	-17.02%
EuroStoxx 50	4,171	0.19%	0.19%	9.96%	-0.08%
Hang Seng	22,072	1.05%	1.05%	11.58%	-7.27%
Nikkei	27,347	0.07%	-5.92%	4.80%	1.28%
COMMODITIES					
Oro	1,951	1.10%	1.10%	6.82%	8.67%
Cobre	418	-1.10%	-1.10%	9.68%	-3.35%
Petróleo(WTI)	77	-2.62%	-2.62%	-4.31%	-12.88%
Maíz	681	0.18%	0.18%	0.37%	8.79%
CDS					
	Actual	1d			
México	115	-2.91%	-11.49%	9.93%	9.93%
Brasil	225	-2.85%	-11.70%	-1.36%	-1.36%
Rusia	1,500	0.00%	0.00%	0.00%	0.00%
Corea	41	-0.36%	-22.53%	63.28%	63.28%
IPyC					
USD					
Valor	18.604	18.839	18.839	19.500	20.636
Variación		-1.25%	-1.25%	-4.60%	-9.85%
EURO					
Valor	20.442	20.463	20.463	20.874	23.184
Variación		-0.10%	-0.10%	-2.07%	-11.83%
LIBRA					
Valor	23.019	23.209	23.209	23.559	27.741
Variación		-0.82%	-0.82%	-2.29%	-17.02%

TIIIE 28 días	Cetes 28 Días	Libor 1M	Inflación dic-22	UDI
10.8274	10.78%	4.81357%	7.82%	7.688110



BOLSA

- + Los principales índices accionarios en EEUU cerraron la jornada en terreno positivo, los inversionistas no sólo se encuentran asimilando el incremento en tasa por parte de la FED de 25 pb, si no el reconocimiento de la caída en inflación por parte de J. Powell.
- + Los sectores que más apoyaron el avance del S&P fueron: Tecnología (+2.3%), Consumo Discr. (+1.9%) y Comunicaciones (+1.3%).
- + En el ámbito corporativo, Meta (+18.1%) sube al cierre de mercado después de reportar ingresos mejor a los esperados, así mismo anunció una recompra de acciones de USD\$40 mil millones.
- + En México, el IPC cerró la sesión al alza. Las acciones con el mayor avance fueron: TELEVISA (+5.1%), PINFRA (+4.1%) y ALFA (+4.1%).

ECONOMÍA

- + La Fed incrementó en 25 pbs la tasa de interés de referencia al rango 4.50 – 4.75% (en línea). Con ello, alcanza su mayor nivel desde 2007. La decisión fue unánime. La decisión fue unánime y el comunicado anticipa más incrementos en la tasa para hacer converger a la inflación a su meta.
- + Tras el anuncio, el rendimiento del treasury a 10 años se ubicó en 3.48%, mientras que el dólar se depreció 0.3% a frente a la canasta de las principales divisas; el USDMXN disminuyó 8 cts y cerró en \$18.73. Otras monedas emergentes lideraron el avance (rand sudafricano +1.35%).
- + El PMI manufacturero de EE. UU. se ubicó en 46.9 pts durante enero, superando marginalmente el dato previo y lo esperado, aunque se mantuvo por debajo de los 50 pts. Por su parte, el ISM disminuyó a 47.4 pts (48.0 pts esp.), su menor nivel desde julio del 2020.
- + El envío de remesas se aceleró a 12.8% a/a en diciembre (3.0% ant.), gracias al crecimiento de 9.1% y 3.4% del número de operaciones y del monto promedio, respectivamente. En el acumulado del año, las remesas sumaron 58.5 mmdd, marcando un nuevo máximo histórico.

En las Próximas Horas

Mañana el BCE y el BoE harán sus anuncios de política monetaria; en EE. UU. se conocerán las órdenes de bienes durables de diciembre, y las nuevas solicitudes del seguro de desempleo de la última semana de enero; en MX se publicará la venta de autos de enero.

Fuente: BX+, BMV, Bloomberg

Resumen de Mercado
MAYORES ALZAS EN EL DIA

FUNO11	4.39%
LABB	4.19%
TERRA13	4.16%
GCC*	4.08%
PINFRA*	3.92%

MAYORES BAJAS EN EL DIA

LACOMUBC	-1.72%
BBAJIOO	-1.64%
SIMECB	-1.63%
MEGACPO	-1.38%
CHDRAUIB	-1.22%

Valuación

Múltiplo	Actual	Prom. 5 a	Max. 5 ^a	Min. 5 ^a
FV / Ebitda	6.45	7.37	9.06	5.92
Actual vs.		-12.4%	-28.8%	9.0%

	Actual	Prom 5 a	Var.
P/U	14.59	17.91	-18.5%
P/VL	2.15	2.12	1.4%
Inverso P/U	6.9%		
P/U MSCI Latam	7.24	14.29	-49.4%
P/U S&P	19.23	22.08	-12.9%

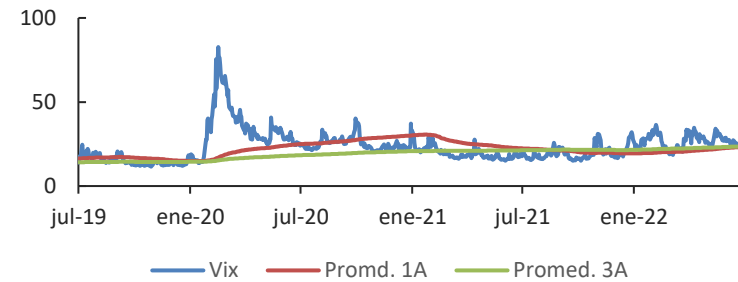
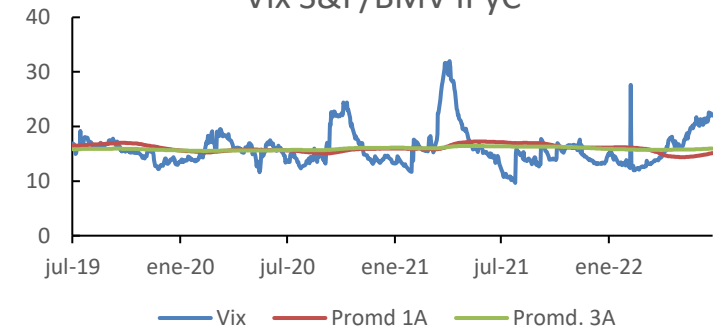
Otros indicadores

	Actual	vs. Prom 1 ^a
Vix	17.87	-29.75%
Vix IPyC	34.68	102.31%
	Nivel	Lectura
Miedo-Ambición	73	Ambición

Dividendos por pagar

Emisora	Por Pagar	Fecha Pago	Fecha Excupón	Yield
---------	-----------	------------	---------------	-------

	2022	2023E
PIB	3.0	0.8
T. de Cambio cierre	19.47	20.70
Inflación cierre	7.82%	4.80
Cete (28d) cierre	10.12	10.34
IPyC	48,464	58,000
Var% IPyC		20%

Indice VIX

Vix S&P/BMV IPyC


Fuente: BX+, BMV, Bloomberg

REVELACIÓN DE INFORMACIÓN DE REPORTES DE ANÁLISIS DE **CASA DE BOLSA VE POR MÁS, S.A. DE C.V., GRUPO FINANCIERO VE POR MÁS**, destinado a los clientes de CONFORME AL ARTÍCULO 47 DE LAS Disposiciones de carácter general aplicables a las entidades financieras y demás personas que proporcionen servicios de inversión (las “Disposiciones”).

Juan F. Rich Rena, Marisol Huerta Mondragón, Eduardo Lopez Ponce, Elisa Alejandra Vargas Añorve, Alejandro Javier Saldaña Brito, Angel Ignacio Ivan Huerta Monzalvo y Gustavo Hernández Ocadiz, analistas responsables de la elaboración de este Reporte están disponibles en, www.vepormas.com, el cual refleja exclusivamente el punto de vista de los Analistas quienes únicamente han recibido remuneraciones por parte de BX+ por los servicios prestados en beneficio de la clientela de BX+. La remuneración variable o extraordinaria que han percibido está determinada en función de la rentabilidad de Grupo Financiero BX+ y el desempeño individual de cada Analista.

El presente documento fue preparado para (uso interno/uso personalizado) como parte de los servicios asesorados y de Análisis con los que se da seguimiento a esta Emisora, bajo ningún motivo podrá considerarse como una opinión objetiva sobre la Emisora ni tampoco como una recomendación generalizada, por lo que su reproducción o reenvío a un tercero que no pueda acreditar su recepción directamente por parte de Casa de Bolsa Ve Por Más, S.A. de C.V. libera a ésta de cualquier responsabilidad derivada de su utilización para toma de decisiones de inversión.

Las Empresas de Grupo Financiero Ve por Más no mantienen inversiones arriba del 1% del valor de su portafolio de inversión al cierre de los últimos tres meses, en instrumentos objeto de las recomendaciones. Los analistas que cubren las emisoras recomendadas es posible que mantengan en su portafolio de inversión, la emisora recomendada. Conservando la posición un plazo de por lo menos 3 meses. Ningún

Consejero, Director General o Directivo de las Empresas de Grupo Financiero, fungen con algún cargo en las emisoras que son objeto de las recomendaciones.

Casa de Bolsa Ve por Más, S.A. de C.V. y Banco ve por Más, S.A., Institución de Banca Múltiple, brinda servicios de inversión asesorados y no asesorados a sus clientes personas físicas y corporativas en México y en el extranjero. Es posible que a través de su área de Finanzas Corporativas, Cuentas Especiales, Administración de Portafolios u otras le preste o en el futuro le llegue a prestar algún servicio a las sociedades Emisoras que sean objeto de nuestros reportes. En estos supuestos las entidades que conforman Grupo Financiero Ve Por Más reciben contraprestaciones por parte de dichas sociedades por sus servicios antes referidos. La información contenida en el presente reporte ha sido obtenida de fuentes que consideramos fidedignas, aún en el caso de estimaciones, pero no es posible realizar manifestación alguna sobre su precisión o integridad. La información y en su caso las estimaciones formuladas, son vigentes a la fecha de su emisión, están sujetas a modificaciones que en su caso y en cumplimiento a la normatividad vigente señalarán su antecedente inmediato que implique un cambio. Las entidades que conforman Grupo Financiero Ve por Más, no se comprometen, salvo lo dispuesto en las “Disposiciones” en términos de serializar los reportes, a realizar compulsas o versiones actualizadas respecto del contenido de este documento.

Toda vez que este documento se formula como una recomendación generalizada o personalizada para los destinatarios específicamente señalados en el documento, no podrá ser reproducido, citado, divulgado, utilizado, ni reproducido parcial o totalmente aún con fines académicos o de medios de comunicación, sin previa autorización escrita por parte de alguna entidad de las que conforman Grupo Financiero Ve por Más.

Grupo Financiero Ve por Más, S.A. de C.V.

Análisis Bursátil

Juan F. Rich Rena	Director de Análisis y Estrategia	55 56251500 x 31465	jrich@vepormas.com
Eduardo Lopez Ponce	Analista Financieras / Fibras	55 56251500 x 31453	elopezp@vepormas.com
Marisol Huerta Mondragón	Analista Consumo / Minoristas	55 56251500 x 31514	mhuerta@vepormas.com
Elisa A. Vargas Añorve	Analista Industriales	55 56251500 x 31508	evargas@vepormas.com
Gustavo Hernández Ocadiz	Analista Proyectos y Procesos Bursátiles y Mercado	55 56251500 x 31709	gghernandez@vepormas.com

Estrategia Económica

Alejandro J. Saldaña Brito	Gerente de Análisis Económico	55 56251500 x 31767	asaldana@vepormas.com
Angel Ignacio Ivan Huerta Monzalvo	Analista Económico	55 56251500 x 31725	ahuerta@vepormas.com

Comunicación y Relaciones Públicas

Adolfo Ruiz Guzmán	Director de Comunicación y Relaciones Públicas	55 11021800 x 32056	aruiz@vepormas.com
--------------------	--	---------------------	--



Dirección Grupo Financiero Ve Por Más, s.a. de c.v.

Javier Torroella de C.	Director de Tesorería y Relación con Inversionistas	55 56251500 x 31603	jtorroella@vepormas.com
Manuel A. Ardines P.	Director Promoción Bursátil Centro – Sur	55 56251500 x 31675	mardines@vepormas.com
Lidia Gonzalez Leal	Director Promoción Bursátil Norte	81 83180300 x 37314	ligonzalez@vepormas.com