

# En 3 Minutos: Reaccionan a Palabras de Powell



Febrero 7 de 2023

MDOS ACCIONARIOS	Cierre	1d	En el Mes	En Año	12M
<b>IPyC</b>	<b>53,336</b>	<b>-1.32%</b>	<b>-2.25%</b>	<b>10.05%</b>	<b>4.06%</b>
IPyC Dis.	2,824	-0.88%	-2.49%	13.64%	13.96%
Dow Jones	34,157	0.78%	0.21%	3.05%	-2.66%
S&P	4,164	1.29%	2.14%	8.45%	-7.48%
Nasdaq	12,114	1.90%	4.57%	15.74%	-14.07%
EuroStoxx 50	4,209	0.09%	1.10%	10.96%	3.00%
Hang Seng	21,299	0.36%	-2.49%	7.67%	-13.33%
Nikkei	27,685	-0.03%	-4.76%	6.10%	0.89%
<b>COMMODITIES</b>					
Oro	1,870	0.20%	-3.08%	2.40%	3.51%
Cobre	407	0.87%	-3.69%	6.81%	-9.30%
Petróleo(WTI)	77	4.45%	-1.85%	-3.55%	-16.14%
Maíz	674	-0.74%	-0.85%	-0.66%	8.62%
<b>CDS</b>					
	<b>Actual</b>	<b>1d</b>			
México	111	-1.17%	-14.61%	6.11%	6.11%
Brasil	228	-0.84%	-10.52%	2.84%	2.84%
Rusia	1,500	0.00%	0.00%	0.00%	0.00%
Corea	42	1.77%	-21.74%	80.58%	80.58%
<b>IPyC</b>					
<b>USD</b>					
Valor	18.885	19.169	18.839	19.500	20.681
Variación		-1.48%	0.24%	-3.16%	-8.69%
<b>EURO</b>					
Valor	20.259	20.561	20.463	20.874	23.676
Variación		-1.47%	-1.00%	-2.95%	-14.43%
<b>LIBRA</b>					
Valor	22.755	23.037	23.209	23.559	27.979
Variación		-1.22%	-1.96%	-3.41%	-18.67%

TIIIE 28 días	Cetes 28 Días	Libor 1M	Inflación dic-22	UDI
10.8512	10.82%	4.84314%	7.82%	7.701238



## BOLSA

- + Los principales índices accionarios en EEUU finalizaron la jornada al alza, reaccionando a las palabras de J. Powell quien ante el club económico de Washington manifestó que la inflación ha iniciado un proceso de descenso.
- + Los sectores que más apoyaron el avance del S&P fueron: Tecnológicas (+2.5%), Comunicaciones (+2.5%) y Energéticas. (+3.1%).
- + En el ámbito corporativo, las acciones de Zoom (+9.9%) vieron un alza en la jornada luego de que la empresa anunció su plan de recortar cerca de 1,300 empleos, que representarían 15% de su nómina.
- + En México, el IPC cerró la sesión a la baja. Las acciones con el mayor retroceso fueron: BAJIO (-7.0%), TLEVISA (-4.8%) y AC (-3.6%).

## ECONOMÍA

- + El Presidente de la Fed, J. Powell, mencionó que aún queda mucho camino por recorrer en cuanto a la reducción de la hoja de balance, y que pasarán un par de años antes de alcanzar un nivel adecuado, aunque aclaró que no hay un límite fijo sobre este instrumento de la política monetaria.
- + Tras los comentarios del funcionario, el rendimiento del treasury a 10 años se ubica en 3.67%, mientras que el dólar se depreció 0.2% frente a la canasta de las principales divisas; el USDMXN disminuyó 27 cts y terminó la jornada en \$18.88. El precio del petróleo (WTI) subió 4.3% a 77.3 dpb.
- + El consumo privado se contrajo 0.6% m/m en noviembre, terminando su racha de cuatro meses consecutivos en expansión; la caída entre componentes fue generalizada, pero el gasto en bienes de importación lideró el retroceso. En su comparativa interanual se desaceleró a 4.1%.

## En las Próximas Horas

Mañana se conocerán en EE. UU., los inventarios mayoristas de diciembre y los semanales de petróleo de la semana anterior; además, un par de funcionarios de la Fed harán sus declaraciones.

Fuente: BX+, BMV, Bloomberg

**Resumen de Mercado**
**MAYORES ALZAS EN EL DIA**

GMEXICOB	2.15%
BSMXB	2.06%
LABB	1.37%
AUTLANB	1.02%
GAPB	0.91%

**MAYORES BAJAS EN EL DIA**

BBAJIOO	-4.73%
PE&OLES*	-4.41%
LACOMUBC	-3.92%
GFAMSAA	-3.92%
HERDEZ*	-3.70%

**Valuación**

Múltiplo	Actual	Prom. 5 a	Max. 5 <sup>a</sup>	Min. 5 <sup>a</sup>
FV / Ebitda	6.35	7.36	9.06	5.92
Actual vs.		-13.7%	-29.9%	7.3%

	Actual	Prom 5 a	Var.
P/U	14.28	17.89	-20.2%
P/VL	2.10	2.12	-0.9%
Inverso P/U	7.0%		
P/U MSCI Latam	6.88	14.26	-51.7%
P/U S&P	19.51	22.07	-11.6%

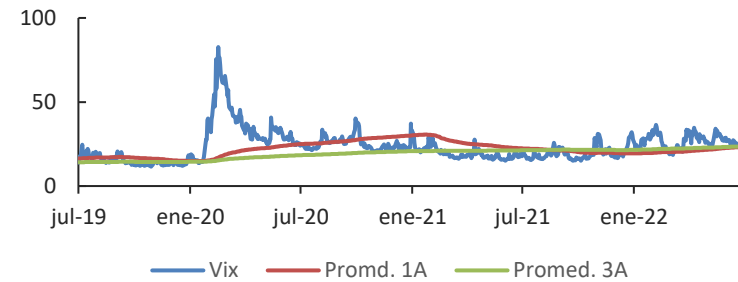
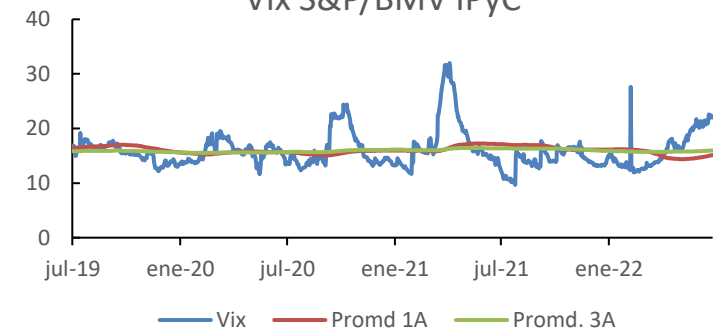
**Otros indicadores**

	Actual	vs. Prom 1 <sup>a</sup>
Vix	18.66	-26.30%
Vix IPyC	34.62	101.48%
	Nivel	Lectura
Miedo-Ambición	77	Ambición Extrema

**Dividendos por pagar**

Emisora	Por Pagar	Fecha Pago	Fecha Excupón	Yield
---------	-----------	------------	---------------	-------

	2022	2023E
PIB	3.0	0.8
T. de Cambio cierre	19.47	20.70
Inflación cierre	7.82%	4.80
Cete (28d) cierre	10.12	10.34
IPyC	48,464	58,000
Var% IPyC		20%

**Indice VIX**

**Vix S&P/BMV IPyC**


Fuente: BX+, BMV, Bloomberg

REVELACIÓN DE INFORMACIÓN DE REPORTES DE ANÁLISIS DE **CASA DE BOLSA VE POR MÁS, S.A. DE C.V., GRUPO FINANCIERO VE POR MÁS**, destinado a los clientes de CONFORME AL ARTÍCULO 47 DE LAS Disposiciones de carácter general aplicables a las entidades financieras y demás personas que proporcionen servicios de inversión (las “Disposiciones”).

Juan F. Rich Rena, Marisol Huerta Mondragón, Eduardo Lopez Ponce, Elisa Alejandra Vargas Añorve, Alejandro Javier Saldaña Brito, Angel Ignacio Ivan Huerta Monzalvo y Gustavo Hernández Ocadiz, analistas responsables de la elaboración de este Reporte están disponibles en, [www.vepormas.com](http://www.vepormas.com), el cual refleja exclusivamente el punto de vista de los Analistas quienes únicamente han recibido remuneraciones por parte de BX+ por los servicios prestados en beneficio de la clientela de BX+. La remuneración variable o extraordinaria que han percibido está determinada en función de la rentabilidad de Grupo Financiero BX+ y el desempeño individual de cada Analista.

El presente documento fue preparado para (uso interno/uso personalizado) como parte de los servicios asesorados y de Análisis con los que se da seguimiento a esta Emisora, bajo ningún motivo podrá considerarse como una opinión objetiva sobre la Emisora ni tampoco como una recomendación generalizada, por lo que su reproducción o reenvío a un tercero que no pueda acreditar su recepción directamente por parte de Casa de Bolsa Ve Por Más, S.A. de C.V. libera a ésta de cualquier responsabilidad derivada de su utilización para toma de decisiones de inversión.

Las Empresas de Grupo Financiero Ve por Más no mantienen inversiones arriba del 1% del valor de su portafolio de inversión al cierre de los últimos tres meses, en instrumentos objeto de las recomendaciones. Los analistas que cubren las emisoras recomendadas es posible que mantengan en su portafolio de inversión, la emisora recomendada. Conservando la posición un plazo de por lo menos 3 meses. Ningún

Consejero, Director General o Directivo de las Empresas de Grupo Financiero, fungen con algún cargo en las emisoras que son objeto de las recomendaciones.

Casa de Bolsa Ve por Más, S.A. de C.V. y Banco ve por Más, S.A., Institución de Banca Múltiple, brinda servicios de inversión asesorados y no asesorados a sus clientes personas físicas y corporativas en México y en el extranjero. Es posible que a través de su área de Finanzas Corporativas, Cuentas Especiales, Administración de Portafolios u otras le preste o en el futuro le llegue a prestar algún servicio a las sociedades Emisoras que sean objeto de nuestros reportes. En estos supuestos las entidades que conforman Grupo Financiero Ve Por Más reciben contraprestaciones por parte de dichas sociedades por sus servicios antes referidos. La información contenida en el presente reporte ha sido obtenida de fuentes que consideramos fidedignas, aún en el caso de estimaciones, pero no es posible realizar manifestación alguna sobre su precisión o integridad. La información y en su caso las estimaciones formuladas, son vigentes a la fecha de su emisión, están sujetas a modificaciones que en su caso y en cumplimiento a la normatividad vigente señalarán su antecedente inmediato que implique un cambio. Las entidades que conforman Grupo Financiero Ve por Más, no se comprometen, salvo lo dispuesto en las “Disposiciones” en términos de serializar los reportes, a realizar compulsas o versiones actualizadas respecto del contenido de este documento.

Toda vez que este documento se formula como una recomendación generalizada o personalizada para los destinatarios específicamente señalados en el documento, no podrá ser reproducido, citado, divulgado, utilizado, ni reproducido parcial o totalmente aún con fines académicos o de medios de comunicación, sin previa autorización escrita por parte de alguna entidad de las que conforman Grupo Financiero Ve por Más.

### Grupo Financiero Ve por Más, S.A. de C.V.

#### Análisis Bursátil

Juan F. Rich Rena	Director de Análisis y Estrategia	55 56251500 x 31465	<a href="mailto:jrich@vepormas.com">jrich@vepormas.com</a>
Eduardo Lopez Ponce	Analista Financieras / Fibras	55 56251500 x 31453	<a href="mailto:elopezp@vepormas.com">elopezp@vepormas.com</a>
Marisol Huerta Mondragón	Analista Consumo / Minoristas	55 56251500 x 31514	<a href="mailto:mhuerta@vepormas.com">mhuerta@vepormas.com</a>
Elisa A. Vargas Añorve	Analista Industriales	55 56251500 x 31508	<a href="mailto:evargas@vepormas.com">evargas@vepormas.com</a>
Gustavo Hernández Ocadiz	Analista Proyectos y Procesos Bursátiles y Mercado	55 56251500 x 31709	<a href="mailto:ghernandez@vepormas.com">ghernandez@vepormas.com</a>

#### Estrategia Económica

Alejandro J. Saldaña Brito	Gerente de Análisis Económico	55 56251500 x 31767	<a href="mailto:asaldana@vepormas.com">asaldana@vepormas.com</a>
Angel Ignacio Ivan Huerta Monzalvo	Analista Económico	55 56251500 x 31725	<a href="mailto:ahuerta@vepormas.com">ahuerta@vepormas.com</a>

#### Comunicación y Relaciones Públicas

Adolfo Ruiz Guzmán	Director de Comunicación y Relaciones Públicas	55 11021800 x 32056	<a href="mailto:aruiz@vepormas.com">aruiz@vepormas.com</a>
--------------------	--	---------------------	--



Dirección Grupo Financiero Ve Por Más, s.a. de c.v.

Javier Torroella de C.	Director de Tesorería y Relación con Inversionistas	55 56251500 x 31603	jtorroella@vepormas.com
Manuel A. Ardines P.	Director Promoción Bursátil Centro – Sur	55 56251500 x 31675	mardines@vepormas.com
Lidia Gonzalez Leal	Director Promoción Bursátil Norte	81 83180300 x 37314	ligonzalez@vepormas.com