

En 3 Minutos: S&P y Nasdaq Inician Marzo a la Baja



Marzo 1 de 2023

MDOS ACCIONARIOS	Cierre	1d	En el Mes	En Año	12M
IPyC	53,473	1.36%	1.36%	10.34%	0.14%
IPyC Dis.	2,950	2.37%	2.37%	18.71%	13.09%
Dow Jones	32,662	0.02%	0.02%	-1.46%	-3.63%
S&P	3,951	-0.47%	-0.47%	2.91%	-9.66%
Nasdaq	11,379	-0.66%	-0.66%	8.72%	-17.25%
EuroStoxx 50	4,216	-0.53%	-0.53%	11.13%	7.43%
Hang Seng	20,620	4.21%	4.21%	4.24%	-9.22%
Nikkei	27,517	0.26%	-5.34%	5.45%	3.73%
COMMODITIES					
Oro	1,844	0.38%	0.38%	0.96%	-3.00%
Cobre	418	2.04%	2.04%	9.72%	-5.93%
Petróleo(WTI)	78	0.90%	0.90%	-3.14%	-18.78%
Maíz	641	1.79%	1.79%	-5.56%	-8.14%
CDS					
	Actual	1d			
México	115	-1.34%	-11.69%	0.60%	0.60%
Brasil	230	-0.98%	-9.68%	2.87%	2.87%
Rusia	1,500	0.00%	0.00%	0.00%	0.00%
Corea	44	-0.63%	-16.60%	41.41%	41.41%
IPyC					
USD					
Valor	18.125	18.306	18.306	19.500	20.469
Variación		-0.99%	-0.99%	-7.05%	-11.45%
EURO					
Valor	19.333	19.361	19.361	20.874	22.966
Variación		-0.14%	-0.14%	-7.39%	-15.82%
LIBRA					
Valor	21.794	22.008	22.008	23.559	27.472
Variación		-0.97%	-0.97%	-7.49%	-20.67%

TIIIE 28 días	Cetes 28 Días	Libor 1M	Inflación ene-23	UDI
11.2675	11.05%	4.97100%	7.91%	7.741684



BOLSA

- + Los índices accionarios S&P 500 y Nasdaq finalizaron la jornada a la baja, mientras que el DJI logró registrar un ligero avance. El mercado reaccionó al alza en el bono del tesoro a 10 años, que rebasó el nivel de 4% por primera vez desde noviembre de 2022.
- + Los sectores que más afectaron el desempeño del S&P fueron: Tecnología (-0.8%), Consumo disc. (-1.3%) y Consumo (-0.8%).
- + En el ámbito corporativo, las acciones Salesforce subían 14% en operaciones posteriores al cierre gracias a que la empresa reveló una guía de resultados 2023 mejor a lo esperado por el mercado.
- + En México, el IPC cerró la sesión al alza. Las acciones con el mayor avance fueron: PEÑOLES (+6.1%), GFINBUR (+5.8%) y GFNORTE (+4.6%).

ECONOMÍA

- + El Presidente de la Fed de Minneapolis, N. Kashkari, comentó que aún no se decide por la magnitud de la siguiente alza de la Fed, pero aclaró que lo más importante es el nivel terminal que alcanzaría el referencial y no el ritmo de los ajustes.
- + Por su parte, su par de Atlanta, R. Bostic, comentó que la tasa de interés terminaría su ciclo de alza entre 5.0%-5.25%, tras los comentarios de ellos funcionarios el rendimiento del treasury a 10 años se situó a 3.99%, mientras que el dólar se depreció 0.5% frente a las principales monedas de la canasta de divisas.
- + En febrero tanto el PMI y el ISM manufactureros de EE.UU. decepcionaron sus estimados al situarse en 47.3 pts y 47.7 pts, respectivamente. Sumaron cuatro meses consecutivos en terreno contractivo cada uno. El gasto en construcción cayó 0.1% m/m.
- + En su informe trimestral el Banxico recortó su pronóstico del PIB de México para 2023 y 2024 a 1.6% y 1.8%, respectivamente. En enero la captación de remesa creció 12.5%a/a a 4.4 mmdd, marcando así un máximo histórico para un mismo mes.

En las Próximas Horas

Mañana se conocerá la inflación al consumidor de la E. Z. para febrero; en EE. UU. se publicarán las nuevas solicitudes del seguro de desempleo de la semana anterior; en México se conocerá la tasa de desempleo y la venta de autos de febrero.

Fuente: BX+, BMV, Bloomberg

Resumen de Mercado
MAYORES ALZAS EN EL DIA

GFINBURO	5.56%
GFNORTEO	4.86%
AUTLANB	4.64%
GMEXICOB	4.21%
GCC*	3.84%

MAYORES BAJAS EN EL DIA

LABB	-2.51%
BBAJIOO	-2.23%
TRAXIONA	-2.06%
GENTERA*	-1.77%
GAPB	-1.14%

Valuación

Múltiplo	Actual	Prom. 5 a	Max. 5 ^a	Min. 5 ^a
FV / Ebitda	6.20	7.33	9.06	5.92
Actual vs.		-15.4%	-31.6%	4.7%

	Actual	Prom 5 a	Var.
P/U	14.56	17.82	-18.3%
P/VL	2.07	2.11	-2.2%
Inverso P/U	6.9%		
P/U MSCI Latam	6.78	14.02	-51.7%
P/U S&P	18.94	22.05	-14.1%

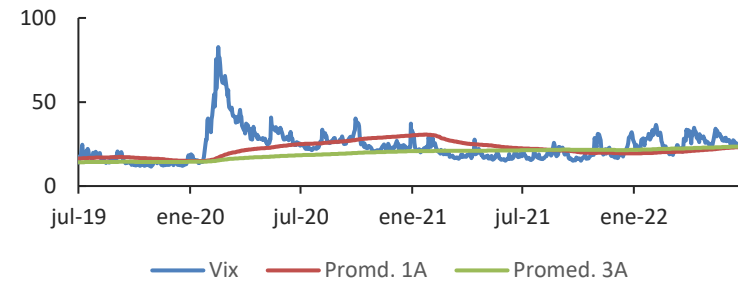
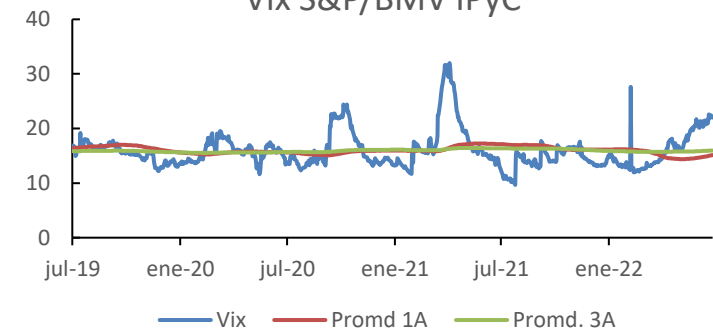
Otros indicadores

	Actual	vs. Prom 1 ^a
Vix	20.58	-16.63%
Vix IPyC	20.32	17.65%
	Nivel	Lectura
Miedo-Ambición	56	Ambición

Dividendos por pagar

Emisora	Por Pagar	Fecha Pago	Fecha Excupón	Yield
---------	-----------	------------	---------------	-------

	2022	2023E
PIB	3.0	0.8
T. de Cambio cierre	19.47	20.70
Inflación cierre	7.82%	4.80
Cete (28d) cierre	10.12	10.34
IPyC	48,464	58,000
Var% IPyC		20%

Indice VIX

Vix S&P/BMV IPyC


Fuente: BX+, BMV, Bloomberg

REVELACIÓN DE INFORMACIÓN DE REPORTES DE ANÁLISIS DE **CASA DE BOLSA VE POR MÁS, S.A. DE C.V., GRUPO FINANCIERO VE POR MÁS**, destinado a los clientes de CONFORME AL ARTÍCULO 47 DE LAS Disposiciones de carácter general aplicables a las entidades financieras y demás personas que proporcionen servicios de inversión (las “Disposiciones”).

Juan F. Rich Rena, Marisol Huerta Mondragón, Eduardo Lopez Ponce, Elisa Alejandra Vargas Añorve, Alejandro Javier Saldaña Brito, Angel Ignacio Ivan Huerta Monzalvo y Gustavo Hernández Ocadiz, analistas responsables de la elaboración de este Reporte están disponibles en, www.vepormas.com, el cual refleja exclusivamente el punto de vista de los Analistas quienes únicamente han recibido remuneraciones por parte de BX+ por los servicios prestados en beneficio de la clientela de BX+. La remuneración variable o extraordinaria que han percibido está determinada en función de la rentabilidad de Grupo Financiero BX+ y el desempeño individual de cada Analista.

El presente documento fue preparado para (uso interno/uso personalizado) como parte de los servicios asesorados y de Análisis con los que se da seguimiento a esta Emisora, bajo ningún motivo podrá considerarse como una opinión objetiva sobre la Emisora ni tampoco como una recomendación generalizada, por lo que su reproducción o reenvío a un tercero que no pueda acreditar su recepción directamente por parte de Casa de Bolsa Ve Por Más, S.A. de C.V. libera a ésta de cualquier responsabilidad derivada de su utilización para toma de decisiones de inversión.

Las Empresas de Grupo Financiero Ve por Más no mantienen inversiones arriba del 1% del valor de su portafolio de inversión al cierre de los últimos tres meses, en instrumentos objeto de las recomendaciones. Los analistas que cubren las emisoras recomendadas es posible que mantengan en su portafolio de inversión, la emisora recomendada. Conservando la posición un plazo de por lo menos 3 meses. Ningún

Consejero, Director General o Directivo de las Empresas de Grupo Financiero, fungen con algún cargo en las emisoras que son objeto de las recomendaciones.

Casa de Bolsa Ve por Más, S.A. de C.V. y Banco ve por Más, S.A., Institución de Banca Múltiple, brinda servicios de inversión asesorados y no asesorados a sus clientes personas físicas y corporativas en México y en el extranjero. Es posible que a través de su área de Finanzas Corporativas, Cuentas Especiales, Administración de Portafolios u otras le preste o en el futuro le llegue a prestar algún servicio a las sociedades Emisoras que sean objeto de nuestros reportes. En estos supuestos las entidades que conforman Grupo Financiero Ve Por Más reciben contraprestaciones por parte de dichas sociedades por sus servicios antes referidos. La información contenida en el presente reporte ha sido obtenida de fuentes que consideramos fidedignas, aún en el caso de estimaciones, pero no es posible realizar manifestación alguna sobre su precisión o integridad. La información y en su caso las estimaciones formuladas, son vigentes a la fecha de su emisión, están sujetas a modificaciones que en su caso y en cumplimiento a la normatividad vigente señalarán su antecedente inmediato que implique un cambio. Las entidades que conforman Grupo Financiero Ve por Más, no se comprometen, salvo lo dispuesto en las “Disposiciones” en términos de serializar los reportes, a realizar compulsas o versiones actualizadas respecto del contenido de este documento.

Toda vez que este documento se formula como una recomendación generalizada o personalizada para los destinatarios específicamente señalados en el documento, no podrá ser reproducido, citado, divulgado, utilizado, ni reproducido parcial o totalmente aún con fines académicos o de medios de comunicación, sin previa autorización escrita por parte de alguna entidad de las que conforman Grupo Financiero Ve por Más.

Grupo Financiero Ve por Más, S.A. de C.V.

Análisis Bursátil

Juan F. Rich Rena	Director de Análisis y Estrategia	55 56251500 x 31465	jrich@vepormas.com
Eduardo Lopez Ponce	Analista Financieras / Fibras	55 56251500 x 31453	elopezp@vepormas.com
Marisol Huerta Mondragón	Analista Consumo / Minoristas	55 56251500 x 31514	mhuerta@vepormas.com
Elisa A. Vargas Añorve	Analista Industriales	55 56251500 x 31508	evargas@vepormas.com
Gustavo Hernández Ocadiz	Analista Proyectos y Procesos Bursátiles y Mercado	55 56251500 x 31709	ghernandezo@vepormas.com

Estrategia Económica

Alejandro J. Saldaña Brito	Gerente de Análisis Económico	55 56251500 x 31767	asaldana@vepormas.com
Angel Ignacio Ivan Huerta Monzalvo	Analista Económico	55 56251500 x 31725	ahuerta@vepormas.com

Comunicación y Relaciones Públicas



Adolfo Ruiz Guzmán

Director de Comunicación y Relaciones Públicas

55 11021800 x 32056

aruiz@vepomas.com

Dirección Grupo Financiero Ve Por Más, s.a. de c.v.

Javier Torroella de C.

Director de Tesorería y Relación con Inversionistas

55 56251500 x 31603

jtorroella@vepomas.com

Manuel A. Ardines P.

Director Promoción Bursátil Centro – Sur

55 56251500 x 31675

mardines@vepomas.com

Lidia Gonzalez Leal

Director Promoción Bursátil Norte

81 83180300 x 37314

ligonzalez@vepomas.com