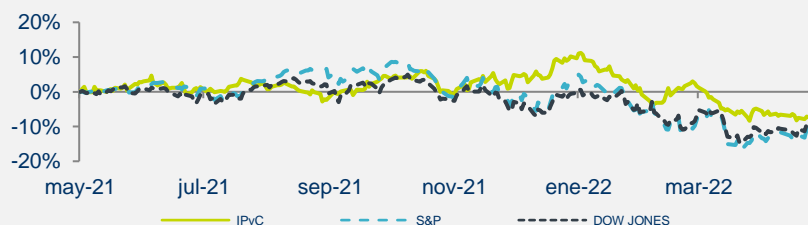


Marzo 2 de 2023

MDOS ACCIONARIOS	Cierre	1d	En el Mes	En Año	12M
IPyC	53,330	-0.27%	1.08%	10.04%	0.30%
IPyC Dis.	2,943	-0.29%	2.13%	18.43%	14.36%
Dow Jones	33,004	1.05%	1.06%	-0.43%	-0.88%
S&P	3,981	0.76%	0.28%	3.69%	-7.55%
Nasdaq	11,463	0.73%	0.06%	9.52%	-15.29%
EuroStoxx 50	4,241	0.59%	0.05%	11.78%	12.61%
Hang Seng	20,429	-0.92%	3.25%	3.28%	-10.25%
Nikkei	27,499	-0.06%	-5.40%	5.38%	2.44%
COMMODITIES					
Oro	1,842	-0.17%	0.30%	0.88%	-5.23%
Cobre	408	-2.11%	-0.43%	7.07%	-11.04%
Petróleo(WTI)	78	0.28%	1.12%	-2.93%	-24.66%
Maíz	638	-0.43%	1.31%	-6.01%	-13.79%
CDS					
	Actual	1d			
México	114	-1.02%	-12.67%	-1.78%	-1.78%
Brasil	229	-0.42%	-10.08%	1.04%	1.04%
Rusia	1,500	0.00%	0.00%	0.00%	0.00%
Corea	45	0.31%	-16.34%	47.47%	47.47%
IPyC					
USD					
Valor	18.119	18.115	18.306	19.500	20.658
Variación		0.02%	-1.02%	-7.08%	-12.29%
EURO					
Valor	19.201	19.330	19.361	20.874	22.981
Variación		-0.67%	-0.82%	-8.02%	-16.45%
LIBRA					
Valor	21.649	21.794	22.008	23.559	27.524
Variación		-0.67%	-1.63%	-8.10%	-21.35%

TIIIE 28 días	Cetes 28 Días	Libor 1M	Inflación ene-23	UDI
11.2775	11.05%	4.98114%	7.91%	7.743484



BOLSA

- + Los índices accionarios finalizaron al alza tras la publicación de las solicitudes de desempleo que fueron por debajo de lo esperado y del dato de mayores costos laborales, y que mandaron señales a un alza de sólo 25pb en las tasas de referencia para la reunión de la FED el 6 de marzo.
- + Los sectores que impulsaron el desempeño del S&P fueron: Tecnología (+1.3%), Industriales (+1.2%) y Consumo Básico (+1.2%).
- + En el ámbito corporativo, las acciones de Tesla retrocedieron 5.8%, luego de que la empresa no reveló detalles de ningún vehículo de próxima generación en el evento para inversionistas.
- + En México, el IPC cerró la sesión en terreno negativo. Las acciones con el mayor retroceso fueron: LASITE (-3.5%), VOLAR (-2.5%) y GFNORTE (-2.5%).

ECONOMÍA

- + El rendimiento del treasury a 10 años subió a 4.06%, marcando un nuevo máximo desde principios de noviembre 2022, por su parte, el dólar mantuvo sus ganancias frente a la canasta de las principales divisas al apreciarse 0.5%. El precio del petróleo (WTI) subió 0.4% a 78.0 dpb.
- + La tasa de desempleo de México bajó a 2.9% en enero, de acuerdo con la cifra ajustada, marcando así un nuevo mínimo desde que se tiene registro, pese a que la participación laboral escaló a 60.9%, su mayor nivel desde finales de 2015, cuando tocó su máximo histórico.
- + La venta doméstica de autos creció 28.0% en febrero, aunque aún es 2.0% menor frente a sus niveles prepandémicos (feb-19). En el primer bimestre, se han comercializado 196.3 mda. Al finalizar la sesión, el USDMXN escaló 4 cts y cerró en \$18.13.

En las Próximas Horas

Mañana se conocerá en EE. UU. el PMI del sector servicios para febrero y serán relevantes las declaraciones de algunos funcionarios de la Fed.

Fuente: BX+, BMV, Bloomberg

Resumen de Mercado
MAYORES ALZAS EN EL DIA

NEMAKA	3.04%
TLEVICPO	2.87%
AZTECACP	2.39%
ORBIA*	1.94%
LABB	1.81%

MAYORES BAJAS EN EL DIA

CHDRAUIB	-3.41%
PE&OLES*	-2.65%
VOLARA	-2.57%
GFNORTEO	-2.14%
GFINBURO	-2.00%

Valuación

Múltiplo	Actual	Prom. 5 a	Max. 5ª	Min. 5ª
FV / Ebitda	6.17	7.33	9.06	5.92
Actual vs.		-15.7%	-31.9%	4.3%

	Actual	Prom 5 a	Var.
P/U	14.58	17.82	-18.2%
P/VL	2.07	2.11	-2.2%
Inverso P/U	6.9%		
P/U MSCI Latam	6.85	14.01	-51.2%
P/U S&P	18.91	22.06	-14.3%

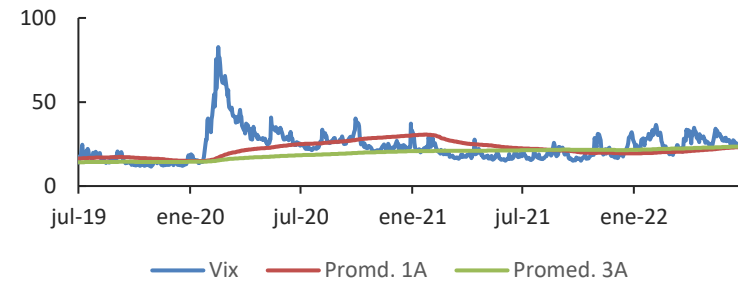
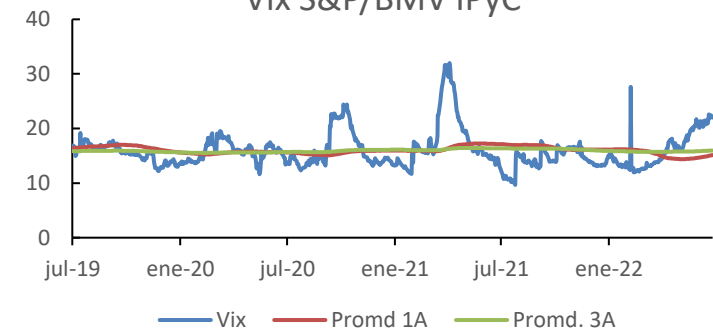
Otros indicadores

	Actual	vs. Prom 1ª
Vix	19.59	-20.50%
Vix IPyC	19.90	15.20%
	Nivel	Lectura
Miedo-Ambición	49	Neutral

Dividendos por pagar

Emisora	Por Pagar	Fecha Pago	Fecha Excupón	Yield
---------	-----------	------------	---------------	-------

	2022	2023E
PIB	3.0	0.8
T. de Cambio cierre	19.47	20.70
Inflación cierre	7.82%	4.80
Cete (28d) cierre	10.12	10.34
IPyC	48,464	58,000
Var% IPyC		20%

Indice VIX

Vix S&P/BMV IPyC


Fuente: BX+, BMV, Bloomberg

REVELACIÓN DE INFORMACIÓN DE REPORTES DE ANÁLISIS DE **CASA DE BOLSA VE POR MÁS, S.A. DE C.V., GRUPO FINANCIERO VE POR MÁS**, destinado a los clientes de CONFORME AL ARTÍCULO 47 DE LAS Disposiciones de carácter general aplicables a las entidades financieras y demás personas que proporcionen servicios de inversión (las "Disposiciones").

Juan F. Rich Rena, Marisol Huerta Mondragón, Eduardo Lopez Ponce, Elisa Alejandra Vargas Añorve, Alejandro Javier Saldaña Brito, Angel Ignacio Ivan Huerta Monzalvo y Gustavo Hernández Ocadiz, analistas responsables de la elaboración de este Reporte están disponibles en, www.vepormas.com, el cual refleja exclusivamente el punto de vista de los Analistas quienes únicamente han recibido remuneraciones por parte de BX+ por los servicios prestados en beneficio de la clientela de BX+. La remuneración variable o extraordinaria que han percibido está determinada en función de la rentabilidad de Grupo Financiero BX+ y el desempeño individual de cada Analista.

El presente documento fue preparado para (uso interno/uso personalizado) como parte de los servicios asesorados y de Análisis con los que se da seguimiento a esta Emisora, bajo ningún motivo podrá considerarse como una opinión objetiva sobre la Emisora ni tampoco como una recomendación generalizada, por lo que su reproducción o reenvío a un tercero que no pueda acreditar su recepción directamente por parte de Casa de Bolsa Ve Por Más, S.A. de C.V. libera a ésta de cualquier responsabilidad derivada de su utilización para toma de decisiones de inversión.

Las Empresas de Grupo Financiero Ve por Más no mantienen inversiones arriba del 1% del valor de su portafolio de inversión al cierre de los últimos tres meses, en instrumentos objeto de las recomendaciones. Los analistas que cubren las emisoras recomendadas es posible que mantengan en su portafolio de inversión, la emisora recomendada. Conservando la posición un plazo de por lo menos 3 meses. Ningún

Consejero, Director General o Directivo de las Empresas de Grupo Financiero, fungen con algún cargo en las emisoras que son objeto de las recomendaciones.

Casa de Bolsa Ve por Más, S.A. de C.V. y Banco ve por Más, S.A., Institución de Banca Múltiple, brinda servicios de inversión asesorados y no asesorados a sus clientes personas físicas y corporativas en México y en el extranjero. Es posible que a través de su área de Finanzas Corporativas, Cuentas Especiales, Administración de Portafolios u otras le preste o en el futuro le llegue a prestar algún servicio a las sociedades Emisoras que sean objeto de nuestros reportes. En estos supuestos las entidades que conforman Grupo Financiero Ve Por Más reciben contraprestaciones por parte de dichas sociedades por sus servicios antes referidos. La información contenida en el presente reporte ha sido obtenida de fuentes que consideramos fidedignas, aún en el caso de estimaciones, pero no es posible realizar manifestación alguna sobre su precisión o integridad. La información y en su caso las estimaciones formuladas, son vigentes a la fecha de su emisión, están sujetas a modificaciones que en su caso y en cumplimiento a la normatividad vigente señalarán su antecedente inmediato que implique un cambio. Las entidades que conforman Grupo Financiero Ve por Más, no se comprometen, salvo lo dispuesto en las "Disposiciones" en términos de serializar los reportes, a realizar compulsas o versiones actualizadas respecto del contenido de este documento.

Toda vez que este documento se formula como una recomendación generalizada o personalizada para los destinatarios específicamente señalados en el documento, no podrá ser reproducido, citado, divulgado, utilizado, ni reproducido parcial o totalmente aún con fines académicos o de medios de comunicación, sin previa autorización escrita por parte de alguna entidad de las que conforman Grupo Financiero Ve por Más.

Grupo Financiero Ve por Más, S.A. de C.V.

Análisis Bursátil

Juan F. Rich Rena	Director de Análisis y Estrategia	55 56251500 x 31465	jrich@vepormas.com
Eduardo Lopez Ponce	Analista Financieras / Fibras	55 56251500 x 31453	elopezp@vepormas.com
Marisol Huerta Mondragón	Analista Consumo / Minoristas	55 56251500 x 31514	mhuerta@vepormas.com
Elisa A. Vargas Añorve	Analista Industriales	55 56251500 x 31508	evargas@vepormas.com
Gustavo Hernández Ocadiz	Analista Proyectos y Procesos Bursátiles y Mercado	55 56251500 x 31709	ghernandezo@vepormas.com

Estrategia Económica

Alejandro J. Saldaña Brito	Gerente de Análisis Económico	55 56251500 x 31767	asaldana@vepormas.com
Angel Ignacio Ivan Huerta Monzalvo	Analista Económico	55 56251500 x 31725	ahuerta@vepormas.com

Comunicación y Relaciones Públicas



Adolfo Ruiz Guzmán

Director de Comunicación y Relaciones Públicas

55 11021800 x 32056

aruiz@vepomas.com

Dirección Grupo Financiero Ve Por Más, s.a. de c.v.

Javier Torroella de C.

Director de Tesorería y Relación con Inversionistas

55 56251500 x 31603

jtorroella@vepomas.com

Manuel A. Ardines P.

Director Promoción Bursátil Centro – Sur

55 56251500 x 31675

mardines@vepomas.com

Lidia Gonzalez Leal

Director Promoción Bursátil Norte

81 83180300 x 37314

ligonzalez@vepomas.com