

En 3 Minutos: Posibilidad de Mayor Nivel en Tasas



Marzo 8 de 2023

MDOS ACCIONARIOS	Cierre	1d	En el Mes	En Año	12M
IPyC	53,389	0.60%	1.20%	10.16%	2.06%
IPyC Dis.	2,969	1.30%	3.03%	19.47%	20.98%
Dow Jones	32,798	-0.18%	0.43%	-1.05%	-0.06%
S&P	3,992	0.14%	0.55%	3.97%	-4.98%
Nasdaq	11,576	0.40%	1.05%	10.60%	-9.78%
EuroStoxx 50	4,288	0.22%	1.18%	13.04%	22.10%
Hang Seng	20,051	-2.35%	1.34%	1.36%	-4.78%
Nikkei	28,444	0.48%	-2.15%	9.00%	12.78%
COMMODITIES					
Oro	1,818	-0.10%	-1.01%	-0.44%	-8.90%
Cobre	404	1.42%	-1.33%	6.10%	-14.38%
Petróleo(WTI)	77	-1.37%	-0.69%	-4.66%	-35.91%
Maíz	635	-1.13%	0.83%	-6.45%	-15.28%
CDS					
	Actual	1d			
México	110	1.34%	-15.24%	-8.32%	-8.32%
Brasil	218	0.65%	-14.43%	-6.83%	-6.83%
Rusia	1,500	0.00%	0.00%	0.00%	0.00%
Corea	42	0.25%	-22.02%	19.36%	19.36%
IPyC					
USD					
Valor	17.980	18.105	18.306	19.500	21.315
Variación		-0.69%	-1.78%	-7.79%	-15.64%
EURO					
Valor	18.957	19.098	19.361	20.874	23.138
Variación		-0.74%	-2.08%	-9.19%	-18.07%
LIBRA					
Valor	21.296	21.420	22.008	23.559	27.933
Variación		-0.58%	-3.24%	-9.61%	-23.76%

TIIIE 28 días	Cetes 28 Días	Libor 1M	Inflación ene-23	UDI
11.2962	11.19%	5.02571%	7.91%	7.754280



BOLSA

- + El mercado accionario en EEUU finalizó de forma mixta, el S&P y Nasdaq registraron avances mientras que el DJI cerró a la baja. Los inversionistas continúan asimilando los comentarios de J. Powell ante congresistas, en donde sugiere la posibilidad de una política monetaria más restrictiva.
- + Los sectores que más impulsaron el desempeño del S&P fueron: Tecnológicas (+0.8%), Bienes Raíces (+1.3%) y Utilities (+0.8%).
- + En el ámbito corporativo, las acciones WeWork (+4.4%) vieron un alza en la sesión luego de que circuló información respecto a que la empresa estaría en pláticas para recaudar capital y reestructurar su deuda.
- + En México, el IPC cerró al alza. Las acciones con el mayor avance fueron: AMX (+1.5%), KOF (+1.8%) y GENTERA (+1.8%).

ECONOMÍA

- + En su segundo día de comparecencia ante el Congreso, además de repetir su perspectiva económica y monetaria, el Presidente de la Fed, J. Powell, también advirtió que el Instituto no cuenta con las herramientas para mitigar una crisis a causa de un default.
- + El Beige Book de la Fed reveló que los contactos empresariales reportaron que la actividad económica fue resiliente a inicios de año, apoyada en gran medida por el gasto de los hogares, aunque se muestran menos optimistas para los siguientes meses.
- + Tras las declaraciones del funcionario y la publicación del documento, el rendimiento del treasury a 10 años se ubicó en 3.99%, mientras que el dólar se apreció 0.1% frente a la canasta de las principales divisas. Al finalizar la sesión, el USDMXN subió 1 ct y cerró en \$17.98.

En las Próximas Horas

Más tarde se conocerá la inflación al consumidor y al productor de China y mañana la del consumidor de México, todas de febrero; además se conocerán las nuevas solicitudes del seguro de desempleo de la semana pasada.

Fuente: BX+, BMV, Bloomberg

Resumen de Mercado
MAYORES ALZAS EN EL DIA

LABB	3.24%
AMXL	2.07%
TRAXIONA	1.98%
KOFUBL	1.71%
GFNORTEO	1.61%

MAYORES BAJAS EN EL DIA

NEMAKA	-2.98%
FIBRAMQ	-1.95%
FSHOP13	-1.85%
FINN13	-1.54%
VESTA*	-1.54%

Valuación

Múltiplo	Actual	Prom. 5 a	Max. 5 ^a	Min. 5 ^a
FV / Ebitda	6.19	7.32	9.06	5.92
Actual vs.		-15.4%	-31.7%	4.7%

	Actual	Prom 5 a	Var.
P/U	14.55	17.80	-18.2%
P/VL	2.07	2.11	-2.2%
Inverso P/U	6.9%		
P/U MSCI Latam	6.78	13.98	-51.5%
P/U S&P	19.14	22.02	-13.1%

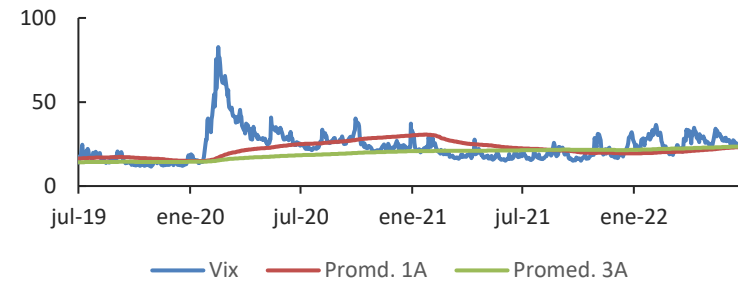
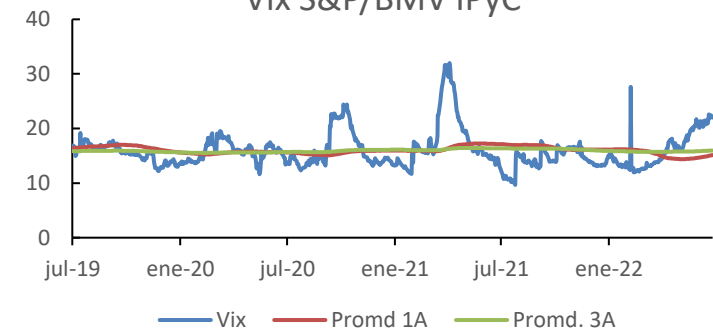
Otros indicadores

	Actual	vs. Prom 1 ^a
Vix	19.11	-21.96%
Vix IPyC	19.73	14.12%
	Nivel	Lectura
Miedo-Ambición	46	Neutral

Dividendos por pagar

Emisora	Por Pagar	Fecha Pago	Fecha Excupón	Yield
---------	-----------	------------	---------------	-------

	2022	2023E
PIB	3.0	0.8
T. de Cambio cierre	19.47	20.70
Inflación cierre	7.82%	4.80
Cete (28d) cierre	10.12	10.34
IPyC	48,464	58,000
Var% IPyC		20%

Indice VIX

Vix S&P/BMV IPyC


Fuente: BX+, BMV, Bloomberg

REVELACIÓN DE INFORMACIÓN DE REPORTES DE ANÁLISIS DE **CASA DE BOLSA VE POR MÁS, S.A. DE C.V., GRUPO FINANCIERO VE POR MÁS**, destinado a los clientes de CONFORME AL ARTÍCULO 47 DE LAS Disposiciones de carácter general aplicables a las entidades financieras y demás personas que proporcionen servicios de inversión (las “Disposiciones”).

Juan F. Rich Rena, Marisol Huerta Mondragón, Eduardo Lopez Ponce, Elisa Alejandra Vargas Añorve, Alejandro Javier Saldaña Brito, Angel Ignacio Ivan Huerta Monzalvo y Gustavo Hernández Ocadiz, analistas responsables de la elaboración de este Reporte están disponibles en, www.vepormas.com, el cual refleja exclusivamente el punto de vista de los Analistas quienes únicamente han recibido remuneraciones por parte de BX+ por los servicios prestados en beneficio de la clientela de BX+. La remuneración variable o extraordinaria que han percibido está determinada en función de la rentabilidad de Grupo Financiero BX+ y el desempeño individual de cada Analista.

El presente documento fue preparado para (uso interno/uso personalizado) como parte de los servicios asesorados y de Análisis con los que se da seguimiento a esta Emisora, bajo ningún motivo podrá considerarse como una opinión objetiva sobre la Emisora ni tampoco como una recomendación generalizada, por lo que su reproducción o reenvío a un tercero que no pueda acreditar su recepción directamente por parte de Casa de Bolsa Ve Por Más, S.A. de C.V. libera a ésta de cualquier responsabilidad derivada de su utilización para toma de decisiones de inversión.

Las Empresas de Grupo Financiero Ve por Más no mantienen inversiones arriba del 1% del valor de su portafolio de inversión al cierre de los últimos tres meses, en instrumentos objeto de las recomendaciones. Los analistas que cubren las emisoras recomendadas es posible que mantengan en su portafolio de inversión, la emisora recomendada. Conservando la posición un plazo de por lo menos 3 meses. Ningún

Consejero, Director General o Directivo de las Empresas de Grupo Financiero, fungen con algún cargo en las emisoras que son objeto de las recomendaciones.

Casa de Bolsa Ve por Más, S.A. de C.V. y Banco ve por Más, S.A., Institución de Banca Múltiple, brinda servicios de inversión asesorados y no asesorados a sus clientes personas físicas y corporativas en México y en el extranjero. Es posible que a través de su área de Finanzas Corporativas, Cuentas Especiales, Administración de Portafolios u otras le preste o en el futuro le llegue a prestar algún servicio a las sociedades Emisoras que sean objeto de nuestros reportes. En estos supuestos las entidades que conforman Grupo Financiero Ve Por Más reciben contraprestaciones por parte de dichas sociedades por sus servicios antes referidos. La información contenida en el presente reporte ha sido obtenida de fuentes que consideramos fidedignas, aún en el caso de estimaciones, pero no es posible realizar manifestación alguna sobre su precisión o integridad. La información y en su caso las estimaciones formuladas, son vigentes a la fecha de su emisión, están sujetas a modificaciones que en su caso y en cumplimiento a la normatividad vigente señalarán su antecedente inmediato que implique un cambio. Las entidades que conforman Grupo Financiero Ve por Más, no se comprometen, salvo lo dispuesto en las “Disposiciones” en términos de serializar los reportes, a realizar compulsas o versiones actualizadas respecto del contenido de este documento.

Toda vez que este documento se formula como una recomendación generalizada o personalizada para los destinatarios específicamente señalados en el documento, no podrá ser reproducido, citado, divulgado, utilizado, ni reproducido parcial o totalmente aún con fines académicos o de medios de comunicación, sin previa autorización escrita por parte de alguna entidad de las que conforman Grupo Financiero Ve por Más.

Grupo Financiero Ve por Más, S.A. de C.V.

Análisis Bursátil

Juan F. Rich Rena	Director de Análisis y Estrategia	55 56251500 x 31465	jrich@vepormas.com
Eduardo Lopez Ponce	Analista Financieras / Fibras	55 56251500 x 31453	elopezp@vepormas.com
Marisol Huerta Mondragón	Analista Consumo / Minoristas	55 56251500 x 31514	mhuerta@vepormas.com
Elisa A. Vargas Añorve	Analista Industriales	55 56251500 x 31508	evargas@vepormas.com
Gustavo Hernández Ocadiz	Analista Proyectos y Procesos Bursátiles y Mercado	55 56251500 x 31709	ghernandezo@vepormas.com

Estrategia Económica

Alejandro J. Saldaña Brito	Gerente de Análisis Económico	55 56251500 x 31767	asaldana@vepormas.com
Angel Ignacio Ivan Huerta Monzalvo	Analista Económico	55 56251500 x 31725	ahuerta@vepormas.com

Comunicación y Relaciones Públicas



Adolfo Ruiz Guzmán

Director de Comunicación y Relaciones Públicas

55 11021800 x 32056

aruiz@vepomas.com

Dirección Grupo Financiero Ve Por Más, s.a. de c.v.

Javier Torroella de C.

Director de Tesorería y Relación con Inversionistas

55 56251500 x 31603

jtorroella@vepomas.com

Manuel A. Ardines P.

Director Promoción Bursátil Centro – Sur

55 56251500 x 31675

mardines@vepomas.com

Lidia Gonzalez Leal

Director Promoción Bursátil Norte

81 83180300 x 37314

ligonzalez@vepomas.com