

En 3 Minutos: Votación del Techo de la Deuda



mayo 31 de 2023

MDOS ACCIONARIOS	Cierre	1d	En el Mes	En Año	12M
IPyC	52,736	-1.14%	-4.33%	8.82%	1.10%
IPyC Dis.	2,982	-1.29%	-2.63%	19.98%	11.71%
Dow Jones	32,908	-0.41%	-3.49%	-0.72%	-0.92%
S&P	4,180	-0.61%	0.25%	8.86%	0.52%
Nasdaq	12,935	-0.63%	5.80%	23.59%	6.63%
EuroStoxx 50	4,218	-1.71%	-3.24%	11.19%	9.80%
Hang Seng	18,234	-1.94%	-8.35%	-7.82%	-13.68%
Nikkei	30,888	-1.41%	6.26%	18.37%	12.86%
COMMODITIES					
Oro	1,963	0.27%	-1.79%	7.51%	6.05%
Cobre	367	0.12%	-5.23%	-3.75%	-14.84%
Petróleo(WTI)	68	-2.61%	-11.89%	-15.71%	-41.21%
Maíz	593	-0.17%	-6.76%	-12.60%	-23.71%
CDS					
	Actual	1d			
México	115	0.54%	-11.70%	-7.51%	-7.51%
Brasil	212	0.81%	-16.54%	-4.04%	-4.04%
Rusia	1,500	0.00%	0.00%	0.00%	0.00%
Corea	39	-0.47%	-26.32%	-8.16%	-8.16%
IPyC USD					
Valor	17.686	17.658	18.000	19.500	19.542
Variación		0.16%	-1.75%	-9.30%	-9.50%
EURO					
Valor	18.898	18.957	19.844	20.874	21.064
Variación		-0.31%	-4.77%	-9.47%	-10.29%
LIBRA					
Valor	21.995	21.921	22.628	23.559	24.727
Variación		0.33%	-2.80%	-6.64%	-11.05%

TIIE 28 días	Cetes 28 Días	Libor 1M	Inflación abr-23	UDI
11.4966	11.20%	5.49600%	6.25%	7.782322



BOLSA

- + Los principales índices accionarios en EEUU finalizaron de forma negativa, los inversionistas siguen pendientes del tema respecto al techo de la deuda federal de EEUU, se espera que las votaciones en la Cámara de Representantes se lleven a cabo el día de hoy por la noche.
- + Los sectores que más contribuyeron en el desempeño del S&P fueron: Tecnología (-1.1%), Finanzas (-1.1%) e Industriales (-1.4%)
- + En el ámbito corporativo, circula en medios que Amazon (-1.0%) tendrá que pagar USD\$30 millones por violaciones a la privacidad por Alexa y Ring Doorbell
- + En México, el IPyC finalizó en terreno negativo. Las acciones con el mayor retroceso fueron: CT AXTEL (-7.5%), PEÑOLES (-7.2%) y GCARSO (-7.0%)

ECONOMÍA

- + De acuerdo con el Beige Book de la Fed, los contactos empresariales notaron una desaceleración económica y el enfriamiento en la contratación en el último mes, aunque también señalaron que la inflación ha mostrado señales de moderación.
- + El Presidente regional de Filadelfia, P. Harker, indicó estar de acuerdo con la postura de mantener las tasas sin cambios durante la próxima reunión, para tener un espacio para evaluar la evolución de las variables macroeconómicas, especialmente de la inflación.
- + M. Bowman, de la Junta de Gobernadores, mencionó que la recuperación en los precios de viviendas podría retrasar el progreso en el combate contra la inflación. Tras los comentarios de los funcionarios y la publicación del Beige Book, el rendimiento del treasury a 10 años se ubica en 3.64%.
- + En su reporte trimestral, el Banxico revisó favorablemente su pronóstico de inflación para el PIB de México en 2023 a 2.3% desde el 1.6% anterior, pero lo recortó para 2024 a 1.6% desde el 1.8% anterior. El USDMXN se mantuvo prácticamente sin cambios y cerró en \$17.68

En las Próximas Horas

Mañana se conocerán los PMI manufacturero de mayo en EE. UU., E. Z., y MX; en EE. UU. también se conocerá el empleo privado ADP; a nivel local también se conocerán las últimas minutas del Banxico, y las remesas de abril.

Fuente: BX+, BMV, Bloomberg

Resumen de Mercado

MAYORES ALZAS EN EL DIA

AXTELCPO	8.00%
SITESB1	7.51%
FSHOP13	3.34%
Q*	3.07%
FEMSAUBD	3.05%

MAYORES BAJAS EN EL DIA

MFRISCOA	-11.79%
PE&OLES*	-6.99%
GCARSOA1	-5.01%
GFNORTEO	-4.51%
ALFAA	-4.33%

Valuación

Múltiplo	Actual	Prom. 5 a	Max. 5ª	Min. 5ª
FV / Ebitda	5.91	7.20	9.08	5.91
Actual vs.		-18.0%	-34.9%	0.0%

	Actual	Prom 5 a	Var.
P/U	16.28	17.67	-7.8%
P/VL	2.08	2.09	-0.8%
Inverso P/U	6.1%		
P/U MSCI Latam	7.22	13.54	-46.6%
P/U S&P	19.96	22.00	-9.3%

Otros indicadores

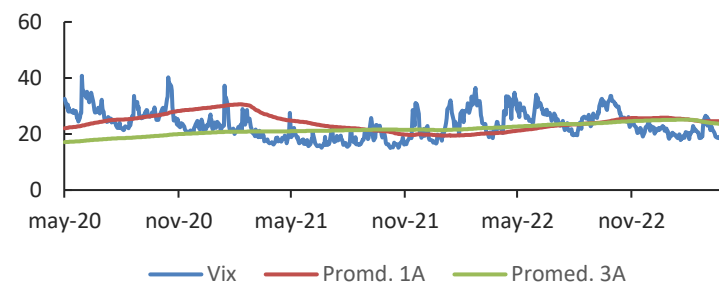
	Actual	vs. Prom 1ª
Vix	17.94	-21.70%
Vix IPyC	24.37	39.05%
	Nivel	Lectura
Miedo-Ambición	63	Ambición

Dividendos por pagar

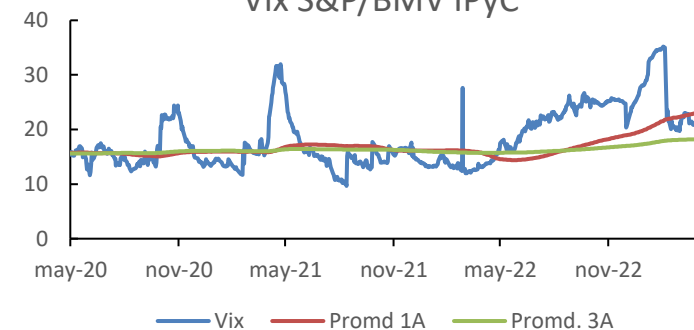
Emisora	Por Pagar	Fecha Pago	Fecha Excupón	Yield
---------	-----------	------------	---------------	-------

	2022	2023E
PIB	3.0	0.8
T. de Cambio cierre	19.47	20.70
Inflación cierre	7.82%	4.80
Cete (28d) cierre	10.12	10.34
IPyC	48,464	58,000
Var% IPyC		20%

Indice VIX



Vix S&P/BMV IPyC



Fuente: BX+, BMV, Bloomberg



REVELACIÓN DE INFORMACIÓN DE REPORTES DE ANÁLISIS DE **CASA DE BOLSA VE POR MÁS, S.A. DE C.V., GRUPO FINANCIERO VE POR MÁS**, destinado a los clientes de CONFORME AL ARTÍCULO 47 DE LAS Disposiciones de carácter general aplicables a las entidades financieras y demás personas que proporcionen servicios de inversión (las "Disposiciones").

Juan F. Rich Rena, Marisol Huerta Mondragón, Eduardo Lopez Ponce, Elisa Alejandra Vargas Añorve, Alejandro Javier Saldaña Brito, Angel Ignacio Ivan Huerta Monzalvo y Gustavo Hernández Ocadiz, analistas responsables de la elaboración de este Reporte están disponibles en, www.vepormas.com, el cual refleja exclusivamente el punto de vista de los Analistas quienes únicamente han recibido remuneraciones por parte de BX+ por los servicios prestados en beneficio de la clientela de BX+. La remuneración variable o extraordinaria que han percibido está determinada en función de la rentabilidad de Grupo Financiero BX+ y el desempeño individual de cada Analista.

El presente documento fue preparado para (uso interno/uso personalizado) como parte de los servicios asesorados y de Análisis con los que se da seguimiento a esta Emisora, bajo ningún motivo podrá considerarse como una opinión objetiva sobre la Emisora ni tampoco como una recomendación generalizada, por lo que su reproducción o reenvío a un tercero que no pueda acreditar su recepción directamente por parte de Casa de Bolsa Ve Por Más, S.A. de C.V. libera a ésta de cualquier responsabilidad derivada de su utilización para toma de decisiones de inversión.

Las Empresas de Grupo Financiero Ve por Más no mantienen inversiones arriba del 1% del valor de su portafolio de inversión al cierre de los últimos tres meses, en instrumentos objeto de las recomendaciones. Los analistas que cubren las emisoras recomendadas es posible que mantengan en su portafolio de inversión, la emisora recomendada. Conservando la posición un plazo de por lo menos 3 meses. Ningún

Consejero, Director General o Directivo de las Empresas de Grupo Financiero, fungen con algún cargo en las emisoras que son objeto de las recomendaciones.

Casa de Bolsa Ve por Más, S.A. de C.V. y Banco ve por Más, S.A., Institución de Banca Múltiple, brinda servicios de inversión asesorados y no asesorados a sus clientes personas físicas y corporativas en México y en el extranjero. Es posible que a través de su área de Finanzas Corporativas, Cuentas Especiales, Administración de Portafolios u otras le preste o en el futuro le llegue a prestar algún servicio a las sociedades Emisoras que sean objeto de nuestros reportes. En estos supuestos las entidades que conforman Grupo Financiero Ve Por Más reciben contraprestaciones por parte de dichas sociedades por sus servicios antes referidos. La información contenida en el presente reporte ha sido obtenida de fuentes que consideramos fidedignas, aún en el caso de estimaciones, pero no es posible realizar manifestación alguna sobre su precisión o integridad. La información y en su caso las estimaciones formuladas, son vigentes a la fecha de su emisión, están sujetas a modificaciones que en su caso y en cumplimiento a la normatividad vigente señalarán su antecedente inmediato que implique un cambio. Las entidades que conforman Grupo Financiero Ve por Más, no se comprometen, salvo lo dispuesto en las "Disposiciones" en términos de serializar los reportes, a realizar compulsas o versiones actualizadas respecto del contenido de este documento.

Toda vez que este documento se formula como una recomendación generalizada o personalizada para los destinatarios específicamente señalados en el documento, no podrá ser reproducido, citado, divulgado, utilizado, ni reproducido parcial o totalmente aún con fines académicos o de medios de comunicación, sin previa autorización escrita por parte de alguna entidad de las que conforman Grupo Financiero Ve por Más.

Grupo Financiero Ve por Más, S.A. de C.V.

Análisis Bursátil

Juan F. Rich Rena	Director de Análisis y Estrategia	55 56251500 x 31465	jrich@vepormas.com
Eduardo Lopez Ponce	Analista Financieras / Fibras	55 56251500 x 31453	elopezp@vepormas.com
Marisol Huerta Mondragón	Analista Consumo / Minoristas	55 56251500 x 31514	mhuerta@vepormas.com
Elisa A. Vargas Añorve	Analista Industriales	55 56251500 x 31508	evargas@vepormas.com
Gustavo Hernández Ocadiz	Analista Proyectos y Procesos Bursátiles y Mercado	55 56251500 x 31709	ghernandez@vepormas.com

Estrategia Económica

Alejandro J. Saldaña Brito	Gerente de Análisis Económico	55 56251500 x 31767	asaldana@vepormas.com
Angel Ignacio Ivan Huerta Monzalvo	Analista Económico	55 56251500 x 31725	ahuerta@vepormas.com

Comunicación y Relaciones Públicas



| En Tres Minutos

Adolfo Ruiz Guzmán

Director de Comunicación y Relaciones Públicas

55 11021800 x 32056

aruiz@vepormas.com

Dirección Grupo Financiero Ve Por Más, s.a. de c.v.

Javier Torroella de C.

Director de Tesorería y Relación con Inversionistas

55 56251500 x 31603

jtorroella@vepormas.com

Manuel A. Ardines P.

Director Promoción Bursátil Centro – Sur

55 56251500 x 31675

mardines@vepormas.com

Lidia Gonzalez Leal

Director Promoción Bursátil Norte

81 83180300 x 37314

ligonzalez@vepormas.com