

Por: Análisis Económico

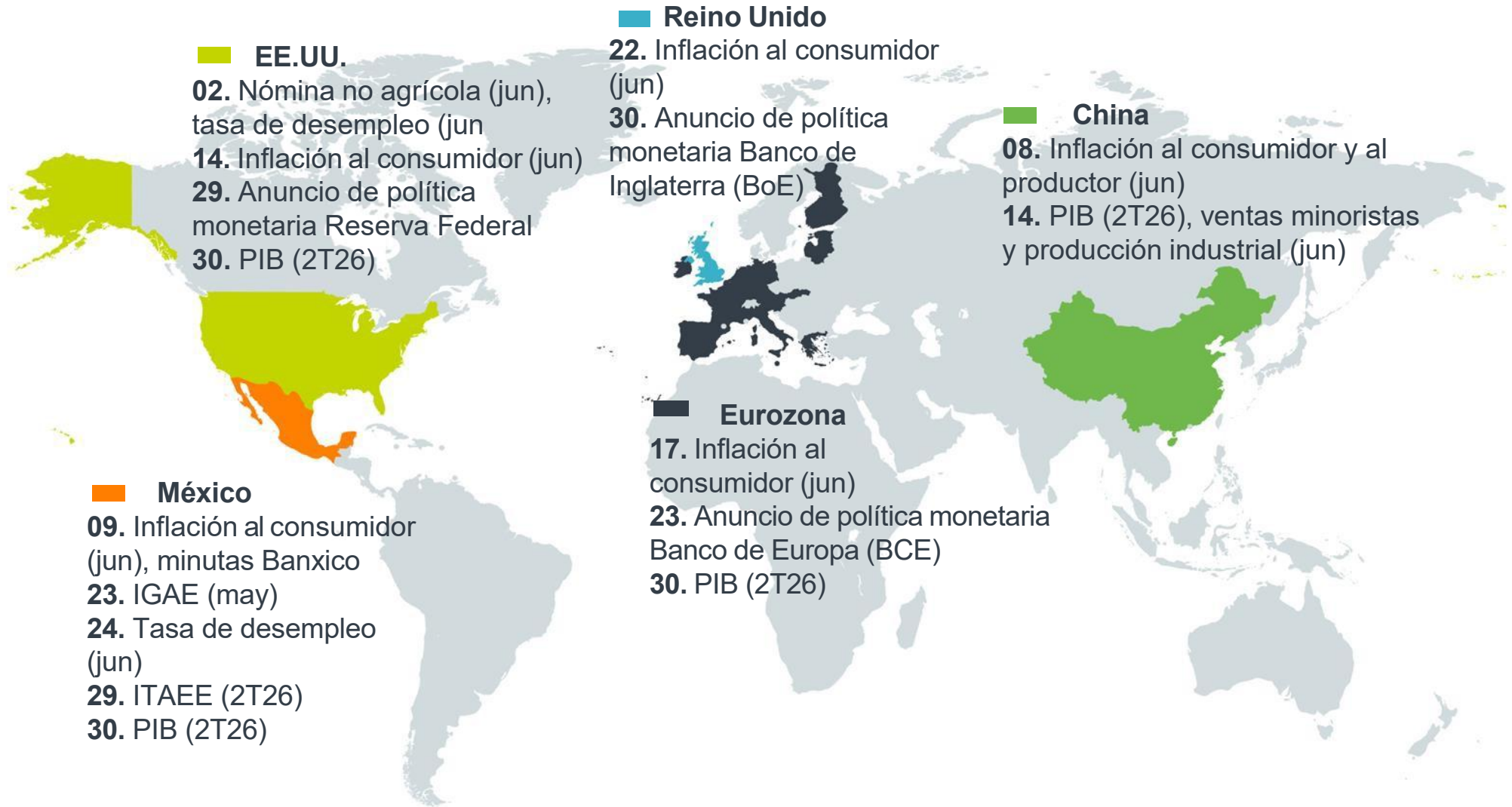
Anticiparse como estrategia: Presentamos los eventos e indicadores económicos más relevantes en el mes, con el fin de anticiparse a ellos y poder generar una mejor estrategia. A continuación, presentamos el calendario correspondiente a **julio**, en el cual también se podrán encontrar los documentos que el área de Análisis y Estrategia Económica elabora.

		Miércoles 01	Jueves 02	Viernes 03
		<p>EE. UU.: Aplicaciones hipotecas MBA (26-jun), PMI manufacturero (jun, F), inventarios semanales de petróleo, ISM manufacturero (jun), gasto en construcción (may), empleo ADP (jun)</p> <p>Alemania: PMI manufacturero (jun, F)</p> <p>Francia: PMI manufacturero (jun, F)</p> <p>Eurozona: PMI manufacturero (jun, F)</p> <p>Reino Unido: PMI manufacturero (jun, F)</p> <p>MX: Remesas totales (may), PMI manufacturero (jun), IMEF manufacturero y no manufacturero (jun)</p>	<p>EE. UU.: Nóminas no agrícolas (jun), tasa de desempleo (jun), órdenes bienes durables (may), órdenes a fábricas (may), solicitudes por seguro desempleo (27-jun)</p> <p>MX: Venta de vehículos AMIA (jun)</p>	<p>EE. UU.: Feriado por Día de la Independencia, índice confianza al consumidor U. Michigan (jun, F)</p> <p>MX: Confianza al consumidor (jun)</p>
Lunes 06	Martes 07	Miércoles 08	Jueves 09	Viernes 10
<p>EE. UU.: ISM servicios (jun), PMI servicios (jun)</p> <p>MX: Inversión fija bruta (abr), consumo privado (abr) (ver anterior)</p>	<p>EE. UU.: Balanza comercial (may)</p> <p>Alemania: Producción industrial (may)</p> <p>MX: Reservas internacionales (03-julio)</p>	<p>EE. UU.: Aplicaciones hipotecas MBA (03-julio), inventarios semanales de petróleo</p> <p>China: Inflación al consumidor y al productor (jun)</p>	<p>EE. UU.: Solicitudes por seguro desempleo (04-jul), venta de casas existentes (jun)</p> <p>MX: Inflación al consumidor (jun) (ver anterior), minutas de política monetaria Banxico (ver anterior)</p>	<p>Alemania: Inflación al consumidor armonizada (jun, F)</p> <p>Francia: Inflación al consumidor armonizada (jun, F)</p> <p>MX: Producción industrial (may) (ver anterior)</p>

Por: Análisis Económico

Anticiparse como estrategia: Presentamos los eventos e indicadores económicos más relevantes en el mes, con el fin de anticiparse a ellos y poder generar una mejor estrategia. A continuación, presentamos el calendario correspondiente a **julio**, en el cual también se podrán encontrar los documentos que el área de Análisis y Estrategia Económica elabora.

Lunes 13	Martes 14	Miércoles 15	Jueves 16	Viernes 17
<p>EE. UU.: Balanza pública federal (jun)</p> <p>Japón: Producción industrial (may, F)</p>	<p>EE. UU.: Inflación al consumidor (jun)</p> <p>China: PIB (2T26), ventas minoristas (jun), producción industrial (jun)</p> <p>MX: Reservas internacionales (10-jul)</p>	<p>EE. UU.: Aplicaciones hipotecas MBA (10-jul), inventarios sem. de petróleo, Beige Book Fed</p> <p>MX: Ventas minoristas ANTAD (jun)</p>	<p>EE. UU.: Solicitudes por seguro desempleo (11-jul), ventas minoristas (jun), venta de casas pendientes (may)</p> <p>Reino Unido: Producción industrial (may)</p>	<p>EE. UU.: Inicios de construcción (jun), premios de construcción (jun), producción industrial (jun), índice de confianza al consumidor U. Michigan (jul, P)</p> <p>Eurozona: Inflación al consumidor (jun, F)</p>
Lunes 20	Martes 21	Miércoles 22	Jueves 23	Viernes 24
	<p>MX: Ventas minoristas (may) (ver anterior), reservas int. (17 -jul)</p>	<p>EE.UU.: Aplicaciones hipotecas MBA (17-jul), inventarios semanales de petróleo</p> <p>Reino Unido: Inflación al consumidor (jun)</p>	<p>EE. UU.: Solicitudes por seguro desempleo (18-jul)</p> <p>Japón: Inflación al consumidor (jun), PMI manufacturero (jun)</p> <p>Eurozona: Anuncio de política monetaria del BCE (23-jul), confianza al consumidor (jul, P)</p> <p>MX: IGAE (may) (ver anterior)</p>	<p>EE. UU.: PMI manufacturero (jul, P), venta de casas nuevas (jun), permisos de construcción (jun, F)</p> <p>Alemania: PMI manufacturero (jul, P)</p> <p>Francia: PMI manufacturero (jul, P)</p> <p>Eurozona: PMI manufacturero (jul, P)</p> <p>Reino Unido: PMI manufacturero (jul, P)</p> <p>MX: Tasa de desempleo (jun)</p>
Lunes 27	Martes 28	Miércoles 29	Jueves 30	Viernes 31
<p>EE. UU.: Órdenes de bienes durables (jun, P)</p> <p>MX: Balanza comercial (jun)</p>	<p>EE. UU.: Índice de manufactura Richmond (jul), confianza al consumidor Conf. Board (jul)</p> <p>MX: Reserv. int. (24-jul)</p>	<p>EE.UU.: Aplicaciones hipotecas MBA (24-jul), inventarios semanales de petróleo, anuncio de política monetaria Fed (29-julio) (ver anterior)</p> <p>MX: ITAEE (1T26) (ver anterior)</p>	<p>EE.UU.: Ingreso personal (jun), gasto personal (jun), deflactor del gasto (jun), PIB (2T26) (ver anterior), solicitudes por seguro desempleo (25-jul)</p> <p>China: PMI manufacturero (jul)</p> <p>Japón: Prod. Industrial (jun, P)</p> <p>Alemania: Inflación al consumidor armonizada (jul, P)</p> <p>Eurozona: Confianza al consumidor (jul, F), PIB (2T26)</p> <p>Reino Unido: Anuncio de política monetaria BoE (30-julio)</p> <p>MX: PIB (2T26) (ver anterior), balance público (jun)</p>	<p>EE. UU.: Índice de confianza al consumidor U. Michigan (jul, F)</p> <p>Japón: Anuncio de política monetaria BoJ (31-julio)</p> <p>Francia: Inflación al consumidor armonizada (jul, P)</p> <p>Eurozona: Inflación al consumidor (jul, P)</p>



REVELACIÓN DE INFORMACIÓN DE REPORTES DE ANÁLISIS DE **CASA DE BOLSA VE POR MÁS, S.A. DE C.V., GRUPO FINANCIERO VE POR MÁS**, destinado a los clientes de CONFORME AL ARTÍCULO 47 DE LAS Disposiciones de carácter general aplicables a las entidades financieras y demás personas que proporcionen servicios de inversión (las "Disposiciones").

Alejandro Javier Saldaña Brito, Baltasar Montes Guerrero, Luis Pablo López Medrano, Ariel Méndez Velázquez y Elisa Alejandra Añorve Vargas, analistas responsables de la elaboración de este documento están disponibles en www.vepormas.com, el cual refleja exclusivamente el punto de vista de los analistas quienes únicamente han recibido remuneraciones por parte de Bx+ por los servicios prestados en beneficio de la clientela de Bx+. La remuneración variable o extraordinaria que han percibido está determinada en función de la rentabilidad de **Grupo Financiero Bx+** y el desempeño individual de cada analista.

El presente documento fue preparado para (uso interno/uso personalizado) como parte de los servicios asesorados y de Análisis con los que se da seguimiento a esta Emisora, bajo ningún motivo podrá considerarse como una opinión objetiva sobre la Emisora ni tampoco como una recomendación generalizada, por lo que su reproducción o reenvío a un tercero que no pueda acreditar su recepción directamente por parte de Casa de Bolsa Bx+ libera a ésta de cualquier responsabilidad derivada de su utilización para toma de decisiones de inversión.

Las Empresas de **Grupo Financiero Bx+** no mantienen inversiones arriba del 1% del valor de su portafolio de inversión al cierre de los últimos tres meses, en instrumentos objeto de las recomendaciones. Los analistas que cubren las emisoras recomendadas es posible que mantengan en su portafolio de inversión, la emisora recomendada. Conservando la posición un plazo de por lo menos 3 meses. Ningún Consejero, Director General o Directivo de las Empresas de **Grupo Financiero Bx+**, fungen con algún cargo en las emisoras que son objeto de las recomendaciones.

Banco Bx+ y **Casa de Bolsa Bx+** brindan servicios de inversión asesorados y no asesorados a sus clientes personas físicas y corporativas en México y en el extranjero. Es posible que a través de su área de Finanzas Corporativas, Cuentas Especiales, Administración de Portafolios u otras le preste o en el futuro le llegue a prestar algún servicio a las sociedades Emisoras que sean objeto de nuestros reportes. En estos supuestos las entidades que conforman **Grupo Financiero Bx+** reciben contraprestaciones por parte de dichas sociedades por sus servicios antes referidos. La información contenida en el presente reporte ha sido obtenida de fuentes que consideramos fidedignas, aún en el caso de estimaciones, pero no es posible realizar manifestación alguna sobre su precisión o integridad. La información y en su caso las estimaciones formuladas, son vigentes a la fecha de su emisión, están sujetas a modificaciones que en su caso y en cumplimiento a la normatividad vigente señalarán su antecedente inmediato que implique un cambio. Las entidades que conforman **Grupo Financiero Bx+**, no se comprometen, salvo lo dispuesto en las "Disposiciones" en términos de serializar los reportes, a realizar compulsas o versiones actualizadas respecto del contenido de este documento.

Este documento se formula como una recomendación generalizada o personalizada para los destinatarios específicamente señalados en el documento, no podrá ser reproducido, citado, divulgado, utilizado, ni reproducido parcial o totalmente aún con fines académicos o de medios de comunicación, sin previa autorización escrita por parte de alguna entidad de las que conforman **Grupo Financiero Bx+**.

ESTUDIOS ECONÓMICOS Y ANÁLISIS BURSÁTIL

Economista en Jefe

Alejandro Javier Saldaña Brito 55 56251500 x 31767 asaldana@vepormas.com

Analista Económico

Baltasar Montes Guerrero 55 56251500 x 31709 bmontes@vepormas.com

Analista Bursátil

Ariel Méndez Velázquez 55 56251500 x 31453 amendezv@vepormas.com

Analista Bursátil

Elisa Alejandra Vargas Añorve 55 56251500 x 31508 evargas@vepormas.com

ASUNTOS PÚBLICOS Y ATENCIÓN A MEDIOS

Director de Asuntos Públicos

Adolfo Ruiz Guzmán 55 11021800 x 32056 aruiz@vepormas.com

PROMOCIÓN BUSRÁTIL

Director Promoción Bursátil

Manuel Ardines Pérez 55 56251500 x 31675 mardines@vepormas.com

Grupo Financiero Bx+

Paseo de la Reforma 243 piso 21,
Alcaldía y Col. Cuauhtémoc, 06500, CDMX
Teléfonos 55 1102 1800 y 800 837 676 27